

住むのに「ちょうどいい」 毛呂山町の魅力を紹介します！

都心から近く、 便利で暮らしやすい自然豊かなまち

毛呂山町の西部は黒山自然公園に指定されており、春は桜、夏はホタル、秋は紅葉など四季を通じて豊かな自然を感じることができます。都心からあまり離れたくないけど自然が近いところで暮らしたいと考えている方にはぴったりの場所です。



町内には、大学病院などの医療機関が充実しているほか、スーパーやドラッグストアも数多くあり、日常生活に困りません。また、町内を通る2つの鉄道路線や、隣接する関越自動車道や圏央道を利用して、休日に気軽に遠出をすることができます。さらに、近隣にレジャー施設やショッピングモール、アウトレットモール等があることから、遠出だけではなく、近場で楽しむことも可能です。

毛呂山町の詳しい情報や、支援制度については「毛呂山町移住定住サイト」をご覧ください。



毛呂山町移住定住サイト

お問い合わせ

〒350-0493 埼玉県入間郡毛呂山町中央2丁目1番地
毛呂山町役場企画財政課企画係
TEL: 049-295-2112(内線321)
E-mail kizai@town.moroyama.lg.jp



小・中学生

小中学校給食費無償化

給食費が
無料

町立小中学校給食費を無償化しています。食物アレルギー等の理由により、代替食が必要な方に対しては、その経費を補助しています。また特別支援学校の中学部に在籍する生徒の保護者に対しても、学校給食費の補助を行っています。

■小中学校の無償化について

担当：学校給食センター
問合せ：049-294-2242

■学校給食代替食補助事業について

■特別支援学校の補助について
担当：学校教育課学務係
問合せ：049-295-2112(内線531)



詳しくはコチラ



詳しくはコチラ
(学校給食代替食補助事業)



詳しくはコチラ
(特別支援学校の補助)

小学生ステップアップ教室

塾講師が
教える
無料の公設
学習塾

小学5・6年生を対象に、放課後の時間を活用した公設民営の学習塾である「小学生ステップアップ教室」を開催しています。塾講師によるグループ別指導を通して、基礎学力の定着と学習習慣の確立を図っています。

担当：学校教育課指導係
問合せ：049-295-2112(内線532)



詳しくはコチラ

町立中学校修学旅行費 無償化

修学旅行を
プレゼント

町立中学校が実施する修学旅行にかかる費用に対する補助を行い、子どもたちの素敵な思い出づくりを町がサポートしています。

担当：学校教育課学務係
問合せ：049-295-2112(内線531)



詳しくはコチラ

海外留学事業

海外への
留学制度

中学2年生を海外に派遣し、現地での交流や各種プログラム、ホームステイ等を通じ、英語力の向上や国際理解の促進を図る海外留学事業を行っています。

担当：教育センター
問合せ：049-295-0622



詳しくはコチラ



就職・定住

定住促進補助金

最大
60万円

新築住宅、既存住宅を購入した方や既存住宅を購入しリフォーム工事をした方に補助金を支給しています。

- 新築住宅購入：最大50万円
- 既存住宅購入：最大60万円
- リフォーム工事：最大40万円

担当：企画財政課企画係
問合せ：049-295-2112(内線321、322)



詳しくはコチラ

奨学金返還支援事業

最大
150万円

大学等を卒業し本町に定住する方を対象に、在学時に借り入れた奨学金の返還金額の一部を補助しています。

- 一般：1年度あたり上限10万円(最大100万円)
- 保育士：1年度あたり上限15万円(最大150万円)

担当：企画財政課企画係
問合せ：049-295-2112(内線321、322)



詳しくはコチラ

結婚新生活支援事業

最大
60万円

毛呂山町での結婚や子育ての希望がかなえられるよう、結婚して新生活を始める新婚世帯の家賃費用等に対する補助を行っています。

- 29歳以下：最大60万円
- 39歳以下：最大30万円

担当：企画財政課企画係
問合せ：049-295-2112(内線321、322)



詳しくはコチラ

空き家情報館

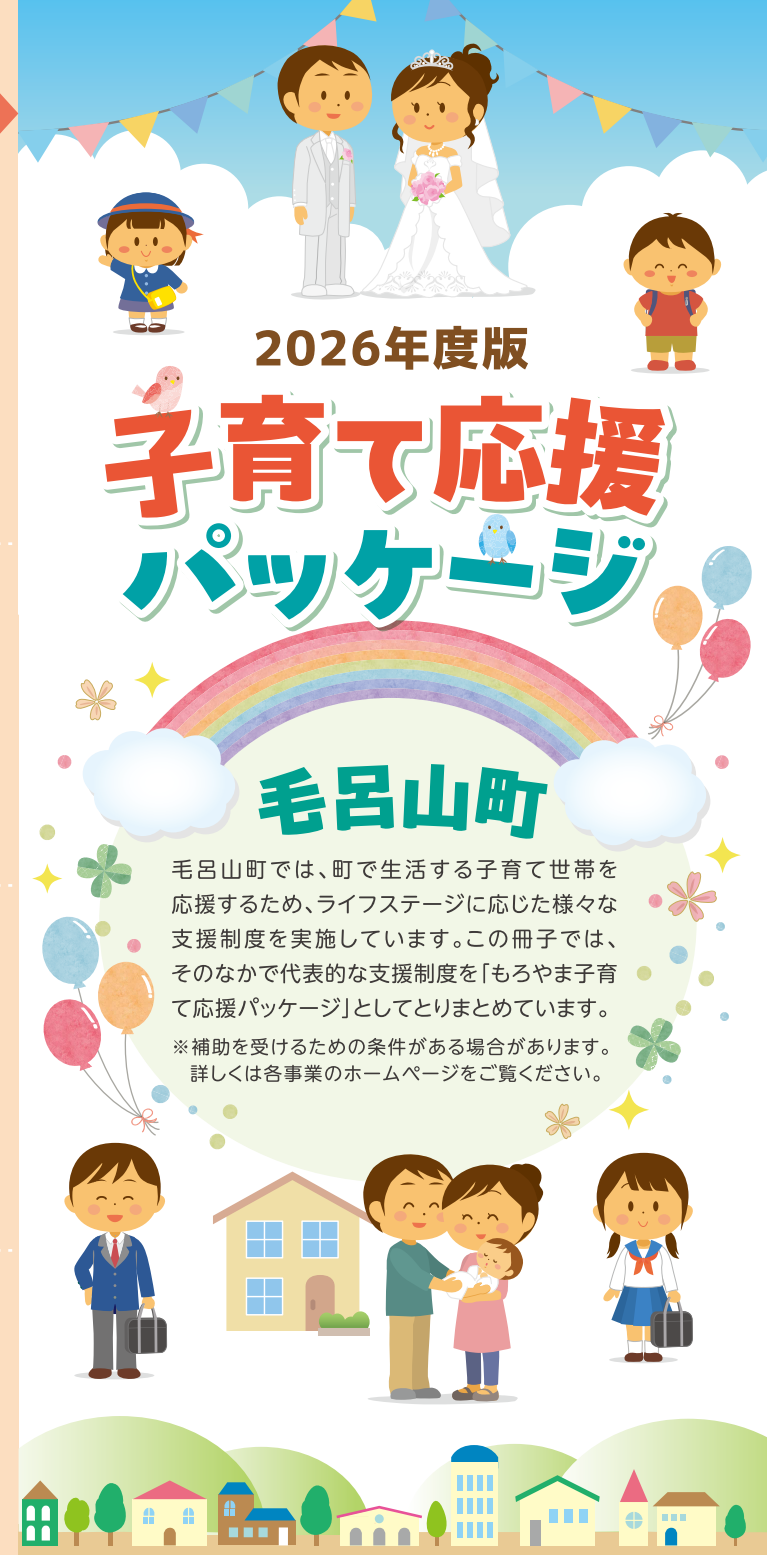
空き家
情報

毛呂山町への移住を検討し、既存住宅を探している方に向けて、町内の空き家情報を取りまとめた「空き家情報館」を公開しています。

担当：企画財政課企画係
問合せ：049-295-2112(内線321、322)



詳しくはコチラ



2026年度版

子育て応援 パッケージ

毛呂山町

毛呂山町では、町で生活する子育て世帯を応援するため、ライフステージに応じた様々な支援制度を実施しています。この冊子では、そのなかで代表的な支援制度を「もろやま子育て応援パッケージ」としてとりまとめています。

※補助を受けるための条件がある場合があります。詳しくは各事業のホームページをご覧ください。



出会い

婚活イベント

町独自の婚活イベントを開催し、出会いの場を創出します。また、毛呂山町の近隣自治体で構成されるレインボー協議会による広域での婚活イベントも開催しています。

担当：企画財政課企画係
問合せ：049-295-2112(内線321、322)



詳しくはコチラ

SAITAMA出会いサポートセンター登録料助成

SAITAMA出会いサポートセンター(恋たま)に登録した方を対象に、登録料11,000円を全額補助することで、実質無料で恋たまのサービスを受けることができます。

担当：企画財政課企画係
問合せ：049-295-2112(内線321、322)



詳しくはコチラ

SAITAMA出会いサポートセンター“恋たま”とは



結婚を希望する20歳以上の独身男女を対象に、出会いから交際、結婚までを相談員とAIマッチングシステムによりサポートしている、埼玉県の公的な結婚支援センターです。毛呂山町在住の方は割引料金の11,000円(2年間)で利用することができます。



詳しくはコチラ

婚約～子育て世帯

子育て世帯等住宅支援事業

子育て世帯等を対象に、比較的時間取りに余裕があり、手頃な家賃で入居できる町営住宅をご用意しています。

担当：管財課管財係
問合せ：049-295-2112(内線541、542)



詳しくはコチラ

婚活イベントの開催

登録料全額補助

格安で入居可



妊娠・出産

早期不妊検査費助成金

医療保険適用の可否を問わず、ご夫婦で不妊検査または不育症検査を受けた方の検査費用を助成しています。

担当：こども家庭センター
問合せ：049-294-1800

最大4万円助成



詳しくはコチラ

不妊治療費助成金

保険適用となる不妊治療(特定不妊治療、男性不妊治療)と、不妊治療と一緒に実施した先進医療にかかる費用を助成しています。

担当：こども家庭センター
問合せ：049-294-1800

最大8万円助成



詳しくはコチラ

産前産後ヘルプ事業

妊婦さんがいるご家庭や、1歳未満の児童を養育しているご家庭などに家事のお手伝いをする家事支援ヘルパーを派遣しています。

担当：こども家庭センター
問合せ：049-294-1800

家事の支援



詳しくはコチラ

産後ケア事業

出産後に助産院等で心身のケアや授乳・育児に関する相談などを受けられる、産後ケアの利用料の一部を助成しています。

担当：こども家庭センター
問合せ：049-294-1800

利用料を助成



詳しくはコチラ



就学前

チャイルドシート購入費助成事業

出生から6歳未満の乳幼児を養育する保護者に対し、チャイルドシートの購入費用の一部を補助しています。

担当：こども家庭センター
問合せ：049-294-1800

最大1万円助成



詳しくはコチラ

1か月児健康診査費用助成 / 5歳児健康診査事業

1か月児健康診査にかかる費用の助成(最大4,000円)および5歳児健康診査を実施しています。

担当：こども家庭センター
問合せ：049-294-1800

乳幼児の健やかな成長支援



詳しくはコチラ

第2子以降保育料無償化

認可保育園等を利用する世帯の第2子以降の保育料を無償化しています。無償化は所得の制限なく受けることができます。

担当：子ども課保育係
問合せ：049-295-2112(内線141、142)

第2子以降の保育料が無料



詳しくはコチラ

保育所等給食費無償化

3歳から5歳児クラスに通う児童の保護者に対し、保育所等で提供される給食費の費用を助成しています。

担当：子ども課保育係
問合せ：049-295-2112(内線141、142)

給食費が無料



詳しくはコチラ



小・中学生

小中学校入学準備補助事業

町立小中学校・特別支援学校へ入学される新1年生の児童生徒の保護者に対し、入学準備にかかる費用を補助しています。

●小学校入学時:2万円 ●中学校入学時:5万円

担当：学校教育課学務係
問合せ：049-295-2112(内線531)

合計7万円補助



詳しくはコチラ

小中学生英語検定受験料補助事業

小学生(5・6年生)及び中学生が英語検定を受験する際の受験料を全額補助しています。

担当：学校教育課学務係
問合せ：049-295-2112(内線531)

受験料全額補助



詳しくはコチラ

放課後児童健全育成事業

常時留守家庭となる児童の健全育成を図るため、学童保育所を運営しています。夏休み期間のみの利用も可能です。また、小学校登校前の早朝預かりも行っています。

担当：子ども課保育係
問合せ：049-295-2112(内線141、142)

登校前・夏休みも利用可能



詳しくはコチラ

国内交流事業

夏休み期間中に友情都市である宮崎県木城町に小学6年生を派遣し、木城町の小中学生と交流を行っています。

担当：学校教育課指導係
問合せ：049-295-2112(内線532)

宮崎県への派遣制度



詳しくはコチラ

妊娠～小学生

チャットでかんたんドクター相談事業

妊婦から小学6年生のお子さんがあるご家庭は、24時間365日いつでも気軽に医師に相談できるアプリを無料で利用することができます。

担当：こども家庭センター
問合せ：049-294-1800

無料で利用可



詳しくはコチラ

0歳～小学生

ファミリーサポート・緊急サポートの利用料助成

育児の手助けが必要なときに、地域のサポート会員に子どもの預かりや送迎をお願いできる制度の利用料を助成しています。

担当：こども家庭センター
問合せ：049-294-1800

通常利用料半額助成



詳しくはコチラ

就学前～小学生

病後児保育/病児保育利用料助成事業

ゆずの里保育園では、病気の回復期にあるお子さんを一時的にお預かりしています。また、医療機関等に併設する病児保育施設を利用された際は、その費用の一部を助成(最大2,000円)しています。

担当：子ども課保育係
問合せ：049-295-2112(内線141、142)

病気のときの安心保育



詳しくはコチラ

(病後児保育)

(病児保育利用料助成事業)