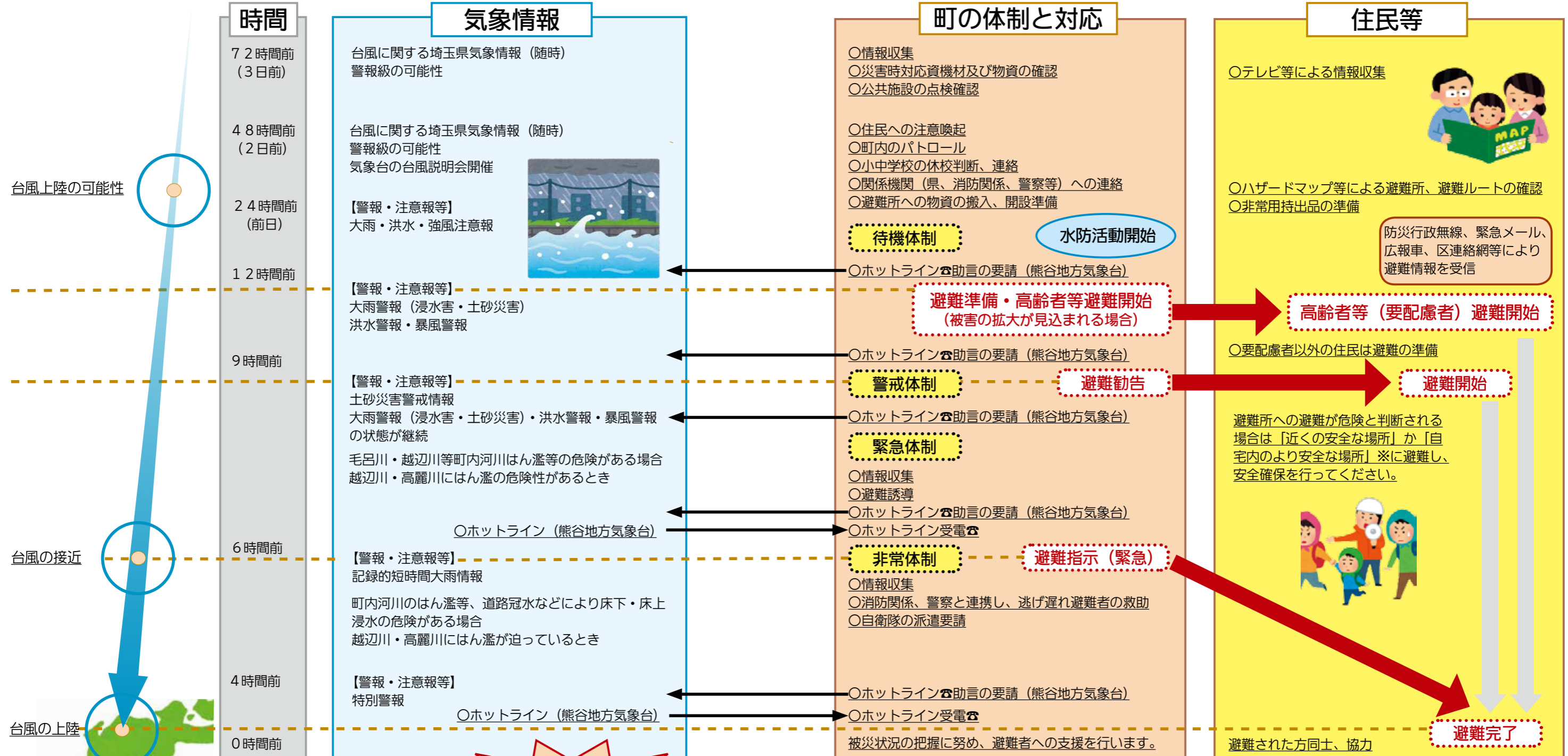


毛呂山町 台風接近時等におけるタイムライン (簡易版)



台風上陸の可能性

台風の接近

台風の上陸

台風最接近  
又は河川はん濫

防災行政無線 メール配信サービス

毛呂山町メール

QRコードを読み込んで空メールを送信してください。読み取りができない場合は、下記アドレスに空メールを送信してください。

t-moroyama@sg-m.jp

返信されたメールの案内に沿ってご登録ください。

防災行政無線 電話応答サービス

防災無線の放送内容を確認できます。

☎0800-800-1165

町は被害を予測し、早めの避難情報発令を行います。避難情報、避難所開設情報は防災行政無線、エリアメール、メール配信サービス (要事前登録)、広報車、該当地区区長への連絡等により周知いたします。避難情報が発令された際は対象地区と避難所を確認してから避難してください。

※自宅内のより安全な場所  
浸水による建物倒壊の危険が無い場合、自宅や隣接建物の2階等へ一時避難【垂直避難】し、救助を待ちください。また、土砂災害の場合は2階以上の崖から離れた部屋が、より安全です。

※ タイムラインは災害を予測して作成する行動計画です。災害の状況によって対応が異なります。災害時は町からの最新の情報にご注意ください。