

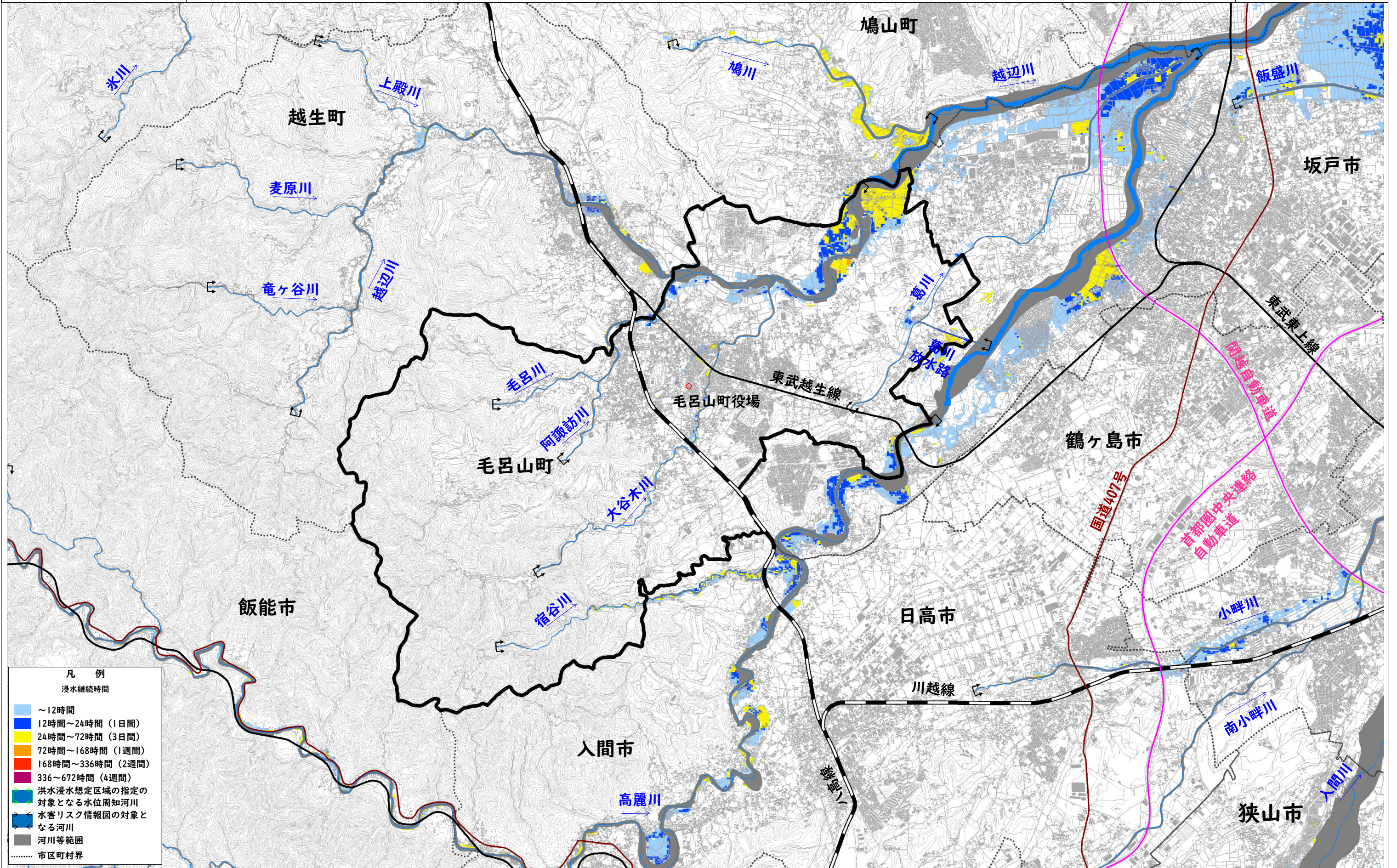
凡例

浸水した場合に予想される水深  
(ランク別)

0.0~0.5m未満の区間
0.5~3.0m未満の区間
3.0~5.0m未満の区間
5.0~10.0m未満の区間
10.0~20.0m未満の区間
洪水浸水想定区域の指定の対象となる水位周知河川
水害リスク情報図の対象となる河川
河川等範囲
市区町村界

1000 0 1000 2000 3000m

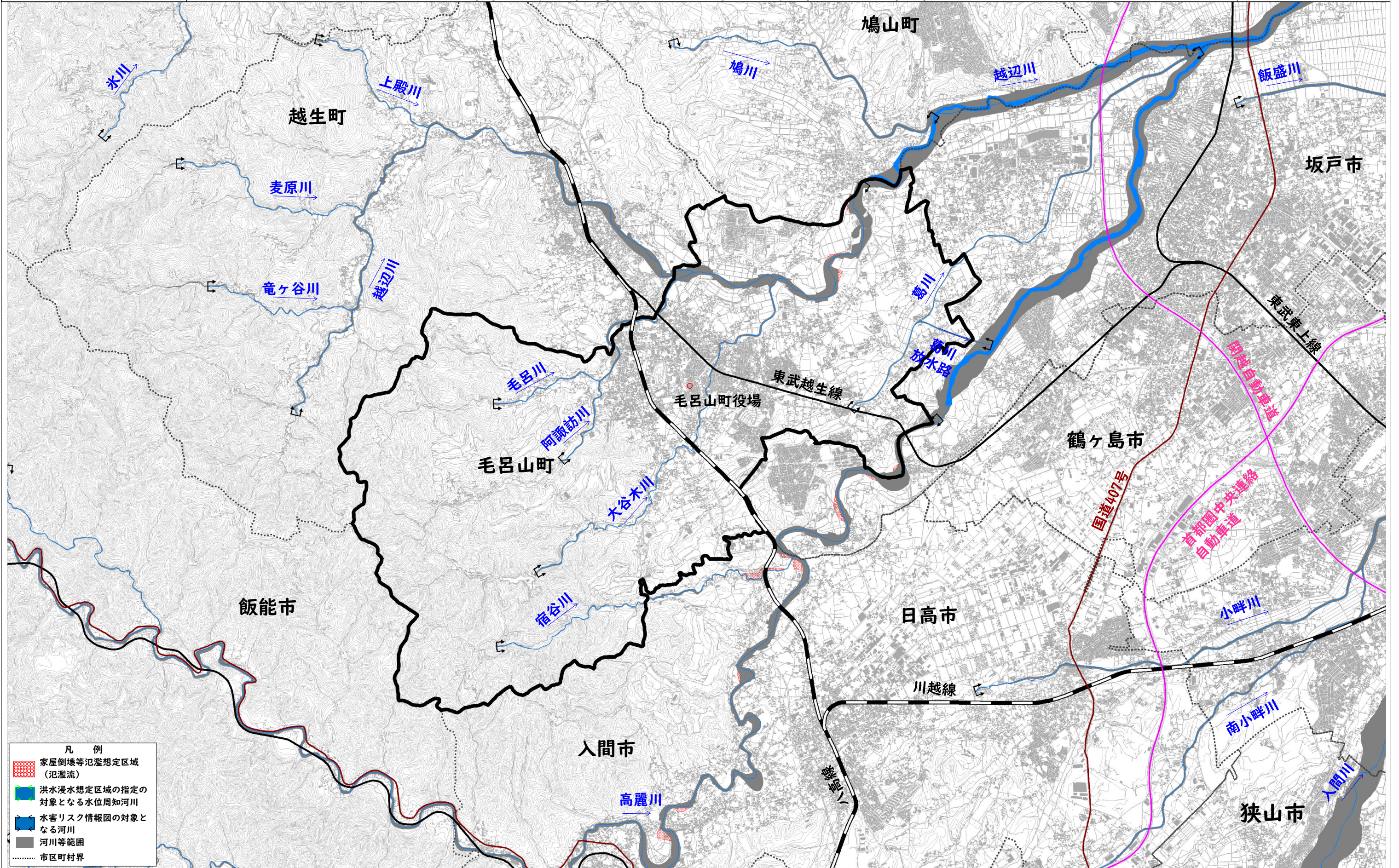
※この地図は、国土地理院長の承認を得て、同院発行の基盤地図を作成したものである。(測量法に基づく国土地理院長承認(使用)R 2JHs 60)



1000 0 1000 2000 3000m

※この地図は、国土地理院長の承認を得て、同院発行の基盤地図を作成したものである。（測量法に基づく国土地理院長承認（使用）R 2JHs 60）

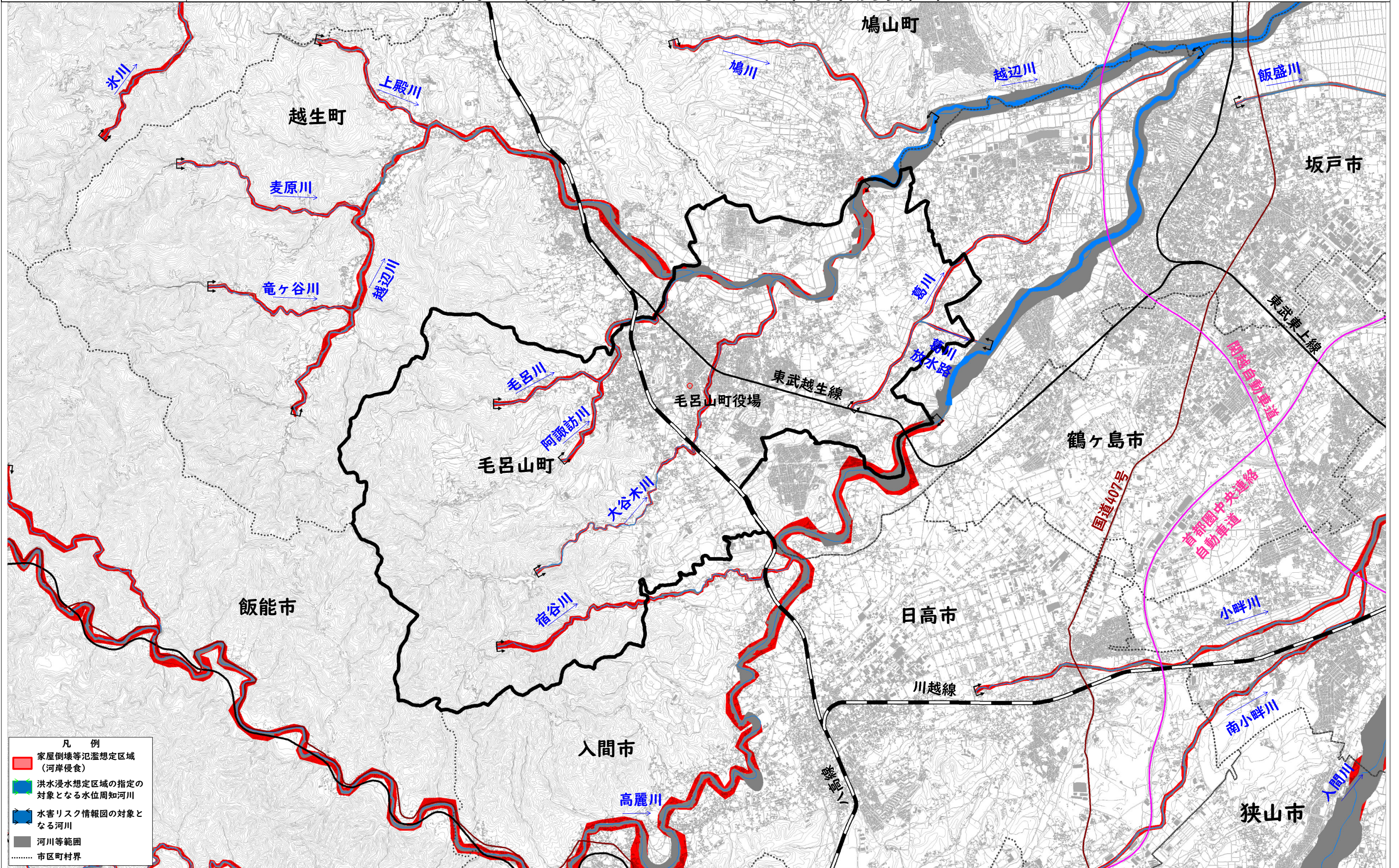
# 荒川水系入間川流域洪水浸水想定区域図・水害リスク情報図 (家屋倒壊等氾濫想定区域(氾濫流))



- 凡例
- 家屋倒壊等氾濫想定区域(氾濫流)
  - 洪水浸水想定区域の指定の対象となる水位周知河川
  - 水害リスク情報図の対象となる河川
  - 河川等範囲
  - 市区町村界

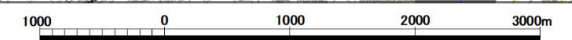
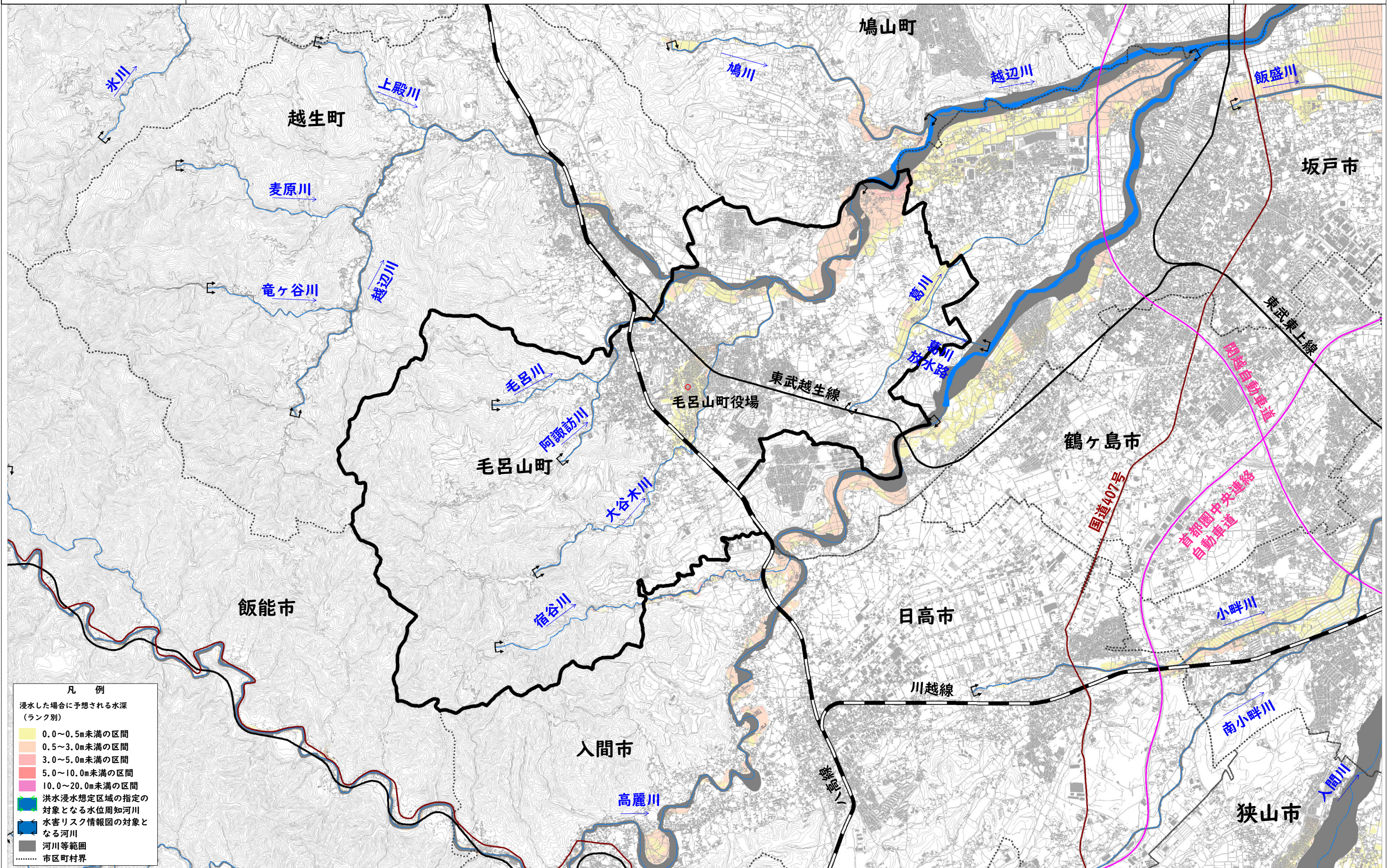
※この地図は、国土地理院長の承認を得て、同院発行の基盤地図を作成したものである。(測量法に基づく国土地理院長承認(使用)R 2JHs 60)

# 荒川水系入間川流域洪水浸水想定区域図・水害リスク情報図 (家屋倒壊等氾濫想定区域(河岸侵食))



- 凡 例
- 家屋倒壊等氾濫想定区域 (河岸侵食)
  - 洪水浸水想定区域の指定の対象となる水位周知河川
  - 水害リスク情報図の対象となる河川
  - 河川等範囲
  - 市区町村界

※この地図は、国土地理院長の承認を得て、同院発行の基盤地図を作成したものである。(測量法に基づく国土地理院長承認(使用)R 2JHs 60)



※この地図は、国土地理院長の承認を得て、同院発行の基盤地図を作成したものである。（測量法に基づく国土地理院長承認（使用）R 2JHs 60）