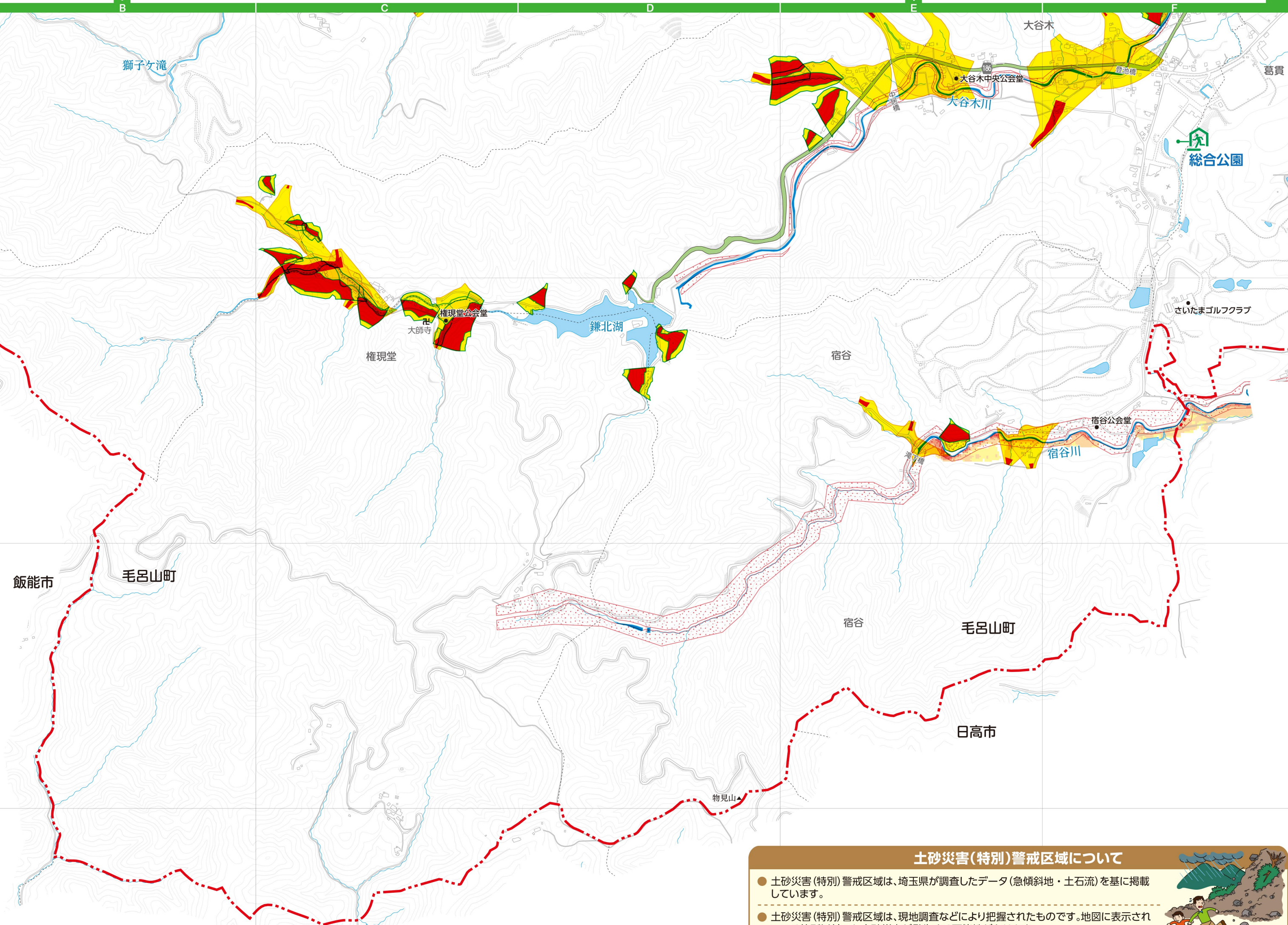
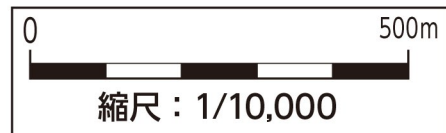


土砂災害警戒区域等

	土砂災害特別警戒区域 (土石流)
	土砂災害特別警戒区域 (急傾斜地の崩壊)
	土砂災害警戒区域 (土石流)
	土砂災害警戒区域 (急傾斜地の崩壊)

凡例

地図記号	表示項目	地図記号	表示項目
	指定緊急避難場所 兼指定避難所	○	町役場
	福祉避難所	⊗	警察署・駐在所
	内水浸水危険区域	〒	消防署
	家屋倒壊等 氾濫想定区域	〒	郵便局
	主要地方道・県道	+	医療機関
	信号・交差点名称	●	その他目標物



土砂災害(特別)警戒区域について

- 土砂災害(特別)警戒区域は、埼玉県が調査したデータ(急傾斜地・土石流)を基に掲載しています。
- 土砂災害(特別)警戒区域は、現地調査などにより把握されたものです。地図に表示されている箇所以外でも土砂災害が発生する可能性があります。

洪水浸水想定区域・水害リスク情報図(想定最大規模)について

- この地図は、国、県の管理河川(毛呂山町分)について想定し得る最大規模の降雨(3日間 740mm)にともなう洪水により河川が氾濫した場合の浸水の状況をシミュレーションにより予測し、浸水の想定区域及び浸水した場合に想定される水深を表示したものです。
- シミュレーションの実施にあたっては、支川の(決壊による)氾濫、シミュレーションの前提となる降雨を超える規模の降雨による氾濫、内水による氾濫等を考慮していませんので、この洪水浸水想定区域に指定されていない区域においても浸水が発生する場合や、想定される浸水深が実際と異なる場合があります。

水害編

水害編