

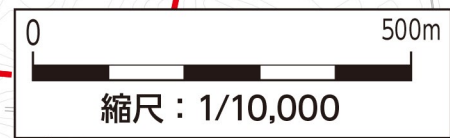
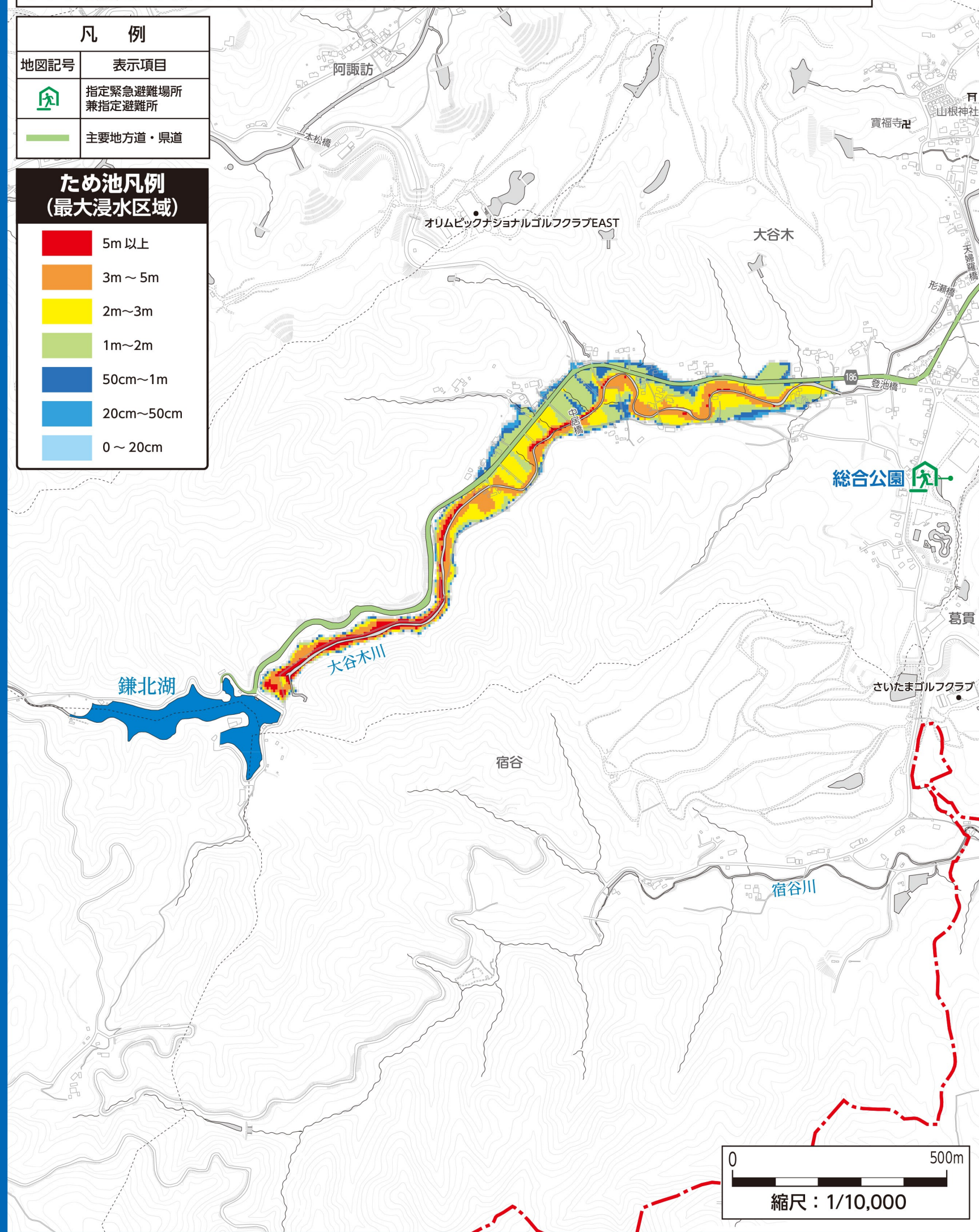
鎌北湖 (ため池ハザードマップ) ※地図 P16-D-2

ため池ハザードマップとは？

ため池ハザードマップは、地震や大雨等によりため池が決壊、または決壊の恐れがある時、住民の皆さんが事前に避難する等の危険回避行動を支援し、被害を未然に防止したり軽減することを目的としたもので、浸水が想定される区域を表しています。なお、浸水が想定される区域外の場所であっても状況によっては浸水する可能性がありますので、十分に注意して下さい。

凡例	
地図記号	表示項目
	指定緊急避難場所 兼指定避難所
	主要地方道・県道

ため池凡例 (最大浸水区域)	
	5m以上
	3m～5m
	2m～3m
	1m～2m
	50cm～1m
	20cm～50cm
	0～20cm



箕和田湖 (ため池ハザードマップ) ※地図 P13-B-2

凡例	
地図記号	表示項目
	指定緊急避難場所 兼指定避難所
	主要地方道・県道
	信号・交差点名称
	警察署・駐在所
	医療機関
	公民館
	消防署

ため池凡例 (最大浸水区域)	
	5m以上
	3m～5m
	2m～3m
	1m～2m
	50cm～1m
	20cm～50cm
	0～20cm

