

平成25年度毛呂山町の給与・定員管理等について

1 総括

(1) 人件費の状況（普通会計決算）

| 区分 | 住民基本台帳人口 (24年度末) | 歳出額 A | 実質収支 | 人件費 B | 人件費率 B/A | (参考) 23年度の人件費率 |
|------|---------------------|------------------|---------------|-----------------|-------------|-------------------|
| 24年度 | 35,302人 | 10,474,795 千円 | 358,040 千円 | 1,862,765 千円 | 17.8% | 20.2% |

(2) 職員給与費の状況（普通会計決算）

| 区分 | 職員数 A | 給与費 | | | | (参考) 1人 当たり給与費 B/A | (参考) 類似 団体平均1人 当たり給与費 |
|------|----------|---------------|---------------|---------------|-----------------|--------------------------|-----------------------------|
| | | 給料 | 職員手当 | 期末・勤勉手当 | 計 B | | |
| 24年度 | 239人 | 884,915 千円 | 138,731 千円 | 318,807 千円 | 1,342,453 千円 | 5,674 千円 | 5,691千円 |

(注) 1 職員手当には退職手当を含みません。

2 職員数は、24年4月1日現在の人数です。

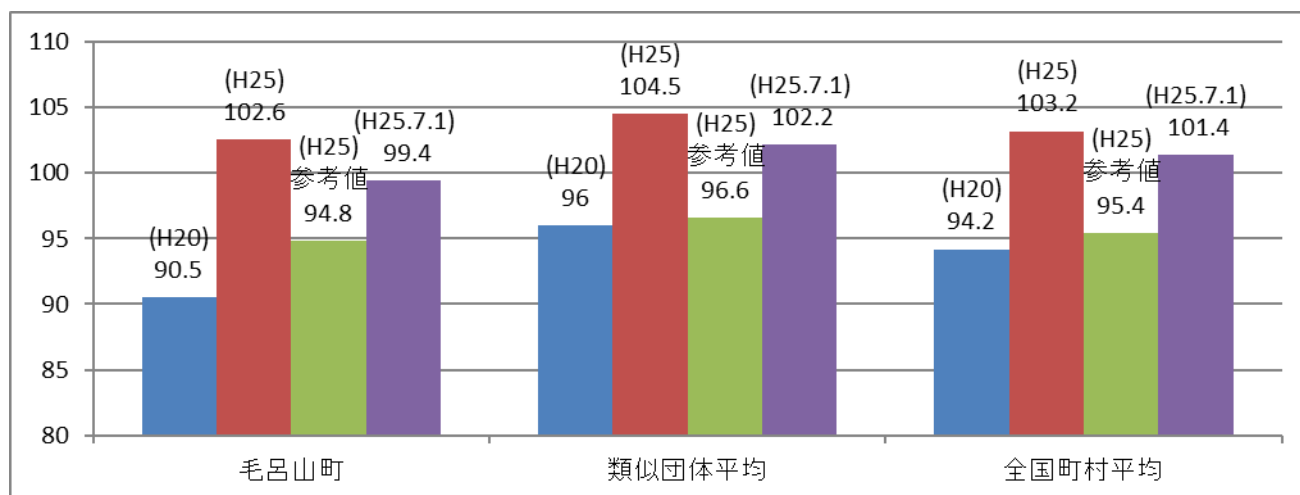
3 給与費については、任期付短時間勤務職員（再任用職員（短時間勤務））の給与費が含まれており、職員数には当該職員を含んでいない。

(3) 特記事項

(給与減額の状況)

| | |
|--|---------------------------|
| 国の要請等を踏まえた減額措置の取組 | 減額実施期間又は減額を実施していない場合はその理由 |
| 職責に応じた給料月額額の減額。 | 平成25年7月から平成26年3月まで |
| 抑制済又は減額措置の内容 | |
| (給料) 給料表1級から2級及び技能労務職については1.5%、3級から4級については2.5%、5級から6級については3.5%の減額。 | |
| (手当) 地域手当・時間外勤務手当について、減額後の給料月額を基準に算出。 | |

(4) ラスパイレス指数の状況



- (注) 1 ラスパイレス指数とは、全地方公共団体の一般行政職の給料月額を同一の基準で比較するため、国の職員数（構成）を用いて、学歴や経験年数の差による影響を補正し、国の行政職俸給（一）適用職員の俸給月額を100として計算した指数です。
- 2 類似団体平均とは、人口規模、産業構造が類似している団体のラスパイレス指数を単純平均したものです。
- 3 「参考値」は、国家公務員の時限的な（2年間）給与改定・臨時特例法による給与減額措置がないとした場合の値です。

2 職員の平均給与月額、初任給等の状況

(1) 職員の平均年齢、平均給料月額及び平均給与月額の状況（平成25年4月1日現在）

① 一般行政職

| 区 分 | 平均年齢 | 平均給料月額 | 平均給与月額 | 平均給与月額 (国ベース) |
|------|-------|------------------------|----------|------------------------|
| 毛呂山町 | 44.4歳 | 325,942円 | 364,294円 | 360,780円 |
| 埼玉県 | 43.5歳 | 344,018円 | 431,835円 | 389,745円 |
| 国 | 43.1歳 | 307,220円 (332,446円) | — | 376,257円 (405,463円) |
| 類似団体 | 42.5歳 | 318,183円 | 372,035円 | 349,189円 |

② 技能労務職

| 区 分 | 毛呂山町 | | | | |
|----------|-------|------|------------------------|---------------|------------------------|
| | 平均年齢 | 職員数 | 平均給料月額 | 平均給与月額 (A) | 平均給与月額 (国ベース) |
| 毛呂山町 | 51.6歳 | 4人 | 283,550円 | 308,276円 | 304,701円 |
| うち学校給食員 | 51.6歳 | 4人 | 283,550円 | 308,276円 | 304,701円 |
| うち自動車運転手 | ***歳 | ***人 | ***円 | ***円 | ***円 |
| 埼玉県 | 53.9歳 | 416人 | 356,607円 | 411,780円 | 394,552円 |
| 国 | 49.9歳 | — | 272,119円 (286,850円) | — | 309,534円 (325,400円) |
| 類似団体 | 49.8歳 | 14人 | 289,569円 | 315,862円 | 305,689円 |

| 区 分 | 民間 | | | |
|----------|-----------------|-------|---------------|-------|
| | 対応する民間の 類似職種 | 平均年齢 | 平均給与月額 (B) | A / B |
| 毛呂山町 | — | — 歳 | — 円 | — |
| うち学校給食員 | 調理士 | 43.0歳 | 259,000円 | 1.19 |
| うち自動車運転手 | 自家用乗用自動車運転者 | 54.9歳 | 262,500円 | *** |
| 埼玉県 | — | — 歳 | — 円 | — |
| 国 | — | — 歳 | — 円 | — |
| 類似団体 | — | — 歳 | — 円 | — |

| 区 分 | 参 考 | | |
|----------|---------------|------------|-------|
| | 年収ベース（試算値）の比較 | | |
| | 公務員 （C） | 民間 （D） | C / D |
| 毛呂山町 | — | — | — |
| うち学校給食員 | 4,877,035円 | 3,493,100円 | 1.40 |
| うち自動車運転手 | ***円 | 3,377,000円 | *** |

※民間データは、賃金構造基本統計調査において公表されているデータを使用しています。（平成22～24年3カ年平均）

※技能労務職の職種と民間の職種等の比較にあたり、年齢、業務内容、雇用形態等の点において完全に一致しているものではありません。

※年収ベースの「公務員(C)」及び「民間(D)」のデータは、それぞれ平均給与月額を12倍したものに、公務員においては、前年度に支給された期末・勤勉手当、民間においては前年に支給された年間賞与の額を加えた試算値です。

(注) 1 「平均給料月額」とは、平成25年4月1日現在における各職種ごとの職員の基本給の平均です。

2 「平均給与月額」とは、給料月額と毎月支払われる扶養手当、地域手当、住居手当、時間外勤務手当などのすべての諸手当の額を合計したものであり、地方公務員給与実態調査において明らかにされているものです。

また、「平均給与月額（国ベース）」は、国家公務員の平均給与月額には時間外手当、特殊勤務手当等の手当が含まれていないことから、比較のため国家公務員と同じベースで再計算したものです。

3 国家公務員欄における「平均給与月額」及び「平均給与月額（国ベース）」の括弧書きは、給与改定特例法による措置がないとした場合の値（減額前）である。

4 個人情報特定する可能性のある項目は、保護のために *** と表示しています。

(2) 職員の初任給の状況（25年4月1日現在）

| 区 分 | | 毛呂山町 | 埼玉県 | 国 |
|-------|-----|----------|----------|------------------------|
| 一般行政職 | 大学卒 | 178,800円 | 178,800円 | 163,987円 (172,200円) |
| | 高校卒 | 144,500円 | 144,500円 | 133,418円 (140,100円) |
| 技能労務職 | 高校卒 | — | 146,700円 | — |
| | 中学卒 | — | 131,150円 | — |

(注) 国家公務員欄における括弧書きは、給与改定特例法による措置がないとした場合の値（減額前）である。

(3) 職員の経験年数別・学歴別平均給料月額の状況（25年4月1日現在）

| 区 分 | | 経験年数10年 | 経験年数20年 | 経験年数25年 | 経験年数30年 |
|-------|-----|----------|----------|----------|----------|
| 一般行政職 | 大学卒 | 223,849円 | 357,000円 | 372,750円 | 392,566円 |
| | 高校卒 | — | 340,450円 | 352,050円 | 371,200円 |
| 技能労務職 | 高校卒 | — | 290,200円 | — | — |
| | 中学卒 | — | — | — | — |

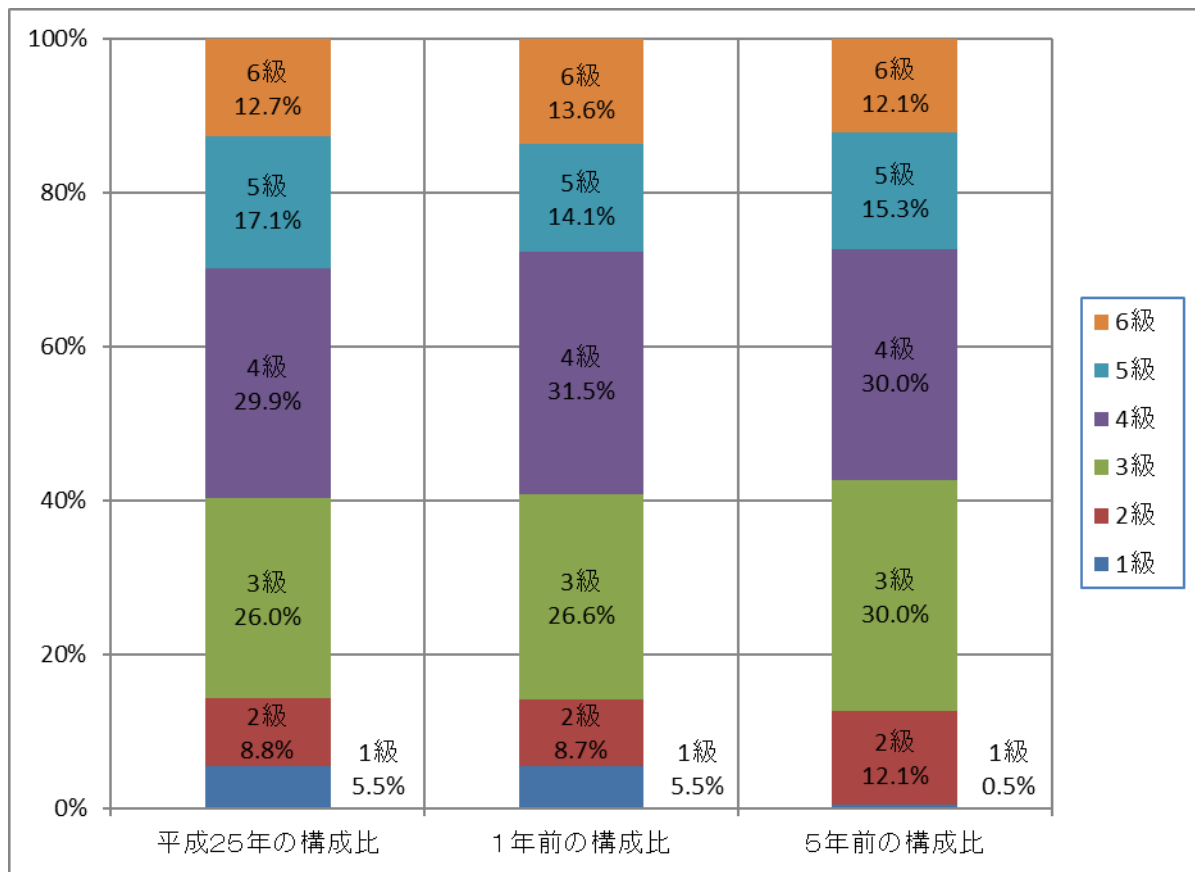
3 一般行政職の級別職員数等の状況

(1) 級別職員数の状況（25年4月1日現在）

| 区分 | 標準的な職務内容 | 職員数 | 構成比 | 1号給の給料月額 | 最高号級の給料月額 |
|----|-------------------|------|-------|----------|-----------|
| 1級 | 主事補の職務又はこれに相当する職務 | 13人 | 7.2% | 135,600円 | 243,700円 |
| 2級 | 主事の職務又はこれに相当する職務 | 17人 | 9.5% | 185,800円 | 309,200円 |
| 3級 | 主任の職務又はこれに相当する職務 | 46人 | 25.6% | 222,900円 | 356,400円 |
| 4級 | 係長の職務又はこれに相当する職務 | 49人 | 27.2% | 261,900円 | 397,600円 |
| 5級 | 副課長の職務又はこれに相当する職務 | 31人 | 17.2% | 289,200円 | 425,900円 |
| 6級 | 課長の職務又はこれに相当する職務 | 24人 | 13.3% | 320,600円 | 448,000円 |
| 計 | | 180人 | 100% | | |

(注) 1 毛呂山町の給与条例に基づく給料表の級区分による職員数です。

2 標準的な職務内容とは、それぞれの級に該当する代表的な職務です。



(2) 昇給への勤務成績の反映状況

勤務成績の反映を適切に行うため、平成19年度より能力評価及び実績評価の二本立てによる人事評価制度の試行実施を開始し、修正を加えながら実施してきました。平成23年度より本格実施しています。

4 職員の手当の状況

(1) 期末手当・勤勉手当

| 毛呂山町 | 埼玉県 | 国 |
|---|--|--|
| 1人当たり平均支給額（平成24年度） 1,333千円 | 1人当たり平均支給額（平成24年度） 1,644千円 | — |
| （平成24年度支給割合） 期末手当 2.60月分 勤勉手当 1.35月分 （1.45）月分 （0.65）月分 | （平成24年度支給割合） 期末手当 2.60月分 勤勉手当 1.35月分 （1.45）月分 （0.65）月分 | （平成24年度支給割合） 期末手当 2.60月分 勤勉手当 1.35月分 （1.45）月分 （0.65）月分 |
| （加算措置の状況） 職制上の段階、職務の級等による加算措置 役職加算 3%～20% | （加算措置の状況） 職制上の段階、職務の級等による加算措置 役職加算 5%～20% 管理職加算 15%～25% | （加算措置の状況） 職制上の段階、職務の級等による加算措置 役職加算 5%～20% 管理職加算 10%～25% |

（注）1 （ ）内は、再任用職員に係る支給割合です。

(2) 退職手当（25年4月1日現在）

| 毛呂山町 | | | 国 | | |
|----------------------|---------|----------|----------------------|---------|-----------|
| （支給率） | 自己都合 | 勸奨・定年 | （支給率） | 自己都合 | 勸奨・定年 |
| 勤続20年 | 23.50月分 | 30.55月分 | 勤続20年 | 23.03月分 | 28.7875月分 |
| 勤続25年 | 33.50月分 | 41.34月分 | 勤続25年 | 32.83月分 | 38.955月分 |
| 勤続35年 | 47.50月分 | 59.28月分 | 勤続35年 | 46.55月分 | 55.86月分 |
| 最高限度額 | 59.28月分 | 59.28月分 | 最高限度額 | 55.86月分 | 55.86月分 |
| その他の加算措置 | | | その他の加算措置 | | |
| 定年前早期退職特例措置（2～20%加算） | | | 定年前早期退職特例措置（2～20%加算） | | |
| 1人当たり平均支給額 | 該当なし | 21,225千円 | | | |

（注）退職手当の1人当たり平均支給額は、平成24年度に退職した職員に支給された平均額です。

(3) 地域手当（25年4月1日現在）

| | | | |
|--------------------------|-----|----------|-----------|
| 支給実績（24年度決算） | | 28,022千円 | |
| 支給職員1人当たり平均支給額（平成24年度決算） | | 118,737円 | |
| 支給対象地域 | 支給率 | 支給対象職員数 | 国の制度（支給率） |
| 町内全域 | 3% | 239名 | 3% |

(4) 特殊勤務手当（25年4月1日現在）

| 支給実績（24年度決算） | | 0円 | | | | | | |
|-------------------------|---------------|---|---|------|-----------|------|-----------|-----|
| 支給職員1人当たり平均支給年額（24年度決算） | | 0円 | | | | | | |
| 職員全体に占める手当支給職員の割合（24年度） | | 0% | | | | | | |
| 手当の種類（手当数） | | 2 | | | | | | |
| 手当の名称 | 主な支給対象職員 | 主な支給対象業務 | 左記職員に対する支給単価 | | | | | |
| 防疫業務手当 | 福祉課 保健センター | 感染症の患者又は感染症の疑いのある患者の救護に従事したとき | 1日 500円 | | | | | |
| | | 感染症が発生し、又は発生するおそれがある場合における感染症の病原体に汚染された物件又は汚染された疑いのある物件の処理に従事したとき | | | | | | |
| | | 伝染性疾患の病原体を保有する家畜又は伝染性疾患の病原体を保有する疑いのある家畜に対する防疫に従事したとき | | | | | | |
| 行旅病人、同死亡人処置手当 | 福祉課 | 行旅病人、同死亡人、変死人の処置に従事したとき | <table border="1"> <tr> <td>行旅病人</td> <td>1回 2,000円</td> </tr> <tr> <td>同死亡人</td> <td rowspan="2">1回 3,000円</td> </tr> <tr> <td>変死人</td> </tr> </table> | 行旅病人 | 1回 2,000円 | 同死亡人 | 1回 3,000円 | 変死人 |
| 行旅病人 | 1回 2,000円 | | | | | | | |
| 同死亡人 | 1回 3,000円 | | | | | | | |
| 変死人 | | | | | | | | |

(5) 時間外勤務手当

| | |
|-----------------------|----------|
| 支給実績（24年度決算） | 27,452千円 |
| 職員1人当たり平均支給年額（24年度決算） | 175千円 |
| 支給実績（23年度決算） | 23,978千円 |
| 職員1人当たり平均支給年額（23年度決算） | 146千円 |

(6) その他の手当 (25年4月1日現在)

| 手当名 | 内容及び金額等 | 国の制度との異同 | 国の制度と異なる内容 | 平成24年度決算 | |
|-------|--|----------|---|----------|-------------|
| | | | | 支給実績 | 1人当たり平均支給実績 |
| 扶養手当 | 配偶者 月額13,000円 配偶者以外の扶養親族 1人につき月額6,500円 配偶者のない場合の扶養親族1人目 月額11,000円 満16歳～22歳の子に対する加算 1人につき月額5,000円 | 同 | | 26,548千円 | 241,345円 |
| 住居手当 | 借家居住者 月額の家賃が月額12,000円を超えるとき 最高支給限度額 月額27,000円 持家居住者 月額4,500円 | 異 | 【国】 持家の手当額 なし | 12,895千円 | 96,955円 |
| 通勤手当 | 交通機関等を利用(2km以上) 運賃等相当額 (1月当たり月額55,000円を限度) 交通用具を使用(2km以上) 距離に応じた額 (月額2,000円～24,500円) | 同 | | 7,990千円 | 54,726円 |
| 管理職手当 | 管理又は監督の地位にある職員に支給 参事 給料月額×11% 課長 給料月額×10% 専門員 給料月額×8% 副課長 給料月額×7% 主幹 給料月額×5% | 異 | 【国】 部長級 75,000円 副部長級 61,000円 課長級 55,000円 副課長級 45,000円 | 22,602千円 | 370,525円 |
| 宿日直手当 | 宿直又は日直勤務をした場合に支給 勤務1回につき、4,200円 ※1月1～3日、12月29～31日については、勤務1回につき、10,000円 | 異 | 【国】 勤務1回につき、4,200円 | 1,057千円 | 8,456円 |

5 特別職の報酬等の状況（25年4月1日現在）

| 区 分 | | 給料月額等 | | |
|------------------|-----------------------|----------------------------------|---------------------------------------|--------|
| 給 料 | 町 長 | 590,000円 (739,000円) | 類似団体における最高/最低額 904,000円 / 383,500円 | |
| | 副 町 長 | 630,000円 | 750,000円 / 311,500円 | |
| | 教 育 長 | 600,000円 | | |
| 報 酬 | 議 長 | 318,000円 | 486,500円 / 227,000円 | |
| | 副 議 長 | 260,000円 | 419,300円 / 182,000円 | |
| | 議 員 | 244,000円 | 390,000円 / 157,000円 | |
| 期 末 手 当 | 町 長 副 町 長 教 育 長 | (24年度支給割合) 3.90月分 | | |
| | 議 長 副 議 長 議 員 | (24年度支給割合) 3.90月分 | | |
| 退 職 手 当 | | (算定方式) | (1期の手当額) | (支給時期) |
| | 町 長 | 給料月額×在職月数×0.35×1.15 | 14,277,480円 | 任期ごと |
| | 副 町 長 | 給料月額×在職月数×0.21×1.15 | 7,302,960円 | 任期ごと |
| | 教 育 長 | 給料月額×在職月数×0.20×1.15 | 6,624,000円 | 任期ごと |
| | 備 考 | ※支給額については埼玉県市町村総合事務組合退職手当支給条例による | | |

- (注) 1 給料及び報酬の()内は、減額措置を行う前の金額です。
- 2 退職手当の「1期の手当額」は、4月1日現在の給料月額及び支給率に基づき、1期(4年=48月)勤めた場合における退職手当の見込み額です。

6 職員数の状況

(1) 部門別職員数の状況と主な増減理由

(各年4月1日現在)

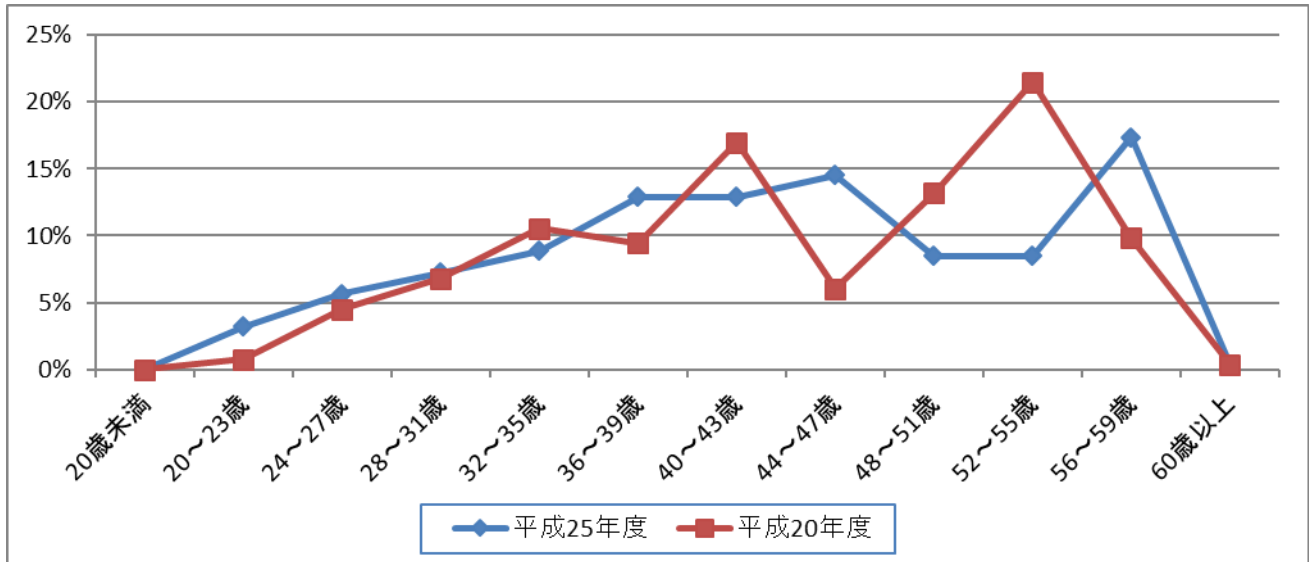
| 部 門 | 区 分 | 職 員 数 | | 対 前 年 増 減 数 | 主 な 増 減 理 由 | |
|---------------|----------------|--------------|--------------|--|--|---|
| | | 平成24年 | 平成25年 | | | |
| 普通会計部門 | 一般 行政 部門 | 議会 | 3 | 3 | 0 | |
| | | 総務 | 52 | 51 | ▲1 | ・住民課戸籍窓口業務人員配置見直しによる減(▲1) |
| | | 税務 | 19 | 19 | 0 | |
| | | 民生 | 63 | 58 | ▲5 | ・子ども課保育業務人員配置見直しによる減員(▲1) ・保育所保育士、調理員の退職者不補充による減員(▲2) ・高齢者支援課人員配置見直しによる減員(▲2) |
| | | 衛生 | 20 | 21 | 1 | ・保健センター業務内容の充実による増(1) |
| | | 農林水産 | 7 | 7 | 0 | |
| | | 商工 | 4 | 4 | 0 | |
| | | 土木 | 21 | 21 | 0 | |
| | 小 計 | 189 | 184 | ▲5 | <参考> 人口1万人当たりの職員数 52.12人 [類似団体の職員数 51.41人] | |
| | 教育部門 | 39 | 39 | 0 | ・調理員退職不補充による減員(▲1) ・スポーツ振興課新設(▲3、4) | |
| 小 計 | 228 | 223 | ▲5 | <参考> 人口1万人当たりの職員数 63.17人 [類似団体の職員数 67.51人] | | |
| 会計部門 公営企業等 | 水道 | 13 | 12 | ▲1 | ・水道課退職者不補充による減員(▲1) | |
| | その他 | 12 | 13 | 1 | | |
| | 小 計 | 25 | 25 | 0 | | |
| 合 計 | | 253 [332] | 248 [332] | ▲5 [0] | <参考> 人口1万人当たりの職員数 70.25人 | |

(注) 1 職員数は一般職に属する職員数です。

2 [] 内は、条例定数の合計です。

(2) 年齢別職員構成の状況（平成25年4月1日現在）

| 年 齢 | 20歳 未 満 | 20歳 ～ 23歳 | 24歳 ～ 27歳 | 28歳 ～ 31歳 | 32歳 ～ 35歳 | 36歳 ～ 39歳 | 40歳 ～ 43歳 | 44歳 ～ 47歳 | 48歳 ～ 51歳 | 52歳 ～ 55歳 | 56歳 ～ 59歳 | 60歳 以上 | 計 |
|-----|------------|-----------------|-----------------|-----------------|-----------------|-----------------|-----------------|-----------------|-----------------|-----------------|-----------------|-----------|----------|
| 職員数 | 人 — | 人 8 | 人 14 | 人 18 | 人 22 | 人 32 | 人 32 | 人 36 | 人 21 | 人 21 | 人 43 | 人 1 | 人 248 |



(3) 職員数の推移

| 部門別 | 年度 | | | | | | 過去5年間の増減数 (率) | |
|--------|-----|-----|-----|-----|-----|-----|------------------|----------|
| | 20年 | 21年 | 22年 | 23年 | 24年 | 25年 | | |
| 一般行政 | 192 | 190 | 188 | 191 | 189 | 184 | ▲8 | (▲4.2%) |
| 教育 | 47 | 46 | 43 | 41 | 39 | 39 | ▲8 | (▲17.0%) |
| 普通会計 | 239 | 236 | 231 | 232 | 228 | 223 | ▲16 | (▲6.7%) |
| 公営企業会計 | 26 | 25 | 26 | 26 | 25 | 25 | ▲1 | (▲3.8%) |
| 総合計 | 265 | 261 | 257 | 258 | 253 | 248 | ▲17 | (▲6.4%) |

(注) 各年における定員管理調査において報告した部門別職員数。

8 公営企業職員の状況

(1) 水道事業

① 職員給与費の状況

ア 決算

| 区 分 | 総費用 A | 純損益又は 実質収支 | 職員給与費 B | 総費用に占める 職員給与費比率 B/A | (参考) 23年度の総費用に占め る職員給与費比率 |
|------|-----------|---------------|------------|---------------------------|---------------------------------|
| 24年度 | 703,204千円 | 37,296千円 | 86,813千円 | 12.35% | 14.23% |

| 区 分 | 職員数 A | 給 与 費 | | | | 1人当たり 給与費B/A | (参考)市町 村平均一人 当たり給与費 |
|------|----------|--------------|-------------|--------------|--------------|-----------------|---------------------------|
| | | 給 料 | 職員手当 | 期末・勤勉手当 | 計 B | | |
| 24年度 | 13人 | 54,204 千円 | 7,356 千円 | 19,516 千円 | 81,076 千円 | 6,237 千円 | 6,258千円 |

(注) 1 職員手当に退職手当は含みません。

2 職員数は平成24年3月31日現在の人数です。

イ 特記事項

(給与減額の状況)

| | |
|---|---------------------------|
| 国の要請等を踏まえた減額措置の取組 | 減額実施期間又は減額を実施していない場合はその理由 |
| 職責に応じた給料月額 の減額。 | 平成25年7月から平成26年3月まで |
| 抑制済又は減額措置の内容 | |
| (給料) 給料表1級から2級及び技能労務職については1.5%、3級から4級 については2.5%、5級から6級については3.5%の減額。 (手当) 地域手当・時間外勤務手当について、減額後の給料月額を基準に算出。 | |

② 職員の平均年齢、平均月収額及び平均年齢の状況 (25年4月1日現在)

| 区 分 | 平均年齢 | 基本給 | 平均月収額 |
|------|-------|----------|----------|
| 毛呂山町 | 49.4歳 | 381,225円 | 509,782円 |
| 団体平均 | 45.2歳 | 353,532円 | 520,694円 |

(注) 平均月収額には、期末・勤勉手当等を含む。

③ 職員の手当の状況

ア 期末手当・勤勉手当

| 毛呂山町水道事業 | 団体平均 | | | | | | |
|--|-------------------------------|------|--------|--------|----------|----------|---|
| 1人当たり平均支給額（平成24年度） 1,501千円 | 1人当たり平均支給額（平成24年度） 1,476千円 | | | | | | |
| （平成24年度支給割合） <table style="width: 100%; border: none;"> <tr> <td style="width: 50%; text-align: center;">期末手当</td> <td style="width: 50%; text-align: center;">勤勉手当</td> </tr> <tr> <td style="text-align: center;">2.60月分</td> <td style="text-align: center;">1.35月分</td> </tr> <tr> <td style="text-align: center;">(1.45)月分</td> <td style="text-align: center;">(0.65)月分</td> </tr> </table> | 期末手当 | 勤勉手当 | 2.60月分 | 1.35月分 | (1.45)月分 | (0.65)月分 | — |
| 期末手当 | 勤勉手当 | | | | | | |
| 2.60月分 | 1.35月分 | | | | | | |
| (1.45)月分 | (0.65)月分 | | | | | | |
| （加算措置の状況） 職制上の段階、職務の級等による加算措置 役職加算 3%～20% | — | | | | | | |

（注）1 （ ）内は、再任用職員に係る支給割合です。

イ 退職手当（25年4月1日現在）

| 毛呂山町（水道事業） | 団体平均 | | | | | | | | | | | | | | | |
|--|---------------------|---------|-------|-------|---------|---------|-------|---------|---------|-------|---------|---------|-------|---------|---------|--|
| （支給率） <table style="width: 100%; border: none;"> <tr> <td style="width: 33%;"></td> <td style="width: 33%;">自己都合</td> <td style="width: 33%;">勸奨・定年</td> </tr> <tr> <td>勤続20年</td> <td>23.50月分</td> <td>30.55月分</td> </tr> <tr> <td>勤続25年</td> <td>33.50月分</td> <td>41.34月分</td> </tr> <tr> <td>勤続35年</td> <td>47.50月分</td> <td>59.28月分</td> </tr> <tr> <td>最高限度額</td> <td>59.28月分</td> <td>59.28月分</td> </tr> </table> | | 自己都合 | 勸奨・定年 | 勤続20年 | 23.50月分 | 30.55月分 | 勤続25年 | 33.50月分 | 41.34月分 | 勤続35年 | 47.50月分 | 59.28月分 | 最高限度額 | 59.28月分 | 59.28月分 | |
| | 自己都合 | 勸奨・定年 | | | | | | | | | | | | | | |
| 勤続20年 | 23.50月分 | 30.55月分 | | | | | | | | | | | | | | |
| 勤続25年 | 33.50月分 | 41.34月分 | | | | | | | | | | | | | | |
| 勤続35年 | 47.50月分 | 59.28月分 | | | | | | | | | | | | | | |
| 最高限度額 | 59.28月分 | 59.28月分 | | | | | | | | | | | | | | |
| （その他の加算措置） 定年前早期退職特例措置（2～20%加算） | | | | | | | | | | | | | | | | |
| 1人当たり平均支給額 該当なし 該当なし | 1人当たり平均支給額 14,889千円 | | | | | | | | | | | | | | | |

（注）1 退職手当の1人当たり平均支給額は、平成23年度に退職した職員に支給された平均額です。

(3) 地域手当（平成25年4月1日現在）

| | | |
|------------------------|-----|-------------------|
| 支給実績（24年度決算） | | 1,710千円 |
| 支給職員1人当たり平均支給額（24年度決算） | | 131,538円 |
| 支給対象地域 | 支給率 | 支給対象職員数 国の制度（支給率） |
| 町内全域 | 3% | 12名 3% |

(4) 特殊勤務手当（平成25年4月1日現在）

| 支給実績（24年度決算） | 498千円 | |
|-------------------------|-------------------------------|--------------------------------|
| 支給職員1人当たり平均支給年額（24年度決算） | 99,600円 | |
| 職員全体に占める手当支給職員の割合（24年度） | 35.7% | |
| 手当の種類（手当数） | 1 | |
| 手当の名称 | 適用範囲 | 支給単価 |
| 待機手当 | 突発事故に対応するため週休日又は休日に待機を命じられた職員 | 日額 4,000円 年末年始 日額 7,000円 |

(5) 時間外勤務手当

| | |
|-----------------------|-------|
| 支給実績（24年度決算） | 900千円 |
| 職員1人当たり平均支給年額（24年度決算） | 100千円 |
| 支給実績（23年度決算） | 392千円 |
| 職員1人当たり平均支給年額（23年度決算） | 43千円 |

(6) その他の手当（25年4月1日現在）

| 手当名 | 内容及び金額等 | 国の制度との異同 | 国の制度と異なる内容 | 24年度決算 | |
|------|--|----------|---------------------|---------|-------------|
| | | | | 支給実績 | 1人当たり平均支給実績 |
| 扶養手当 | 配偶者 月額13,000円 配偶者以外の扶養親族 1人につき月額6,500円 配偶者のない場合の扶養親族1人目 月額11,000円 満16歳～22歳の子に対する加算 1人につき月額5,000円 | 同 | | 1,956千円 | 279,429円 |
| 住居手当 | 借家居住者 月額の家賃が月額12,000円を超えるとき 最高支給限度額 月額27,000円 持家居住者 月額4,500円 | 異 | 【国】 持家の手当額 なし | 1,134千円 | 103,091円 |

| | | | | | |
|-------|---|---|--|-------|----------|
| 通勤手当 | 交通機関等を利用（2km以上） 運賃等相当額 （1月当たり月額55,000円を限度） 交通用具を使用（2km以上） 距離に応じた額 （月額2,000円～24,500円） | 同 | | 293千円 | 36,625円 |
| 管理職手当 | 管理又は監督の地位にある職員に支給 参事 給料月額×11% 課長 給料月額×10% 専門員 給料月額×8% 副課長 給料月額×7% 主幹 給料月額×5% | 異 | 【国】 部長級 75,000円 副部長級 61,000円 課長級 55,000円 副課長級 45,000円 | 844千円 | 422,000円 |