

町からの補助金により、利用料金が

**1時間100円** になりました！

毛呂山町立子育て支援センター

利用時間が

**最長2時間**になり  
使いやすくなりました！

## 『ぶち預かり』について

□対象：毛呂山町立子育て支援センターを利用中の町内在住の親子で、  
ファミリー・サポート・センターの登録を済ませている方。

□利用日時：平日午前9時から12時、午後1時から4時のうち、**2時間**まで（※時間厳守）

□利用料金：子ども1人 **1時間100円**

※1家族3回までの利用とさせていただきます。

※おつりのないようご注意ください

持ち物は、  
おでかけセットです。  
(飲み物、オムツ等)

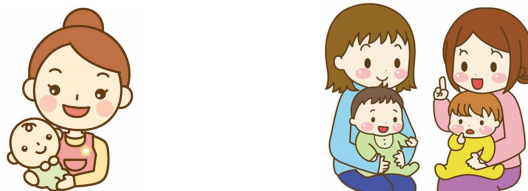
□保育場所：毛呂山町立子育て支援センター（294-4820）

※予約先 同上（午前9時から12時、午後1時から4時）

□その他

- ・お子さんの保育は、ファミリー・サポート・センターのサポート会員が行います。
  - ・お預かり中にご連絡する可能性もありますので、連絡が取れる状態でいてください。
  - ・ご予約は、利用したい月の1ヶ月前からできます。（例：2月に預けたい→1月に予約可能）
  - ・キャンセルされる場合は、前日までにファミサポ（048-297-2903）までご連絡ください。
  - ・預かりの体制が整わない場合等ご利用になれないこともありますので、予めご了承ください。
- その他、「ぶち預かり」に関しましては子育て支援センターまでご相談ください。

お買い物のとき、ち  
よっと預けてみよう  
かしら。



一緒に預けて  
みましょう！

ちよっと預  
けて片付け  
たいわ！

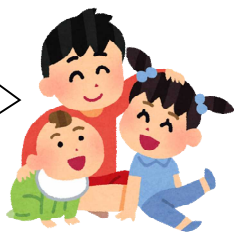


- ①ファミサポに登録をする！  
(ネットまたは子育て支援センター)
- ②支援センターで利用したい日を  
予約する！
- ③ファミサポから電話が来る！

薬をもらいに行  
く間、預けたい  
です。



姉弟一緒にでき  
るなら、お願いし  
てみようか。



色々、  
経験させ  
たい！



☆ぶち預かり当日は、サポート会員と支援センターで  
待ち合わせです(料金先払い)。  
お子さんを預けて、ご自由にお過ごしください。

