

# インフォメーション

毛呂山町役場

☎ (295) 2112

FAX (295) 0771

## 公共施設電話案内

■ 図書館	☎ (295)1015
■ 中央公民館	☎ (294)1250
■ 東公民館	☎ (295)2277
■ 歴史民俗資料館	☎ (295)8282 FAX (295)8297
■ 総合公園体育館	☎ (294)7179
■ ウィズもろやま、社会福祉協議会	☎ (295)3111 FAX (295)7258
■ 保健センター	☎ (294)5511

日 …… 日時	場 …… 場所
定 …… 定員	対 …… 対象者
料 …… 料金・費用	
申 …… 申込み	問 …… 問合せ先
☎ …… 電話番号	FAX …… ファクス番号
e …… 電子メールアドレス	
HP …… ホームページアドレス	

電子申請用QRコード



毎月末の日曜日は納税相談・納入窓口を開設しています

## 税金

休日納税相談窓口 9月29日(日)  
午前9時～午後3時  
場・問 税務課納税係 ☎内線193・194

## 介護保険料

### ・後期高齢者医療保険料

休日納入窓口 9月29日(日)  
午前9時～午後3時  
内容 保険料の納入、口座振替の申込み  
(通帳と銀行届出印が必要)、納入相談  
場・問 高齢者支援課保険料係  
☎内線158・159

## お知らせ

国民健康保険への届出は14日以内に

● 加入する手続きが遅れると  
社会保険などを脱退した翌日から国保加入となります。加入の手続きが遅れても国保税を加入月の分まで遡(さかのぼ)って納める必要があります。

また、国保の保険証をお渡しするまでの医療費は全額支払っていただくこととなります。国保への加入手続きは早めに済ませてください。

### ● 抜ける手続きが遅れると

国保の資格喪失日(社会保険などに加入した日から国保は使えません)以降に国保の

保険証を使って治療を受けた場合、国保で負担した医療費を返還していただくこととなりますので、早めに手続きをお願いいたします。  
※ご不明な点は、左記へお問い合わせください。

問 役場住民課国保年金係 ☎内線127・128

## 年金の任意加入制度のお知らせ

年金の受給資格期間を満たすことができない人・年金額を満額に近づけたい人へ

60歳までに年金加入期間が短く受給資格期間(原則25年)が不足している人や保険料の未納期間があり年金額を満額に近づけたい人は、希望すれば65歳になるまで国民年金に

任意加入することができます(老齢基礎年金を受けている人は任意加入することはできません)。

※昭和40年4月1日以前に生まれた人で、65歳まで加入しても受給資格を得られない場合は、さらに70歳まで加入できますのでご相談ください。

問 役場住民課国保年金係 ☎内線127・128

## 専業主婦(夫)の年金が改正されました

平成25年7月1日から専業主婦の年金が改正され、サラリーマンの夫が退職した際などに年金の切り替え手続きが遅れたため、保険料が未納となっている主婦が手続きをすること、年金を受け取れる

よくなる場合があります。

夫が会社を退職した場合や妻自身の年収が増えたときなどは、手続き(第3号被保険者から第1号被保険者への変更届)をして保険料を納めなくてはなりません。この手続きが2年以上遅れたことがある人は、2年以上前の保険料を納付することができないため、保険料の「未納期間」が発生します。

このたび、専業主婦の年金制度が改正され、このような人が手続きをすることにより、「未納期間」を「受給資格期間」に算入することができますようにしました。

※妻がサラリーマン、夫が専業主夫の場合も同様です。  
**注意事項**

第3号被保険者からの切り替え手続きが2年以上遅れたことがある人は、今すぐお問い合わせください。

・65歳以上の人は、お問い合わせが遅れると年金の受け取りも遅れます。

・65歳未満の人は、障害年金・遺族年金を受け取れる場合があります。

☎ 国民年金保険料専用ダイヤル ☎0570-011-050または、川越年金事務所 ☎242-2657

**10月1日から国民健康保険証が新しくなります**

現在お使いの保険証は、9月30日を過ぎると使用できなくなります。

新しい保険証は郵送いたしますが、10月になっても届かない場合は、役場までご連絡ください。古い保険証は10月1日以降に、ご自身で処分してください。

なお、新しい保険証の有効期限は平成26年9月30日ですが、次の各事項に該当する人は、有効期限が異なりますのでご注意ください。

※外国人加入者の有効期限は、平成26年9月30日前に在留期

間が満了する場合、その日までとなります。更新した「在留カード」を提示していただくことにより、有効期限を更新します。

保険証の有効期限が異なる人の一覧表

該当区分	保険証の有効期限	期限が切れたあと使用する保険証の種類(それぞれ期限前に郵送します)
10月1日以降平成26年9月30日までの間に65歳になる退職者医療制度該当者	65歳の誕生月の月末(誕生日が1日の場合は前月末)	国民健康保険被保険者証(一般)
10月1日以降平成26年9月30日までの間に75歳になる人	75歳の誕生日の前日	後期高齢者医療被保険者証

☎ 役場住民課国保年金係 ☎内線127-1200

**有害鳥獣捕獲を実施します**

イノシシ・ニホンジカ・ハクビシン・カラスなどの捕獲期間 9月7日(土)〜10月27日(日)

☎ 区域 毛呂山町内全域(ただし、市街化区域およびゴルフ

場は除く)

※捕獲については、おもに土曜日に実施します。なお、有害鳥獣の捕獲には銃、箱わな、くくりわなを使用しますので、くれぐれもご注意ください。

☎ 役場産業振興課農林係 ☎内線172

**町立小学校の就学時健康診断を行います**

平成26年4月に町立小学校に入学予定のお子さんを対象に就学時健康診断を行います。

■就学時健康診断各校日程表■

学校名	実施日時	受付時間
毛呂山小学校	10月4日(金) 13:15~	13:00~13:15
川角小学校	10月2日(水) 13:15~	13:00~13:15
光山小学校	10月7日(月) 13:45~	13:30~13:45
泉野小学校	10月16日(水) 13:20~	13:00~13:15

☎ 各通学区の小学校 平成19年4月2日〜平成20年4月1日生まれ

☎ ※対象者には別途通知します。教育委員会学校教育課

☎ 務係 ☎内線531

**水道課からのお知らせ**

事務および経営の効率化と利用者サービスなどの一層の向上を図るため、水道料金の調定、収納および検針業務を次の業者に委託しました。

☎ 委託業者 ㈱両毛システムズ 契約期間 平成25年10月1日〜平成28年9月30日

☎ 役場水道課業務係 ☎内線161

**甲種防火管理者新規講習会**

☎ 10月24日(木)、25日(金)午前9時〜午後4時30分

☎ 会場 西入間広域消防組合消防本部 先着30人 料 5500円

☎ 申・問 10月1日(火)、2日(水)の両日に西入間広域消防組合消防本部予防課 ☎295-0163で受付

**消防通信指令事務協議会の設置について**

平成25年7月、西入間広域消防組合と坂戸・鶴ヶ島消防組合の間で、複雑多様化する消防需要に広域的に対応し、消防サービスの高度化を図るため、消防通信指令事務を共

同して管理・執行することを目的とする「坂戸・鶴ヶ島消防組合・西入間広域消防組合消防通信指令事務協議会」を設置しました。

☎ 今後は、消防通信指令業務の共同運用と消防救急無線デジタル化の共同整備を進めていきます。

☎ 西入間広域消防組合消防本部 ☎295-0119

**優良運転者を表彰します**

☎ 西入間警察署と西入間交通安全協会では、平成25年度優良運転者の表彰を行います。

☎ 申請できる人 西入間交通安全協会(旧越生安全協会)を言(む)で、過去5年以上無事故・無違反でほかの運転者の模範となる人(表彰は5年以上表彰から40年以上表彰まで、5年ごとの8区分です)。

☎ 申請先・手続き 西入間警察署内交通安全協会へ免許証、印鑑、無事故・無違反証明書代630円をお持ちください。

☎ 申請期限 9月30日(月)まで

☎ 西入間交通安全協会 ☎289-0202

# ご参加を

## 『すい臓がん予防教室』

すい臓がんは早期発見が非常に困難なうえに進行が早くきわめて予後が悪いといわれ、このことから「癌の王様」とも呼ばれています。癌の死因別では男女とも第5位で、年々増加傾向にあります。

すい臓がんの正しい知識を身につけ予防に努めるための教室に参加して一緒に勉強してみませんか。

日 10月17日(休)午後1時30分～3時30分

場 保健センター

講師 岡本光順医師(埼玉医科大学国際医療センター消化器外科)

料 無料

申・問 9月9日(月)から保健センター ☎294-5551  
1で受付(電話可)

## 『学校給食センター見学と給食試食会』

「イマドキの小学校給食ってどんなものなんだろっ?」学校給食を食べたことがない人も、昔なつかしい人も、学校

給食を試食してみませんか。

日 10月4日(金)午前10時30分～午後1時

集合場所 中央公民館(学校給食センターまではバスで移動します)

定 先着25人

料 給食費として225円

持ち物 筆記用具など

申・問 9月3日(火)午前9時から参加費を添えて中央公民館窓口へ申込み(電話・ファクス不可)

## 『文化財景観保護のボランティア活動』

歴史民俗資料館周辺の古道・鎌倉街道、川角古墳群の下草刈りと清掃を行います。文化財や自然を肌で感じながら景観保護のボランティア活動に参加してみませんか。

刈った草や倒れた木の片付けなども行うので、特別な道具がなくても参加できます。

日 9月28日(土)午前9時～正午(途中からの参加も可・小雨決行)

集合場所 歴史民俗資料館

内容 歴史民俗資料館周辺の鎌倉街道と川角古墳群の下草刈り、清掃など  
持ち物 刈払機などの草刈り

用具、作業のできる服装など  
問 歴史民俗資料館 ☎295-8282

## 『第3回毛呂山町小・中学校社会科研究展』

小・中学生の夏休みの研究成果を展示公開します。

期間 9月14日(土)～10月6日(日)

場 歴史民俗資料館

問 歴史民俗資料館 ☎295-8282

## 『毛呂山町小・中学校社会科研究発表会』

夏休みの社会科研究の発表を児童・生徒が行います。

日 10月5日(土)午前9時30分～11時30分

場 歴史民俗資料館

問 歴史民俗資料館 ☎295-8282

## 『もろやま! 身近な草花を楽しむ会』

ふと目を下に向けてるとかわいい草花が咲き、自然を身近に感じます。そんな草花の名前を一緒に学んでみませんか。

日 9月21日(土)・10月19日(土)・11月16日(土)午前10時～正午

講師 酒本忠雄さん

定 先着20人

場 図書館2階視聴覚室

申・問 9月7日(土)午前9時30分から図書館 ☎295-1015で受付(電話可)

## 『旭台保育園』園庭開放

園庭を開放します。ぜひ遊びにきてください。

日 10月7日(月)午前10時～11時

場 旭台保育園

内容 園庭での自由遊び(雨天時はホールで遊びます)  
未就園児の親子  
旭台保育園 ☎294-0857

## 防災学習センター『秋の防災イベント』

内容 ①サバイバルによるご飯作り、②消防職員による防災講演会(東日本大震災で学ぶこと)

日 ①9月22日(日)午前10時30分～午後1時、②9月23日(祝)午後2時～3時

定 ①25人、②130人  
刈 ①小学4年生以上、②年齢制限なし

場 防災学習センター(鴻巣市)

申 ①要事前電話申込、②当日受付・先着順

☎ 防災学習センター ☎ 04  
8-549-2313

『新しき村創立95周年  
記念祭』

毎年恒例の「新しき村」創立記念祭を開催します。村の産物などの販売。舞台では、午後1時から詩の朗読、舞踊、オカリナ・尺八・琴の演奏を行います。来村をお待ちしています。

日にち 9月15日(日)

場 新しき村(葛貫423)

☎ 新しき村 ☎ 295-5398

『ももこ作品展』

「ももこ」主催の作品展です。押し花アートをはじめ、いろいろな作品を展示します。

日にち 9月19日(木)~10月15日(火)

午前9時~午後5時

場 ウィズもろやまロビー

☎ 社会福祉協議会 ☎ 295-3111

『慢性疾患のお子様をお持ちの  
保護者の集いと講演会』

第1回 「在宅で医療機器を使用している子どもの災害時の備えと対応について」

日にち 10月19日(土)午後1時30分

~4時

講師 高橋由起子氏(東京都委託在宅重症心身障害児(者)訪問看護事業部)

第2回 「病気の子どもたちの学校生活を支える」

日にち 11月16日(土)午後1時30分~4時

講師 塚越美和子氏(埼玉県立岩槻特別支援学校特別支援教育「コーディネーター」)

場 坂戸市立勝呂公民館(坂戸市石井1526)

定 各回先着30人(1日のみ)の申込も可)

※保育室あり。状況により希望に添えない場合があります。

料 無料

申・☎ (社)埼玉県障害難病団体協議会 ☎ 048-831-8005

障害者「就職面接会」

ハローワーク所沢(所沢公共職業安定所)では、管内および近隣に居住する障害をお持ちの人を対象に「就職面接会」を開催します。参加希望者は事前にハローワークまでお申し込みください。

日にち 10月16日(水)午後1時~4時

場 所沢市民文化センター

募集 募集人数 若干名

応募資格 介護福祉士、介護職員初任者研修修了者(ホームヘルパー2級以上)のいずれかの資格を有する人または資格取得見込みの人(要普通自動車免許)

ミューズ展示室  
申・☎ ハローワーク所沢 ☎ 04-2992-8609、  
FAX 04-2992-2445

募集します

毛呂山町デイサービス  
センター臨時職員募集

職種 介護職員

勤務内容 利用者の介護

募集人数 若干名

応募資格 介護福祉士、介護職員初任者研修修了者(ホームヘルパー2級以上)の

いずれかの資格を有する人または資格取得見込みの人(要普通自動車免許)

勤務時間 月~土曜日(週3日程度) 午前8時45分~午後5時

勤務場所 毛呂山町デイサービスセンター(川角303-1)

賃金 時給900円(2年目以降920円・賞与有)

採用予定日 10月1日(火)

申・☎ 9月20日(金)までに履歴書(写真貼付)および資格証明書の写しを社会福祉協議会 ☎ 295-3111

へ提出してください。

第58回 毛呂山町成人のつどい

☎ 教育委員会生涯学習課 ☎ (295) 2112 内線 521・522

日時 平成26年1月12日(日)

受付: 午後0時30分から

開式: 午後1時30分

場所 毛呂山町中央公民館

毛呂山町東公民館

※今年度は、福祉会館ホールが使用できないため会場は2か所になります。

対象 平成5年4月2日から平成6年4月1日までに生まれた人(対象者には、11月中旬ごろ案内状をお送りします)



第46回

町民レクリエーション大会



日時 10月6日(日)

午前8時から(雨天中止)

場所 毛呂山総合公園グラウンド

※大会中止の場合は、防災行政無線でお知らせします。

問合せ 教育委員会スポーツ振興課(毛呂山総合公園内) ☎ (294) 7101

# 学びたい

## 『母親学級』

素敵なママニティライフを送っていただくためにもお気軽にご参加ください。新しいお友だちとの出会いの機会にもなります。お父さんになる人の参加も大歓迎です。

### 【母親学級日程表】

月日	時間	内容	講師
10月 2日(水)	13:30~13:50 14:00~15:00 15:10~16:40	オリエンテーション 妊娠中の栄養(試食あり) フリートーク	保健師 管理栄養士 保健師
10月11日(金)	10:00~10:45 11:00~12:00	歯科保健 母子保健制度	歯科衛生士 保健師
10月20日(日)	13:30~14:40 14:50~16:30	親の役割 沐浴実習 赤ちゃんの生理と保育	心理士 保健師
11月 8日(金)	13:30~16:00	呼吸法と妊婦体操 乳房管理、産後の生活	助産師

**場** 保健センター  
**料** 無料  
**対** 初妊婦とその夫  
**持** 持ち物 母子健康手帳・筆記用具  
**申**・**問** 9月6日(金)から保健

センター ☎294-5511  
1で受付(電話可)  
**講座『子どもを事故から守るには』**  
夏休みが明けて楽しい学校生活が始まった今、事故防止や危険情報を知って、親子で安全対策を考えるための講座に参加してみませんか。

**日** 9月8日(日)午前10時30分  
～11時30分  
**講師** 神谷典子さん(全国消費生活相談員)  
**定** 先着50人  
**場** 図書館2階視聴覚室  
※申込みは不要です。直接お越しください。  
**問** 図書館 ☎295-1015

**『局アナ式！子どもが夢中になる☆おはなし講座』**  
局アナ式ボイストレーニングで、あなたも声美人に。子どもが楽しい、自分もうれしい、ハッピーテクニクを教えてくださいましょう。

**日** 9月26日(木)午後2時30分  
～3時30分、10月10日(木)午後2時45分～3時30分、10月17日(木)午後2時45分～3時30分  
※各回終了後、子どもへのお

はなしタイムを見学できます。  
**内容** 局アナ式ボイストレーニングから、子どもが夢中になる手遊びや絵本・紙芝居などを実演を交えて教えます。  
**講師** 局アナネットの職員(茂木さん、根岸さん)  
**定** 20人  
**場** 図書館2階参考調査室  
**申**・**問** 9月5日(木)午前9時30分から図書館 ☎295-1015で受付(電話可)

**『いきいきシアター講座』**  
『若返り大作戦!』  
きれいに歳を重ねることをテーマにした講座です。講座に参加して、いつまでも若々しくきれいでいるためのコツを学びませんか。

**日** 10月7日(月)、21日(月)、28日(月)、11月11日(月)(計4回)  
午後1時30分～3時30分  
**内容** ①笑うことがなぜいいの?(落語鑑賞)、②美を保つヒケツ(おしゃれ教室)、③からだの中もきれいになろう(栄養講座)、④運動にチャレンジ!  
**対** 65歳以上で医師より運動

制限の指示のない人  
**定** 各日先着30人(全日程参加できる人を優先します)  
**場** 中央公民館  
**申**・**問** 9月9日(月)から役場高齢者支援課高齢者福祉係  
☎内線118、156、157で受付

**薫風園『家族介護教室』**  
**日** 10月5日(土)午後2時～3時  
**内容** 「今日から始める運動習慣」みんなで踊ろうトウモロコシ体操、  
**講師** 毛呂病院リハビリテーション科理学療法士  
**場** 毛呂病院薫風園  
**対** 介護に興味のある人、知識を身につけたい人  
※参加の際は事前にご連絡をお願いします。  
**申**・**問** 地域包括支援センター 薫風園支所 ☎276-2082

**悠久園『家族介護教室』**  
**日** 9月25日(水)午後1時30分～3時  
**内容** 皆で学ぼうセルフマッサージ  
**講師** 中央在宅マッサージ医 院長  
**場** 悠久園デイサービスセン

ター会議室  
**料** 無料  
※参加の場合は事前にご連絡をお願いします(当日参加も可能です)。  
**申**・**問** 地域包括支援センター 悠久園支所 ☎295-8383

**『心の病気』**  
『理解しましょう!』  
ある日突然精神不安定に…誰もがなりうる心の不安「学び心を軽くしましょう!」  
**日** 10月9日(水)午後1時30分  
から(受付▽午後1時から)  
**講師** 松浦幸子さん(心の居場所・クッキングハウス代表)およびメンバー(当事者)  
**場** ウイズもろやま  
**料** 無料  
**主** 主催 ボランティアグループ もこもこ  
※申込みは不要です。直接お越しください。  
**問** 社会福祉協議会 ☎295-3111

**『シルバー・ドライバー・ドック』**  
高齢運転者再教育を実施します。この機会に、運転技術や運転マナーを再確認してみ

広報もろやま 9月1日号 14

ませんか。なお、高齢者講習制度（70歳以上の免許更新時での講習）とは異なります。

日 9月11日(水)、25日(水)午後1時30分～4時30分（※午後1時15分までにお集まりください）

場 おごせ自動車学校

定 65歳以上の人

定 おおむね5人～10人

持ち物 運転免許証

料 無料

申・問 実施日の7日前までに、役場生活環境課交通防

係 ☎ 内線213に申込み  
(電話回)

レ  
イン  
ボ  
ー  
情  
報

『巾着田曼珠沙華まつり』  
(日高市)

500万本の曼珠沙華が咲きこぼれ、巾着田が真紅に染まります。

期間 9月21日(出)～10月6日(日)

場 巾着田(日高市大字高麗本郷125-2、西武池袋線高麗駅徒歩15分)

料 300円

※開花状況により有料期間を設定します。

平成26年度私立幼稚園園児募集

人格は幼児期にその70パーセントが形成されるといわれます。「三つ子の魂百までも」というように、この時期には、心と身体をバランスよく育てることが大切です。町内の3つの私立幼稚園では、家庭としっかりと連携しながら、素晴らしい子どもの育成に全力を注いでいます。

幼稚園案内書配布 10月15日(火)から  
入園願書受付 11月1日(金)から

受付幼稚園	住所	電話番号
毛呂山愛仕幼稚園	岩井西4-13-2	(294) 0977
ながせ幼稚園	前久保497	(294) 2243
ときわぎ幼稚園	平山2-11-1	(294) 4992

預かり保育制度について 共働き家庭を支援するため、町と協力して「預かり保育」を行います。詳しくは、各園にお尋ねください(春・夏・冬の長期休業中もを行います)。

就園奨励費について 保護者の負担を軽減するために、所得に応じて「就園奨励費」が支給されます。

運動会日程について

未就園児のための種目も用意していますので、ぜひお越しください。

- 毛呂山愛仕幼稚園  
日時/10月5日(土) (予備日12日(土))  
未就園児種目 午前10時20分 場所/園庭
- ながせ幼稚園  
日時/10月12日(土) (予備日13日(日))  
未就園児種目 午前10時20分 場所/園庭
- ときわぎ幼稚園  
日時/10月12日(土) (予備日13日(日))  
未就園児種目 午前10時 場所/泉野小学校校庭

全国瞬時警報システム【J-ALERT(ジェアラート)】

全国瞬時警報システムの全国一斉自動放送試験が実施されます。町内各所に設置されている防災行政無線のスピーカーから試験放送が一斉に流れますので、ご了承ください。

◆実施日時  
9月11日(水) 午前11時ごろ、11時30分ごろ

◆放送内容(予定)  
「これは、試験放送です。(3回繰り返し)」+「こちらは、ぼうさい毛呂山です」+「防災行政無線チャイム」

☎ 役場総務課消防防災係 ☎ (295) 2112 内線314

内容 地元グルメや特産品の販売、ステージイベントほか  
☎ 日高市産業振興課商工観  
光担当 ☎ 042-989-2111

『第13回坂戸市民チャリティマラソン』参加者募集  
日にち 11月17日(日)※雨天決行  
場 坂戸市民総合運動公園(坂戸市石井1550)  
定 健康な人(坂戸市外の在住者も可)  
申込方法  
①インターネット・携帯サイト <http://runnet.jp/>

(別途、1種目2000円の手数料がかかります)  
②郵便振替 大会パンフレットの払込取扱票に記入し、参加費を添えて最寄りの郵便局からお申込みください。(別途1種目1200円の手数料がかかります)  
③窓口 参加申込書に記入し、参加費を添えて直接大会事務局(坂戸市健康スポーツ推進課内)または市内各公民館・出張所へ  
◆昨年申し込んだ人には、大会案内を送付します。  
④チャム駅伝は所定の申込書

で直接大会事務局へ  
申込期限 10月4日(金)  
※参加申込書は大会事務局、坂戸市内各出張所・公民館、市民総合運動公園、中央図書館、文化会館ふれあ、文化施設オルモに配布してある大会パンフレットの中にあります。  
※詳しくは、大会パンフレットまたは坂戸市ホームページをご覧ください。  
☎ 坂戸市民チャリティマラソン大会事務局(健康スポーツ推進課内) ☎ 283-14807、<http://www.city.sakado.lg.jp/>

平成25年住宅・土地統計調査

総務省(埼玉県・毛呂山町)では、10月1日に住宅・土地統計調査を実施します。

この調査は、我が国における住宅や居住している世帯について調べます。

調査対象の世帯には9月下旬に統計調査員がうかがいますので、ご協力をお願いします。

☎ 役場企画財政課企画係 ☎ (295) 2112 内線323

情報交換

養光保育園『子育て広場』

☎／9月18日(水)午前10時〜11時  
 場／養光保育園(0歳児は養光保育園分室) 料／未就園児の親子 内容／0歳児▽絵本・簡単にできる楽しい製作・育児相談、1歳児以上▽ふれ合い体操・うちわ製作・育児相談 料／無料 申・問／前日までに養光保育園 ☎276-1473に申込み

『第35回毛呂山町民ソフトテニス大会』出場者募集

☎／9月29日(日)午前8時30分集合、8時45分開会式(予備日10月20日(日)) 場／川角公園テニスコート 料／毛呂山町・越生町・鳩山町在住・在勤者(一般社会人、学生(連盟が指定する高校生) 種目／一般男子、一般女子、壮年男子(45歳以上)、壮年女子(45歳以上) 料／一般・壮年1チーム5000円、高校生1チーム2000円 申・問／9月13日(金)までに毛呂山町ソフトテニスクラブ ☎294-2055二宮まで申込み

『第2回親父バンド町民活き活きコンサート』

フォークソング、ベンチャーズ、グループサウンズバンドの競演。懐かしい曲や歌をお楽しみください。

☎／9月15日(日)午後1時開場  
 1時30分開演 場／東公民館学習ホールめじろ 料／無料 問／毛呂山文化フォーラム ☎295-2396中村

『エコクラフト同好会体験教室』参加者募集

ミニバックの作成を体験してみませんか。

☎／9月13日(金)・27日(金)午前9時〜正午 場／中央公民館 料／700円(材料代) 持ち物／筆記用具・ボンド・洗濯ばさみ

【会員募集】

☎／毎月第2・4金曜日午前9時〜正午 場／中央公民館 料／月額500円(入会金なし、会費は6か月前納) 問／☎295-1271田中

『毛呂山クラシック音楽フェスティバル』

芸術の秋! 午後のひとときをクラシックで。

☎／9月29日(日)午後2時開演  
 場／東公民館学習ホールめじろ 料／無料 内容／近隣音楽愛好家によるクラシック演奏 問／NPO法人ミュージックファウンデーション ☎295-0919新井

『毛呂山・越生教育を考える会』会員募集

地域の教育や日本の将来、そのほか様ざまなことを話し合っています。教育に関心のある人、ぜひご参加ください。

☎／毎月第4火曜日午後7時〜9時30分 場／中央公民館 料／会費・入会金無料 問／☎294-0302新井

ドキュメンタリー映画『逃げ遅れる人々』鑑賞会

☎／9月28日(土)午後1時30分上映開始 場／ウイズもろやま2階 料／無料 定／120人 作品内容／東日本大震災で被災した障害者とそこに

関わる人びとの証言をまとめた映画です(当日は音声ガイドが付きまます)。共催／社会福祉協議会 問／声なびシネマわかば ☎080-1042-4719木野、社会福祉協議会 ☎295-3111

鶴ヶ島ウォーキングクラブ『歴史ウォーキング』

毛呂山町の文化財を巡る約15キロのウォーキングです。ぜひご参加ください。

☎／9月8日(日)午前9時中央公民館集合、午後2時武州長瀬駅解散 コース／出雲伊波比神社―毛呂氏館跡―碩布句碑―嘉元の板碑―六角塔―宿谷の滝―新しき村美術館 料／3000円(会員および中学生無料) 持ち物／水筒・昼食・雨具など 問／鶴ヶ島ウォーキングクラブ ☎080-44-2681三上

『第14回ヒロシマ市民の描いた原爆絵画展』

小学生が考える平和な未来の作品展示もあります。見て一緒に考えてみませんか。

☎／9月7日(土)午前10時〜午後8時、8日(日)午前10時〜午後4時30分 場／東公民館 料／無料 内容／絵画展示・特別企画(8日午後2時〜4時、「平和への朗読」高山真樹さん)・NPOふうどからの提案 桜井薫さん・交流芸 問／原爆絵画展実行委員会 ☎294-9668青木

埼玉平成中学・高校文化祭『せいりゅう祭』

Only one  
 世界でたった一つのもの  
 ☎／9月13日(金)、14日(土)午前9時30分〜午後3時(13日は正午から) 場／埼玉平成中学校、埼玉平成高等学校 問／埼玉平成中学校 ☎294-8080、埼玉平成高等学校 ☎295-1212

武蔵越生高校文化祭『けやき祭』

One of our memories  
 青春の1ページ  
 ☎／9月7日(土)、8日(日)午前9時〜午後3時(7日は午前11時から) 場／武蔵越生高等学校(越生町上野東1-3-10) 内容／PTAバザー、模擬店、各種展示など 問／武蔵越生高等学校 ☎292-3245

第66回川越女子高校文化祭『紫苑祭』

そつだ、童心に返ろう。  
 お伽の国へのinvitation  
 ☎／9月14日(土)、15日(日)午前

9時30分〜午後4時（14日は午前11時から、入場は午後3時30分まで）  
 高等学校（川越市六軒町1-23）  
 ☎222-13511

**県立日高特別支援学校**

**『第18回ひだか祭』**

☎10月12日（出）、13日（日）午前10時〜午後2時（13日は午後1時まで）  
 別支援学校（日高市高富59-1）  
 内容／学習発表、作品展示、PTAバザーなど  
 埼玉県立日高特別支援学校  
 ☎042-985-4391

**埼玉医科大学 『第7回 市民公開がん医療講座』**

乳がんには負けない 明るく生きよう！  
 ☎10月12日（出）午前10時〜午後1時  
 埼玉医科大学  
 高キャンパス創立30周年記念講堂  
 内容／特別講演「ヨガという乳がんリハビリ」、基調講演、パネルディスカッションなど  
 先着600人  
 埼玉医科大学に設置してある申込書に記入をし、ファクスで申込み  
 埼玉医科大学国際医療センター

乳腺腫瘍科内市民公開がん医療講座事務局 ☎042-984-4746

**山村学園短期大学**

**『公開講座』**

「日本人のこころの故郷を歌う そのII」〜家族で歌い継ぐ唱歌・童謡〜  
 ☎10月3日（木）10日（休）午前10時40分〜午後0時10分（全2回）  
 山村学園短期大学  
 定／30人程度（申込み多数の場合は抽選）※子ども連れの場合は事前にご連絡ください。  
 料／無料  
 申・問／9月24日（火）（必着）までに往復ハガキまたは電子メール（info@yamamura-tandai.ac.jp）に住所・氏名・電話番号・年齢・講座名「第1回公開講座」を明記し、山村学園短期大学公開講座係（〒350-0039 鳩山町石坂604）☎296-2000まで申込み

**城西大学 『公開講座』**

大学と地域を考える〜創立50周年に向けて〜  
 講座名／①化学と人間社会のつながり〜物質とエネルギーの探求の歴史、②健康長寿をめざした健康食品・サプリメント

メントの使い方〜コラーゲンって効くの？〜、③生体認証のセキュリティ〜指紋認証や静脈認証はどこまで安全なのか〜、④地域の安全な食を考える〜生鮮食品の流通を中心として〜、⑤マラソンの世界〜効果的なランニング方法〜、⑥共鳴・共感によるまちづくり〜超高齢社会は怖くない〜、⑦医療事故からあなたを守る、⑧地域ブランドによる「まちおこし」  
 ☎10月28日（出）、②10月10日（木）、③12日（出）、④16日（水）、⑤19日（出）、⑥23日（水）、⑦26日（出）、⑧31日（休）午後1時30分〜3時30分  
 城西大学清光会館ホール（10月19日（出）のみ17号館201号室とグラウンド）  
 料／18歳以上の人 定／先着100人 料／無料  
 申・問／9月2日（月）から城西大学学務課（〒350-0295 坂戸市けやき台1-1）☎271-7722に申込み（電話・ハガキ可）

**受賞おめでとうございます**

**【関係者】**

★交通事故防止活動に対する感謝状

毛呂山町交通安全母の会

**防災訓練を開催します**

☎ 役場総務課消防防災係 ☎ (295) 2112 内線 314

開催日 **10月13日（日）**

時間 午前8時〜11時ごろ

会場 大類グラウンド

訓練対象地域（東部地区）

川角、玉林寺、苦林、大類、西大久保、市場、下川原、西戸、箕和田、学園台、角木団地、東原団地、日化団地、目白台自治会

主な訓練内容

炊出訓練、煙中避難訓練、救出搬送訓練、応急救護訓練、初期消

火訓練など

※防災訓練は、町内を3か所（西部、中央、東部）に分け、毎年1か所を基本に訓練を開催しています。



**外出先でこのマークを見かけたら、温かく見守ってください**

〜介護マークの普及に取り組んでいます〜

認知症の人の介護は、トイレの補助などほかの人から見ると介護をしていることがわかりにくく、誤解を持たれることがあります。介護マークは、介護をする人が介護中であることを周囲に理解してもらい、協力を得やすくするために考案されたマークのことです。厚生労働省が全国への普及をすすめています。外出先でこのマークを見かけた際には、ご理解とご協力をお願いします。



☎ 役場高齢者支援課介護保険係 ☎ (295) 2112 内線 122



ご相談を

『生活保護110番』

☎ 9月8日(日)正午～午後4時

相談電話番号 ☎ 0120-0521-0888

※開催当日だけ通話可能な相談専用電話番号です。

内容 司法書士による生活保護に関する電話相談

方法 電話による無料相談  
☎ 埼玉青年司法書士協議会 担当幹事高橋 ☎ 048-485-8472

『県下一斉行政書士無料相談』

相続・離婚などの暮らしの相談、建設業・飲食店・会社設立ほか役所の手続きの相談をお受けします(無料・予約不要)。

● 鶴ヶ島会場

☎ 10月12日(土)正午～午後5時

☎ 鶴ヶ島市市民活動推進センター(わかばウオーク1階)

※ほか県内23か所で開催

● 電話相談  
☎ 10月1日(火)～3日(木)午前10時～午後4時

☎ 埼玉県行政書士会 ☎ 048-8333-0900

『無料調停相談会』の開催

調停制度は、民事・家事の紛争解決制度として諸外国からも高く評価されています。

飯能調停協会では、この調停制度を一層身近なものとするべく、困りごとや、もめごとに対し調停を通じて解決するための手続き相談会を開催します。

☎ 10月26日(土)午後1時～4時

☎ 飯能市市民活動センター(東飯能駅直結「まるひろ」7階)

☎ 飯能市役所駐車場 担当者 弁護士・調停委員

☎ 埼玉調停協会連合会事務局 ☎ 048-862-6708 (9月10日(火)から月・水・金曜日午前10時～午後4時)

『法の日・三会合同無料相談会』

☎ 9月29日(日)午後1時30分～4時

☎ 埼玉県川越地方庁舎2階 大会議室(川越駅西口から徒歩7分)

内容 弁護士・税理士・司法書士による、法律・税務・登記の無料相談会

☎ 当日、先着順に受付(予約不要)

☎ 埼玉司法書士会川越支部 ☎ 238-8138

『不動産鑑定士による不動産の無料相談会』

不動産鑑定士が不動産の価格などの相談に応じます。

☎ 10月5日(土)午前10時～午後4時

☎ △さいたま大宮会場/JACK大宮「さいたま市宇宙劇場」研修室、▽熊谷会場/八木橋百貨店1階正面入口

☎ (社)埼玉県不動産鑑定士協会 ☎ 048-838-0483

『高齢者・障がい者のための成年後見無料相談会』

埼玉司法書士会および公益社団法人成年後見センター・リーガルサポート埼玉支部が

『高齢者・障がい者のための成年後見無料相談会』を実施します。面接相談を希望する人は、事前に電話予約のうえ会場へお越しください。

☎ 9月16日(祝)午前10時～午後4時

☎ 面接相談 △浦和会場/浦和コミュニティセンター、▽川越会場/キムラヤ八幡通りルーム(丸広デパートより徒歩1分)、▽熊谷会場

☎ 埼玉司法書士会熊谷総合相談センター、▽越谷会場

☎ 埼玉司法書士会越谷総合相談センター、▽所沢会場

☎ 埼玉司法書士会所沢総合相談センター

☎ 電話相談 ☎ 048-8721-8055(相談当日のみ)

☎ 相談料 無料

☎ 相談例 ①一人暮らしの今後が心配、②遺産分割協議をしたけれど、父が認知症でどうしたらよいか、③知的障がいを持つ子どもの将来が心配、④年金が母のために使われていないみたい

☎ …どうしよう

☎ 予約 埼玉司法書士会 ☎ 048-863-7861

『中小企業・個人事業者のための無料法律相談』

埼玉県弁護士会では、中小企業経営者および個人事業主の皆さんを対象に、事業者が

直面する諸課題(経営再建、債権回収、労使問題、契約トラブル、事業承継など)に関して、弁護士が無料で法律相談に応じます。

☎ 9月14日(土)午後1時～3時(受付は2時30分まで)

☎ 埼玉弁護士会法律相談センター(さいたま市浦和区高砂4-2-1浦和高砂パークハウス1階)

☎ 無料

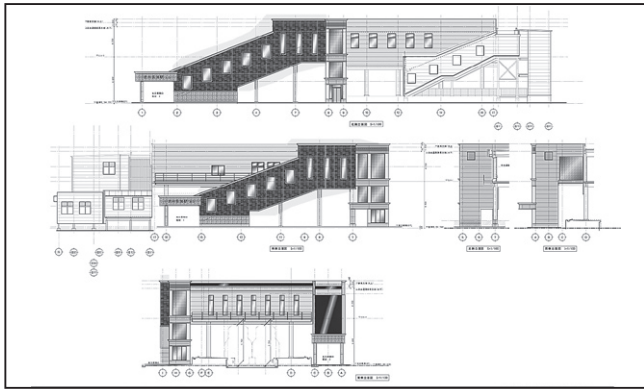
☎ ※事前申込は不要です。直接会場受付までお越しください

☎ 埼玉弁護士会法律相談センター ☎ 048-710-5666

# 10月5日(土) 早朝(始発列車)より 武州長瀬駅自由通路・橋上駅舎が利用開始となります！

10月2日(水) 午前10時から同所にて、武州長瀬駅自由通路竣工式典を開催します。

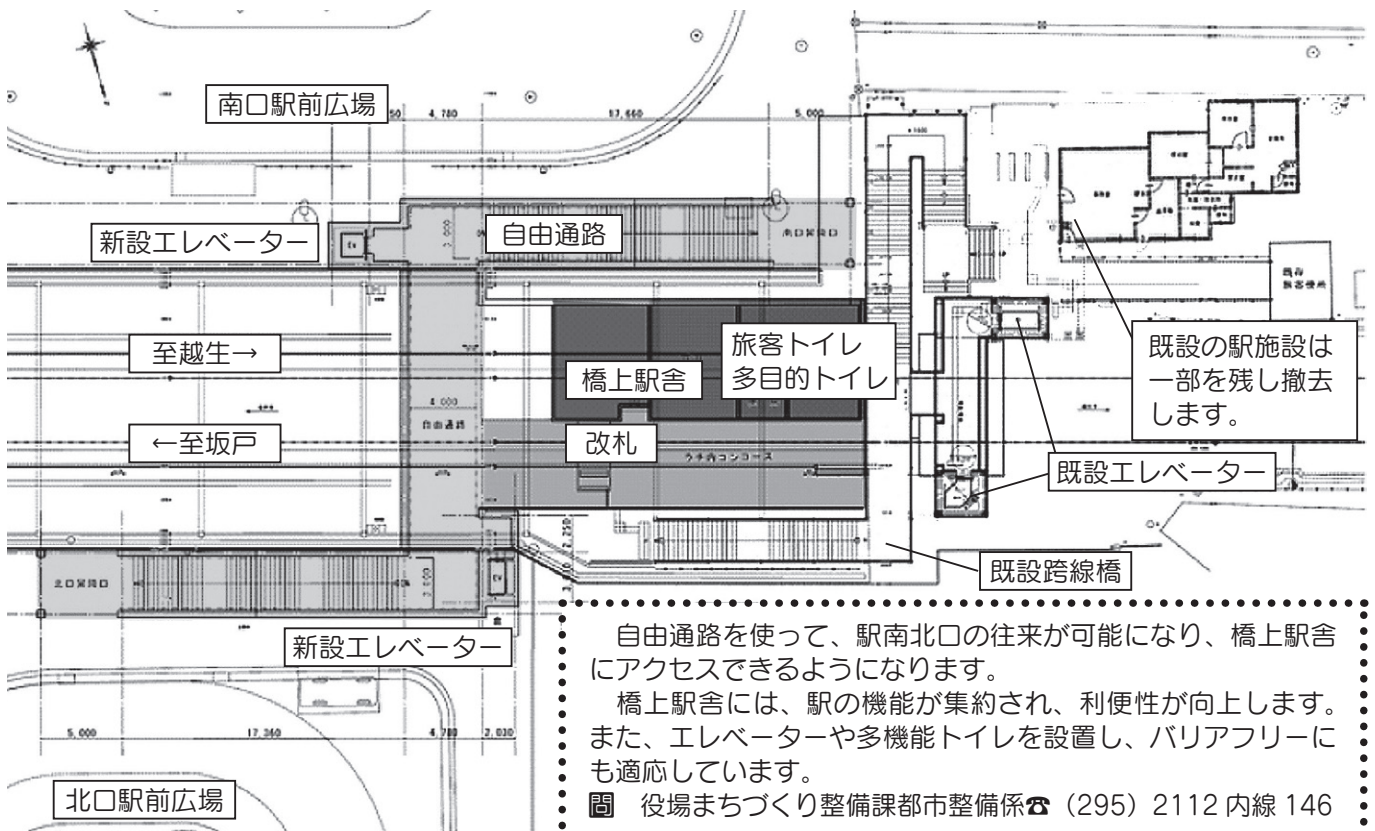
これにより、現在使われている武州長瀬駅改札は閉鎖になります。下り線(越生方面)の既設エレベーターは、改修工事のため、10月5日から11月末まで利用が制限されますので、ご了承ください。



## 【施設概要】

自由通路(南北駅前広場がつながります)  
鉄骨造2階建  
通路幅員4m 階段部3m  
エレベーター2基(南北口各1基)

橋上駅舎(駅舎が2階に上がります)  
鉄骨造2階建  
改札 コンコース  
多機能トイレ 旅客トイレ



自由通路を使って、駅南北口の往来が可能になり、橋上駅舎にアクセスできるようになります。

橋上駅舎には、駅の機能が集約され、利便性が向上します。また、エレベーターや多機能トイレを設置し、バリアフリーにも対応しています。

☎ 役場まちづくり整備課都市整備係 ☎ (295) 2112 内線 146