

# 平成30年度 保健センター事業のご案内

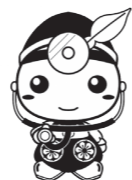
## ◆ 各種検診(会場:保健センター)

※生活保護受給世帯の方は、無料となります。

※各検診は年度内1回(ただし胃がん・乳がん・子宮頸がん検診は2年度に1回)になります。

※毛呂山町に住居登録のある方が対象です。なお、会社などで検診を受ける機会のある方はそちらをご利用ください。

※当該疾患のある方、自覚症状のある方などは引き続き医療機関での受診をお願いします。



毛呂山町けんこう大使  
もろ丸くん

胃がん検診・胸部X線(肺がん・結核)検診					予約方法:電話、fax、窓口
対象者*1	料金	実施日	時間*2	定員	予約受付日
40歳以上の方 ※胃がんは 50歳以上	胃がん:600円 胸部X線:200円 喀痰検査:500円	6月21日(木)	午前	120人	両日程ともに 5月8日(火)～
		11月29日(木)	午前	120人	

\*1 ・胃がん検診は2年に1回の検診です。前年度[H29.4月～H30.3月]に受診した方は受けられません。

・胃がん検診はバリウムを飲用します。喀痰検査は喫煙習慣(本数と年数)によるため、全員ではありません。

\*2 受診時間は予約受付時にお伝えします。また、受診における注意事項は問診票と一緒に送付します。

乳がん・子宮頸がん検診(保育あります※要予約)					予約方法:電話、fax、窓口
対象者*3	料金	実施日	時間*4	定員	予約受付日
子宮頸がん 20歳以上の方	子宮頸がん:500円	7月8日(日)	午前・午後	120人	6月4日(月)～
		7月9日(月)	午前・午後	120人	
		8月10日(金)	午後のみ	50人	
乳がん 40歳以上の方	乳がん:600円	10月13日(土)	午前・午後	120人	9月4日(火)～
		11月30日(金)	午前・午後	120人	11月1日(木)～
		12月1日(土)	午前・午後	120人	
		1月24日(木)	午後のみ	50人	1月4日(金)～

\*3 ・2年に1回の検診です。前年度[H29.4月～H30.3月]に受診した方は受けられません。

・子宮頸がん検診は生理中の方・乳がん検診は授乳中の方は受診できません。

・子宮を摘出している方は、主治医に町の検診を受けてよいかご確認のうえでお申してください。

\*4 予約受付時に当日の受診時間をお伝えします。

大腸がん検診(便潜血 2日法)					予約不要
対象者	料金	容器配布期間(申込み期間)	容器提出期間	実施方法	
40歳以上の方	500円	5月14日(月)～ 5月18日(金)	5月16日(水)～ 5月25日(金)	①容器を取りに来る(料金を払う) ②容器に便を採る ③保健センターに持参する ※容器提出期間の13:30まで	
		11月5日(月)～ 11月9日(金)	11月7日(水)～ 11月16日(金)		
		1月15日(火)～ 1月31日(木)	1月17日(木)～ 2月20日(水)		

肝炎ウイルス検診(無料)					予約方法:電話、fax、窓口
対象者	実施日	時間	定員	予約受付日	
40歳以上で、過去に 保健センターで肝炎検診 を受けたことがない方	5月29日(火)	午前	10人	5月7日(月)～5月16日(水)	
	5月31日(木)		10人		
	6月9日(土)		10人		
	6月25日(月)		10人		
	9月5日(水)		10人		
	10月21日(日)		10人		

歯周病検診(無料)					予約方法:電話、fax、窓口
対象者	実施日	時間	定員	予約受付日	
40歳以上の方	5月31日(木)	午前	36人	5月7日(月)～	
	6月28日(木)	午前	36人		
	7月26日(木)	午前	36人		

骨密度検診(無料) 女性のみ					予約方法:電話、fax、窓口
対象者(下記の誕生日に該当する女性のみ)	実施日	時間	定員	予約受付日	
S53.4.1～S54.3.31・S48.4.1～S49.3.31 S43.4.1～S44.3.31・S38.4.1～S39.3.31 S33.4.1～S34.3.31・S28.4.1～S29.3.31 S23.4.1～S24.3.31に生まれた方	11月16日(金)	午前	120人	10月9日(火)～	

※都合により一部変更・中止になる場合があります。詳しくは保健センターにお問い合わせください。

(申込み・問合せ)毛呂山町保健センター 電話294-5511、FAX295-5850

## ◆ 相談など

成人健康相談(会場・役場1階町民ホール)午前9時30分～11時30分				予約不要
月日	月日	月日	内容	
4月13日(金)	6月7日(木)	8月6日(月)	保健師による 血圧測定・尿検査等	
10月3日(水)	12月4日(火)	2月1日(金)		

成人健康相談(会場・保健センター)午前9時～正午				予約不要
月日	月日	月日	内容	
5月1日(火)	7月2日(月)	9月4日(火)	保健師による 血圧測定・尿検査等	
11月14日(水)	1月10日(木)	3月1日(金)		

こころの健康相談(会場・保健センター)午後1時30分～				予約方法:電話、窓口
実施日	予約受付日	対象者	内容	
5月30日(水)	4月6日(金)～	・住民登録のある方 ・眠れない、生きているのが つらい等の相談	・臨床心理士による対応 ・予約制での実施となります。 ・詳細は広報でお知らせします ので、ご確認ください。	
8月29日(水)	7月6日(金)～			
11月14日(水)	10月5日(金)～			
2月13日(水)	1月4日(金)～			

育児ほっと相談室(会場・保健センター)午前10時～11時45分				予約不要
◇おおむね2歳までのお子さんの子育てに関する相談◇				内容
月日	月日	月日	内容	
5月1日(火)	6月4日(月)	7月3日(火)	助産師、保育士、栄養士 による育児相談	
8月2日(木)	9月3日(月)	10月1日(月)		
11月1日(木)	12月5日(水)	1月7日(月)		
2月1日(金)	3月4日(月)			

## ◆ 健康教室

	内容	広報掲載予定(申込方法)
生活習慣病予防教室 7月	保健師、栄養士による話、歯周病予防等	6月1日号(電話、窓口)
生活習慣病予防教室 2月	保健師、栄養士による話、歯周病予防等	1月1日号(電話、窓口)
健康運動教室 9月	運動指導者による軽運動	8月1日号(電話、窓口)
健康運動教室 1月	運動指導者による軽運動	12月1日号(電話、窓口)
子育てママ リフレッシュ 運動教室 6月	運動指導者による軽運動(保育付き)	5月1日号(電話、窓口)
がん予防教室 9月	医師によるがん予防講座	8月1日号(電話、窓口)

## ◆ 基本的な健康診査

健康診査は、生活習慣病の早期発見・予防を目的としています。  
ご自分が加入している医療保険者(国民健康保険、健康保険組合、共済組合、後期高齢者医療制度等)が実施する健康診査を受けることができます。

検査項目:計測(身長・体重・腹囲)、血圧測定、尿検査、血液検査(脂質・糖・肝機能・腎機能)、医師の診察  
※医師の判断により、心電図・眼底検査が追加される場合があります。

## 特定健診・特定保健指導

対象者:40～74歳の毛呂山町国民健康保険加入者(昭和19年4月1日～昭和54年3月31日生まれの人)  
●特定健診の結果、生活習慣病発症の危険性が高いと判断された人には、保健師や栄養士による特定保健指導(食生活や運動などのアドバイス)のご案内があります。  
●毛呂山町国民健康保険に加入されている人は、保健センターにお問合せください。それ以外の健康保険に加入している人は、加入先の医療保険者または職場等の保険を担当する係へご確認ください。

## 後期高齢者健診

対象者:①後期高齢者医療制度の加入者  
②毛呂山町国民健康保険に加入し、平成31年3月31日までに75歳になる人  
期間:7月から平成31年2月  
申込み:6月1日(金)から平成31年1月31日(木)まで  
●詳しくは、広報もろやま6月1日号をご覧ください。

## 生活保護受給者健診

対象者:40歳以上の生活保護受給者  
期間:6月から12月  
申込み:6月1日(金)から11月15日(木)まで  
●詳しくは、広報もろやま6月1日号をご覧ください。

※都合により一部変更・中止になる場合があります。詳しくは保健センターにお問い合わせください。

(申込み・問合せ)毛呂山町保健センター 電話294-5511、FAX295-5850

# 平成30年度 保健センター事業のご案内



毛呂山町けんこう大使  
もろ丸くん

## ◆ 乳幼児健診・教室など

4か月児健康診査		10か月児健康診査	
実施日(午後1:30~)	対象児(事前に通知いたします。)	実施日(午後1:30~)	対象児(事前に通知いたします。)
4月 3日(火)	平成29年11月生	4月 4日(水)	平成29年 5月生
5月 1日(火)	平成29年12月生	6月 1日(金)	平成29年 6月・7月生
6月 4日(月)	平成30年 1月生	7月 3日(火)	平成29年 8月生
7月 2日(月)	平成30年 2月生	8月 2日(木)	平成29年 9月生
8月 1日(水)	平成30年 3月生	9月 4日(火)	平成29年10月生
9月 3日(月)	平成30年 4月生	10月 2日(火)	平成29年11月生
10月 1日(月)	平成30年 5月生	11月 2日(金)	平成29年12月生
11月 1日(木)	平成30年 6月生	12月 6日(木)	平成30年 1月生
12月 5日(水)	平成30年 7月生	1月 8日(火)	平成30年 2月生
1月 7日(月)	平成30年 8月生	2月 1日(金)	平成30年 3月生
2月 4日(月)	平成30年 9月生	3月 1日(金)	平成30年 4月生
3月 4日(月)	平成30年10月生		

1歳6か月児健康診査		3歳児健康診査(対象:3歳6か月児)	
実施日(午後1:30~)	対象児(事前に通知いたします。)	実施日(午後1:30~)	対象児(事前に通知いたします。)
5月11日(金)	平成28年 9月・10月生	4月10日(火)	平成26年10月生
6月15日(金)	平成28年11月生	5月 9日(水)	平成26年11月生
7月13日(金)	平成28年12月生	6月 5日(火)	平成26年12月生
8月 3日(金)	平成29年 1月生	7月11日(水)	平成27年 1月生
9月13日(木)	平成29年 2月生	8月 7日(火)	平成27年 2月生
10月 5日(金)	平成29年 3月生	9月12日(水)	平成27年 3月生
11月 9日(金)	平成29年 4月生	10月 9日(火)	平成27年 4月生
12月 7日(金)	平成29年 5月生	11月 7日(水)	平成27年 5月生
2月 8日(金)	平成29年 6月・7月生	12月11日(火)	平成27年 6月生
3月 7日(木)	平成29年 8月生	1月15日(火)	平成27年 7月生
		2月 6日(水)	平成27年 8月生
		3月 6日(水)	平成27年 9月生

2歳児歯科健診(対象:2歳5~7か月児)		(午前9:30~)	内 容
実施日	対象児(事前に通知いたします。)		
4月19日(木)	平成27年10月~平成27年11月生		歯科健診・歯磨き指導・フッ素塗布(希望者) 身長、体重計測(希望者)・栄養相談(希望者)等  ※対象児には事前に通知いたします。
6月14日(木)	平成27年12月~平成28年 1月生		
9月20日(木)	平成28年 2月~平成28年 3月生		
11月15日(木)	平成28年 4月~平成28年 5月生		
1月17日(木)	平成28年 6月~平成28年 7月生		
3月14日(木)	平成28年 8月~平成28年 9月生		

育児・離乳食相談			
実施日(午後1:30~)	対 象 者	申 込 日	内 容
6月12日(火)	乳幼児及びその保護者	5月 1日(火)~	身体測定・育児相談があります。 希望者には離乳食講座を行います。
9月21日(金)	〃	8月 1日(水)~	
12月12日(水)	〃	11月 1日(木)~	
3月 5日(火)	〃	2月 1日(金)~	

初めてのパパママ教室(対象:初妊婦とそのパートナーの方)			
コース	実 施 日(午後1:30~)	申 込 日	内 容
第1回コース	5月19日(土)、25日(金)	4月 9日(月)~	沐浴実習・妊婦体操・栄養講座等
第2回コース	11月10日(土)、20日(火)	10月 9日(火)~	

※都合により一部変更・中止になる場合があります。詳しくは保健センターにお問い合わせください。  
 ※会場は保健センターになります。

(申込み・問合せ)毛呂山町保健センター 電話294-5511、FAX295-5850

## ◆ 予防接種

### ▼ 子どもの定期予防接種(無料)

※保健センターから、住民登録のあるお子さんに、予診票と説明文書をお送りしています。

※転入された方は母子手帳をご持参のうえ保健センターまで予診票を申請してください。(問い合わせ:保健センター 294-5511)

予 防 接 種 名	対 象 年 齢	標準的な接種年齢	間 隔・回 数
ヒブ	初回:生後2か月~7か月未満★	同 左	27日以上あけて3回
	追加:初回3回目から1年後	同 左	初回接種3回目から7か月以上あけて1回
小児用肺炎球菌	初回:生後2か月~7か月未満★	同 左	27日以上あけて3回
	追加:初回3回目から60日後	同 左	初回接種3回目から60日以上あけ、1歳すぎに1回
4種混合(DPT-IPV) (ジフテリア・百日せき・破傷風・不活化ポリオ)	1期初回:生後3~90か月未満	生後3~12か月	20日以上あけて3回
	1期追加:生後3~90か月未満	1期初回(3回)接種後12~18か月の間	初回接種3回目から12~18か月の間隔で1回
2種混合(DT) (ジフテリア・破傷風)	2期:11歳以上13歳未満	同 左	1回
B型肝炎	生後1歳未満	生後2~8か月	27日以上の間隔で2回、さらに1回目の注射から139日以上の間隔をおいて1回
B C G	出生直後~1歳未満	生後5~8か月未満	1回
麻しん風しん混合(MR)	1期:1歳以上2歳未満	同 左	1回
	2期:5歳以上7歳未満(小学校就学前の1年間/年長児)	同 左	1回
みずぼうそう	生後12~36か月未満	同 左	1回目は12~15か月まで、2回目は1回目接種から6か月以上あけて1回
日本脳炎	1期初回:生後6~90か月未満	3歳	6日以上あけて2回
	1期追加:生後6~90か月未満	4歳	1期初回接種2回目から6か月以上あけて1回
	2期:9歳以上13歳未満	9歳	1回

★ 初回接種開始月齢によって、接種回数が異なります。接種間隔や対象年齢を守れない場合は任意接種(有料)になります。

### 乳幼児個別予防接種 主な近隣医療機関(要予約) その他の医療機関をご希望の方は保健センターまでお問い合わせください。

医療機関名	所在地	電話番号	医療機関名	所在地	電話番号
埼玉医科大学病院	毛呂山町毛呂本郷38	※ かかりつけの方のみ(詳しくは保健センターまでお問い合わせください。)			
埼玉医科大学国際医療センター	日高市山根1397-1	※ かかりつけの方のみ(詳しくは保健センターまでお問い合わせください。)			
長瀬クリニック	毛呂山町川角94-2	295-0708	花水木こどもクリニック	坂戸市にっさい花みず木3-20-8	282-8732
初野医院	毛呂山町長瀬1850	294-7713	藤井小児科医院	坂戸市千代田4-14-12	283-7272
おっぺ小児科アレルギー科クリニック	毛呂山町若山1-8-7	295-5550	厚友クリニック	鶴ヶ島市五味ヶ谷230-7	272-3903
かあいファミリークリニック	越生町上野1025	299-6222	しんまちクリニック	鶴ヶ島市新町2-23-23	271-6154
鳩山第一クリニック	鳩山町松ヶ丘3-7-2	296-6800	鶴ヶ島医院	鶴ヶ島市脚折1864-7	285-0179
福島内科	鳩山町楓ヶ丘4-17-8	298-0600	みなくち小児科	鶴ヶ島市鶴ヶ丘110-1	287-5755
浅羽クリニック	坂戸市浅羽991-1	284-1114	若葉こどもクリニック	鶴ヶ島市藤金333-2	279-0070
坂戸西診療所	坂戸市北峰33	289-5111	芳村医院	日高市高麗川2-15-15	042-985-1433
渋谷こどもクリニック	坂戸市日の出町6-25	284-1881	こどもクリニックいとう小児科	東松山市岩殿110-6	0493-34-4145
			愛和病院	川越市古谷上983-1	235-8811

### ▼子どもの任意予防接種(有料)

「おたふくかぜ」「ロタウイルス」「子どもインフルエンザ」予防接種の一部助成をおこなっています。助成を受けたい人は母子手帳をご持参のうえ保健センターにて予診票を申請してください。

### ▼高齢者の定期予防接種(有料)

予 防 接 種 名	対 象 者	注 意 事 項
高齢者肺炎球菌(今まで一度も受けたことが無い人)	65歳以上の指定の年齢になる人※	※今年度65・70・75・80・85・90・95・100歳になる人 初めて肺炎球菌の予防接種を受ける人に限り、助成を受けることができます。保健センターにて、予診票の申請をしてください。
	60~64歳で心臓・腎臓・呼吸器等に重い障害のある人	
高齢者インフルエンザ(10月~1月のみ)	接種当日、65歳以上の人	・接種期間:平成30年10月1日~平成31年1月31日 ・毎年1回、町の助成を受けられます。
	60~64歳で心臓・腎臓・呼吸器等に重い障害のある人	

### ▼高齢者の任意予防接種(有料)

予 防 接 種 名	対 象 者	注 意 事 項
高齢者肺炎球菌	66歳以上の、定期接種以外の人で、今まで受けたことが無い人	初めて肺炎球菌の予防接種を受ける人に限り、助成を受けることができます。保健センターにて、予診票の申請をしてください。

※ 高齢者の予防接種の接種場所は、指定医療機関です。詳しくは保健センターにお問い合わせください。

(申込み・問合せ)毛呂山町保健センター 電話294-5511、FAX295-5850