

燃やせるごみの年間搬入量は、

9,186.77 トン*

一人一日あたり 741.95 グラム

※平成 30 年度に毛呂山町から搬入されたすべての量（事業所含む）、一人一日あたりの量は平成 30 年 10 月 1 日時点の人口 33,923 人をもとに計算。

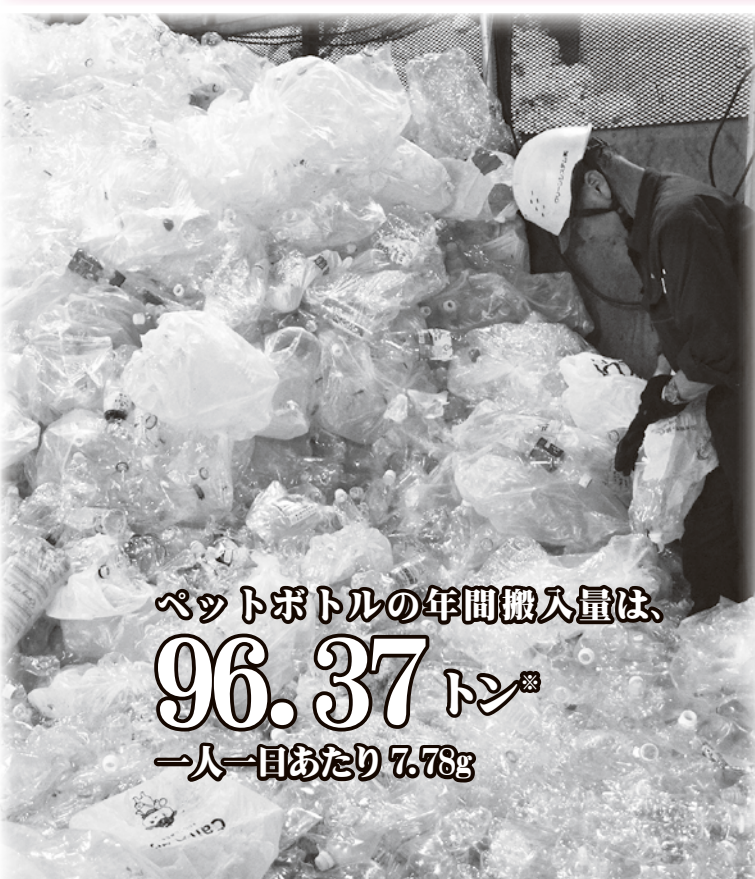
ごみの減量について考えよう

町では、全国的に推進されている 3 R（リデュース・リユース・リサイクル）に「Refuse（リフューズ）」を加え、4 R 活動を推進しています。国で定めた 10 月の 3 R 推進月間にならない、10 月を 4 R 推進月間とします。4 R のなかで特に大事な取り組みは、「Refuse」と「Reduce」です。一人ひとりがごみになるものをもらわないようにしたり、なるべくごみを出さないようにして、ごみの減量・リサイクルにご協力をお願いします。

☎ 役場生活環境課環境係 ☎ 049(295)2112 ☎ 171・172

**10 月は 4 R
推進月間です！**

Refuse Reduce Reuse Recycle



ペットボトルの年間搬入量は、

96.37 トン*

一人一日あたり 7.78g



その他容器包装プラスチックごみの
年間搬入量は、

182.89 トン*

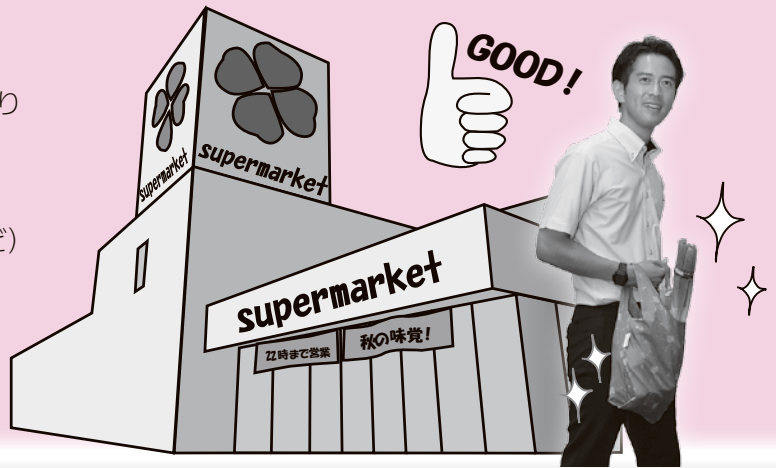
一人一日あたり 14.77g

優先度 1

Refuse … ごみになるものは 断る、買わない、持ち込まない

リフューズ

- ・マイバッグを持ち歩きレジ袋（過剰包装など）は断りましょう
- ・マイボトルやマイ箸を活用しましょう
- ・不要なおまけ（割り箸・ストロー・本のカバーなど）は断りましょう
- ・詰め替え用商品を利用して、ごみを減量しましょう
- ・必要な量を購入・注文しましょう



優先度 2

Reduce … ごみを減らす、出さない、作らない

リデュース

▼家庭用生ごみ処理機器設置補助金をぜひご活用ください。

	基準	補助金額
処理容器	<ul style="list-style-type: none"> ・有効容積 10ℓ 以上 ・安全なふたがある ・購入費が 1,000 円以上 ・購入後 1 年以内 	一基あたり最大 1 万円 ※購入費の 10 分の 9 以内の額 (1 年度あたり 1 世帯 2 基まで)
処理機	生ごみの堆肥化または減量化を目的に製造された機械	1 基あたり最大 3 万円 ※購入費の 2 分の 1 以内の額 (1 年度につき 1 世帯 1 基まで)

補助金に関する申込み・問合せ 生活環境課環境係 ☎ 171・172

生ごみは処理容器や電気式処理機を使って
減量化・堆肥化に努めましょう



優先度 4

Recycle … ごみになったものを リサイクル 資源に戻して再利用

分別ルールを守ってごみを出し、効率よくリサイクル！

優先度 3

Reuse … まだ使えるものは、 リユース 捨てずに繰り返し使う

リプラ川角再生品販売会

川角リサイクルプラザでは、家庭などから出された、まだ使用できる不用品を安価で販売しています。

販売日 毎月第 2・第 4 木曜日（年末を除く）

販売時間 9:00 ~ 11:45、13:00 ~ 16:00

- ・購入は当日先着順です。
- ・当日午後 4 時までに各自で搬出してください。
- ・再生品のため保証はありません。

販売会に関する問合せ リプラもったいない工房
(川角リサイクルプラザ内) ☎ 049 (294) 4115



家具・古着・食器・おもちゃなどを扱っています

予約販売も
しています

スプレー缶は燃やせないごみとして出されると大事故につながる恐れがあるため、必ず使い切って風通しのよい火の気のない所で穴を開けてから「びん・かん類」の日に出してください。

なお、ツナ缶やサバ缶など油性の強い缶については、「びん・かん類」ではなく「燃やせないごみ」の日に出してください。

作業にあたる職員の安全のためにも、皆さんにご協力をお願いします。

川角リサイクルプラザ
場長 吉村さん