

 「縁結びレインボーパーティー」
～恋のかけはし～ in もろやま

川越都市圏まちづくり協議会（通称：レインボー協議会）では、出会いを求める未婚男女を対象に交流パーティーを開催します。*昼食・アルコールの提供はありません。

- ▶日時 平成30年1月27日(土) 午後0時30分～午後4時(予定)
- ▶場所 ウィズもろやま(毛呂山町福祉会館)
- ▶内容 スイーツを楽しみながらコミュニケーション ※午後0時30分からウィズもろやま(毛呂山町福祉会館)で受付、日程説明などを行います。
- ▶対象 25歳から45歳位までの未婚者 ※応募多数の場合は抽選とし、7市町(川越市、坂戸市、鶴ヶ島市、日高市、川島町、毛呂山町、越生町)在住の人を優先します。
- ▶定員 男・女各35人
- ▶料金 男・女ともに2,000円(軽食・飲み物代)
- ▶申込み期間 平成30年1月7日(日)まで
- ▶申込み方法 毛呂山町ホームページのサイト内検索で「レインボーパーティー」を検索してご確認ください。レインボーパーティー専用ホームページの入力フォーム(<http://regional.web-union.co.jp/rainbow/>)からお申込みください。右記QRコードからも申込み可。
- ▶問合せ 役場企画財政課企画係 ☎049(295)2112 ㊟321・323



 平成30年消防団出初式 でそめ

お子さんも楽しめる、住民参加型の出初式です。ぜひご家族でご参加ください。

- ▶日時 平成30年1月7日(日) 午前9時～11時
- ▶場所 毛呂山総合公園 ※総合公園西側駐車場をご利用ください。
- ▶内容 消防車搭乗体験、梯子車搭乗体験、手押しポンプ体験、模擬店(豚汁、焼きそばの無料配布)など雨天時は、体育館内で式典のみ実施
- ▶問合せ 西入間広域消防組合消防本部警防課 ☎049(295)0154

 子育て講演会

「いのち」を守る、「いのち」を大切に育むをスローガンとし、スポーツ教室やAED講習会を中心に子供から大人まで様々な手法で働きかけを行っていますので、ぜひ、ご参加ください!



飯沼 誠司さん

- ▶日時 平成30年1月13日(土) 午後1時開場 1時30分開演
- ▶場所 ウィズもろやまホール
- ▶講師 飯沼 誠司さん(A S J代表理事)
- ▶演題 スポーツの安全な環境づくりを提唱する「A S Jいのちの教室」
- ▶その他 保育あり(1歳児から小学2年生まで) ※保育希望の場合は、1月5日(金)までに下記にご連絡ください。
- ▶問合せ 教育委員会生涯学習課学習支援係 ☎049(295)2112 ㊟520・521

 西入間広域消防組合 消防職員意見発表会

業務や災害・救急現場での活動で感じた事や問題点などを考察し、消防業務のあるべき姿や提案・取り組みを発表します。住民の安心・安全を守る消防職員の熱い思いを、ぜひお聞きください。

- ▶日時 平成30年1月20日(土) 午後1時から
- ▶場所 ウィズもろやま(毛呂山町福祉会館)
- ▶内容 第一部：消防職員意見発表会 第二部：救急活動査閲
- ▶問合せ 西入間広域消防組合消防本部総務課 ☎049(295)0119



 「ごみ・資源」 年末年始の搬入・収集

高倉クリーンセンター・川角リサイクルプラザでは、12月30日(土)から平成30年1月3日(水)まで、ごみの搬入受付および、ごみ・資源の収集は行いません。

- ▶平成29年の搬入最終日 12月29日(金) 午前8時30分～11時45分、午後1時～4時30分

- ▶平成30年の搬入開始日 1月4日(木) 午前8時30分から通常どおり

※年末年始の搬入は、収集車を優先します。

※資源になる紙・布は搬入できません。

▶ごみ・資源の収集

12月29日(金)は、

12月29日(金)	
A地区	紙 布
B地区	可 燃
C地区	可 燃

右記のとおり臨時収集を行います。

- ▶粗大ごみ戸別収集の電話受付 12月29日(金)～平成30年1月3日(水)は、受付は行いません。年末年始は申込みが集中し、ご希望に沿えない場合がありますので、お早めにご連絡ください。


- ▶問合せ ①可燃/高倉クリーンセンター ☎049(271)1500、②不燃・資源/川角リサイクルプラザ ☎049(294)4115

 第31回 滝ノ入「ゆず祭り」

毎年恒例の特産「桂木ゆず」の販売を行います。



- ▶日時 12月9日(土)、10日(日) 午前9時～午後3時 ※商品が売り切れ次第終了
- ▶場所 滝ノ入特産の里直売所(集会所)(滝ノ入295)
- ▶内容 箱入りゆず・冬至用ゆず・手作りこんにゃく・ゆず味噌等特産品の販売・けんちん汁の無料サービスなど 当日はゆずの地方発送を賜ります。
- ▶問合せ 滝ノ入特産の里 ☎049(294)3433 串田

 町公共施設 年末年始の業務案内

町の公共施設は、平成29年12月29日(金)から平成30年1月3日(水)までお休みです。

平成29年12月					平成30年1月				
26	27	28	29	30	31	1	2	3	4
火	水	木	金	土	日	月	火	水	木
					年末年始休業				

ただし、下記の施設は、一部休業日を変更しますので、ご注意ください。

日にち	12/27(水)	12/28(木)	H30.1/4(木)
中央・東公民館		休業	
図書館		休業	休業
歴史民俗資料館	休業	休業	休業
児童館		休業	休業
町内体育施設		休業	休業
ウィズもろやま		休業	休業

- ▶問合せ 各施設へ直接お問合せください。

 音楽のおくりもの ～歌の花たば～

大人も子どもも幅広く楽しめるクラシックコンサート

- ▶日にち 平成30年2月18日(日)

- ▶場所 ウィズもろやまホール

▼時間・内容・対象

	午前の部 わいわいコンサート	午後の部 アフタヌーンコンサート
時間	10:00 開場 10:30 開演	13:30 開場 14:00 開演
内容	親子で楽しめるコンサート	癒しのひととき 大人も楽しめるコンサート
対象	0歳から	4歳から

- ▶出演 演奏 アンサンブル・ディヴェルターズ 歌 峰岸 由佳
- ▶定員 午前・午後の部ともに670人(先着)
- ▶料金 各回1席500円(全席自由) ※座席を利用しない3歳児以下は無料
- ▶チケット購入・問合せ ウィズもろやまにて販売中 ☎049(295)3111



事業用資産を持つ人は必ず申告してください

事業用の資産（土地・家屋以外）は、「償却資産」として固定資産税の課税対象です。償却資産を所有している人は平成30年1月1日現在の状況を申告する必要があります。

▶ **申告期限** 平成30年1月31日（水）まで

▶ **申告場所** 役場1階税務課資産税課税係

※平成29年度分の償却資産の申告をした人には、申告書を郵送しますので申告期限までに提出してください。

▶ **問合せ** 役場税務課資産税課税係

☎ 049 (295) 2112 ☎ 191・192

▶ **償却資産とは** 『経営者が所有し、事業のために用いることができる資産』で、所得の計算上、損金または経費に算入される下記のものなどです。

構築物	舗装道路、塀、看板など
機械および装置	旋盤、工作機械、太陽光発電設備など
船舶	海上および水上運搬具など
車両および運搬具	ブルドーザーなど（自動車税・軽自動車税が課税されていないもの）
工具・器具および備品	冷暖房設備、自動販売機、陳列ケース、ロッカーなど



新築・増築・取壊しの際は、必ず役場にご連絡ください

固定資産税や都市計画税は、毎年1月1日現在に存在する建物の所有者に課税されます。下記の3ついずれかに該当する人は家屋調査の対象です。受けていない場合はご連絡ください。



新築・増築をした、または年内に新築・増築が完成する予定

建物の全部または一部を取り壊した

火災・地震などの災害により、建物に大きく傷みが生じた

※建物の大きさにかかわらず、物置・車庫などについても課税対象となる場合があります。

▶ **家屋調査の内容** 屋根・外壁・天井・内壁・床・設備などの仕上げ部材の確認

※キッチンやトイレも確認しますので、ご理解・ご協力をお願いします。

▶ **家屋調査について** 家屋を新築または増築された場合、建築年の翌年度からの課税となるため、固定資産評価額を算出するために行います。

また、毛呂山町内全域を対象として家屋の現況調査も随時行っています。この調査はより一層の適正な固定資産税評価額を算出するためのもので、固定資産課税台帳の記載内容と現況の建物が一致しているかを現地で実際に確認します。調査へのご理解・ご協力をお願いします。

※東日本大震災で被災、もしくは福島第一原子力発電所の居住困難区域にある家屋の所有者などが、その代わりとして毛呂山町内に家屋や土地を取得した場合、固定資産税などの特例に該当する可能性がありますので下記までご連絡をお願いします。

▶ **問合せ** 役場税務課資産税課税係 ☎ 049 (295) 2112 ☎ 191・192



「高額介護合算療養費」は対象の人が申請をすることで支給されます

医療費が高額になり、月額の限度額を超えた場合、医療保険から「高額療養費」が支給されます。

※医療保険とは国民健康保険・後期高齢者医療制度・被用者保険のいずれかです。

介護サービス費用が高額になり、介護サービス費用が月額の限度額を超えた場合は、介護保険から「高額介護サービス費」が支給されます。

同一世帯で負担した医療費と介護サービス費用の自己負担分の合算が、下記表の限度額を超えたとき、申請することで限度額を超えた分を「高額介護合算療養費」として受け取ることができます。

▶ 70歳以上の世帯の限度額

所得区分	限度額	
現役並み（上位）所得者	67万円	
一般	56万円	
低所得者	Ⅱ	31万円
	Ⅰ	19万円

▶ 70歳未満の人が居る世帯の限度額

所得要件	限度額
901万円を超える	212万円
600万円を超え901万円以下	141万円
210万円を超え600万円以下	67万円
210万円以下（下記を除く）	60万円
住民税非課税世帯	34万円

※限度額を超えた分が500円以下または医療・介護いずれかの自己負担額が0円の場合、「高額介護合算療養費」は支給されません。

▶ **合算期間** 平成28年8月1日から平成29年7月31日までの1年間

※同一世帯内でも、平成29年7月31日時点で加入している医療保険ごとに計算します。

※合算期間中に引き続き国民健康保険または後期高齢者医療制度の被保険者だった人には、平成30年1月中旬～2月ごろに郵送で通知します。

▶ **問合せ** ①国民健康保険/役場住民課国保年金係 ☎ 049 (295) 2112 ☎ 127

②後期高齢者医療制度/役場高齢者支援課医療保険料係 ☎ 049 (295) 2112 ☎ 158

③介護保険/役場高齢者支援課介護保険係 ☎ 049 (295) 2112 ☎ 122

※加入している保険の担当にお問合せください。



いきいきシニア講座 「男も女も目指せ見た目マイナス5才！」



美容や理容により綺麗になることをテーマにした講座です。講座に参加して、男性も女性も綺麗になっていきいきした生活を送りませんか？

	日にち	内容
①	1月15日(月)	乾燥しがちなこの季節、スキンケアを学ぼう！
②	1月22日(月)	若返り！メイクアップを学ぼう！
③	1月29日(月)	おしゃれは指先から。ネイルケアを学ぼう！
④	2月5日(月)	男性も綺麗に！ひげそりやヘッドマッサージを学ぼう！ <small>※実際にひげそりは使用しません</small>

▶ **時間** 全日午後1時30分～3時

▶ **場所** くらしワンストップ MORO HAPPINESS 館 4階 会議室1（毛呂山町毛呂本郷1006番地）

▶ **対象** 65歳以上の人

▶ **定員** ①～③25人（女性限定、全日参加できる人を優先）④20人（男性限定）

▶ **料金** 無料

▶ **申込み期間** 12月11日(月)～平成30年1月9日(火)

▶ **申込み方法** 電話または役場1階高齢者支援課窓口

▶ **問合せ** 役場高齢者支援課地域支援事業係・毛呂山町地域包括支援センター ☎ 049 (295) 2112

☎ 115・118



農業委員・農地利用最適化推進委員を募集します

「農業委員会等に関する法律」が改正され、農業委員の選出方法が公選制から町長の任命制へと変更になりました。また、農地利用最適化推進委員を新たに設置することになりましたので、各委員を募集します。

農業委員

- ▶ **内容** 農地の権利移動等の許認可や農地転用に係る意見決定等の業務
- ▶ **定員** 6人
- ▶ **対象** 農業に識見があり、農業委員会が所管する事項などにおいて、適切に職務を行うことができる人
- ▶ **任期** 平成30年5月3日から平成33年5月2日

農地利用最適化推進委員

- ▶ **内容** 遊休農地の発生防止・解消に向けたパトロール等、農地利用最適化の推進活動
- ▶ **定員** 5人
- ▶ **対象** 農地利用の最適化に熱意と識見があり、担当する区域内で推進活動ができる人
- ▶ **任期** 平成30年5月3日から平成33年5月2日

【共通事項】

▶ **申・問合せ** 応募様式に記入し、平成30年1月9日（火）までに、毛呂山町農業委員会（役場3階）に提出してください（郵送可・募集期限必着）。応募様式は農業委員会窓口にて配布します。毛呂山町ホームページからもダウンロードできます。毛呂山町農業委員会 ☎049(295)2112 ㊟215



もろやま軽スポーツ 出前講座

身近な地域で軽スポーツを始めてみませんか？地域や団体などの求めに応じ、みなさんの地域まで講師を派遣し軽スポーツの実技指導を行います。地域での行事実施の際などにぜひご利用ください。※道具はスポーツ振興課で用意します。

- ▶ **日時** 申請者（団体）が希望する日時（基本は土日）
- ▶ **場所** 自治会など地域の公園または広場
- ▶ **内容** ペタンク、グラウンドゴルフなどの軽スポーツの出前教室
- ▶ **対象** 自治会等の行政区を単位とした団体、その他町内在住5名以上の団体
- ▶ **講師** スポーツ推進委員、スポーツ振興課職員
- ▶ **申込み方法** 電話相談のうえ、申請書を提出
- ▶ **申・問合せ** 毛呂山町教育委員会スポーツ振興課（総合公園体育館内） ☎049(294)7101



入学時の学用品費を 3月に支給します

毛呂山町では、平成30年度の小中学校入学予定者から、就学援助費のうち、入学時の学用品費（新入学用品費）について、入学前の3月に支給できるようになりました。

- ▶ **対象** 毛呂山町に住民登録があり、町立小中学校に入学予定の児童生徒の保護者のうち、就学援助の認定を受けた人
- ▶ **金額** 新小学校1年生：40,600円
新中学校1年生：47,400円
- ▶ **申込み期間** 平成29年12月1日から平成30年1月31日（現在就学援助の認定を受けている小学6年生の保護者は申請不要）
- ▶ **申込み方法** 毛呂山町教育委員会学校教育課（役場5階）へ申請書を提出
- ▶ **申・問合せ** 教育委員会学校教育課 ☎049(295)2112 ㊟531



町立小・中学校の臨時職員を募集します



下表のとおり平成30年度、町立小・中学校の臨時職員を募集します。

職種	学校用務員	学校事務員	学校給食補助員	学校図書館整理員	学童バス運転手
勤務内容	学校における環境整備、給食配膳	町費会計事務	安全面・衛生面に配慮した給食の配膳	司書教諭および図書館担当教諭の実務補佐	毛呂山小学校児童の送り
応募資格		パソコン操作ができる人（ワード・エクセル）			普通自動車免許を有する人
募集人数	6人	6人	6人	6人	2～3人
勤務日	月～金曜日（年間222日程度）	月～金曜日（年間222日程度）	給食のある日（年間201日程度）	登校日（年間210日程度）	登校日（週2～3日程度）
勤務時間	午前9時～午後2時30分のうち4時間45分（休憩あり）	午前9時～午後2時30分のうち4時間45分（休憩あり）	午前10時30分～午後2時30分のうち3時間（学校により多少時間変更あり）	1日あたり3時間※夏季休業中、5日程度（1日5時間）の勤務あり	午後2時30分～4時30分※学校行事によって変更あり
賃金	時給875円	時給880円	時給875円	時給875円	時給940円
勤務場所	町立小・中学校	町立小・中学校	町立小・中学校	町立小・中学校	毛呂山小学校

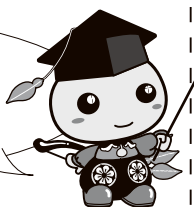
- ▶ **勤務期間** 平成30年4月1日（日）～9月30日（日） ※勤務状況により年度末まで更新あり。勤務開始日は職種によって異なります。
- ▶ **選考方法** 面接
- ▶ **申・問合せ** 平成30年1月12日（金）まで
教育委員会教育総務課庶務係 ☎049(295)2112 ㊟511に履歴書（写真添付）を提出（郵送可）



中央公民館「オープンサークル体験会」

中央公民館利用登録団体の見学・体験会として、1月のサークル活動日を「オープンサークル体験月間」とし、体験希望者を迎える月間とします。ぜひ、この機会に参加してみたいかご検討ください。きっとあなたに合うサークルが見つかります。オープンサークル体験団体は、右記の種別の55サークルです。

活動日（体験日）等の詳細は、中央公民館・東公民館に一覧表があります。※申込み不要です。



- ▶ **期間** 平成30年1月に実施（1ヶ月間）
- ▶ **問合せ** 中央公民館 ☎049(294)1250

種類	種目
工芸・手芸	木彫・ビーズ・レザークラフト・手芸・編み物
美術・書道	写真・篆刻（てんこく）・絵手紙・書道
音楽・芸能	カラオケ・コーラス・詩吟・新舞踊・大正琴・ハーモニカ・ピアノ・マジック・よさこい・リコーダー・箏
茶道	茶道
文芸	俳句
生活・文化	パソコン・料理（パン）・幼児クラブ
福祉・ボランティア	手話・人形劇・福祉団体
健康	太極拳・体操
ダンス	フォークダンス・ジャズダンス
スポーツ	ウォーキング・盲人卓球



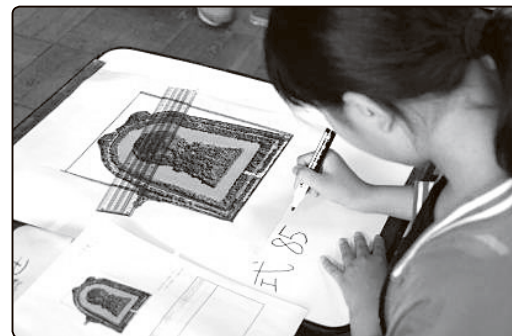
明るく
強く
正しく

毛呂山小学校

問合せ 毛呂山町立毛呂山小学校 ☎ 049(294)0009

本校では「一人一人が安心して自分のよさを発揮できる学校」を目指し「ほめて伸ばす教育」「一貫した指導」を推進しています。また、学校全体で算数科を中心とした学力向上にも取り組んでいます。

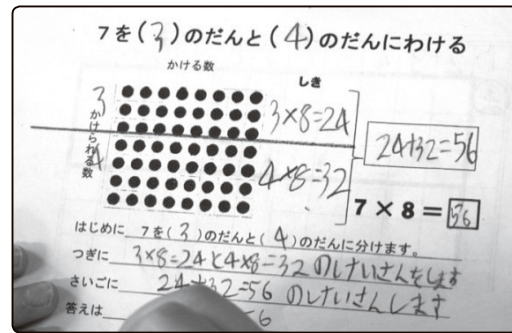
今回は、算数における「一貫した指導」の様子をお伝えします。



①授業の基本は、問題解決的な学習で進めています。



一人ひとりがじっくりと問題に取り組み、「自分で考える力」が伸びてきています。



②答えを導く過程を大切に授業を行っています。



自分なりの考えや解決方法をノートなどに表現する力が身につけてきています。

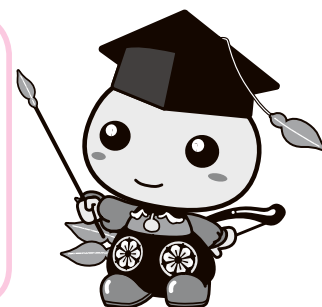


③教員と学力向上支援員の連携を重視しています。



子どもたちの学習状況に応じた指導により、学習意欲の向上がみられます。

この他にも「数直線・図・表を用いた思考の重視」「コース選択学習の推進」「もろ丸くん学習ノートの取組」「小テスト・くり返し学習の強化」などを進めており、子どもたちは日々真剣に学習に取り組んでいます。その結果、今年度の埼玉県学力・学習状況調査では、66.3%の児童に学力の伸びがみられました。今後も、学校全体が「子どもたちがつくり上げる授業」を目指し、さらなる学力向上に取り組んでいきます。



これからの季節はヒートショックにご用心!

ヒートショックとは急激な温度変化が体に及ぼす影響のことです。

室温の変化によって、血圧が急激に上昇したり下降したり脈拍が速くなったりする状態のことを言います。

例えば、冬の寒い時期に暖房の効いた暖かい部屋から寒い廊下やトイレなどの場所に行くと、その寒さに「ゾクゾクッ」と震えたことはありませんか?この状態も「ヒートショック」なのです。

私たちの体は、室温の変化によって体温を一定に保つために血管が急激に収縮し血圧や脈拍の変動を起こします。心臓にも思った以上の負担がかかっているのです。ヒートショックは、脳梗塞や心臓疾患など命をも脅かすこともあるので十分な注意が必要です。

▶問合せ 保健センター ☎ 049(294)5511

今からできる
寒暖差に対応するポイント



服装のポイント

首元や足元を冷やさない。首元を暖かくするストールや、脱いだりはいたりできるレッグウォーマーなどがあると重宝します。

睡眠のポイント

睡眠中は体の水分が失われていくので、寝前には水分を摂ってから布団に入りましょう。

入浴でのポイント

お湯の温度は41℃以下で、ぬるめのお湯にゆっくり入浴します。シャワーを活用した浴槽へのお湯は効率的で、浴室全体を暖めることができます。



HAPPINESS 館家族介護教室

▶日時 12月20日(水)

午後1時30分～2時30分

▶場所 くらしワনストップ MORO HAPPINESS 館4階

▶内容 「はじめましょう!介護予防フィットネス ~いつまでもこの家で暮らすために~」

▶講師 丸木記念福祉メディカルセンター理学療法士

▶申・問合せ 地域包括支援センター支所 HAPPINESS 館 ☎ 049(276)2082(当日参加可)



からだ伸び~る運動教室

からだを気持ちよく伸ばして、心もからだものびのびと過ごす1年にしませんか。

▶日時 平成30年1月16日(火)

午後1時30分～3時30分

▶場所 保健センター

▶内容 簡単なエクササイズ、筋力トレーニング、リンパマッサージなど

▶対象 町内在住の40歳以上の人

▶対象 20人(先着)

▶講師 遠藤 良江さん

▶持ち物など 筆記用具、飲み物、運動できる服装・靴でお越しください。

▶申・問合せ 12月18日(月)から電話または窓口 保健センター ☎ 049(294)5511



自分でできる! 糖尿病と歯周病の予防法

糖尿病と歯周病予防の基本について学ぶ教室です。糖尿病になると、歯周病を患う危険性も高まります。自分でできる予防法を学び、新しい1年をスタートしましょう。

▶日時 平成30年1月17日(水)

午前9時30分～午後0時30分

▶場所 保健センター

▶内容 ①糖尿病とはどんな病気?
②料理初心者でも安心!簡単野菜料理の調理実習
③歯周病を予防する歯磨きのポイント

▶対象 町内在住の40歳以上の人

▶定員 30人(先着)

▶持ち物 筆記用具、エプロン、三角巾(ハンカチ可)、ふきん2枚、歯ブラシ、コップ

▶申・問合せ 12月11日(月)から電話または窓口 保健センター ☎ 049(294)5511