

ぼくらの キャンパス

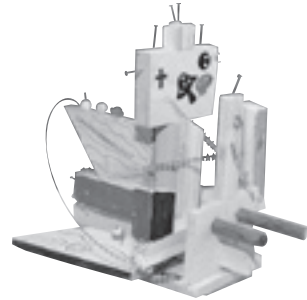
No. 391 光山小学校

3年 井上 柊くん



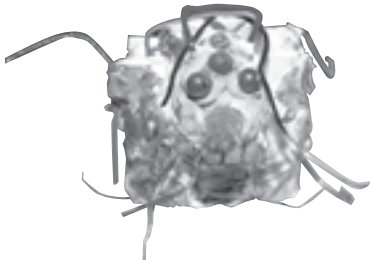
「鳥のおなかから…」

4年 山田 勝輝くん



「星をつかんだかいぞくせん」

5年 高島 唯さん



「まほうのねずみとまじゅつし」



保健センターだより

保健センター ☎(294) 5511

個別健康診査 (受診回数/1年に1回)

実施月 2月

申 1月9日(金)～19日(月)

対 後期高齢者医療制度の加入者(平成26年9月末までに加入している人)

内容 問診、身体計測、血圧測定、尿検査、血液検査、医師の診察など

料 500円

定 35人

手順 ①保健センターに電話で申し込み、郵送で受診券を受取る ②医療機関を選び、予約をして受診
※受診当日は、保健センターから届いたすべての書類を医療機関へご持参ください。

場 次のなかから1か所を選択

埼玉医科大学病院健康管理センター、長瀬クリニック、根岸内科医院、初野医院、毛呂病院、ゆずの木台クリニック、市川医院、越生メディカルクリニック、かあいファミリークリニック

● **乳がん・子宮頸がん検診** (受診回数/2年度に1回)

日 2月22日(日) 午前・午後

対 乳がん/40歳以上、子宮頸がん/20歳以上

料 乳がん/600円、子宮頸がん/500円

※クーポン券がある人は無料です。

※お子さんの保育あり。

※希望者に血管年齢測定を実施します(無料)。

定 先着120人

申 1月7日(水)から受付

◆生活保護受給世帯の人は無料で検診を受けることができます。申込み時にお申し出のうえ、当日は、必ず印鑑と受給者証をご持参ください。

■ 2月の在宅当番医(午前9時～正午)

日にち	医療機関名	専科	住所	電話
2/11(祝)	初野医院	内科	長瀬 718	294-7713

※埼玉医科大学病院(毛呂本郷38 ☎276-1465)は、救急部が日曜・祝日を問わず、救急患者を受け入れています。

