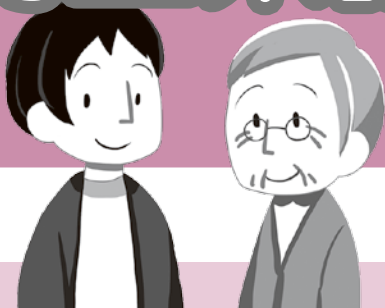


4月7日（日曜日）は 埼玉県議会議員一般選挙 の投票日です



投票できる人

平成13年4月8日までに生まれ、平成30年12月28日までに毛呂山町に住民登録をして、引き続き3か月以上住民基本台帳に登録されている人が投票できます。

※投票日までに県外へ転出した人は投票できません。

入場券は郵送します

投票所の入場券は、世帯ごとにハガキで郵送されます。1枚のハガキが4人分の入場券となっていますので、各自切り離して投票日当日にご持参ください。なお、入場券は、平成26年12月14日執行の衆議院議員総選挙から、圧着はがきに変更されました。入場券を紛失した人は、投票日当日に受付で再発行を受けてください。



投票のしかた

投票日当日に、投票所で入場券を提示してください。受付、名簿対照が済むと投票用紙が交付されます。投票用紙に候補者1人の氏名を記入して、投票箱に入れてください。



代理投票と点字投票

身体の不自由な人や文字を書くことができない人は、投票所の係員に申し出てください。係員が代わって記入します。

また、目の不自由な人は、点字投票ができますので、投票所の係員に申し出てください。なお、投票の秘密は堅く守られますので、安心して投票してください。

当日、投票所に行けない方は

期日前投票を ご利用ください



期間	3月30日(土)～4月6日(土)
時間	午前8時30分～午後8時
場所	役場2階204会議室
持ち物	入場券

▼期日前投票の方法

期日前投票所に備え付けの「宣誓書(兼請求書)」を記入してから、投票を行ってください。

なお、期日前投票に必要な「宣誓書(兼請求書)」は、町HPからダウンロードできます(告示日以降)。

※選挙日に18歳を迎える人は投票権を持っています。しかし、選挙期日前に期日前投票を行おうとする時点で17歳の場合、その時点では期日前投票を行うことができません。ただし、不在者投票によって選挙期日前に投票することができますので、期日前投票所の係員または、毛呂山町選挙管理委員会へ申し出てください。

不在者投票

滞在地での不在者投票

投票日に仕事や旅行などで町外に長期滞在する人は、滞在地の市町村選挙管理委員会では不在者投票を行うことができます。希望する人は、早めに毛呂山町選挙管理委員会へご連絡ください。

病院などでの不在者投票

入院している病院などが不在者投票のできる施設として指定されている場合は、その施設で不在者投票ができます。詳しくは、入院している施設にお問合せください。

郵便等による不在者投票

	表1	表2	
身体障害者手帳	両下肢、体幹、移動機能の障害	1・2級	上肢、視覚の障害1級
	心臓、じん臓、呼吸器、ぼうこう、直腸、小腸の障害	1・3級	
	免疫、肝臓の障害	1～3級	
戦傷病者手帳	両下肢、体幹の障害	特別～第2項症	上肢、視覚の障害
	心臓、じん臓、呼吸器、ぼうこう、直腸、小腸、肝臓の障害	特別～第3項症	特別～第2項症
介護保険の被保険者証	要介護状態の区分	要介護5	

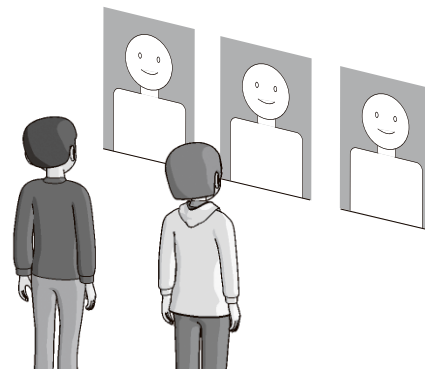
表1の要件に該当する人は、居住の場所で郵便等による不在者投票を行うことができます。

また、表2の要件に該当する人は、代理記載による投票ができます。

この制度を利用するためには、事前に毛呂山町選挙管理委員会から「郵便等投票証明書」の交付を受けておく必要があります。希望する場合には、お早めに毛呂山町選挙管理委員会へご連絡ください。

ポスターの掲示

選挙運動用ポスターは、町内 95 か所の公営ポスター掲示場に掲示されますので、ご覧ください。



選挙公報を発行します

選挙公報は、新聞折込で配布するほか、役場、両公民館、図書館、ウイズもろやま、総合公園体育館、保健センター、歴史民俗資料館などにも配架します。なお、新聞を購読していないなどの理由で郵送を希望する場合は、毛呂山町選挙管理委員会までご連絡ください。

開票は即日行います

開票日時	4月7日(日)午後9時～
開票会場	201・202 会議室
参観人定員	30人 受付 午後8時30分～

開票状況は、毛呂山町の選挙人名簿に記載されている人であれば、どなたでも参観できます。参観を希望する場合は、開票会場までお越しください。



開票速報サービス

毛呂山町内の開票速報を、毛呂山町 ^{ホームページ}HP でお知らせします。

日時 4月7日(日)午後10時ごろから

内容 立候補者の得票数と開票率

HP <http://www.town.moroyama.saitama.jp>

毛呂山町長選挙および 毛呂山町議会議員一般選挙について

告示日 4月16日(火)

投票日 4月21日(日)

毛呂山町長選挙および毛呂山町議会議員一般選挙
立候補予定者説明会

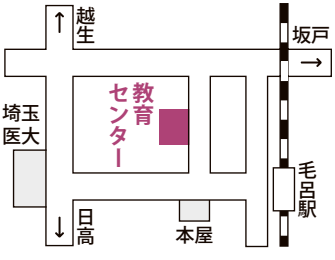
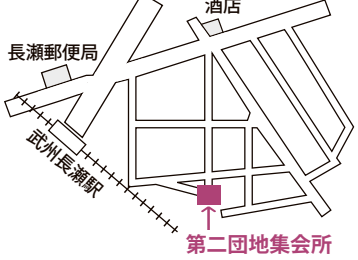
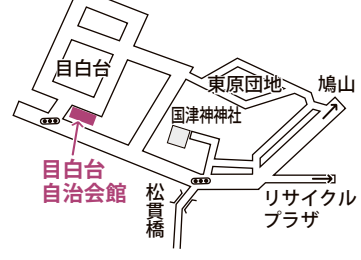




日時 3月25日(月)午後1時30分から

場所 毛呂山町役場2階 201 会議室

毛呂山町長選挙および
毛呂山町議会議員一般選挙の詳細は、
広報もろやま4月1日号
でお知らせします。



投票所

 <p>第10投票所 大類館</p> <p>玉林寺・苦林・大類・西大久保</p>	 <p>第6投票所 前久保集落センター</p> <p>前久保・沢田・岡本団地・第七団地・育心寮前久保</p>	 <p>第1投票所 教育センター</p> <p>毛呂本郷・滝ノ入・阿諏訪・埼玉医大・毛呂病院</p>
 <p>第11投票所 毛呂山総合公園体育館</p> <p>大谷木・葛貫・権現堂・宿谷</p>	 <p>第7投票所 第一団地集会所</p> <p>第二団地全区・第五団地・西原団地</p>	 <p>第2投票所 中央公民館</p> <p>平山・平山ニュータウン・大師二区・総庭団地・シャルマンコーポ 毛呂山自治会</p>
 <p>第12投票所 目白台自治会館</p> <p>箕和田・西戸・東原団地・目白台</p>	 <p>第8投票所 光山小学校体育館</p> <p>旭台・旭台団地(北・南)・旭台(大)・学園台団地・日化団地・角木団地・悠久園</p>	 <p>第3投票所 毛呂山中学校武道場</p> <p>小田谷・ジョイム毛呂山・長瀬一区・大師一区</p>
 <p>第13投票所 毛呂山台自治会館</p> <p>毛呂山台・日生団地・第六団地・第十三団地・第九団地・谷端団地</p>	 <p>第9投票所 毛呂山町役場</p> <p>長瀬二区・長瀬三区・第四団地・いわい団地・ゆずの木台</p>	 <p>第4投票所 児童館</p> <p>川角・市場・下川原・育心寮川角・光風寮</p>

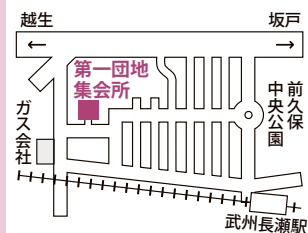
今回の選挙では平成29年10月22日執行の衆議院議員総選挙時から投票所が下記のとおり変更となりますのでご注意ください。

第6投票所

変更前 沢田公会堂 → 変更後 前久保集落センター

第11投票所

変更前 大谷木中央公会堂 → 変更後 毛呂山総合公園体育館



第一団地全区・第三団地・むさし野自治会・新南台自治会・双葉団地