

回収できるもの・回収場所

小型家電回収ボックス



役場1階生活環境課窓口に設置
30cm × 15cmの投入口から入る小型家電

たとえば以下のようなもの



カメラ ノートパソコン 電話機 ビデオカメラ



ポータブルラジオ ドライヤー 電卓 電気シェーバー



記録メディア 携帯型ゲーム機 タブレット

携帯電話・スマートフォン専用回収ボックス



役場1階生活環境課窓口、中央公民館、東公民館、
総合公園体育館、図書館、JSS毛呂山 に設置

10cm × 4cmの投入口から入るもの



携帯電話 スマートフォン PHS

※携帯電話・スマートフォン専用回収ボックスを
設置して下さる商店や会社を募集しています。
詳しくは役場生活環境課までお問合せください。

注意事項

- ・個人情報が含まれるものはあらかじめデータを削除してください。
- ・一度投入した小型家電は取出しおよび返却ができません。
- ・付属の箱や袋は回収ボックスに入れないでください。

回収できないもの

- ・特定家庭用機器（テレビ、エアコン、冷蔵庫・冷凍庫、洗濯機・衣類乾燥機）
- ・電球、蛍光灯、ディスク（CD、DVDなど）
- ・事業所から排出される家電製品

瀬戸大也選手に応援メッセージを送ろう！

「みんなのメダルプロジェクト」の小型家電回収にご協力いただいた人に、サンキューカードをお配りしています。このカードの裏面には、瀬戸大也選手への応援メッセージが書き込めます。皆さんの応援メッセージは、生活環境課でお預かりし、瀬戸選手にお届けします。
※カードは、役場1階生活環境課の窓口に限り配布しています。



都市鉱山からつくる！
みんなのメダル☆
プロジェクト

先月号から引き続き、内容を詳しくお伝えします。

使わなくなった携帯電話・パソコン・デジカメ等が、

メダルに変わります！

リサイクルを通じて東京2020に参画できるプロジェクト

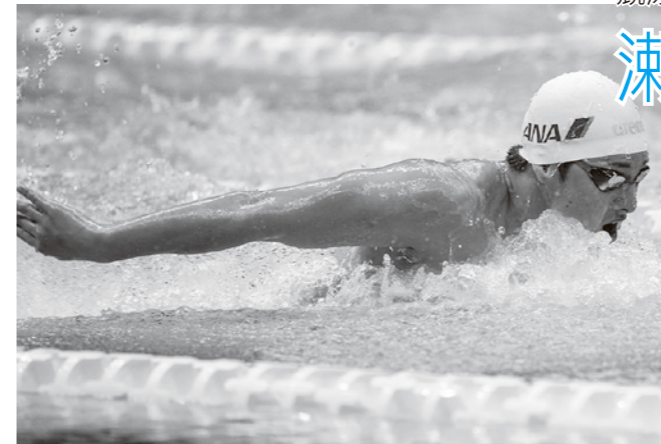
みんなの思いがこもったメダルを 東京2020オリンピック・パラリンピック のアスリートに届けよう！

主催 東京オリンピック・パラリンピック競技大会組織委員会
問合せ 役場生活環境課 ☎ 049 (295) 2112 ㊦ 171

先月号の復習

リオデジャネイロオリンピック

競泳 400m 個人メドレー 銅メダリスト



瀬戸 大也 選手からのメッセージ

ご協力お願いします。
皆さんの応援が
チカラになります！

瀬戸 大也

モノが溢れてる今、日本で古くから大切にされてきた「もったいない」の精神を、リサイクルメダルという一つの形で表現し、オリンピック後も循環型社会が定着することを目指しています。

日本全国で国民が参加してメダル製作を行うという「参画」の視点、回収された都市鉱山からメダル製造に必要なすべての金属量を賄うという「環境」の視点、金の調達においてはリサイクル率100%の実現を目指すという「技術」の視点で、オリンピック・パラリンピック史上初めての取り組みとなります。

「都市鉱山からつくる！みんなのメダルプロジェクト」は、2020年に開催される東京オリンピック・パラリンピック競技大会時の入賞メダル製作において、入賞メダルの原材料となる金・銀・銅を、携帯電話をはじめとした小型家電等から抽出されるリサイクル金属を活用することによって調達する、国民参画型のプロジェクトです。

ごみの出し方Q & A



どうしたらいいかな？

Question よくある質問

Answer 正しい出し方

Point ワンポイントアドバイス

Q1
蓋付きのアルミ缶を「びん・かん類」の日に出したら、ルール違反シールを貼られてしまいました。なぜですか？

A1 蓋は「燃やせないごみ」です

写真のような蓋付きのアルミ缶を捨てる時は、本体は「びん・かん類」に、蓋は「燃やせないごみ」の日に出してください。



ポイント

蓋の裏側に液漏れ防止のプラスチック製のパッキンが取り付けられているためです。お手数ですが、蓋は別にして「燃やせないごみ」の日にお出してください。

Q2
スプレー缶やガスボンベなど、使い切っていないものがあるのですがそのまま捨ててもいいですか？

A2 必ず使い切り・穴あけを！

一本くらい大丈夫だろう・・・その気持ちが爆発事故や火災事故につながります。スプレー缶等は、必ず中を空にしてから、風通しのよい火の気のない所で穴をあけ、「びん・かん類」の日に出してください。「燃やせないごみ」ではありません。



ポイント

ホームセンター等で、簡単に穴をあけられる、穴あけ器やガス抜き器が安価で販売されています。



Q3
どんなものかその他容器包装プラスチック（他プラ）で捨てられますか？

A3 基本的には  マークあり

卵のパックやプリン・ゼリー等の容器など、水で流して汚れが落ちるものです。ポテトチップスの袋や、せんべいなどの個包装の袋は、油分が付いているため、「燃やせるごみ」になりますが、個包装の商品が入っている外袋はきれいなので「他プラ」で出してください。

ポイント

タッパーやジッパー付保存袋は、「燃やせるごみ」になります。「他プラ」ではありませんので、お気をつけください。



ごみ等の分別啓発勉強会を開催しました
6月24日（土）・25日（日）に、各地区の廃棄物減量等推進員や、区長などを対象としたごみの分別に関する勉強会を開催しました。全3回の勉強会に280人が参加し、日頃のごみの出し方等について見直す機会になりました。

問合せ 埼玉西部環境保全組合 ☎ 049(271)1500
役場生活環境課環境係 ☎ 049(295)2112 内171

町と認定事業者が連携
宅配便を利用した使用済みパソコン・小型家電の回収サービスを開始します

8月1日から



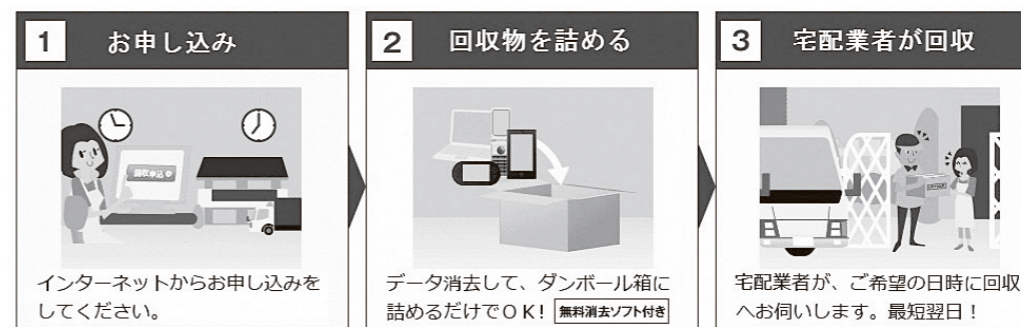
町では平成29年7月に民間事業者（リネットジャパン株式会社＝小型家電リサイクル法に基づく国の認定事業者）と協定を締結しました。町民の皆さんの利便性の向上と新たな小型家電の回収・リサイクルルートの確保を目的としています。インターネットによる申込みで、指定した日時に宅配業者が自宅まで回収に伺います。ごみ集積所での回収対象になっていないパソコンも回収できますので、現在の収集方法とあわせてぜひご利用ください。
パソコンの回収は1箱無料。

あなたのいらなくなったパソコン・小型家電が東京2020大会のメダルに生まれ変わる！



東京2020組織委員会が主催する、不要になった小型家電に含まれるリサイクル資源から入賞メダルをつくる、「都市鉱山からつくる！みんなのメダルプロジェクト」に本町も参加しています。このたび、町と協定を締結した使用済みパソコン・小型家電の宅配便回収サービスも対象となりましたので、是非ご利用ください。

▶ ご利用方法 簡単3ステップ 宅配便が自宅まで回収！ 年中無休、最短翌日回収！



▶ データが心配な人には
※無料のデータ消去ソフト付き（パソコンのみ）
※リネットジャパンが消去作業を行い、消去証明書を発行するサービスもあります（有料）

▶ 回収品目



※回収はご家庭からのみとなります。事業所からの回収は受け付けておりません。
※特定家庭用機器（テレビ、エアコン、冷蔵庫・冷凍庫、洗濯機、衣類乾燥機）は対象外です。
※詳しくはリネットジャパンHPをご確認ください。

▶ 回収料金



小型家電だけの場合 1箱 1,500円（税抜）

パソコンが含まれる場合 **無料**

※無料の対象はパソコン本体を含む回収1回につき1箱の宅配回収料金となります。



申込みはインターネットから

リネットジャパン 検索
http://www.renet.jp

問合せ 毛呂山町役場 生活環境課
049(295)2112 内171