

※新型コロナウイルス感染拡大防止のため、イベントが中止・延期となる可能性があります。最新情報は町ホームページをご確認ください。

## 子育て支援センター ☎294-4820

☑ おおむね3歳以下の幼児と保護者

### みんなのお誕生日

☑ 6月16日(火)午前11時30分から

☑ お誕生日会、パネルシアター

### 保健師の日

☑ 6月19日(金)午前10時から11時

☑ 身体測定、育児相談

### なんでも話してみよう

☑ 6月12日(金)午前10時から11時 場 役場

☑ 6月26日(金)午前10時から11時 場 子育て支援センター

☑ 家庭教育アドバイザーによる個別相談

※予約優先

## 保健センター ☎294-5511

乳幼児健診 ※対象者には通知を送付します。

| 健診    | 対象      | 日にち     | 開始時間    |
|-------|---------|---------|---------|
| 4か月   | R2.2生   | 7月1日(水) | 午後1時30分 |
| 10か月  | R1.8生   | 7月2日(木) |         |
| 1歳6か月 | H30.12生 | 7月3日(金) |         |
| 3歳    | H29.1生  | 7月7日(火) |         |

## 保健センター子育て支援室 ☎294-1800

☑ 町内在住でおおむね3歳以下の幼児と保護者

### 6・7月の開催日

■開催日 ■休館日

| 6月 |    |    |    |    |    |    |
|----|----|----|----|----|----|----|
| 日  | 月  | 火  | 水  | 木  | 金  | 土  |
|    | 1  | 2  | 3  | 4  | 5  | 6  |
| 7  | 8  | 9  | 10 | 11 | 12 | 13 |
| 14 | 15 | 16 | 17 | 18 | 19 | 20 |
| 21 | 22 | 23 | 24 | 25 | 26 | 27 |
| 28 | 29 | 30 |    |    |    |    |

| 7月 |    |    |    |    |    |    |
|----|----|----|----|----|----|----|
| 日  | 月  | 火  | 水  | 木  | 金  | 土  |
|    |    |    | 1  | 2  | 3  | 4  |
| 5  | 6  | 7  | 8  | 9  | 10 | 11 |
| 12 | 13 | 14 | 15 | 16 | 17 | 18 |
| 19 | 20 | 21 | 22 | 23 | 24 | 25 |
| 26 | 27 | 28 | 29 | 30 | 31 |    |

### 保健師の日

☑ 6月19日(金)午前11時から30分程度

☑ 身体測定、育児相談

## 児童館 ☎295-4111

### トランポリンの日

毎週金曜日、遊戯室にトランポリンを設置します。

お楽しみ下さい。ぴよんぴよんぴよ〜ん!

※都合により設置できない場合があります



## みんなで手話を覚えよう

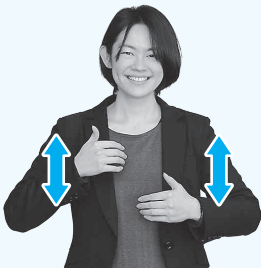
## 思いを伝える編

今回は「思いを伝える」手話を紹介します。

手話は表情がとても大切です。同じ言葉でも表情によって伝わるニュアンスが大きく変わります。

「嬉しいときは笑顔」、「悲しいときは沈んだ顔」というように、手や指の動きだけではなく表情もつけながらやってみましょう。

### ■嬉しい



わん曲させた両手を折り曲げて、親指以外の指の指先を胸に向け、交互に上下に動かす

### ■悲しい



親指と人差し指の先をつけて目の下にあて、涙を流すように少し左右に揺らして下げる

### ■びっくり



両手の指先を折り曲げて両目に向け、同時に前に出す(目玉が飛び出るイメージ)

### ■疲れた



甲を前にした両手の指を開き、胸のあたりから両手の指先をだらりと下ろす

▶問合せ 役場福祉課障害福祉係 ☎295-2112①114・115・116

場所記号

役場 保健センター 中央公民館 東公民館 ウィズもろやま  
歴史民俗資料館 児童館 図書館 総合公園 消防署 大類グラウンド

休館記号

図書館 児童館 町内体育施設 歴史民俗資料館  
そのほかの施設は、原則土・日曜日および祝日休業

| 日                      | 月                                  | 火                           | 水                          | 木                             | 金   | 土            |
|------------------------|------------------------------------|-----------------------------|----------------------------|-------------------------------|---|--------------|
|                        |                                    |                             | 1<br>保4か月児健診<br>児ぴよんぴよん広場  | 2<br>保10か月児健診                 | 3<br>保1歳6か月児健診                            | 4<br>役土曜開庁   |
| 5<br>総8月分総合公園予約<br>受付日 | 6<br>◎◎◎◎◎                         | 7<br>総8月分体育施設調整会議<br>保3歳児健診 | 8<br>役夜間納税窓口<br>児ぴよんぴよん広場  | 9                             | 10<br>役子育て相談                              | 11<br>児小学生事業 |
| 12<br>総トレーニング機器説明会     | 13<br>◎◎◎◎◎                        | 14<br>保成人健康相談               | 15<br>役夜間納税窓口<br>児ぴよんぴよん広場 | 16<br>中オレンジカフェ<br>中もの忘れ相談会    | 17  | 18           |
| 19                     | 20<br>◎◎◎◎◎                        | 21<br>保生活習慣予防教室             | 22<br>児ぴよんぴよん広場            | 23 海の日 ◎                      | 24 スポーツの日 ◎                               | 25           |
| 26<br>役納税相談・納入窓口       | 27<br>◎◎◎◎◎<br>・町税・保険料7月分<br>口座振替日 | 28                          | 29                         | 30<br>保2歳児歯科健診<br>児いきいき大学もろやま | 31<br>・子育て相談（子育て<br>支援センター）<br>・町立小中学校終業式 |              |

広報もろやま

は、自治会をとおして全戸に配布するほか、町内の公共施設・駅・一部のコンビニに配架しています。次号、令和2年7月号は、7月1日（水）に自治会へお届けします。  
広報の感想・意見・情報提供は、役場秘書広報課広報広聴係へご連絡ください。  
〒350-0493毛呂山町中央2-1  
✉hisyo@town.moroyama.lg.jp  
☎295-2112③332  
☎295-0771

編集後記

この広報6月号は新型コロナウイルスの影響でサテライトオフィスをしながら編集しました。最近は全く取材に行けていないので、なかなか町の皆さんにお会いできず寂しいです。また取材に行けるようになる日を楽しみに、今はしっかりカメラの勉強をします！（鶴田）



7月の在宅当番医（午前9時～正午）

| 日にち        | 医療機関名         | 所在地         | 電話        |
|------------|---------------|-------------|-----------|
| 7月23日（木・祝） | 石川眼科          | 越生町越生東2-7-3 | ☎277-2077 |
| 7月24日（金・祝） | かあいファミリークリニック | 越生町上野1025   | ☎299-6222 |

※6月の在宅当番医はありません。  
※埼玉医科大学病院（毛呂本郷38）☎276-1465では、救急部が曜日・祝日を問わず救急患者を受け入れています。  
※西入間広域消防組合『救急相談ダイヤル☎295-9987』では、曜日・時間を問わず、緊急時の対処法・救急車の必要性・医療機関の紹介などの相談を行っています。

町のSNS

毛呂山町公式

LINE@



メニュー>友だち追加>  
検索>「毛呂山町」で検索

毛呂山町公式

twitter

@moroyama\_town



町のAED（自動体外式除細動器）設置場所を確認

町の情報館



現在位置からAED設置場所を検索できます。（GPS機能を有効にしてください。）

<http://www.ipos-map.jp/aedsm/menu.aspx>



防災行政無線の放送を確認

町の防災行政無線の放送内容を確認できるサービスです。

電話で確認

放送内容を音声で確認できます。

☎0800(800)1165

メールで配信

登録した人に放送内容を配信します。



※西入間広域消防組合が遠隔操作により放送する火災情報や、毎日放送する定時放送には対応していません。