



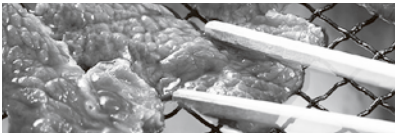
INFORMATION

毛呂山町役場 (中央 2 丁目 1 番地)

☎ 049(295)2112 ㊚ 049(295)0771

HP <http://www.town.moroyama.saitama.jp>

危険です！肉の「生」「半生」



生のままの食材の多くには、病原体が付着しています。

特に生肉にはカンピロバクターや腸管出血性大腸菌 0157 等の食中毒細菌が付着していることがあり、肉を「生」または「加熱不十分(半生)」の状態を食べることは、最悪の場合死に至る危険な行為です。「新鮮だから安全」「禁止されていないから安全」「肉の生食はおいしそう」はすべて間違いです。食材は中心部まで十分に加熱してから食べましょう。

㊚ 坂戸保健所 ☎ 049(283)7815

DV被害母子のための心理教育プログラム「びーらぶ」

埼玉県では、DV被害から逃れた後の母子の心の回復と自立を支援する心理教育プログラム「びーらぶ」を実施します。(年中から小3まで)

㊚ DV被害から逃れた後の母親とその子ども

時期 平成 30 年 9 月または 12 月から

内容 DV(配偶者等からの暴力)についての情報提供とその対処スキルを学ぶ

㊚ 県男女共同参画課
☎ 048(830)2925

お知らせ

第 2 期毛呂山町国民健康保険保健事業実施計画・第 3 期毛呂山町特定健康診査等実施計画を策定しました

毛呂山町国保では第 2 期毛呂山町国民健康保険保健事業実施計画(データヘルス計画)・第 3 期毛呂山町特定健康診査等実施計画を策定しました。実施期間は平成 30 年度から平成 35 年度の 6 年間で目標達成状況、各保健事業の効果検証等を踏まえ一体的に策定し、健康・医療情報を活用した保健事業を実施していきます。

㊚ 役場住民課国保年金係
☎ 049(295)2112 ㊚ 135・136

ウイズもろやま(福祉会館)臨時休館

9 月 15 日(土)・16 日(日)は、館内消毒のため臨時休館します。あわせて、社会福祉協議会もお休みしますのでご注意ください。

㊚ ウイズもろやま(毛呂山町福祉会館) ☎ 049(295)3111

ご寄付ありがとうございました

自然と共生する
まちづくりのため
埼玉土建毛呂山
西分会 様
3,000 円



人口と世帯

㊚人口	33,979 人 (- 13 人)
㊚男	16,958 人 (- 4 人)
㊚女	17,021 人 (- 9 人)
㊚世帯	15,715 戸 (+ 4 戸)

※平成 30 年 7 月 1 日現在 (前月 1 日比)

広報もろやま略記号一覧

㊚日時・日にち	㊚場所	
㊚対象者	㊚内容	㊚定員
㊚料金	㊚持ち物	㊚申込み
㊚問合せ	㊚電話番号	㊚内線
㊚ファクス番号	㊚メールアドレス	
㊚ホームページアドレス		
㊚健康マイレージ対象事業		

役場の開庁日時

平日 午前 8 時 30 分～午後 5 時 15 分
毎月第 1 土曜日 午前 8 時 30 分～
午後 0 時 30 分(一部窓口のみ)
※各種手続きや業務についてのお問合せは、平日の開庁時間にご連絡ください。

土曜開庁

役場では、毎月第 1 土曜日の午前中に、一部の課で窓口業務を行う『土曜開庁』を実施しています。

㊚ 8 月 4 日(土)、9 月 1 日(土)

午前 8 時 30 分～午後 0 時 30 分

㊚ 役場高齢者支援課・住民課・子ども課・福祉課・税務課

- ①公共機関や医療機関などへの照会や現地調査が必要な業務は、取り扱いできません。
- ②土曜開庁では、来庁した人を優先して対応するため、電話でのお問合せには、日直の職員が要件を伺い、後ほど担当者から折り返しご連絡します。

介護の仕事に興味がある皆様へ

「平成30年度埼玉県介護職員雇用推進事業等」参加者募集

埼玉県では、介護の仕事に興味がある方に対し、経験の有無等に応じて、研修の受講から県内介護事業所への就職までを幅広く支援しています。

☑①介護職員雇用推進事業

介護の仕事の経験のない人

②介護の仕事体験事業

介護の仕事に興味がある非正規雇用者等の人

③潜在介護職員復職支援事業

結婚や出産等により離職した介護有資格者等の人

④高齢者等介護職就労支援事業

介護の仕事の経験がない原則60歳以上の人

☎ (株)シグマスタッフ大宮支店

☎048(782)5173

事業委託元：埼玉県福祉部高齢者福祉課

健康市民講座

『介護保健制度』の運用について

☎ 8月28日(火)午後2時30分～3時30分

☎ くらしワンストップ MORO
はびねす HAPPINESS 館 4階会議室

定 50人

講師 居宅介護支援センター職員

☎ くらしワンストップ MORO
はびねす HAPPINESS 館 ☎049(276)1700



募集

保健センター臨時職員(事務職)

健診や予防接種等の事務作業をする人員を募集します。

資格 簡単なパソコン操作のできる人
募集人数 1人

勤務日時 週3日 午前8時30分～午後5時15分(応相談)

賃金 時給880円

勤務場所 毛呂山町保健センター

採用予定日 9月3日(月)

選考方法 面接、書類選考

☎ 8月21日(火)までに履歴書(写真貼付)を保健センター予防係 ☎049(294)5511へ提出

交通指導員募集

勤務内容 児童・生徒の登下校時の立哨指導

資格 町内在住の20歳以上65歳未満の健康な人

募集人数 1人

勤務日時 小学校の授業がある日の午前1時間及び午後1時間30分程度

賃金 時給1500円

採用予定日 9月上旬

選考方法 面接、書類選考

☎ 8月17日(金)までに履歴書(写真貼付)を生活環境課交通防犯係 ☎173へ提出



お知らせ

受章
おめでとうございます

※平成30年1月から6月までに、国や県から表彰を受けた人、特に町などをとおして申請した人を掲載しています。また、受章後にご紹介させていただいた人につきましても、期間内の受章者につきましてはご紹介しています。

【春の叙勲 瑞宝中綬章】

小野善輝さん(前久保南)

【春の叙勲 瑞宝双光章】

佐竹四郎さん(下川原)

【危険業務従事者叙勲 瑞宝単光章】

大野 豊さん(川角)

【危険業務従事者叙勲 瑞宝単光章】

田仲一哉さん(前久保南)

【全国水防管理団体連合会表彰】

▶水防功労者

島田 和之さん(岩井西)

【埼玉県市町村教育委員会連合会表彰】

中井 達夫さん(前久保南)

【平成29年度埼玉県体育賞】

▶功労賞

大場 弘憲さん(下川原)

誠におめでとうございます。

休日納税相談・納入窓口

☎ 8月26日(日)午前9時～午後3時
(毎月1回、日曜日に開催)

☎ 納税および保険料の納入・相談、口座振替の申込み(通帳と届出印が必要です)

☎ 役場税務課納税係 ☎194・195
高齢者支援課医療保険料係 ☎176

夜間納税窓口

☎ 毎週水曜日午後5時15分～7時

☎ 町税・国民健康保険税の納税、納税相談

☎ 役場税務課納税係 ☎194・195

便利な納税・納入窓口を使って
納期限内の納税・納入にご協力ください!



大人の映画会

日 8月11日(土) 午前10時~12時15分

場 図書館 2階視聴覚室

対 どなたでも ※申込不要

定 50人(先着)

「小説家を見つけたら」

隠れた文学の才能を持つ高校生と、そんな彼の才能を暖かく導く師の交流を描いた心癒される感動作。

問 毛呂山町立図書館

☎049(295)1015

肝臓がん予防教室 マ

日本人のがん死亡率で肝臓がんは男女全体で5位にあたります。また肝臓は沈黙の臓器と言われるほど初期症状がないため、発見が遅れることも多くあります。正しい知識と一緒に学びませんか。

日 9月27日(木) 午後2時から

場 保健センター

対 肝臓がんの最新知識とその予防について

講師 岡本 光順 氏(埼玉医科大学国際医療センター消化器外科肝胆膵外科 診療部長)

対 町内在住者

定 30人(先着)

持 筆記用具 料 無料

申 8月27日(月)から窓口・電話にて受付

問 毛呂山町保健センター

☎049(294)5511 FAX 049(295)5850

講演会『知られざる香港』

日 8月19日(日) 午後1時~3時

場 図書館 2階視聴覚室

講師 岸 佳央理 氏(歴史学博士 お茶の水女子大学大学院)

対 どなたでも

定 50人(先着)

料 無料

対 西洋と東洋、伝統と革新など対照的な特徴が共存する香港。沿岸域で生活していた水上居民の目を通して紹介致します。

申・問 毛呂山町立図書館に窓口か電話で申込み

☎049(295)1015

演劇公演

ふるろ 『梟の服 -Owl Dress-』

日 9月15日(土) 午後3時~4時(午後2時30分開場)

場 図書館 2階視聴覚室

公演 劇団フルタ丸

対 町内在住・在勤・在学の人(小学生以上)

定 50人(先着)

対 梟は服を選ばない。服が梟を選ぶのだ。夜の洋服屋で起きる大人の着せ替え喜劇。下北沢の人気劇団フルタ丸による本格演劇です!

申・問 8月15日(水) 午前9時30分から毛呂山町立図書館に窓口か電話で申込み

☎049(295)1015

第2回里親入門講座

様々な事情で、家族と暮らすことのできない子ども達の成長を見守り育てる里親さんを募集しています。制度に興味のある方を対象に、「里親入門講座」を開催しますので、是非ご参加ください。

日 9月2日(日) 午後2時~4時

場 ピオニウォーク東松山 ピオニホール(東松山市あずま町四丁目3番地)

対 1. 里親養育体験談
2. 里親制度説明

対 埼玉県内在住で、里親制度について関心のある人

料 無料 定 40人(先着)

共催 東松山市、川越はつかり会(埼玉県川越児童相談所管内里親会)

申・問 ☎049(223)4152川越児童相談所へ電話で申し込み



第8回毛呂山町小・中学校社会研究展

毛呂山町立小・中学校の児童生徒の夏休みの自由研究の作品を展示します。小・中学生の研究成果を是非ご覧ください。

日 9月1日(土)~9月30日(日)

場 歴史民俗資料館 特別展示室

申・問 歴史民俗資料館

☎049(295)8282

講師 歴史民俗資料館 学芸員
 申・問 老人福祉センター山根荘
 ☎ 049(294)5545

育児・離乳食相談

離乳食って、「何から食べさせればいいの?」「なかなか食べてくれない」そんな育児の悩みに栄養士がお答えします。

日 9月21日(金)
 午後1時30分~

場 保健センター

内 ・育児相談 ・身体測定
 ・離乳食講座(希望者のみ。
 試食あり)

対 乳幼児とその保護者

定 20人(先着)

講師 栄養士・保健師

料 無料

持 母子手帳・バスタオル・スプーン(離乳食希望者)

申 8月1日(水)から電話・FAX・
 窓口にて受付

問 毛呂山町保健センター

☎ 049(294)5511

FAX 049(295)5850

※受付時間は午後1時30分~2時(午後1時15分から番号札を配布します)



※趣味の会へ入会を希望する人は、お問合せください。

問 老人福祉センター山根荘
 ☎049(294)5545

フォルクローレ演奏会 in 山根荘

専修大学で活動している音楽サークル「中南米研究同好会」による演奏会です。フォルクローレとは中南米の民俗音楽をいいます。有名な曲として「コンドルは飛んでいく」があります。

日 8月14日(火)
 午前10時30分~正午

場 老人福祉センター 山根荘
 (専用巡回バス有り)

対 60歳以上

料 無料

定 50人程度(先着)

申・問 老人福祉センター山根荘
 ☎ 049(294)5545

毛呂山町歴史講座 in 山根荘

毛呂山町の歴史講座5回シリーズの第4回目『毛呂山町の民俗文化』を歴史民俗資料館の資料を見ながら学びます。

日 8月31日(金)
 午前10時30分~正午

場 老人福祉センター 山根荘
 (専用巡回バス有り)

対 60歳以上

定 50人程度(先着)



**山根荘趣味の会など
 9月の予定**

【9月の休館日】 1日・8日・9日・15日・16日・17日・22日・23日・24日・29日・30日

※日程は、都合により変更になる場合があります。

ゲートボール教室	5日 19日
ペタンク	10日
声を出す会	5日 19日
民謡同好会	10日
俳句の会	14日 28日
囲碁・将棋の会	5日 7日 12日 14日 19日 21日 26日 28日
ダンス同好会	7日 21日
三味線・民謡の会	6日 20日
手芸の会	12日 26日
カラオケ同好会	3日 14日
ゆずカラオケ	28日
吟友会	12日 26日
書道の会	12日 26日
舞わかば会	12日 26日
F Dカトレア	14日 28日
3B体操・健康体操	7日
押し花の会	3日 10日
桜扇の会	3日 10日
PCクラブ	3日 10日
踊り友の会	5日 19日
いっぶくの会(お茶)	21日
年金カラオケの会	21日

山根荘は、レインボー協議会構成市町に在住で60歳以上の人は、無料で利用できます。



検診・相談

肝炎ウイルス検診



B型肝炎・C型肝炎に感染したことに気づかずそのままにしていると、慢性肝炎や肝硬変・肝臓がんに進行する場合があります。今までに検診を受けたことがない人は、ぜひお申込みください。

日 9月5日(水)

場 保健センター

- 対 40歳以上(平成31年3月31日までに40歳になる人を含む)で、以下のいずれにも該当しない人
 ・過去にC型肝炎ウイルス検査を受けたことがある人
 ・C型肝炎の治療を受けたことがある人または現在も受けている人
 ・B型肝炎の治療を受けている人
 ・大きな手術(開胸手術、開腹手術など)を受けたことがある人
 ・妊娠、分娩時に多量に出血したことがあり、定期的に肝機能検査を受けている人

定 10人(先着) 料 無料

申 8月3日(金)から 電話・FAX・窓口にて受付

問 毛呂山町保健センター

☎ 049(294)5511 FAX 049(295)5850

ジェラートアイス作り体験

冷たくて美味しいスイーツを埼玉平成で作しましょう。

日 8月25日(土)

午前10時~正午

場 埼玉平成中学校

申 HPまたは電話で申込み

☎ 049(294)8080 埼玉平成中学校

埼玉平成中学校・高等学校
せいりゅう祭(文化祭)

日 9月7日(金)午後公開

9月8日(土)全日公開

※中学生の方は制服、または生徒手帳で入場できます。※予約不要

第43回
ソフトボールオープン大会

日 10月14日(日)・21日(日)
28日(日)・11月4日(日)

※トーナメント制(敗戦した時点で終了)

場 大類ソフトボールパーク

参加資格 15歳以上で町内在住・在勤者などで編成したチーム

料 3,000円(1チーム)

申 8月24日(金)までに①参加チーム名②代表者氏名、連絡先を連絡してください。

問 毛呂山町ソフトボール協会

☎ 090(4546)3240 金子

※9月1日(土)午後7時から中央公民館で代表者会議を行います。

ヒューマンフェスタ
2018in久喜

8月は「人権尊重社会をめざす県民運動強調月間」です。

「人権尊重社会をめざす県民運動」はすべての県民がお互いの人権を尊重しながら共に生きる社会を実現するため、県・市町村はもちろん県民総ぐるみで取り組む運動です。

日 8月25日(土)

午前10時~午後3時30分

場 久喜総合文化会館(久喜市)

内①生稲晃子さん(女優・タレント)による人権講演会

②花咲徳栄高等学校吹奏楽部による演奏 ほか

料 無料 定 先着順

※直接お越しください。申込みの必要はありません。

問 埼玉県人権推進課

☎ 048(830)2255

小学生対象公開講座
小学生サマースクールⅡ

夏休みも残りわずか。宿題は終わりました?埼玉平成中学校で、2学期の準備をしましょう。

日 8月22日(水)「理科実験」

・23日(木)「作文(読書感想文)」・24日(金)「図工(工作・ポスター)」

午後1時30分~午後3時

※詳細はHP上でお知らせ。



情報交換

☎ 役場3階秘書広報課広報聴係 ☎ 332 (10月号の掲載申込みは8月末日まで)

掲載は非営利目的に限り、同じ記事は年度に1回まで。原則150文字以内ですが、要点のみの掲載になる場合がありますのでご了承のうえお申し込みください。

▼参加者・会員募集

第14回毛呂山町民ゴルフ大会
参加者募集

町民の親睦と健康増進を図る為、以下によりゴルフ大会を開催します。ふるってご参加ください。

☎ 9月28日(金)

🏟️ さいたまゴルフクラブ
(毛呂山町葛貫1200)

参加資格 毛呂山町在住・在勤とその関係者(男女、年齢不問)

料 13,000円(プレー費10,000円・参加費3,000円)

募集人員 200人

競技方法 18ホール新ペリア方式

表彰 男子の部・女子の部別に表彰、参加者全員に参加賞あり

申込締切 8月26日(日)まで

申込方法 申込み用紙に必要事項を記入し、毛呂山町ゴルフ連盟事務局あてに郵送。(電話申込不可)
※申込み用紙は、大類グラウンド、総合公園体育館、中央・東公民館、リンクスGCに用意してあります。

送付先

〒350-0461 毛呂山町中央3-38-2
毛呂山町ゴルフ連盟事務局
柿沼隆昌宛

☎ 毛呂山町ゴルフ連盟会長
大場弘憲 ☎ 080(3472)7077



☎ 埼玉県立毛呂山特別支援学校
進路支援部 ☎ 049(294)7200

埼玉県立日高特別支援学校
学校体験の案内

☎ 10月26日(金)午前10時
～午後1時(9時40分から受付)

🏟️ 埼玉県立日高特別支援学校
(日高市高富59-1)

☎ 本校への就学・転学を検討している新小1、または学齢児童生徒(就学前については、年長児のみ)

☎ 学校体験説明、授業参観、校内見学、体験授業、個別相談、給食見学

☎ 9月3日(月)までに通学区内の教育委員会を通してお申し込みください。

☎ 埼玉県立日高特別支援学校
☎ 042(985)4391 教頭

第53回 武蔵越生高等学校
「けやき祭」

武蔵越生高等学校「けやき祭」を開催します。ぜひ、お越しください。

☎ 9月8日(土)
午前10時～午後3時

9月9日(日)
午前9時～午後3時

P T Aバザー

☎ 9月9日(日)午前10時～
🏟️ 武蔵越生高等学校
(越生町上野東1丁目3-10)

☎ ☎ 049(292)3245

▼お知らせ

埼玉県立毛呂山特別支援学校
平成30年度第2回学校公開

県立毛呂山特別支援学校は、一人一人の発達ニーズに応じた教育を推進しています。本校の教育についてご理解を深めていただくため、以下のとおり学校公開を開催いたします。お気軽にご来校ください。よろしくお願いいたします。

☎ 9月26日(水)

午前9時30分～正午

🏟️ 埼玉県立毛呂山特別支援学校

☎ 本校に入学、転学を考えている児童、生徒、保護者、幼稚園、保育園関係者、本校の教育に関心のある人、その他学校教育関係者等

☎ 学校概要説明、授業見学、学校見学、懇談、質疑応答

🚗 駐車場 校内をご利用ください

☎ 県立毛呂山特別支援学校
☎ 049(294)7200 教頭 萩田
コーディネーター 菊池

埼玉県立毛呂山特別支援学校
企業向け学校説明会

☎ 9月13日(木)午前9時30分～正午

🏟️ 埼玉県立毛呂山特別支援学校

☎ 障害者雇用を検討している企業

☎ 障害者雇用に関する理解を深める講演会と校内見学

併せて、高等部2・3年生の企業就労に向けた現場実習の受け入れ先を募集しています。将来の就労受け入れ先としてではなく、実習のみの受け入れでも結構です。

▼イベント

**がんばれ浪江町・がんばれ西日本
復興支援チャリティーコンサート**

東日本大震災・西日本豪雨災害の
早期復興を願い義援活動の一環と
してチャリティーコンサート開催

日 8月12日(日)

開場 午前11時30分 開会式 正午
演奏開始 12時15分から

浪江町復興レポート放映

場 ウィズもろやま 大ホール

主演 サスケ(毛呂山町観光大使)

毛呂山ベンチャーズ・THE
MKB・西大久保太鼓ひびき・

TⅢM・キッズダンス

後援 毛呂山町

毛呂山町社会福祉協議会

問 ☎070(3249)5391 松本



リサイクル情報

ゆずりたい物

ノートパソコン用ハードケース(46
cm×36cm) 梱箱、ゲートボール
スティック 梱箱、MP3プレイヤー
梱箱、シングルベッド 梱箱、ソ
ファー 梱箱、碁盤・碁石 梱箱

ゆずってほしい物

バスケットゴール 梱箱、レコー
ドプレイヤー 梱箱、ソファーベッ
ド 梱箱

申・問 役場産業振興課商工観
光係 ☎☎215 (掲載期間3か月/
交渉成立時はおご連絡ください)

状態… 梱中古、 梱新品
料金… 梱無料、 梱有料、 梱応相談

親子で遊ぼう「環境講座」

牛乳とハチミツでアイスクリーム
を作ります。楽しみながら環境に
ついて考えあいましょう。

日 8月25日(土) 午後1時30
分~4時

場 中央公民館 調理室

対 親子(一人参加の場合は4年
生以上)

内 手作りアイスクリーム、紙芝居

定 30人

料 材料費200円(親子は300円)

問・問 ☎049(294)2751 生活ク
ラブ 上領

初心者硬式テニス教室開催

初心者硬式テニス教室を開催しま
す。奮ってご参加ください。

日 9月2日(日)・9(日)・16
日(日)の3回 午前9時~正午

場 川角公園テニスコート

対 町内在住の一般男女(中学生
以上)

料 1,000円(申込み時に集金)

持 硬式テニスラケット・テニス
シューズ

申・問 8月26日(日)までに
毛呂山町テニス協会川井へ

☎・☎ 049(295)1201

紫苑祭(川越女子高校文化祭)

テーマ KAWAII

日 9月8日(土) 午前11時~
午後4時

9月9日(日) 午前9時30分
~午後4時(両日も入場午後
3時30分まで)

場 埼玉県立川越女子高校(川越
市六軒町1-23)

問 ☎049(222)3511 紫苑祭実行
委員会PR班担当教諭 相原

**町民卓球大会(シングルス)
参加者募集**

町民卓球大会(シングルス)を開
催します。奮ってご参加ください。

日 9月2日(日) 午前9時開会式

場 毛呂山総合公園体育館

種目 ①Aランク(初心者以外):

男子の部・女子の部 ②Bランク

(初心者):男子の部・女子の部

※参加種目は一人一種目。申込み

ランクは自己申告制。(但し、申

込み人数によりランクの変更やラ

ンク別を無くす場合があります)

出場資格 町内在住・在勤・在学

の人、または毛呂山卓球連盟に加

盟の人、審判ができる人

試合方法 リーグ戦を行い上位グ

ループ、下位グループに分けての

トーナメント方式(但し、申込み

人数により変更する場合もありま

す)

11本5ゲームマッチ(使用球:

硬式40mm白プラスチック)

料500円(試合当日に集金、当日

欠席の場合でも後日納入してくだ

さい)

申込み先 〒350-0465

毛呂山町岩井西1-17-6 松田鉄三

☎・☎ 049(295)0624

郵送の場合 封筒に「卓球試合申

込み」を表記、用紙に住所・氏名・

連絡先・種目・男女別を記入

FAXの場合 住所・氏名・連絡先・

種目・男女別をFAXし申込み

※申込み用紙の形式は特になし

※チーム等の複数人で申込み場合

は実力順で記入の事

申込み期間 8月17日(金)ま

までに必着のこと

問 毛呂山卓球連盟松田

☎049(295)0624