

インフォメーション

毛呂山町役場（中央2-1）

☎049(295)2112

FAX049(295)0771

HP <http://www.town.moroyama.saitama.jp>



公共施設電話案内

- 図書館 ☎(295) 1015
- 中央公民館 ☎(294) 1250
- 東公民館 ☎(295) 2277
- 歴史民俗資料館 ☎(295) 8282
- 総合公園体育館 ☎(294) 7179
- 保健センター ☎(294) 5511
- ウイズもろやま、社会福祉協議会 ☎(295) 3111 FAX(295) 7258

- 日……日時
- 定……定員
- 料……料金、費用
- 申……申込み
- ☎……電話番号
- ✉……電子メールアドレス
- HP……ホームページアドレス
- 場……場所
- 対……対象者
- FAX……ファクス番号
- 問……問合せ先

電子申請用QRコード



毎月1回、日曜日に
納税相談・納入窓口を開設しています

7月26日(日)午前9時～午後3時

内容 納税または保険料の納入、相談、口座振替の申込み（通帳と銀行届出印が必要）

税金

休日納税相談窓口

場・問 税務課納税係 ☎内線193・194

介護保険料・後期高齢者医療保険料

休日納入窓口

場・問 高齢者支援課医療保険料係 ☎内線158

お知らせ

『埼玉県プレミアム付物産観光券』発売中！

埼玉県内での土産の購入や、観光施設・旅館・ホテルなどで使える、プレミアム付物産観光券「埼玉O・M・O・T・E・N・A・S・H」物産観光券」が発売中です。県内観光や、お土産の購入をお得にするチャンス！

■ 1セット（50000円分相当）あたり40000円（プレミアム率25%）

使用期限 平成28年1月末

販売場所 ローソン各店舗内

ローソンおよび埼玉県物産観光館そびあ（大宮ソックシティ2階）など

※取扱店などの詳細は、左記でご確認ください。

問（一社）埼玉県物産観光協会 ☎048-871-

6684、HP <http://www.saitama-omotenashi.jp>

人間ドック・脳ドック費用を一部助成します

毛呂山町国民健康保険では人間ドック・脳ドックの検査費用を一部助成します。疾病を早期発見・予防するため、ぜひご利用ください。

①国民健康保険に加入して

いて、国保税を滞納していない40歳以上の人、②町内在住の後期高齢者医療制度被保険者

受検方法 ①指定医療機関へ

受検を予約、②印鑑と保険証を持参して、役場で「受診券」を申請、③「受診券」と保険証を持参して受検

助成金額 検査費用の2分の1（上限3万円）

※原則、オプションは助成の対象外ですが、頭部CT検査のみ助成されます。

※岡村記念クリニックは、人間ドックの検査項目に、頭部CT検査を含みます。

【指定医療機関および検査費用】

埼玉医科大学病院	1日外来	39,960円
	頭部CTオプション	48,600円
健康管理センター	1泊2日	79,920円
	頭部CTオプション	88,560円
坂戸中央病院	人間ドック	48,600円
	脳ドック	27,000円
	併診ドック	72,360円
岡村記念クリニック	人間ドック	43,200円
	脳ドック	16,200円

問・問 国民健康保険被保険者

者／役場住民課国保年金係 ☎127、後期高齢者医療制度被保険者／役場高齢者支援課医療保険料係 ☎内線158

毛呂山町体育賞推薦

平成27年度毛呂山町体育賞の推薦者を9月7日(月)まで受け付けています。対象は、平成26年9月1日から平成27年8月31日までの実績です。詳しくは、お問い合わせください。

☎ 毛呂山町体育協会事務局
☎ 298-5525

**保険料の上乗せで
年金を増やせます**

毎月の国民年金保険料に、400円の『付加保険料』を上乗せして支払うと、将来受け取る年金額に月額200円の『付加年金額』が付加されます。

2年間年金を受け取ると、付加保険料と付加年金額が同額になります。

☑ ①国民年金第1号被保険者、②任意加入被保険者

※保険料の免除・猶予を受けている人や国民年金基金に加入している人は、申し込みできません。

申込みに必要なもの 年金手帳、印鑑

☎・☎ 役場住民課国保年金

係内線127

医療費の限度額認定

入院や高額な外来診療を受ける人は、事前に申請し、認定を受けることで、1か月あたりの窓口負担が自己負担限度までになります。なお、自己負担限度額は、8月1日を基準日として、その年度の住民税で判定します。

【国民健康保険被保険者】

☑ 国民健康保険に加入している、「70歳未満」、「70歳以上で非課税世帯」のいずれかに該当する人

申込みに必要なもの 国民健康保険被保険者証

※例年、7月に過去1年以内に申請した人へ更新のお知らせを送付していましたが、今年から廃止しました。有効期限を確認して更新手続きを行ってください。

☎・☎ 役場住民課国保年金

係内線127

【後期高齢者医療制度被保険者】

☑ 後期高齢者医療制度に加入している非課税世帯の人

申込みに必要なもの 後期高齢者医療被保険者証

※有効期限が平成27年7月末

までの「限度額適用・標準負担額減額認定証」を持ち、8月以降も対象となる人は、申請は不要です。新しい認定証

は、後期高齢者医療被保険者に同封して郵送します。
☎・☎ 役場高齢者支援課医療保険係内線158

花蓮げんき市場

☎ 役場産業振興課商工観光係内線 173

花蓮広場の開園期間中に、フリーマーケット、軽トラ市、キッチンカーが楽しめるイベントを開催します。

日時 7月18日(土) 午前9時~午後3時
場所 総合公園(芝生広場など)



出店募集

- ①フリーマーケット
リサイクル、手作り品限定
- ②軽トラ市
新鮮野菜の販売など



区画総数 100区画
区画間口 2.5×2.5メートル
※1人あたり2区画まで申し込みます。
※自家用車などを利用した出店形式も可。
出店受付 7月10日(金)まで
※詳しくは、窓口または町ホームページで配布している「花蓮げんき市場開催要項」をご確認ください。

花蓮広場

行田蓮ほか、24種類の蓮が楽しめるスポットです。
時間 6:00~12:00
場所 総合公園プール跡地



歴史民俗資料館 臨時休館

館内空調工事のため、臨時休館します。休館中は、資料の見学や学習室、図書室の利用はできませんが、文化財に関することや社会科自由研究についてのお問い合わせは、通常どおり窓口で行います。

休館期間 ▶ 7月1日(水)~8月31日(月)
歴史民俗資料館 ☎(295)8282 FAX(295)8297

募集します

西入間広域消防組合 消防職員募集

職種 消防職員
採用予定人数 若干名
試験期日 9月20日(日)
応募資格 平成2年4月2日

～平成10年4月1日までに
生まれ、大学、短期大学、高
等学校(同等の学歴を含む)
を卒業または平成28年3月
31日までに卒業見込の人
④ 8月3日(月)～8月7日(金)
午前8時30分～午後5時
に、西入間広域消防組合総
務課で配布する申込書に記
入し、申込み

⑤ 西入間広域消防組合総務
課総務係 ☎295-014
7(直通)

『食生活改善推進員』 新メンバー募集

食生活改善推進員は、『食』
を通して健康をつくるポラン
ティア活動をしています。

地域の食育に興味がある人
は、ぜひご参加ください！
活動内容 料理教室、高齢者

配食サービスの調理など
⑥ ⑦ 保健センター ☎29
4-5511

『毛呂山町都市計画審議 会委員』を募集します

「都市計画審議会」は、町
長の諮問(しもん)に応じて都市計画に
関する調査審議を行います。
皆さんの意見をまちづくりの
ために活かしませんか。ぜひ
ご応募ください。

内容 年に数回開催される都
市計画審議会での意見発表
任期 平成27年10月1日～平
成29年9月30日(2年間)
⑧ 町内に引き続き3年以上
住所を有し、都市計画に関
心がある20歳以上の人

※町議会議員、町の行政委員
会委員および町職員を除く。
募集人数 1～2人

応募方法 7月21日(火)(当日
消印有効)までに、応募申
請書に必要事項を記入し、
作文を添えて役場1階まち
づくり整備課都市計画係

(〒350-0493中央
2-1)に郵送または持参
にて申込み

▽作文のテーマ 都市計画に
関する「まちづくり」「住

民参加」などについての所
感(原稿用紙2枚/800
字以内)

※提出した作文は町に帰属す
ることとし、返還しません。

※応募申請書は、役場1階ま
ちづくり整備課および町ホ
ムページで配布しています。

⑨ ⑩ 役場まちづくり整備
課都市計画係 ☎内線143

県職員採用試験・選考 (経験者・身体障害者)

①【民間企業等職務経験者】
昭和31年4月2日以降に

生まれ民間企業等における
職務経験が①～③のいずれ
かに該当する人 ①大学卒
業後5年以上、②短期大学・
専修学校卒業後7年以上、

③9年以上
募集職種・人数 一般行政5
人、設備3人、総合土木5
人、建築2人

②【海外活動等経験者】
昭和60年4月2日～平成
6年4月1日に生まれ、海
外留学経験や国際貢献活動

の経験がある人
募集職種・人数 一般行政2人

①・②共通事項】
1次試験日 9月27日(日)

※受験案内は、埼玉県人事委
員会ホームページに掲載し、
冊子配布は行いません。

⑪ 8月19日(水)～31日(月)に原
則電子申請にて受付

③【身体障害者】
県内在住で昭和60年4月
2日～平成10年4月1日に

生まれ、身体障害者手帳(1
～6級)を有する人

職種・募集人数 一般事務9人
1次選考日 10月18日(日)
※受験案内は、埼玉県人事委
員会事務局、各地域振興セン
ターおよび埼玉県人事委員会
ホームページ、または郵送に
て配布しています。

⑫ 埼玉県人事委員会事務局
任用審査課 ☎048-8
22-8181、HP [http://
www.pref.saitama.lg.jp/
t1903/saiyou/index.html](http://www.pref.saitama.lg.jp/t1903/saiyou/index.html)

サマージャンボ宝くじ (市町村振興宝くじ)

発売期間：7月 8日(水)
～31日(金)

この宝くじの収益金は、市町
村の住みよいまちづくりに使
われます。ぜひ県内の宝くじ
売り場で購入してください。

ご相談を

「全国一斉」

養育費電話相談会

司法書士による、養育費に関する電話相談会です。

日 8月2日(日)午前10時～午後4時

専用電話番号 ☎0120-

567-301(当日のみ通話可能)

問 埼玉青年司法書士協議会

☎048-969-551

「川越の弁護士による」

無料法律相談会

日 8月5日(水)午後3時30分～6時30分、22日(土)午前10時30分～午後2時30分

場 丸広百貨店飯能店7階飯能市市民活動センター

相談内容 遺言、相続、交通事故、離婚、借金

※申込み不要。先着順。

問 雀の森法律事務所 ☎29

3-2134



「遺言・相続無料相談会」

遺言、相続の相談に、司法書士や税理士がお応えします。

日 8月8日(土)午前10時～午後4時

場 大宮ソニックシティ8階

相談内容 遺言・相続の手続き、トラブル、相続税など

申・問 7月31日(金)午後4時

までに、関東信越税理士会

埼玉県支部連合会事務局 ☎

048-665-3111
へ申込み(先着順、定員になり次第締め切り。)

「司法書士法律相談会」

日 原則毎週木曜日午後1時30分～4時30分

※祝祭日、年末年始などは受付および相談をいたしません。

場 ウェスタ川越

相談内容 相続、遺言、債務整理、登記、成年後見、不動産の名義変更など(1組

1時間)

料 無料

申 総合相談センター ☎04

8-838-7472へ電話にて申込み

主催・問 埼玉司法書士会 ☎

048-863-7861

認知症、ひとりで悩まないで

オレンジカフェ

「最近、物忘れが多くなったかも…」

「認知症の家族の介護で、不安なことがある」

…そんなとき、オレンジカフェに寄ってみませんか。

認知症の人、ご家族、認知症に関心のある人が交流できる場所です。皆さんが“ほっ”とできる場をつくります。



日時 7月16日(木)午前10時～正午

※8月以降も、毎月第3木曜日に開催予定です。

場所 喫茶ゆず(中央公民館内)

料金 お茶代として200円程度

※メニューによって異なります。

問合せ 毛呂山町地域包括支援センター(役場高齢者支援課内) ☎(295)2112 内線 115

もの忘れ相談会

もの忘れや、認知症のことで悩んでいませんか?

この相談会では、認知症疾患医療センターの精神保健福祉士や地域包括支援センターの職員が、個室で相談に応じます。相談内容は、秘密を厳守いたしますので、安心してご相談ください。

日時 7月16日(木)午前10時～正午

※8月以降も、毎月第3木曜日に開催予定です。

場所 中央公民館

対象 町内在住で、もの忘れや認知症について不安がある人(治療中の人は除く)、家族

料金 無料(予約制です)

申込み・問合せ 7月15日(水)までに、毛呂山町地域包括支援センター(役場高齢者支援課内) ☎(295)2112 内線 115 にお申し込みください。

学びたい

「図書館活用講座」

身近な話題を、法情報でもっと詳しく！

暮らしのトラブル解決などに役立つ法律や、法情報を調べるデータベースの使い方をやさしく解説します。

日 7月26日(日)午前10時～正午
場 図書館2階視聴覚室

講師 松野民雄さん(城西大学現代政策学部教授)、山内享郎さん(第一法規㈱)

定 先着30人
申・問 7月7日(火)午前9時30分から図書館☎295-1015で受付(電話可)

一市三町合同企画展 関連事業文化財講座

古墳時代の終わりから奈良時代にかけての越辺川流域の様子を、専門家がわかりやすく紹介します。

日 8月1日(出)午後1時30分～3時30分

場 坂戸市文化会館ふれあ
定 40人
申・問 7月7日(火)から坂戸

市立歴史民俗資料館☎284-1052で電話にて受付

古典文学講座

「二人の太郎」

浦島太郎と桃太郎について、民俗学の立場から解説する講座です。昔話で有名な二人の太郎について、少し深く考えてみましょう。

日 8月13日(木)、20日(木)、25日(火)午後2時～4時(全3回)

場 図書館2階視聴覚室
講師 斉藤修平さん

町内在住、在勤、在学の人
定 先着30人
申・問 7月24日(金)午前9時30分から図書館☎295-1015で受付(電話可)

ご参加を

「大人の映画会」

日 7月11日(出)午前10時～正午

場 図書館2階視聴覚室
定 先着50人(申込み不要)

内容 綾小路きみまろ「爆笑！エキサイトライブビデオ第5集」人生ないものなだり
申・問 図書館☎295-1015

平成26年度 河川水質検査結果

町では、年に4回、町内12か所で河川の水質検査を実施しています。

BOD、大腸菌などの9項目を測定し、環境基準値と比べて水の状態がきれいかどうかを判断します。

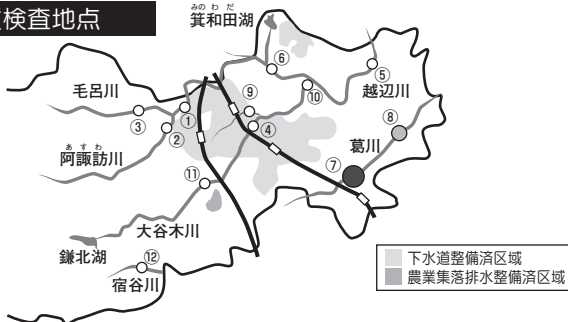
※BODとは、微生物が汚れを浄化するときに必要とする酸素の量で、数値が少ないほど「きれいな水」ということになります。

平成26年度の検査では、10地点で「きれいな水」の基準値を測定しました。

しかし、前回より数値が上がってしまった地点もあります。採水時、河川水量が減少していたことなどが原因として考えられます。

町は、引き続き水質の監視を強化し、浄化槽への転換などの改善へ向けた啓発指導を実施します。

水質検査地点



平成 25・26 年度河川水質検査結果 (BOD) (mg/1ℓ)

検査地点	H25年度	H26年度
①上宿橋下流	1.5	1.5
②房田橋下流	0.8	1.4
③大木田橋上流	1.1	1.5
④上川原橋上流	1.2	1.6
⑤越辺川橋下流	1.1	1.4
⑥堂山下橋上流	1.7	1.6
⑦葛川2号橋下流	4.4	5.2
⑧葛川10号橋上流	2.5	3.2
⑨宮前都市下水路流末	2.4	1.9
⑩大谷木川流末	1.7	1.5
⑪御園橋上流	1.6	1.7
⑫宿谷川起点上流	0.8	0.8

BODに見る川の汚れ具合

- 1ℓあたり、
- きれい
- 2.0mg 以下
- ややきれい
- 2.1～5.0mg
- やや汚い
- 5.1mg 以上

「夜の妖怪図書館ツアー」

図書館が閉まったあとの、きもだめしおはなし会です。

日 8月7日(金)午後7時～8時

内容 ひみつ

宛 どなたでも

定 先着70人

持ち物 図書館の利用券

申・問 7月24日(金)午前9時

30分から図書館☎295-1015で受付(電話可)



「人形劇団オッペ」
第58回定期公演

家族みんなで楽しめる人形劇です。

日 8月9日(日)①午前10時30分～11時30分、②午後2時～3時

場 図書館2階視聴覚室

内容 「ふしぎななごまえ」「おふろだいすき」など

定 各回先着80人

問 図書館☎295-1015

「第21回夕すずみ会」

あいあい滝ノ入作業所、あいあい作業所が、合同で夕すずみ会を開催します。

日 8月8日(土)午後4時～6時

時30分

※小雨決行、荒天中止。

場 あいあい滝ノ入作業所(滝ノ入150)

※駐車場に限りがあります。車でお越しの人は、乗り合わせなど、ご協力ください。

内容 作業所の利用者による楽器演奏や歌、模擬店など

【ボランティア募集！】

模擬店をお手伝いいただける人や興味のある人は、左記にご連絡ください。

問 あいあい滝ノ入作業所☎295-11256



越生まつり (越生町)

日にち 7月25日(土)、26日(日)

内容・時間 両日/山車の曳

き回し午後5時～9時、26日(日)のみ/花火午後7時50分～8時15分、和太鼓・よさこいなど午後1時～5時

場 越生駅～越生町役場周辺

※公共交通機関をご利用ください。

問 越生まつり実行委員事務局(越生町役場内)☎29

2-3121

毛呂本郷夏祭り



毛呂本郷^{ばやし}囃子を練習して
山車^{だし}に乗ろう！

毛呂本郷夏祭りでは、山車の上で、町の無形民俗文化財「毛呂本郷囃子」が演奏されます。

このお囃子を練習し、山車の上でいっしょに太鼓を叩く人を募集しています。年齢や経験は問いません。毛呂本郷地区以外にお住まいの人も、ぜひご参加ください。

対象 下記の練習に参加できる人
練習日時 7月4日(土)以降の、毎週月・火・木・金・土曜日(週5日) 午後6時～8時
練習場所 毛呂本郷集会所
問合せ 毛呂本郷若連☎(294)0668 伊藤

日時 7月18日(土)、19日(日)
午後5時30分から
場所 毛呂本郷集会所～JR毛呂駅周辺
※お祭りで登場する2台の山車は、だれでも曳けます！土・日曜日で山車のコースが変わるので、ぜひ2日間とも曳きにきてください。
問合せ 歴史民俗資料館☎(295)8282

広告の広告

広報もろやま有料広告
下半期まだ空いています！

毎月約13,300部を町民の皆さんにお届けしています
掲載希望号の発行1か月前までにご連絡ください
☎ 1枠あたり10,000円または20,000円
問・申 役場秘書広報課広報広聴係☎(295)2112内線332



7月は「社会を明るくする運動」強調月間
1人ひとりが、それぞれの立場から力を合わせ、犯罪や非行のない明るい社会を築くための運動です。次代を担う青少年を非行から守り、また非行からの立ち直りを助けるため、皆さんの理解と協力をお願いします。
主唱 法務省

小・中学生向け
ご参加を

やってみよう！「図書館を使った調べる学習」

夏休みに向けて、「調べる学べる学習」にチャレンジしてみませんか。はじめての人に向けた講座です。

日 7月19日(日)午後2時～4時
場 図書館2階視聴覚室

町内在住、在学の小・中学生(父兄同伴可)

講師 植村圭子さん(公社) 図書館振興財団)、尾下千秋さん(絵本塾出版)

定 先着30人
持ち物 筆記用具、メモ帳またはノート

申・問 7月7日(火)午前9時30分から図書館☎29511015で受付(電話可)

中央公民館主催
「夏休み子ども体験教室」

①「クルマができるまでを見る学ぶ」

本田技研工業(株)埼玉製作所 寄居工場で、クルマの組立

インや溶接などの工場を見学します。

日 7月31日(金)正午～午後5時
料 無料

②「サッカースタジアムを見る学ぶ」

埼玉スタジアム2002のピッチや選手ルームなどの見学ツアーに参加します。

日 8月4日(火)午前11時30分～午後5時
料 100円
※受付時に集金します。

【①・②共通事項】
集合・解散 中央公民館

町内 1人でも行動できる町内在住の小学生

定 先着各30人
持ち物 水筒、帽子
その他 申込みは①、②どちらかに限ります。また、移動はバスで行います。

申・問 7月13日(月)午前9時から中央公民館☎2941250へ直接申込み(電話、ファクス不可)

「夏休み子ども環境教室」

自分たちで竹を切つて、流しそ
うめんの箸



や器を作ります。環境問題や、竹の有効活用について学びましょう。

日 8月1日(土)午前9時～午後3時

場 駿河台大学(飯能市) 集合・出発 役場前駐車場

町内在住の小学3～6年生

定 先着10人
料 1100円(体験料、昼食代および保険代)

申・問 7月24日(金)までに、参加費を添えて役場2階生活環境課☎内線211へ申込み(電話、ファクス不可)

夏休み工作教室「つくろうかんたんやじろべえ」

切って張って色をつけて、やじろべえを作ります。

日 8月1日(土)①午前10時～正午、②午後2時～4時

場 図書館2階視聴覚室
町内 小学生(父兄同伴可)

講師 尾下千秋さん(絵本塾出版)

定 各回定員30人
料 1人あたり350円(材料費、保険代)

申・問 7月17日(金)午前9時30分から図書館☎29511015で受付(電話可)

ゆずの里保育園の病後児保育 をご利用ください

●病後児保育とは●

病気や怪我をした後、病気などが治っていても通常の保育を受けられない回復期のお子さんを「病後児」といいます。

ゆずの里保育園の病後児保育では、仕事・疾病・出産などの理由で、家庭での保育ができない保護者の皆さんに代わり、専用の保育室で看護師が付き添いながらお子さんをお預かりします。

※今年度から、保育時間を30分延長、給食の提供開始、認可保育園在園児に加えて認定こども園・認可幼稚園在園児も利用料を無料にするなど、保育内容を見直しました。

日時 平日午前8時30分～午後5時30分
場所 町立ゆずの里保育園(平山1-47-3)
対象 町内在住の満1歳～小学3年生
料金 1日あたり2,000円

※認定こども園、認可幼稚園、認可保育園の在園児は無料。

定員 1日あたり4人まで(先着順)

その他 給食あり(おやつは持参)

※月に1日ほど、給食を提供できない日があります。その日はお弁当を持参してください。

申込み・問合せ 事前に役場子ども課保育係☎(295)2112内線137で利用登録してください



「キッズ料理教室」



親子で美味しいご飯を作って、調理の楽しさ、食べる楽しさを感じましょう！

日 8月6日(休)午前9時から
お昼ごろまで

場 保健センター栄養指導室
対 小学生と保護者

定 20人
持ち物 エプロン、三角巾、ふきん2枚、子ども用上履き(大人はスリッパがあります)、筆記用具、参加費

料 1人あたり300円

主催 食生活改善推進員協議会

申・問 7月9日(休)〜24日(金)に、保健センター☎2904
―5511へ申込み(電話可)

「夏休みお菓子工場見学」

日 8月6日(休)午前9時〜午後4時

場 グリコピア・イースト、埼玉県自然学習センター

集合・解散 児童館

対 小学生(1・2年生は保護者同伴。兄弟で参加の場合のご相談ください。)

定 先着30人

料 50円(保険代)

申・問 7月14日(火)〜28日(火)に、保護者が児童館☎2954111に印鑑を持参のうえ申込み

毛呂子連「第6回海の子体験プログラム2015」



水揚げされた魚の観察

海で遊んで、海の生き物の生態を学び、漁師さんたちの生活を体験しましょう！

日 8月17日(月)〜19日(水) 泊3日

場 静岡県伊東市

対 町内の小学6年生

※8月上旬に行われる説明会に必ず参加してください。

内容 スノーケリング、漁船乗船体験、海鮮BBQ、水

中生物の生態観察、「ゴミ拾い活動、地元の子どもたちとの交流会」

定 30人(応募者多数の場合は抽選)

料 1人あたり1万2000円

※お手伝いの中学生(先着5人)を募集しています。詳しくは、お問い合わせください。
申・問 7月10日(金)までに、申込書に必要事項を記入し、役場5階教育委員会生涯学習課☎内線521に申込み(電話、ファクス不可)

※申込書は町立小学校、または役場生涯学習課で配布しています。

夏休み子ども体験教室「吉見浄水場見学」

県の浄水場を見学し、水の浄化実験などを体験します。

日 8月27日(休)午前9時〜午後0時30分

集合・解散 東公民館

対 町内在住の小学4〜6年生

定 先着20人

持ち物 水筒・汗拭きタオル

申・問 7月10日(金)午前9時〜8月7日(金)午後5時に、東公民館☎29051227

7へ申込み(電話可)

トーク & 保育



子育てをもっと楽しく！

トーク&保育では、ママが笑顔になれる“秘密の時間”を、作ります。同じ年頃のお子さん育てるママたちとの秘密のおしゃべりをとおして、悩みや疑問をスッキリさせましょう！

場所	日にち(各・全6日)
東公民館	9月10日(木)、17日(木)、24日(木)、 10月1日(木)、8日(木)、15日(木)
中央公民館	10月19日(月)、26日(月)、 11月2日(月)、9日(月)、16日(月)、24日(火)

内容 日替わりで、『トークママ』グループと、『保育ママ』グループに分かれます。毎日30分間の自由あそびの後、トークママは別室で自分の時間を過ごしながらママ同士でおしゃべり。保育ママは、保育ボランティアの皆さんとお子さんたちの保育をします。最後に保育ノートを記入し、トークママにお子さんの様子を伝えます。

対象 町内在住で、0〜3歳のお子さん育てているママ(なるべく6日とも出席できる人)

定員 各16人

持ち物 親子それぞれの飲み物、お子さんのオムツなど必要なもの

申込み・問合せ 8月14日(金)までに、子育て支援センター☎(294)4820へ申込み(電話可)

情報交換

「毛呂山クラシック音楽フェスティバル」出演者募集

クラシック音楽を、舞台上で演奏してみませんか！

開催日／9月27日(日)午後2時から 陽／東公民館学習ホールめじろ 陽／町内または近隣市町在住、在勤、在学の人演奏／1組10分以内、ソロまたは6人までのアンサンブル 料／1組1000円 申・陽／7月31日(金)までに、NPO法人ミュージックファウンデーション事務局(〒350-0461中央4-19-12) ☎295-0919、☎295-6628新井へ、郵送またはファクスで申込み

「ななふく苑」七夕バザー

施設紹介などのイベントのほか、うどん、餃子などの模擬店やフリーマーケットも出店予定です。掘り出し物が見つかるかも！ぜひ、ご家族やお友だちを誘ってお越しください。

日／7月5日(日)午前10時～午後3時(雨天決行) 陽／特別養護老人ホームななふく苑

デイルーム(西大久保766-1) 陽／(社福) 埼玉聴覚障害者福祉会後援会事務局 ☎276-5311、☎276-5315

フォトフレンド毛呂山

「花の写真展」

町内で撮影した花の写真20点を展示します。ぜひ、ご覧ください。

日／7月5日(日)～11日(土)午前9時30分～午後5時(6日)は休館日、11日(土)は午後4時まで 陽／図書館2階読書室 ☎294-9273 多和田

ゆずの里商店街

「第3回七夕まつり」

美しくライトアップされた七夕飾りを見に来てください。

日／7月18日(土)、19日(日)午後5時30分～8時 陽／JR毛呂駅前 内容／18日(土)加盟店の出店、19日(日)流しそらめん(期間中に加盟店で500円以上お買い上げの人) 陽／ゆずの里商店街 ☎294-0018 岡部

毛呂山特別支援学校「PTA夏祭り」

在校生による出し物や、作業所による販売、ゲームなどを予定しています。

日／7月18日(土)午後4時～6時 陽／毛呂山特別支援学校昇降口および駐車場周辺(雨天時は体育館)(駐車場は大類グラウンドの砂利駐車場をご利用ください) 陽／埼玉県立毛呂山特別支援学校 ☎294-7200

「町民ハイキング」

参加者募集

今年の行き先は、日本百名山のひとつ、筑波山。約5時間かけてハイキングします。

日／7月19日(日) 出発／午前6時中央公民館 定／先着35人 料／5000円 申／7月12日(日)午前9時30分～10時30分に、中央公民館で参加費を添えて申込み 陽／毛呂山町体育協会山岳部部長 ☎294-3620 三枝

毛呂病院盆踊り大会

皆さん、ご参加ください。日／7月30日(日)午後6時から

(雨天時は31日(金)) 陽／毛呂病院本部棟前いこいの広場 陽／毛呂病院事務所 ☎276-1496

「第20回ふれあいの里・夏まつり」

日／8月8日(土)午後5時～7時45分 陽／ふれあいの里・どんぐり(西大久保525)(駐車場は旧毛呂山高校をご利用ください) 内容／阿波踊り、和太鼓、舞台、発表、模擬店、ゲーム 陽／障害者支援施設ふれあいの里・どんぐり ☎295-9321

「第15回ナイター陸上競技記録会」

体育協会陸上部による、ナイター陸上競技記録会です。なお、当日午後4時から小学生向けのリレー講習会を行います(自由参加)。

日／8月15日(土)午後4時受付、5時30分開会式、6時競技開始(雨天中止) 陽／総合公園グラウンド 種目／100m、200m、1500m、4×100mリレー(スパイク可) 陽／小・中学生、高校生、一般、壮年(40歳以上)

料／1000円(保険代など。当日集金) 主催／毛呂山町体育協会陸上部 募集期間／7月31日(金)まで 陽／体育協会陸上部井岡(☎028-130@iacc.pala.or.jp)

※申込み方法などの詳細は、総合公園体育館にある大会要項をご覧ください。

「箏曲調会」 会員募集

私たちがいつしよにお箏を弾いてみませんか。お気軽に無料体験や見学にお越しください。

日／毎月第2・4金曜日午後1時～3時 陽／中央公民館 料／月額2000円 陽／☎295-6186 岩橋

山根荘趣味の会

「光華の会」会員募集

体力維持のために、楽しく新舞踊を踊ってみませんか？基本動作から学び、アレンジもしています。ぜひ、見学に来てください。

日／毎月第1・3水曜日午前10時30分～午後2時 陽／老人福祉センター山根荘 料／月額500円 陽／☎294-5977 相良

LINE@ 毛呂山町 アカウント始めました

問合せ 役場秘書広報課広報広聴係 ☎(295)2112内線332

スマートフォン向け無料コミュニケーションアプリ「LINE」に、毛呂山町公式アカウントを開設しました。イベントや観光、くらしに役立つ情報や、災害時の緊急情報をお知らせします。

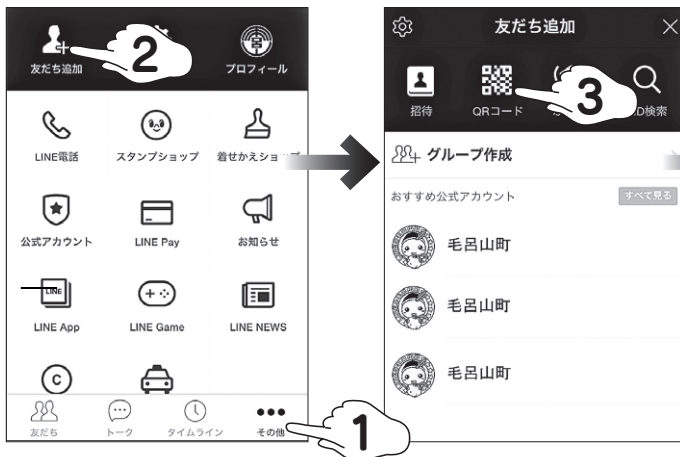
1. アプリをインストール

町からのメッセージを受け取るには、お手持ちのスマートフォンなどに「LINE」のアプリをインストールする必要があります。(LINE公式サイト <http://line.me/ja/>)

2. 毛呂山町を友だち登録

「LINE」にログインして、次の方法で毛呂山町を「友だち登録」してください。

①メニュー「その他」をタップ ⇒②「友だち追加」をタップ ⇒③「QRコード」をタップ



⇒④表示された読み取り画面(カメラ)で、右のQRコードを読み取り、表示される毛呂山町のアカウントを友だちに「追加」してください



ご注意 本アプリ使用によるトラブルについて、毛呂山町は一切の責任を負いません。また、アプリケーション自体のダウンロード方法や設定に関してのお問い合わせにはお答えできません。あらかじめご了承ください。

介護予防サポーター養成講座

町では、高齢者の皆さんの介護予防のために、情報の提供や「ゆずっ子元気体操」の指導、サポートをしていただく人を募集・養成しています。講座の全日程に参加して、毛呂山町介護予防サポーター「ゆずフィット」として活動していただける人には「ゆずフィット会員証」を交付しています。

皆さんの力を、地域の高齢者の健康づくりのために貸してください。

日にち	時間	内容
8月21日(金)	9:30 } 11:30	開講式、オリエンテーション、事業説明、介護予防の必要性と効果
8月28日(金)		介護予防の効果、準備運動、体力測定
9月4日(金)		実技、講義
9月11日(金)		実技、講義、グループワーク
9月18日(金)		実技、講義、地域で活動するために
9月25日(金)		実技、講義、グループワーク
10月2日(金)		実技、講義、体力測定
10月16日(金)		実技、グループワーク、閉講式

対象 町内在住の40歳以上の人で、介護予防に関心があり、講座受講後に地域での介護予防活動に参加できる人

定員 30人(申込み多数の場合は抽選します)

費用 300円(ボランティア保険代。9月25日(金)の講座で集金します)

場所 東公民館

問合せ・申込み 7月13日(月)から、役場高齢者支援課高齢者福祉係で受付(電話不可)

※申込書は、高齢者支援課窓口または町ホームページ(<http://www.town.moroyama.saitama.jp>)で配布しています。