

インフォメーション

毛呂山町役場（中央2-1）

☎ (295) 2112

FAX (295) 0771

HP <http://www.town.moroyama.saitama.jp>



公共施設電話案内

■ 図書館	☎ (295) 1015
■ 中央公民館	☎ (294) 1250
■ 東公民館	☎ (295) 2277
■ 歴史民俗資料館	☎ (295) 8282
■ 総合公園体育館	☎ (294) 7179
■ 保健センター	☎ (294) 5511
■ ウィズもろやま、社会福祉協議会	☎ (295) 3111 FAX (295) 7258

日……日時	場……場所
定……定員	対……対象者
料……料金・費用	FAX……ファクス番号
申……申込み	問……問合せ先
☎……電話番号	
✉……電子メールアドレス	
HP……ホームページアドレス	

電子申請用QRコード



毎月末の日曜日は納税相談
納入窓口を開設しています

税金

休日納税相談窓口 3月29日(日)
午前9時～午後3時

場・問 税務課納税係 ☎内線 193・194

介護保険料・後期高齢者医療保険料

休日納入窓口 3月29日(日)
午前9時～午後3時

内容 保険料の納入、口座振替の申込み
(通帳と銀行届出印が必要)、納入相談

場・問 高齢者支援課保険料係 ☎内線 158・159

お知らせ

平成27年度固定資産税の 縦覧・閲覧を行います

平成27年度固定資産税評価
台帳の縦覧および、自己所有
課税台帳の閲覧を行います。

なお、縦覧に関しては、町
に固定資産税を納税している
人のみが対象となります。

縦覧期間 4月1日(水)～6月

1日(月)午前8時30分～午後
5時15分(水曜日は午後7
時まで。土日、祝日を除く)

※閲覧は、平成28年3月31日
休まで行います。

場 役場税務課資産税課係

持ち物 身分証明書、第三者
の場合は委任状

問 役場税務課資産税課係
☎内線 191・192

毛呂山町農業委員会 委員一般選挙

任期満了(平成27年5月2

日)に伴う、毛呂山町農業委
員会委員一般選挙が次のとお
り執行されます。

告示 4月14日(火)

選挙期日 4月19日(日)

なお、立候補予定者説明会
は、4月2日(木)午後1時30分
から、毛呂山町役場2階20
2会議室で行われます。

詳しくは、選挙管理委員会
にお問い合わせください。

問 毛呂山町選挙管理委員会
(役場総務課内) ☎内線 31

3・314

4月から国民年金保険 料額が変わります

平成27年度の国民年金保険料
は、月額1万5590円です。

●保険料は、日本年金機構か
ら送られる納付書で、金融
機関、郵便局、コンビニで
納めることができます。

●保険料をまとめて納める前
納制度や口座振替を利用す
ると、保険料が割引になる
制度があります。

●保険料を納めることが困難
な場合は、納付が免除・猶
予される制度や、学生納付

特別制度もあります。お気
軽にご相談ください。

問 川越年金事務所 ☎242
12657

国民健康保険指定保 養所(入湯施設)について

4月1日(水)から、左記の4
施設について、新たに入湯補
助を開始します。

補助開始施設 花鳥風月(旧

まさばの湯、日高市)、喜楽
里別邸(飯能市)、花和楽
の湯(小川町)、都幾の湯(と
きがわ町)

※既に発行されている入湯券
も、有効期限内なら利用でき
ます。
入湯施設の利用方法 ①住民

第9回歴史民俗資料館まつり

📍 歴史民俗資料館 ☎ (295) 8282

今回から、桜の季節に期日を移して開催します。桜に囲まれた資料館で歴史や地域の味に触れるお祭りです。お花見も兼ねてぜひお楽しみください。

日時 4月5日(日)
午前9時30分～午後3時

場所 歴史民俗資料館

内容 民俗芸能公演、昔懐かしい遊びの体験、鎌倉街道散策、もちつきなど
※当日は、歴史民俗資料館の駐車場が利用できませんので、お車でお越しの人は、大類館の駐車場をご利用ください。



課国保年金係へ申請、②交付された利用券を持参し、施設を利用(補助金額を差引いて支払い)

申請に必要なもの 身分証明書、別世帯の人の申請をする場合は委任状

※身分証明書は、顔写真が付いているものは1点、顔写真が付いていないものは2点以上必要です。

※入湯施設利用補助券は、券面に記載された本人のみが使用できます。また、補助を受ける権利は譲渡できません。

📍 役場住民課国保年金係 ☎ 内線128

こども医療費受給者資格証の取扱いについて

こども医療費の受給資格は、15歳に達する日以後の3月31日(中学校修了前)までです。それ以降は、こども医療費の受給はできませんのでご注意ください。

※資格喪失後にこども医療費受給資格証を利用して受診した場合は、医療費を返還していただきます。なお、転出などに伴う資格喪失についても同じ扱いとなります。

📍 役場子ども課児童係 ☎ 内線113・114

平成26年度 中学生 税についての作文

埼玉県全国納税貯蓄組合連合会優秀賞

毛呂山中学校3年 長田 愛奈さん

毛呂山町合併60周年記念

「未来の毛呂山町」図画コンクール

毛呂山町合併60周年記念事業の一環として、町内の小学生を対象に「未来の毛呂山町」に関する図画を募集したところ、436点の応募がありました。「将来、毛呂山町がこんな町になってほしい!」という、小学生が考えた素敵な毛呂山町の未来を描いた作品が揃いました。

そのなかから、賞を獲得した皆さんをご紹介します。

【最優秀賞】

藤島 百々果さん (泉野小学校5年生)

【優秀賞】

島田 寛太郎くん (泉野小学校1年生)

小川 滉介くん (毛呂山小学校2年生)

猪口 千乃さん (泉野小学校3年生)

富田 花凜さん (川角小学校4年生)

福島 小百合さん (川角小学校5年生)

山本 幸輝くん (毛呂山小学校6年生)

【佳作】

大野 陽歩さん (毛呂山小学校1年生)、村上 璃捺さん (泉野小学校1年生)、後藤 優虎くん (光山小学校2年生)、千葉 陸くん (泉野小学校2年生)、亀井 朝陽さん (毛呂山小学校3年生)、佐藤 愛暖さん (川角小学校3年生)、長澤 煌貴くん (毛呂山小学校4年生)、齋 優奈さん (光山小学校4年生)、大野 悠翔くん (川角小学校5年生)、清水 映花さん (川角小学校5年生)、大野 日瑤莉さん (川角小学校6年生)、菊地 美乃里さん (川角小学校6年生)

お知らせ

有害鳥獣捕獲を行います

■ 3月14日(出)〜4月26日(日)
 内容 イノシシ、ニホンジカ、
 アライグマなどの捕獲

区域 滝ノ入、阿諏訪、大谷木、
 宿谷、権現堂、葛貫、小田谷、
 毛呂本郷、長瀬の一部地内
 (調整区域)

※捕獲は、主に土・日曜日に
 実施します。銃や箱わなを使
 用しますので、くれぐれもご
 注意ください。

問 役場産業振興課農林係 ☎
 内線1771・1772

重度心身障害者医療費 制度が変わります

平成27年4月1日(水)診療分
 より、重度心身障害者医療費
 制度を利用している人は、毛
 呂山・越生地区の指定医療機
 関において、医療費(保険診
 療分)の窓口支払いが不要に
 なります。

●対象となる人には、3月中
 旬に受給者証と利用案内を
 送付します。

●指定の医療機関で保険診療

を受ける際に、新しい受給
 者証と、健康保険証を提示
 してください。

※特定疾病による薬剤分およ
 び1つの医療機関での支払額
 が1か月あたり2万1000
 円以上の場合、従来どおり
 の請求方法となります。

※指定医療機関には、ステッ
 カーが掲示されます。

詳しくは、左記にお問い合わせ
 わせてください。

問 役場福祉課障害福祉係 ☎
 内線108・117

家庭ごみの持ち込みに 身分証が必要になります

4月1日(水)より、高倉クリー
 ンセンターおよび川角リサイ
 クルプラザへ家庭ごみを直接
 持ち込む際には、受付窓口で
 身分証をご提示いただき、組
 合管内の住民であることを確
 認させていただきます。

身分証明書をご提示いただ
 けない人や、持ち込むごみの
 量が多い場合には、ご住所や
 ごみが出た経緯などをお伺い
 することがあります。従来よ
 り受付時間が長くなり、お待
 ちいただくこともあります。ご
 み搬入適正化のため、皆さ

らのご理解とご協力をお願い
 します。

なお、粗大ごみ以外は、各地
 域の集積所をご利用ください。

問 埼玉西部環境保全組合高
 倉クリーンセンター ☎27
 1-1500、川角リサイ
 クルプラザ ☎294-41
 15

「彩の国口座振替お申込 みキャンペーン」実施中

県内に主要拠点を持つ金融
 機関と連携して、町税・県税
 の口座振替を推進する「彩の
 国口座振替お申込みキャン
 ペーン」を実施しています。

新規にお申込みいただくと、
 抽選でプレゼントもあります。
 詳しくは毛呂山町ホームページ
 をご覧ください。

参加機関 埼玉りそな銀行、
 武蔵野銀行、埼玉懸信用金
 庫、飯能信用金庫、いるま
 野農業協同組合、りそな銀
 行(朝霞台支店)、および県
 内の全市町村、埼玉県

実施期間 3月31日(火)まで

対象税目 市町村民税・県民
 税、固定資産税、軽自動車税、
 国民健康保険税、その他の
 市町村税など

問 役場税務課納税係 ☎内線
 198

消防通信指令業務の 共同運用開始!

4月1日(水)より、西入間広
 域消防組合は、坂戸・鶴ヶ島
 消防組合との消防通信指令業
 務の共同運用を開始します。

指令機能を共同運用するこ
 とで、より迅速な対応が可能
 になり、経費の削減が図れる
 こととなります。

今後とも町民の皆さんのご理
 解とご協力をお願いします。

※119番、救急相談ダイヤ
 ル(☎295-9987)お
 よび、一般回線などは今まで
 とおりです。

問 西入間広域消防組合警防
 課 ☎295-0154

平成27年度「スポーツ 安全保険」加入について

対 5人以上で、アマチュア
 のスポーツ・文化・ポラン
 ティア・指導・地域活動な
 どを行う社会教育団体

保険期間 4月1日〜平成28
 年3月31日

※パンフレット、申込用紙は、
 総合公園体育館、大類グラウ

ンドで配布しています。
 〓 (公財)スポーツ安全協会
 埼玉支部 ☎ 048-779
 -95800

ケーブルテレビでアナログ放送をご利用の人へ

デジタル放送をアナログ放送に変換して送信する経過処置が、平成27年3月31日(火)正午をもって終了します。

4月以降も引き続き視聴するには、左記のいずれかの対応が必要です。

①ケーブルテレビで貸し出すチューナーを設置する(別途有料契約が必要です)

②デジタルチューナーを購入し、アナログテレビに接続する

③新規にデジタルテレビを購入する

④通信事業者を利用してテレビを視聴する(別途有料契約が必要です)

※ご自宅にある全てのアナログテレビが対象です。
 ※悪徳商法や詐欺にはくれぐれもご注意ください。

〓 総務省地デジコールセンター ☎ 0570-0710101

川越駅西口に「ウエスタ川越」がオープンします

3月28日(月)にオープンするウエスタ川越は、県の施設や、川越市ホール、民間の商業施設などの複合施設です。

順次、現在の川越地方庁舎(川越比企地域振興センター、川越県税事務所、消費生活支援センター川越、西部環境管理事務所、川越農林振興センター、出納総務課川越駐在、西部教育事務所)、バスポートセンター川越支所、川越建築安全センターが移転します。
 〓 ウエスタ川越指定管理者

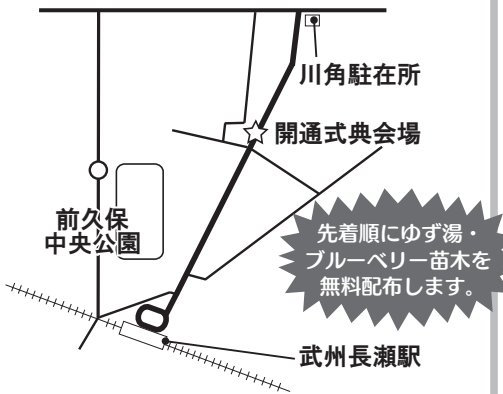
都市計画道路長瀬駅前野久保線が開通します

〓 役場まちづくり整備課都市整備係
 ☎ (295) 2112 内線 147

3月14日(土)午後1時より、長瀬駅前野久保線が全線開通します。

開通式典を見学しませんか?

日時 3月14日(土)
 午前10時~11時ごろまで
 場所 川角駐在所南側
 ※駐車場がありませんので徒歩などでお越しください。



式典 テープカット、久寿玉、開通記念パレード
 アトラクション 和太鼓の演奏、地元有志によるお神輿、川角中学校吹奏楽部による演奏、JSS毛呂山によるチアダンスなど(午前9時30分から披露予定)

ネット ☎ 249-3777 (午前10時~午後5時)

HP <http://www.westa-kawagoe.jp/>

info@westa-kawagoe.jp

最低賃金は802円

埼玉県最低賃金は、時間額802円です。

なお、特定の産業については、別途特定(産業界)最低賃金が適用されます。

詳しくは、左記にお問い合わせください。

〓 埼玉労働局賃金室 ☎ 048-600-6205、または川越労働基準監督署 ☎

242-0892

ご相談を

不動産の無料相談会

不動産鑑定士が、不動産の価格などの相談に応じます。

日 4月4日(土)午前10時~午後4時

場 川越会場/丸広百貨店川越店8階、さいたま浦和会場/さいたま市浦和コミュニティセンター

〓 (公社)埼玉県不動産鑑定士協会 ☎ 048-833-0483

ご参加を

一市三町合同企画展 越辺川流域の歴史・文化

古墳時代終末における

地域の開発と交流

それまで盛んに行われていた古墳づくりが終わる時代の越辺川流域の様子を、出土資料や写真で紹介する一市三町の巡回展です。

期間	場所
3月14日(出) ～5月6日(水)	毛呂山町 歴史民俗資料館
5月14日(水) ～5月28日(水)	鳩山町 町立図書館
6月2日(火) ～6月30日(火)	越生町 中央図書館
7月24日(金) ～8月3日(月)	坂戸市 文化会館

歴史民俗資料館 ☎295

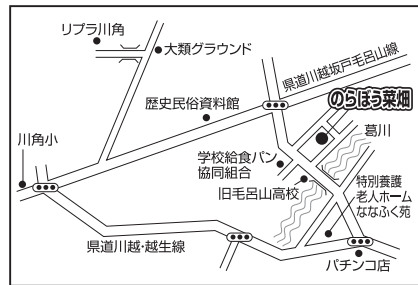
18282

5月15日の菜の摘み取り

大久保耕地対策会では、遊休農地解消対策として、のらぼう菜を栽培しています。

ぜひ、摘み取りにお越しください。

☎ 4月11日(土)午前9時～午後3時(雨天の場合は12日(日))
西大久保地内耕地



☎ 1袋100円(受付で渡す) 1袋100円(受付で渡す) 1袋100円(受付で渡す) 1袋100円(受付で渡す)

※摘み取りに適した服装で来場ください。

☎ 直接会場受付

☎ 役場産業振興課農林係 ☎ 内線171・172

「菊づくり講習会」

☎ 4～10月の毎月第2日曜日

☎ 日午前9時～正午(全7回)

☎ 中央公民館(4月のみ東公民館)

☎ 内容 初心者向けのわかりやすい菊づくり講習

☎ 無料

☎ 主催 毛呂山菊花会

☎ 初日(4月12日(日))に、東公民館にお越しください。

☎ 教育委員会生涯学習課 ☎ 内線522

募集します

町税徴収事務嘱託員募集

☎ 職務内容 電話による町税納付勧奨および内部事務

☎ 募集人数 1人

☎ 応募資格 運転免許証を有し、パソコン操作に慣れている人

☎ 勤務日数 1週間あたり2日

☎ 勤務時間 午前8時30分～午後5時15分

☎ 賃金 月額5万7000円

☎ 採用予定日 4月1日(水)

☎ 3月5日(水)～16日(月)までに、履歴書(写真貼付)を

☎ 税務課納税係に持参

☎ 役場税務課納税係 ☎ 内線198

保健センター臨時職員(保健師)募集

☎ 募集人数 1人

☎ 応募資格 保健師資格を有する人

☎ 勤務時間 月～金曜日午前8時30分～午後5時15分

☎ 賃金 時給1750円

☎ 勤務場所 保健センター

☎ 採用期間 4月1日(水)～平成28年3月末(予定)

☎ 3月20日(金)までに、履歴書(写真貼付)および資格

☎ 証明書の写しを保健センターへ提出(郵送可)

☎ 保健センター ☎ 294-5511(川角305)

町立保育園臨時保育士(常勤・短時間)募集

☎ ①【常勤的雇用臨時保育士】

☎ 募集人数 若干名

☎ 応募資格 保育士資格を有し

☎ 午前7時～午後7時までのシフトが可能なる人

☎ 勤務時間 月～金曜日(実働7時間45分/1日)

☎ ※土曜日は午前中勤務で交替制です。

☎ 賃金 時給1200円

☎ ②【短時間勤務保育士】

☎ 募集人数 (A)2人、(B)1人

☎ 応募資格 保育士資格を有する人

☎ 勤務時間 月～金曜日(A)午前7時～正午(実働5時間)、(B)午後1時～7時(実働6時間)

☎ 賃金 時給1000円

中央公民館臨時職員募集

☎ 勤務内容 ①一般事務、②清掃および一般事務

☎ 募集人数 各1人

☎ 応募資格 町内在住で健康かつ、運転免許証を有し、パソコン操作に慣れている人

☎ 勤務場所 中央公民館

☎ 勤務時間 ①月～金曜日午前8時30分～午後5時15分、②月～金曜日午前8時30分～午後2時30分

☎ ※勤務日時は、事業などで変更になる場合もあります。

☎ 賃金 時給850円

☎ 採用予定日 4月1日(水)

☎ 3月16日(月)までに、履歴書(写真貼付)を中央公民館に提出(郵送可)

☎ 中央公民館 ☎ 294-1250(岩井西1-15-1)

☎ 採用予定日 4月1日(水)

☎ 勤務場所 旭台保育園またはゆずの里保育園

☎ 3月18日(水)までに、履歴書(写真貼付)および保育士証の写しを役場子ども課へ提出(郵送可)

☎ 選考方法 面接

☎ 役場子ども課保育係 ☎ 内線137、138

埼玉県立黒山自然公園観光連盟主催

ときがわ・越生・毛呂山縦断ハイキング大会

☎ 役場産業振興課商工観光係 ☎ (295) 2112 内線 175

埼玉県立黒山自然公園内の、ときがわ町、越生町、毛呂山町の3町の自然と奥武蔵に訪れる春の息吹を感じられるハイキング大会を開催します。お誘いあわせのうえご参加ください。

日 に ち 3月15日(日)(雨天決行、荒天中止)

参 加 費 無料(交通費は各自ご負担ください)

受 付 場 所 JR八高線明覚駅前

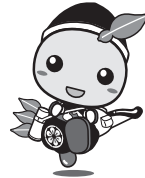
受 付 時 間 午前7時～9時(受付後随時スタート)

ゴ ー ル JR八高線毛呂駅(午後1時～4時)

コ ー ス 明覚駅(スタート)～関堀～瀬戸～いこいの里大附(チェックポイント)～上谷の大クス～最勝寺～自然休養村センター～円通寺～大高取山～桂木観音(チェックポイント)～塩沢の滝～毛呂本郷～医大入口～毛呂駅(ゴール)約15.5km

※先着1,000人にコースマップ配布のほか、特典として3町のマスコットキャラクターの図柄が入ったオリジナル缶バッジをプレゼントします!

※スタート地点の明覚駅では、ICカード(Suica、PASMOなど)のチャージができません。あらかじめ十分な額を補充してください。



ま ち づ ぐ り 整 備 課
臨 時 職 員 募 集

職 種 道路工夫
職 務 内 容 町道の補修、除草
作 業 等

募 集 人 数 1人
応 募 要 件 運転免許証を有する健康な人

勤 務 日 時 月～金曜日午前8時30分～午後5時15分

賞 金 時給840円
3月18日(水)までに、履歴書(写真貼付)をまちづくり整備課道路工務係へ持参

選 考 方 法 面接
採 用 予 定 日 平成27年4月5日

☎ 役場まちづくり整備課道路工務係 ☎ 内線154・155

平成27年度 狂犬病予防集合注射を実施します

☎ 役場生活環境課環境係 ☎ (295) 2112 内線 212

犬の所有者は、狂犬病予防法により、年1回の狂犬病予防接種が義務付けられています。平成27年度狂犬病予防集合注射を、下記の日程で実施しますので、最寄りの会場で接種してください。

日時および会場

実施日	会 場	受付時間
4月18日(土)	川角グラウンド駐車場	9:30～11:30
4月19日(日)	毛呂山町役場駐車場	13:30～15:30

料 金 1頭あたり3,300円

(注射料金2,750円、注射済票交付料550円)

※おつりの無いようにご協力ください。

※新たに犬を飼われた場合や、初めて登録手続きを行う場合には、登録手数料として、別途3,000円が必要です。

注意事項

- ・生後90日未満の犬は接種できません。
- ・郵送されたハガキを持参してください。
- ・犬を日常飼育していて、犬を抑えることが出来る人が連れてきてください。
- ・『ふん』の後始末は、必ず飼い主がしてください。
- ・首輪は抜けないようにし、手綱を短く持ってください。
- ・犬の健康状態によっては、接種をお断りすることもありますので、あらかじめご了承ください。

■町内の動物病院でも狂犬病予防注射を接種できます

左記の期間中に接種できない場合は、必ず動物病院で接種してください。町では、下記の病院と協定を結んでいます。接種を受ける際、町から郵送されたハガキを持参すると、その場で注射済票の交付が受けられます。

新井動物病院 ☎ (294) 0885

きくた動物病院 ☎ (295) 3873

ヒロ動物病院 ☎ (295) 5454

※町外の動物病院で狂犬病予防注射を接種した場合は、発行された注射済証を役場生活環境課へ持参し、注射済票の交付を受けてください。その際、注射済票交付料として、550円が必要です。

※注射料金は、各動物病院によって異なります。

■次のような場合には、手続きが必要です

- ・新たに犬を飼ったとき
- ・飼い犬が死亡したとき
- ・飼い主の住所が変わったとき(町外に転出の場合は転出先の市区町村に届け出てください)
- ・犬の所在地が変わったとき
- ・鑑札を紛失してしまったとき



**第26回小江戸川越
春まつり (川越市)**

徳川家康公没後400年事業

日 3月28日(出)〜5月5日(火)

場 川越市一番街周辺

【オープニングイベント】

日 3月28日(出)

内容 開催式典、川越藩火縄銃鉄砲隊演武、川越鳶(とび)組合はしご(乗)り、民踊流し、マーチングバンド、消防音楽隊演奏、小江戸川越太鼓組演奏、大道芸、ラジオぽとwith USTREAMなど(予定)
※午前10時〜午後4時に、交通規制を行います。
☎(公社) 小江戸川越観光協会 ☎227-8233

**第1回坂戸にっさい
桜まつり (坂戸市)**

日 3月21日(出)〜29日(日)午前10時〜午後3時

※21日(出)のみイベントを開催します。

場 北浅羽桜堤(越辺川大橋下流右岸)

第8回ゆずの里商店街桜まつり

ゆずの里商店街では、今年も桜まつりを開催します。加盟店においてお買い上げいただいた人にピンゴカードを差し上げます。当日は、ピンゴゲームのほかにも楽しい企画がいっぱい! 皆さんそろって、お越しください。

日時 4月4日(土)

午前10時〜午後2時(雨天中止)

場所 JR八高線毛呂駅前

内容 ヒップホップダンス、毛呂山中学校吹奏楽部による演奏、愛仕幼稚園児によるお遊戯、オカリナ演奏、地震車体験、ピンゴゲーム(テーマパーク入場券の抽選あり)、保健師による健康相談、ゆず娘・もろ丸くんによるキャンペーン、野点、餅つき、甘酒の配布、加盟店の出店など

問合せ ゆずの里商店街 ☎(294)0018 岡部

※臨時駐車場有(100台)

※期間中の土・日曜日のみ、東武東上線北坂戸駅西口からシャトルバスが運行します。

☎ 坂戸市商工労政課 ☎283-1331 内線347

**第31回鶴ヶ島桜まつり
(鶴ヶ島市)**

日 4月4日(出)午前10時〜午後4時(雨天時は5日(日))

場 鶴ヶ島市運動公園

内容 和太鼓、阿波踊り、模擬店など

☎ 鶴ヶ島市産業振興課 ☎2

7-1-1111

**巾着田菜の花まつり
(日高市)**

春の巾着田に遊びにきませんか。

日 4月4日(出)、5日(日)午前10時〜午後4時

場 巾着田(日高市大字高麗本郷125-2)

内容 特産品販売、ステージイベント、ミニSLなど

☎ 日高市観光協会事務局(日高市産業振興課内) ☎042-989-2111

平成27・28年度「町政モニター」を募集します

☎・☎ 役場秘書広報課広報広聴係 ☎(295)2112 内線332

毛呂山町に対する建設的な提案や意見をいただき、町政に反映させるための「町政モニター」を募集します。

任期 委嘱日〜平成29年3月31日(2年以内)

人数 10人

内容 町政に関する意見、要望、参考となる事項の提案(モニター通信)、町長が依頼する調査などへの回答、年2回のモニター会議への参加、広報もろやまへの意見など

謝礼 モニター会議などに参加いただいた時/1回あたり2,000円の費用弁償。モニター通信などで意見をお寄せいただいた時/1通あたり500円(ただし、1年あたり5,000円を上限とします。)

※以上の謝礼については、任期中の年度終了後に、まとめて指定の銀行口座に振り込まれます。

応募資格 町内在住の20歳以上の人

※特別職を含む公務員および、過去2年の町政モニター経験者は除く。

※初めての応募者が優先になります。

応募方法 ①住所、②氏名(ふりがな)、③平成27年4月1日現在の年齢、④性別、⑤職業、⑥電話番号、⑦応募の動機や関心のあること(200字程度)を明記して、窓口・郵送・電子メールにて、ご応募ください。

応募期限 4月17日(金)必着

応募先 〒350-0493 毛呂山町中央2-1 毛呂山町役場秘書広報課広報広聴係 hisyo@town.moroyama.saitama.jp

「本人通知制度」を

ご存知ですか？

本人通知制度は、住民票の写しや戸籍謄本などを代理人や第三者に交付した場合に、希望する本人に、交付したことをお知らせする制度です。不正な請求や取得の早期発見、不正請求の抑止が目的です。

なお、この制度の利用には、必ず登録が必要です。

【対象者】

毛呂山町の住民基本台帳または、戸籍に記載がある人
 ※過去に記載されていた人も対象となります。

【登録】

申請場所 役場1階住民課戸籍住民係

申請できる人

本人、または、本人が来庁できない場合は委任状の添付により代理人
 ※未成年の場合は法定代理人
必要なもの 申請者の本人確認書類、代理人の場合は委任状、法定代理人の場合は戸籍謄本（町に戸籍のある人は省略できます）
 ※登録内容に変更が生じたとき、または登録の取り消しには、手続きが必要です。

【通知】

通知方法 登録した本人（法定代理人の場合は代理人）あてに、封書で通知を送付します。通知には、交付年月日、証明書の種別、通数、請求者の種別が記載されます。

通知されるとき

住民票の写しなど／本人および同一世帯以外の人が取得したとき
 戸籍謄本など／本人、同じ戸籍内に記載されている人、直系の尊属卑属以外の人が取得したとき

※この制度の登録をもって、第三者への交付を差し止めることはできません。

☎ 役場住民課戸籍住民係
 内線 131、133、134

「広報もろやま」、「町ホームページ」に広告を掲載しませんか

☎・☎ 役場秘書広報課広報広聴係 ☎ (295) 2112 内線 332

広報もろやまは毎月約1万3,400部を発行し、毛呂山町ホームページは1か月あたり約5万件のアクセスがあります。広告を掲載することで、大きな宣伝効果が期待できます！ 詳しくはお問い合わせください。

■広報もろやま

掲載枠の大きさ	掲載位置	掲載料金	色
縦 4.8cm × 横 17.8cm	お知らせページの下一段	1か月 20,000円	黒一色刷り
縦 4.8cm × 横 8.9cm	お知らせページの下一段の2分の1	1か月 10,000円	

■毛呂山町ホームページ

掲載枠の大きさ	掲載位置	掲載料金	規格
縦 60ピクセル × 横 160ピクセル	毛呂山町ホームページのトップページ下部	1か月 10,000円	GIF (4GB以下) ※アニメ不可

----- なお、平成26年度に有料広告をご利用いただいた事業者の皆さんは、下記のとおりです -----

■広報もろやま

事業者名	業務内容	電話番号
麻原酒造株式会社	酒造業	(294)0005
有限会社イチカワ	補聴器等取扱	(281)0107
株式会社苺の里	菓子製造販売	080(3419)0748
加藤登紀子さん土と平和のコンサート実行委員会		090(3818)7324
川角駅前ファミリー歯科	歯科医院	(295)7171
埼玉県宅建協会彩西支部	公益社団法人	04(2969)6060
坂戸グランドホテル	ホテル業	(281)4122
城西健康市民大学	大学公開講座	(271)7713
田口法律事務所	法律事務所	(227)3177

事業者名	業務内容	電話番号
長寿堂薬局	漢方薬等取扱	(276)5178
中島法務司法書士事務所	司法書士事務所	(299)7960
畠山塗装	塗装業	(295)6225
株式会社ハッピーライフちゃお	リラクゼーションサロン	(294)5181
まつやま書房	出版業	0493(22)4162
有限会社都典礼	葬祭業	(295)8770
ミュージックファウンデーション	NPO 法人	(295)0919
武蔵越生高等学校	学校法人	(292)3254
メガネのアイワ	メガネ等取扱	(295)4530

■毛呂山町ホームページ

事業者名	業務内容	電話番号
富士通エフサス	IT 関連	048(649)2953

誠にありがとうございました！

情報交換

「フォトフレンド毛呂山第21回写真展」

1年間の活動成果として、23人の会員の個性あふれる作品60数点を展示します。ぜひご覧ください。

■/3月13日(金)〜15日(日)午前9時〜午後6時(15日(日)は午後5時まで) 場/中央公民館展示室 問/294-9273多和田

平山ふれあいいきいきサロン「平山ミニ文化祭」

瀬戸大也選手が昨年アジア大会などで獲得した金メダルなど多数の展示を予定しています。ぜひご来場ください。

■/3月14日(出)午前10時〜午後4時、15日(日)午前10時〜午後3時 場/平山公会堂(平山1-8-1) 協力/瀬戸大也選手を応援する会 問/☎294-8163小久保

山岳写真展

(体育協会山岳部)

毛呂山岳会の1年間の山

行の記録を、写真で展示します。会員の数もまだ少なく、技術もまだまだですが、楽しみながらの山行記録です。また、山岳関係の道具なども展示します。興味を持った人向けに、入会のご案内もしています。お気軽においでください。

■/3月28日(出)正午〜午後6時、29日(日)午前9時〜午後5時 場/中央公民館展示室 料/無料 問/☎090-1845-6436山岳部部长本多

カラオケサークル「ウイंक」会員募集

カラオケ全般、自由に歌っています。

■/毎週土曜日午後1時〜4時 場/東公民館 料/月額500円 問/☎295-2477茅沼

七宝焼きサークル

「やぐら」会員募集

楽しく七宝焼きをしませんか? 自分だけのオリジナル作品を作れます!

■/毎月第1・3火曜日午後1時〜4時 場/東公民館

春の流鏝馬が奉納されます

日にち 3月8日(日)

付祭り(毛呂本郷囃子)は午前10時30分ごろから祭馬が神社に到着するのは午後1時30分ごろ

当番区 長瀬二区
場 所 出雲伊波比神社
主 催 やぶさめ実行委員会
問 合 せ 歴史民俗資料館☎(295)8282



出雲伊波比神社の春のやぶさめは、15歳前後の少年3人が乗り子を務める秋のやぶさめと異なり、3〜6歳の幼児が乗り子となって、馬場に据え付けられた的の前で矢を射る『願的』という神事のみが行われます。

兜をかぶってポニーに乗ってみよう!

対 象 3歳〜12歳くらい
時 間 午前11時〜午後1時30分
料 金 200円
定 員 先着100人



「毛呂山中国愛好会」

会員募集

初級中国語を主とした、中国事情に触れる、学びのサークルです。中国に関心と興味をお持ちの人のご参加をお待ちしています。

■/毎月第2・4土曜日午後3時〜5時 場/中央公民館 料/月額2000円(別途教

材費) 講師/馮睿さん 問/☎295-8693三宅

カラオケサークル

「ゆずの里」会員募集

「心を歌う」をテーマに、新曲や話題曲を学習します。

毎月課題曲を設け、明るく楽しい雰囲気です。楽しいです。

■/毎月第2・4土曜日午後1時〜4時 場/東公民館 料/月額1500円 講師/根岸兵三さん 問/☎295-8937武藤

ななふく苑

「家族介護教室」

■/3月19日(休)午後1時30分〜3時 場/特別養護老人ホームななふく苑(西大久保766-1) 問/どなたでも

テーマ/「安心、安全にお薬と付きあうために」 内容/薬の基礎知識・正しい使い方などについての講演 講師/三村政裕さん(せんし堂薬局一本松店薬剤師) 問/無料 定/30人 ※手話通訳、要約筆

記あり、送迎要相談。 園
特別養護老人ホームななふく
苑 ☎ 276-5311、FAX 2
76-5315

「自彊術サークル」
(健康体操) 会員募集

足腰に不安のある人でも、
体調にに応じてできる体操です。
無料体験もできますので、活
動日に見学にお越しください。
☎ 毎月第2・4水曜日午前9
〜11時 場 中央公民館和室
持ち物/バスタオル 園/月
額1500円(入会金なし)
☎ 295-7337菅嶋

「宿谷の滝清掃ボランティア」
参加者募集

100年後の子どもたちに
毛呂山の自然を残そう!
宿谷の滝の清掃ボランティア
ア事業に参加しませんか。長
靴、軍手などを着用し、作業
ができる服装で、直接現地に
お越しください。

☎ 3月29日(日)午前9時〜正
午 集合場所/宿谷の滝入口
料/無料 園/不要 主催/
NPO環境と福祉を育てる会
☎ 090-3226-
9477澤田

毛呂山町スポーツ少年団団員募集

受付は随時行っています。代表者に直接ご連絡ください

単位団体名	種目	代表者	電話番号
毛呂山オリオンズ	軟式野球	久保山 悟	090-8680-4338
ニュー長瀬ドラゴンズ		白石 一起	090-2228-1121
毛呂山イーグルス		加藤 久喜	090-4098-5549
毛呂山ウイングス		神田 将則	(294) 3117
FCパルセイロ Jr	サッカー	石井 学	090-1129-7344
FCもろやまレディース	女子サッカー	本田 周平	090-4527-1357
毛呂山剣友会	剣 道	吉澤 光春	(294) 0407
毛呂山柔道会	柔 道	星野 剛志	(295) 6704
毛呂山ボーイズ	硬式野球	安保 靖彦	090-4962-8011
毛呂山町武蔵空手道 武州会	空手道	小室 良浩	090-2466-7238
毛呂山バスケットボール スポーツ少年団	ミニバスケット ボール	宮越 正樹	(295) 1746
毛呂山ウイングス レディース	女子 ソフトボール	石井 実	(295) 1638

長瀬銀座商店街まつり

笑店街まつりがリニューアル! 長瀬銀座商店街
にて、ワクワクがいっぱいつまったお祭りを開催し
ます! いろいろな楽しい催しを用意して、皆さん
のお越しをお待ちしています。

日にち 3月28日(土)
場 所 長瀬銀座商店街および前久保中央公園

【昼ノ部】 笑店街まつり
時 間 午前10時〜午後4時
内 容 福島・宮城の物産展、武蔵越生高校チア
リーダー部によるチアダンス、川角中学校吹奏
楽部の演奏、お神輿、太鼓の演奏、模擬店、ミ
ニSL、各商店目玉商品の販売など

【夜ノ部】 Joy Blossom = 武州長瀬桜夜祭 =
時 間 午後4時〜9時
内 容 フリースタイルフットボール徳田耕太郎
さんのリフティング・ショー、BMXプロライダー
によるショー、屋台村など

問合せ ☎ (295) 4084関

軽自動車税の

税額が変わります



平成27年度から、三輪、
四輪以上の軽自動車税が下
表のとおりに変わります。
変更後は、車両を初めて
登録するときに受ける、「新
規検査」の年月によって、
適用される税額が異なりま
す。

平成27年度で新しい税額
が適用されるのは、平成27
年4月1日(水)に新規検査を
受けた車両のみとなります。
3月31日(火)までに新規検
査を受けた車両は、現行の
税額が適用されます。

なお、新規検査の年月は、
車検証上段に記載されてい
る「初年度検査年月」で確
認することができます。

※軽自動車税は、毎年4月
1日現在で登録のある車両
を所有している人に、1年
間分を課税します。年度の
途中で廃車・譲渡の手続き
をされても当該年度の軽自
動車税はかかります。

三輪・四輪以上の軽自動車税 (新規検査日)		平成27年3月31日 までの登録車の税額	平成27年4月1日以降 の登録車の税額
三輪		3,100円	3,900円
四輪以上	貨物	営業用	3,800円
		自家用	5,000円
	自家用	営業用	6,900円
		自家用	10,800円

※車両の廃車や譲渡をされ
た場合は、お早めに手続き
を行ってください。

☎ 役場税務課 町民税課 係
☎ 内線 195・196