

# インフォメーション

毛呂山町役場（中央2-1）

☎049(295)2112

FAX049(295)0771

HP <http://www.town.moroyama.saitama.jp>



## 公共施設電話案内

- 図書館 ☎(295) 1015
- 中央公民館 ☎(294) 1250
- 東公民館 ☎(295) 2277
- 歴史民俗資料館 ☎(295) 8282
- 総合公園体育館 ☎(294) 7179
- 保健センター ☎(294) 5511
- ウイズもろやま、社会福祉協議会 ☎(295) 3111、FAX(295) 7258

- |                |             |
|----------------|-------------|
| 日……日時          | 場……場所       |
| 定……定員          | 対……対象者      |
| 料……料金、費用       | FAX……ファクス番号 |
| 申……申込み         | 問……問合せ先     |
| ☎……電話番号        |             |
| ✉……電子メールアドレス   |             |
| HP……ホームページアドレス |             |

電子申請用QRコード



毎月1回、日曜日に  
納税相談・納入窓口を開設しています

**8月30日(日)午前9時～午後3時**

納税または保険料の納入、相談、口座振替の  
申込み（通帳と銀行届出印が必要）

### 税金

休日納税相談窓口

場・問 税務課納税係 ☎内線193・194

### 介護保険料・後期高齢者医療保険料

休日納入窓口

場・問 高齢者支援課医療保険料係 ☎内線158

## お知らせ

### 大類ソフトボールパークで国体予選を開催

第70回国民体育大会の予選として、関東ブロック大会が6月から12月にかけて県内で行われています。

毛呂山町でも、大類ソフトボールパークで「成年女子ソフトボール競技」が開催されます。

1都7県の代表が集まり、国体に出場する2チームを決める戦いです。どなたでも観戦できますので、ぜひ全国し

ベルの女子ソフトボール競技をお楽しみください。

☎ 8月22日(土)午前9時～午後4時ごろ、23日(日)午前9時～正午ごろ、24日(月)午前9時～10時ごろ

※第1代表決定戦は23日(日)、第2代表決定戦は24日(月)に行われます。

場 大類ソフトボールパーク A・B面

※トーナメント表は、埼玉県ソフトボール協会ホームページ(<http://www.saitama-sft.com/>)でご覧いただけます。

問 教育委員会スポーツ振興課（総合公園体育館内） ☎294-7101

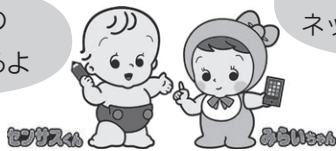
## 5年に1度の国勢調査！

国勢調査は、平成27年10月1日現在の日本に住むすべての人と世帯を対象とした、国で最も重要な統計調査です。

国勢調査のデータは、世帯や人口を明らかにし、さまざまな施策や民間でも使われます。特に人口データは、選挙区の区割りや、地方交付税の算定基準などにも使われ、毛呂山町と皆さんの生活にも関わる貴重なデータです。

今回の調査から、パソコンやスマートフォンによる「インターネット回答」ができるようになりました。9月上旬から、国勢調査員が皆さんのお宅を訪問しますので、調査へのご協力をお願いいたします。

調査票での  
回答もできるよ



簡単、便利なインターネット回答をしよう

問 役場企画財政課企画係 ☎(295)2112内線323

## 消防職員を騙った詐欺にご注意

消防職員を名乗る手口の詐欺被害が発生しています

(手口の例) 消防組合の職員だと名乗る2人組が「消火器や住宅用火災警報器の点検に来た」と言って、強引に家の中へ押し入って来た。1人の対応をしている間に、もう1人に家の中を物色されてしまった。

消防署では、消火器や住宅用火災警報器の販売・点検は行いません。不審に思ったときは、警察や消防署にご連絡ください。

また、不審者の特徴や車のナンバーなどの情報提供にご協力をお願いします。



西入間警察署 ☎ (284) 0110

西入間広域消防組合 ☎ (295) 0119

## 毛呂山町農業委員会委員

農業委員会は、農地などの利用関係の調査や、自作農の創設維持など、農業全般にわたる問題を総合的に解決することを目的とした機関です。平成27年4月に執行された選挙などで、11人の委員が決まりました。

### 選挙による委員(敬称略)

小高麗作(大谷木)、皆川徳一(下川原)、初野健一(滝ノ入/会長代理)、吉田忠幸(苦林)、小峯謙一(沢田)、清水逸司(川角)、福田敬(長)

## 選任による委員(敬称略)

波田二三雄(農業協同組合/会長)、関口隆(土地改良区)、渡邊五十男(農業共済組合)、村田忠次郎(議会)任期 平成30年5月2日まで

農業委員会事務局 ☎ 内線 178

## 公共下水道排水設備工事責任技術者共通試験

受験資格 次の①②③いずれかに該当または順ずる人

①高等学校の土木工学科または相当する課程を修了し

て卒業した、②高等学校卒業後、排水設備工事などの設計または施工に関し、1年以上の実務経験を有する、③排水設備工事などの設計または施工に関し、2年以上の実務経験を有する

試験日 11月1日(日)

試験場 埼玉工業大学(深谷市)

受験料 1万円

甲 8月10日(月)～9月18日(金)に郵送で申込み

※受験案内は、8月10日(月)から問合せ先で配布します。

乙 毛呂山・越生・鳩山公共下水道組合 ☎ 294-9333

## 「児童手当現況届」忘れずに提出を

児童手当を受給している人は、毎年「現況届」の提出が必要で、この届出は、毎年6月1日時点の、前年の所得や養育状況などを確認するものです。

引き続き6月分以降の手当を受給するために必要ですので、忘れずに提出してください。

役場子ども課児童係 ☎ 内

線 113・114

## 優良運転者を表彰します

次の①・②いずれにも該当する人 ①西入間交通安全協会員または旧越生交通安全協会員、②過去5年以上無事故・無違反で、他の運転者の模範となる人

甲・乙 9月15日(火)までに西入間交通安全協会(西入間警察署内) ☎ 289-0202

②に①免許証、②印鑑、③無事故・無違反証明書代630円を持参して申込み

## 予防接種の受け忘れはありませんか?

お子さんを感じ症から守る予防接種は、接種対象年齢を過ぎてしまうと、公費(無料)で受けられなくなります。母子手帳で、受け忘れがないかご確認ください。

特に、日本脳炎予防接種や、麻しん・風しん(MR)予防接種、一種混合予防接種の受け忘れが多くありますので、ご注意ください。

※接種スケジュールなどは、左記にお問い合わせください。

保健センター ☎ 294-5511

# 学びたい

## 「読み聞かせ ボランティア養成講座」

**日** 9月9日(水)午前10時〜正午  
**講師** 中田逸子さん(埼玉県立図書館おはなしボランティア指導者)

**場** 図書館2階視聴覚室

**内容** 読み聞かせの基本、絵本の選び方ほか

**宛** 町内在住・在勤・在学中  
読み聞かせの初心者

**定** 先着20人

**申・問** 8月19日(水)から図書館☎295-1015で受付(電話可)

## 高齢運転者の『シルバー・ ドライバー・ドック』

高齢運転者向けの講習です。運転技術やマナーを再確認しませんか。

なお、高齢者講習制度(70歳以上の免許更新時に受ける講習)ではありません。

**日** 9月9日(水)、23日(祝)午後1時40分〜4時40分(午後1時30分集合)

**場** 越生自動車学校

**宛** 普通一種自動車免許以上を有し、運転に支障のない65歳以上の人

**定** 各回10人程度

**料** 無料

**申・問** 実施の7日前までに役場生活環境課交通防犯係☎内線213へ申込み(電話可)

## 55歳からの

### 『大学開放授業』

在学生といっしょに様々な分野の授業に参加しませんか。各大学で経済政策、政治学、社会福祉、語学など様々な授業を開放しています。

**授業期間** 大学ごとに10月〜平成28年2月ごろ

**宛** 県内在住の55歳以上の人

**場** 埼玉大学、城西大学、東京電気大学など県内16大学、都内1大学

**料** 1科目あたり1万円程度

※詳しくは埼玉県ホームページ(☎<http://www.pref.saitama.lg.jp/a0603/4-tikarento.html>)をご覧ください。

**問** 埼玉県高齢者福祉課☎048-830-3263

## 『上級救命講習』

普通救命講習の内容(止血法やAEDの使い方)に加えて、外傷の応急手当や搬送法などを学びます。

なお、原則として普通救命講習修了者がステップアップを図る内容です。

**日** 9月20日(日)午前9時〜午後5時

**場** 消防署

**定** 先着20人

**料** 200円(テキスト代) ※講習終了後に、修了証を交付します。

**申・問** 8月31日(月)までに、西入間広域消防組合☎295-0119へ申込み

# ご参加を

## 『求人企業合同面接会』

県内企業が多数参加予定です。採用担当者と直接話してみましよう。

**日** 8月21日(金)午後1時〜4時(正午〜午後3時30分受付)

**場** 大宮ソニックシティビル

**宛** 平成28年3月に大学、短大、専門学校を卒業見込み

または1〜3年の既卒の人  
持ち物 履歴書複数枚

**料** 無料

**申** 不要

※入退場自由。

※参加企業は埼玉県雇用対策協議会ホームページ(☎<http://www.kotaiyou-saitama.ne.jp/>)に掲載します。

**問** 埼玉県雇用対策協議会☎048-647-4185

## 『ヒューマンフエスタ 2015 in 川越』

**日** 8月27日(休)午前10時〜午後3時30分

**場** ウェスタ川越

**内容** 菊池桃子さん(女優・戸板女子短期大学客員教授)による人権講演会、南古谷ウインドオーケストラによる演奏、人権作文の表彰発表、人権メッセージ



菊池桃子さん

**料** 無料

**申** 不要。先着順

**問** 埼玉県人権推進課☎048-830-2255

受賞おめでとうございます

- 春の叙勲 旭日重光章～私学振興功勞～  
丸木 清浩さん(毛呂本郷)
- 全国町村議会議長会表彰  
岡部 和雄さん(毛呂本郷)  
岡野 勉さん(西大久保)
- 埼玉県町村議会議長会表彰  
岡野 勉さん(西大久保)
- 関東スポーツ推進委員協議会表彰  
毛須 加代子さん(市場)
- 埼玉県スポーツ推進委員協議会～功勞賞～  
弓田 貴之さん(川角)

※カッコ内は行政区です。  
※平成27年1月1日から6月30日までの間に国や県から表彰を受けた人で、特に町などを通じて申請手続きを行った人を掲載しています。

地元商店による出店などが盛りだくさん！  
**サマーフェスティバル  
もろやま**

日にち 8月29日(土) 場所 総合公園

第1部		午後4時～6時30分 よさこい、民謡
第2部		午後7時～9時ごろ 花火大会

❗ 会場には駐車場がありません。「埼玉医科大学小田谷駐車場」または「武州長瀬駅南口ロータリー」から、無料シャトルバスをご利用ください。

問合せ サマーフェスティバル実行委員会(毛呂山町商工会内)☎(294)1545

「毛呂山町地域防災計画」改定  
**一部地区の避難所などが変わりました**

町では、町民皆さんの生命、身体、財産を災害から守るため、「毛呂山町地域防災計画」を定めています。

この地域防災計画を、一部改定しました。

主な変更内容は、次の3点です。

1 避難行動要支援者対策の項目ができました

災害発生時の避難に特に支援が必要な人の名簿を作り、その取り扱い方法などを定めました。

通常時は役場で名簿を保管し、災害時には警察・消防などに名簿を提供します。

2 「土砂災害警戒区域」および「土砂災害特別警戒区域」を追加しました

土砂災害警戒区域および土砂災害特別警戒区域の指定が完了しました。そのため、新たに追加された箇所(毛呂本郷、小田谷、阿諏訪、滝ノ入地区の一部)を記載しました。

変更のあった地区および避難所

地区	変更前	変更後
滝ノ入、阿諏訪	山根荘	風水害時のみ「第2光の家」(阿諏訪100-1) それ以外は「ウイズもろやま」
下川原、学園台、角木団地、日化団地	埼玉平成高等学校	「光山小学校」
町内全域		どなたでも「埼玉平成高等学校」に避難できるようになりました

3 避難所を一部変更しました

※新しい地域防災計画は、役場3階総務課、図書館または町ホームページでご覧いただけます。

☎ 役場総務課消防防災係  
内線311・313

スマートフォン・タブレット向けに  
町の情報を配信しています

LINE@  
毛呂山町公式アカウント



広報紙  
広報紙配信専用アプリ



詳しくは、QRコードからご案内ページをご覧ください。  
問合せ 役場秘書広報課☎(295)2112内線332



**電気柵事故に注意!!**

7月に静岡県で鳥獣による農作物被害を防止するために設置していた電気柵で、感電死亡事故が発生しました。電気柵を設置している人は、感電防止措置の確認や機械の点検を実施して、感電防止策を講じてください。

☎ 役場産業振興課農林係☎(295)2112内線172

# 募集します

## 町税徴収事務嘱託員募集

**勤務内容** 電話による町税納付勧奨および内部事務

**募集人数** 1人

**応募資格** 普通自動車運転免許を有し、パソコン操作に慣れている人

**勤務日時** 週2日、午前8時30分～午後5時15分

**賃金** 月額5万7000円

**採用予定** 9月1日(火)

**応募方法** 8月5日(水)～12日(水)に履歴書(写真貼付)を

役場税務課納税係へ提出(郵送可)

※履歴書は返却しません。

**問** 役場税務課納税係(内線

1008

## 「交通指導員」募集

**勤務内容** 児童・生徒の登下

校時の立哨指導

**募集人数** 若干名

**応募資格** 次の①～③全てに

該当する人 ①町内在住、

②20歳以上65歳未満、③交

通安全に熱意があり、健康な人

**勤務日時** 授業のある日の午前1時間および午後1時間30分程度

**賃金** 時給1500円

**採用予定** 8月31日(月)

**応募方法** 8月14日(金)までに

履歴書(写真貼付)を役場生活環境課交通防犯係へ提出(郵送可)

**問** 役場生活環境課交通防犯係(内線213)

## 自衛官採用試験

**募集職種** ①一般曹候補生、②

自衛官候補生、③航空学生

**応募資格** ①・②18歳以上27

歳未満、③高校卒業(見込含む)以上21歳未満

**応募締切** 9月8日(火)(必着)

**【採用説明会】**

**日** 8月8日(土)午後1時～4

時35分

**場** ウェスタ川越

**内容** 現役自衛官による説明

や質疑応答(約40分ごと)

※詳しくは、自衛隊埼玉地方

協力本部ホームページ(HP) <http://www.mod.go.jp/pcoc/saitama/> をご覧ください。

**問** 自衛隊埼玉地方協力本部

入間地域事務所(04-12923-4691)

## 「緑のカーテン」の 写真・エピソード募集

ゴーヤ・朝顔などのつる性の植物を、窓際でカーテンのように育てる「緑のカーテン」には、室温の上昇を抑えるだけでなく、節電や省エネ効果があります。

町では、皆さんのご自宅や職場に設置している緑のカーテンを、ホームページなどで紹介したいと考えています。ぜひ、ご応募ください。



泉野小学校 (平成26年撮影)

**問** 町内在住、在学、在勤の人

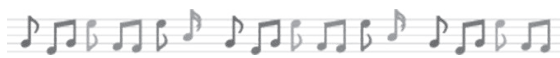
**募集締切** 9月30日(水)

**応募方法** 応募用紙に必要事項を記入し、写真を添付して生活環境課へ申込み(郵送可)

※応募用紙は、役場2階生活環境課、中央公民館、東公民館で配布しているほか、ホームページからもダウンロードできます。

**問** 役場生活環境課環境係(内線211)

## 第45回 芸能発表会



毛呂山町に在住、在勤の皆さんが、日ごろの練習の成果をステージで発表します。

カラオケ、舞踊、楽器演奏、フラダンスなど、バラエティにとんだ演目が盛りたくさん。皆さんお誘い合わせのうえ、ご来場ください。

**日時** 9月6日(日)

9:45～15:00ごろ

**場所** ウィズもろやま

**料金** 無料

**問合せ** 中央公民館

☎(294)1250



## 親子のためのクラシックコンサート 音楽の絵本 エレガンス



オカピ、ライオンなどの希少動物や、かわいいウサギたちが織り成す不思議なクラシックコンサートです。明るい曲、楽しい曲が盛りたくさん! ぜひ、ご家族でお楽しみください。

**日時** 10月25日(日)

13:30開場 14:00開演

**場所** ウィズもろやま

**出演** 金管五重奏「ズーラシアンブラス」  
バイオリンとピアノ「弦うさぎ」

**料金(全席指定)** 大人/1,000円

子ども(3歳以上小学生以下)/800円

※0歳から入場できます。3歳未満は無料、ただし座席を利用する場合はチケットが必要です。

※チケットは8月1日(出)からウィズもろやま窓口で発売中です。

**問合せ** ウィズもろやま ☎(295)3111



# ご相談を

## 「総合相談センター」

### 出張相談会（無料）

☎ 8月5日(水)、9月2日(水)、  
10月7日(水)、11月4日(水)午  
後1時30分～4時30分

☎ 日高市文化体育館ひだか  
アリーナ

☎ 相談方法 面談（1組1時間）  
相談内容 相続、遺言、登記、  
債務整理、成年後見、不動  
産の名義変更など

☎ 事前に予約専門電話 ☎ 0  
48-8338-7472へ  
要予約

☎ 埼玉司法書士会 ☎ 048  
-8003-7001

## 「障害年金講演会 ・個別相談会」

☎ 社会保険労務士が、障害年  
金に関する無料講演、相談会  
を行います。

☎ 8月30日(日)①午後1時30  
分～2時20分、②午後2時  
30分～4時

☎ 日高市文化体育館ひだか  
アリーナ

☎ 障害（身体、精神）のあ

る人やその家族など

☎ 内容 ①講演会、②相談会

☎ 申・問 事前に電話・フアク

ス、または当日会場で社会  
保険労務士年金サポート会  
☎ 04-2949-150  
7、FAX 04-2947-4  
015 渡部へ申込み

## 「全国一斉生活保護 110番」

☎ 9月6日(日)午後1時～4時

☎ 相談電話 ☎ 0120-05  
2-0888（通話料無料、  
当日のみ通話可能）

☎ 埼玉青年司法書士協議会  
石山司法書士 ☎ 048-4  
86-9473

## 埼玉県住宅相談窓口

☎ 毎日午前10時～午後7時  
※年末年始を除く。

☎ JR大宮駅コンコース西  
口埼玉県住宅供給公社「住  
まい相談プラザ」

☎ 内容 リフォームやマンシヨ  
ン管理、法律などの住宅に  
関する無料相談（専門相談  
は予約制）

☎ 相談方法 面談または電話  
☎ 埼玉県住宅相談窓口 ☎ 0  
48-658-3017

# レインボー情報

## 日高市栗料理レシピコンテスト

☎ 日高市の特産品「栗」を使  
ったレシピを募集します。

☎ 10月3日(土)に巾着田で開催  
する、投票式コンテストで決  
まる最優秀賞には、賞金10万  
円を贈呈！

☎ ぜひ、ご応募ください。  
☎ 次の①～④全てに該当す  
る事業者 ①日高市または  
近隣市町に事業所を有し店  
頭販売を行っていること、

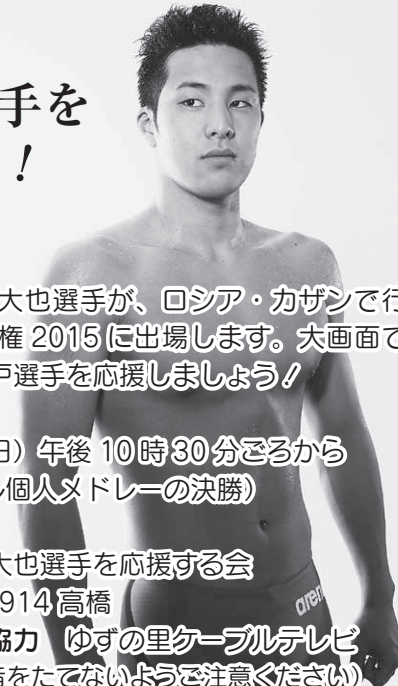
②栗を使用した和・洋菓子  
またはパンのレシピである  
こと、③コンテスト終了後  
に自社で店頭販売できるこ  
と、④他のコンテストなど  
に未発表で商品化されてい  
ないレシピであること

☎ 応募期限 8月31日(月)必着  
※詳しくは、日高市ホームペ  
ージ(☎ <http://www.city.hidaka.saitama.jp>)をご覧ください。

☎ 日高市栗料理レシピコン  
テスト実行委員会事務局  
(☎ 日高市産業振興課内) ☎  
042-989-2111

## 世界水泳選手権パブリックビューイング開催

### せとだいや 瀬戸大也選手を 応援しよう！



☎ 毛呂山町出身の瀬戸大也選手が、ロシア・カザンで行  
われる世界水泳選手権 2015 に出場します。大画面で  
試合を見ながら、瀬戸選手を応援しましょう！

☎ 日時 8月9日(日)午後10時30分ごろから  
(400メートル個人メドレーの決勝)

☎ 場所 中央公民館

☎ 主催・問合せ 瀬戸大也選手を応援する会

☎ ☎ 090 (3219) 2914 高橋

☎ 後援 毛呂山町 協力 ゆずの里ケーブルテレビ  
(開催は深夜のため騒音をたてないようにご注意ください)

## 生涯学習ボランティア 人材バンク制度



☎ 「毛呂山町生涯学習ボランティア人材バンク」は、技術、  
技能、特技を持つ皆さんを、講師や協力者として紹介  
する制度です。今まで多くの皆さんに、学校や自治会、  
町の講座などで活躍していただいています。ぜひ、ご  
登録・ご利用ください。

☎ 登録条件 町内在住で、趣味、芸術、語学、スポーツ、  
健康などの分野で、地域や学校の活動を指導（支援・  
協力）していただける個人および団体（資格の有無  
は問いません）

☎ 利用条件 町内の自治会、子ども会などの団体が地域  
で主催する学習会やイベント

☎ 申込み・問合せ 教育委員会生涯学習課学習支援係 ☎  
(295) 2112 内線 521

# 情報交換

## 「第9回彫刻教室」

(石ころアート)

石ころに絵を描いてみよう！ まったく違うものになるかも？

小学生以上ならごなたでも参加できる講座です。芸大出身の先生が指導します。

■/8月29日(土)午後1時〜4時  
 場/三和タジマ工場内(川角484) 料/材料費500円 申・固/三和タジマ(株)☎03-5954-5806  
 6イコダ、294-1221 小林

## 「町民卓球大会」

(シングルス)

■/9月6日(日)午前9時開会式  
 場/総合公園体育館 刈  
 /次の①〜②いずれかに該当する人 ①町内在住・在勤・在学、②毛呂山町卓球連盟の加入者(審判ができる人)  
 種目/①Aランク男子の部・女子の部(上級者)、②Bランク男子の部・女子の部(中級者)、③Cランク男子の部

女子の部(初心者)、(リーグ戦の後、上位・下位グループに分けてトーナメントを行います) 試合方式/11本5ゲームマッチ 使用球/硬式40mmプラボールとセルロイド白の選択 料/500円(当日欠席の場合も後日入金) 申・固/8月25日(火)までに、毛呂山町卓球連盟松田(〒350-0465岩井西1-17-6) ☎・固 295-0624

へ、①住所、②氏名、③連絡先、④種目、⑤性別を記入し郵送(封筒に「卓球試合申込み」と明記)またはファクスで申込み  
 ※申込用紙は、特にありません。チームなど複数人がまとめて申し込む場合は、実力順に記入してください。

## 「ソフトテニス」

初心者教室

誰でも簡単にできる、ソフトテニスの初心者教室を開催します。休日の運動や健康管理に参加しませんか。

■/9月6日(日)、13日(日)、20日(日)、21日(祝)、23日(祝)午前9時〜正午(全5回) 場/川角公園テニスコート 刈/小

## 「初心者硬式テニス教室」

学3年生以上 料/無料 申・固/8月29日(土)までに、毛呂山町ソフトテニス連盟会長二宮 ☎・固 294-2055へ申込み

■/9月6日(日)、13日(日)、27日(日)午前9時〜正午(全3回) 場/川角公園テニスコート 刈/町内在住の中学生以上 料/1000円(申込み時に支払い) 持ち物/硬式ラケット、テニスシューズ主催/毛呂山町テニス協会 申・固/8月30日(日)までに、☎・固 295-1201川井へ申込み

## 「毛呂山町民ゴルフ大会」

町民の親睦と健康増進のため、ゴルフ大会を開催します。ふるつてご参加ください。

■/9月7日(月) 場/鶴ヶ島ゴルフ倶楽部(滝ノ入1724) 刈/町内在住・在勤の人とその関係者(性別および年齢不問) 大会方式/男女別(部門別に表彰、参加者全員に参加賞あり) 競技方法/18ホール新ペリア方式 料/1万3000円(プレー費

1万円、参加費3000円) 定/200人 申/8月15日(土)までに、申込用紙に必要事項を記入し、毛呂山町ゴルフ連盟事務局柘沼(〒350-0461中央3-38-2)へ郵送で申込み

※申込用紙は、大類グラウンド、総合公園体育館、中央公民館、東公民館、リンクスGCに配架しています。

■/毛呂山町ゴルフ連盟会長 大場 ☎080-3472-7077

## 第7回「コンパクトカメラ愛好会写真展」

コンパクトカメラ愛好会の写真展を開催します。ぜひ、お越しください。

■/9月11日(金)正午〜午後5時、12日(土)午前9時〜午後5時、13日(日)午前9時〜午後4時 場/中央公民館展示室 固/☎294-6309 小沢

## グラウンドゴルフ「クローバー会」会員募集

中高年の皆さん！ グラウンドゴルフをとおして、1日1万歩を歩きましょう。グラ

ウンドゴルフは、初めての人もすぐに見えるパターンゴルフのような個人競技です。心身ともに鍛えられ、ストレス解消にもなります。

クローバー会は現在、60〜80歳代の38人で活動しています。見学、ご参加をお待ちしています。

■/毎週火曜日および木曜日午前9時〜正午(季節によって変更あり) 場/大類グラウンド 料/年額1000円 固/☎080-8718-8226日井または☎294-8226菊池

## 「ツールペイントダブル」会員募集

木、ガラス、ブリキ、布などにヨーロッパの伝統技法を用いて絵を描く「ツールペイント」を、いっしょに楽しむ仲間を募集しています。

レッスンの見学、体験などお気軽にお問い合わせください。

■/第2・4水曜日午前10時〜正午 場/東公民館 講師/利根川直子さん 料/月額2000円 固/☎080-2251-9046中澤

ついにスタート

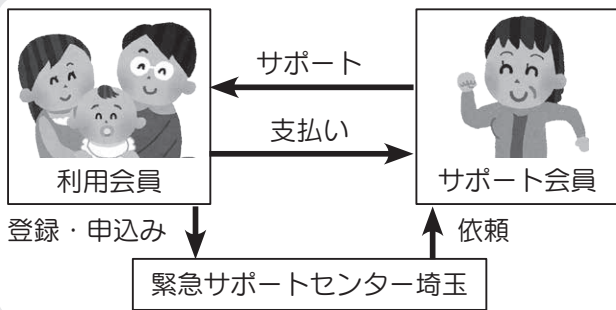
# 毛呂山町 ファミリー サポート事業



☎ 役場子ども課子育て支援係 ☎(295)2112内線139  
緊急サポートセンター埼玉 ☎048(297)2903

## ▶ファミリーサポートとは

サポートを受ける人(利用会員)と、サポートする人(サポート会員)が、緊急サポートセンター埼玉の仲介を通じて、有償で地域の子育てを応援する活動です。



## ▶サポート内容

- ・保育所や幼稚園、学校などへの送迎や、その前後の預かり
- ・病児や病後児の預かりなど

## ▶利用方法

### step1. 会員登録

緊急サポートセンター埼玉 のホームページ  
(<http://byoujichoiku.blog.shinobi.jp/>)で会員登録

### step2. サポート依頼

利用日時が決まったら、緊急サポートセンター埼玉に電話依頼

予約電話 ☎048(297)2903

受付時間 午前7時～午後10時(土・日曜日可)

## ▶料金表

### ファミリーサポート (通常時)

時間	金額
7:00～19:00	1時間あたり 700円
上記以外の時間帯	1時間あたり 900円

### 緊急サポート (急な依頼、病児の預かり、宿泊)

時間	金額
7:00～19:00	1時間あたり 900円
上記以外の時間帯	1時間あたり 1,100円
宿泊 (18:00～翌9:00)	1泊につき 10,000円

## 「里親入門講座」

私たちの周りには、やむを得ない事情で、家族と暮らすことのない子どもがいます。様々な背景を持つ子どもたちの家族となり、温かく成長を見守り育ててくれる里親さんを募集しています。

そこで、里親制度への理解を深めるため、講座を開催します。ぜひ、ご参加ください。

☎/9月5日(出)午後2時～4時 場/リリックおがわ(小川町大塚55-2) ☎/県内在住で里親制度に関心がある

人 内容/①里親養育体験談、②里親制度説明、③個別相談 定/先着40人 料/無

☎223-4152 田/川越児童相談所

## 武蔵越生高等学校文化祭「第50回けやき祭」

今年野外ステージも登場! 誰でも楽しめる文化祭です。ぜひ、お越しください。

☎/9月12日(出)午前10時～午後3時、13日(出)午前9時～午後3時 場/武蔵越生高等学校 田/武蔵越生高等学校 ☎292-3245

## 川越女子高等学校文化祭「紫苑祭」

☎/9月12日(出)午前11時～午後4時、13日(出)午前9時30分～午後4時(入場は午後3時30分まで) 場/川越女子高等学校 田/紫苑祭実行委員会 ☎222-3511

## 「ウエスタ川越矯正展」

☎/9月12日(出)、13日(出)午前10時～午後4時 場/ウエスタ川越(駐車場に限りがありますので、公共交通機関をご利用ください) 内容/矯正

## 毛呂山特別支援学校「学校公開」

☎/9月15日(出)午前9時30分～正午 場/毛呂山特別支援学校(川角1024-1、駐車場有り) ☎/入学・転学

を考えている人、特別支援教育に興味のある人、教育関係者など 内容/学校説明、授

行政の紹介パネルや居室模型の展示、全国刑務所作業作品の展示販売、地域協賛店による販売、ステージイベントなど 田/川越少年刑務所 ☎242-0226

## 8月は経済産業省主唱の 電気使用安全月間です



関東電気保安協会

<http://www.kdh.or.jp/>



ほくは安全エレちゃん

業見学など 田/埼玉県立毛呂山特別支援学校 ☎294-7200