

インフォメーション

毛呂山町役場

☎ (295) 2112

FAX (295) 0771

HP <http://www.town.moroyama.saitama.jp>

公共施設電話案内

- 図書館 ☎ (295) 1015
- 中央公民館 ☎ (294) 1250
- 東公民館 ☎ (295) 2277
- 歴史民俗資料館 ☎ (295) 8282
- 総合公園体育館 ☎ (294) 7179
- 保健センター ☎ (294) 5511
- ウィズもろやま、社会福祉協議会 ☎ (295) 3111 FAX (295) 7258

日……日 時	場……場 所
定……定 員	対……対 象 者
料……料 金・費 用	FAX……ファクス番号
申……申 込 み	問……問 合 せ 先
☎……電 話 番 号	
✉……電 子 メール ア ド レ ス	
HP……ホ ー ム ペ ー ジ ア ド レ ス	

電子申請用QRコード



毎月末の日曜日は納税相談
納入窓口を開設しています

税金

休日納税相談窓口 11月30日(日)
午前9時～午後3時

場・問 税務課納税係 ☎ 内線 193・194

介護保険料・後期高齢者医療保険料

休日納入窓口 11月30日(日)
午前9時～午後3時

内容 保険料の納入、口座振替の申込み
(通帳と銀行届出印が必要)、納入相談

場・問 高齢者支援課保険係 ☎ 内線 158・159

お知らせ

重度心身障害者医療費 助成対象者が変わります

町では、心身に重度障害のある人を対象に、保険診療にかかる医療費の自己負担額を助成しています。この助成の対象が、平成27年1月から一部変更になります。

※平成26年12月以前から助成を受けている人については変更ありません。

新たに対象となる人 精神障害者保健福祉手帳1級所持者(精神病床への入院費用は対象外)

対象外となる人 65歳以上で

重度心身障害者となり、平成27年1月1日以降に手帳が交付された人

※ご不明な点は、左記へお問い合わせください。

問 役場福祉課障害福祉係 ☎

内線116・117

海外療養費の申請について

国民健康保険に加入している人が、海外へ渡航中に診療を受け、その診療が保険適用となるものだった場合には、帰国後に海外での療養費を申請できます。

※ただし、始めから治療目的で渡航した場合や、保険適用とならない治療は対象となりません。

【申請に必要な書類】

・診療内容の明細と領収明細書の原本(外国語)

・診療内容の明細と領収明細書の和訳(項目ごと詳細に明記)

・世帯主名義の預(貯)金通帳

・印鑑

・パスポート

※申請手続きについての詳細は左記にお問い合わせください。

問 役場住民課国保年金係 ☎

内線127・128

年末調整や確定申告の際は、国民年金保険料も忘れずに!!

平成26年中に納めた国民年金保険料は、全額が社会保険料控除の対象となります。また、ご家族の国民年金保険料を納付した場合も、実際に納

年末調整や確定申告の際は、国民年金保険料も忘れずに!!

平成26年中に納めた国民年金保険料は、全額が社会保険料控除の対象となります。また、ご家族の国民年金保険料を納付した場合も、実際に納

付した人がその保険料を申告できます。年末調整や確定申告で国民年金保険料を申告する場合には、社会保険料(国民年金保険料)控除証明書または領収証書が必要です。

◆控除証明書の送付時期

平成26年1月1日から9月30日までに納付があった人は11月上旬に、10月1日から12月31日までに初めて納付した人は、平成27年2月上旬に送付されます。

※控除証明書は、日本年金機構本部から送付されますので、大切に保管してください。

問 日本年金機構控除証明書

専用ダイヤル ☎ 0570-

058-555(ナビダイヤル)、(050)から始まる

電話でおかけになる場合は、
03-6700-1144、
11月4日(火)〜平成27年3月
16日(月)〜金曜日午前9時
〜午後7時、第2土曜日午
前9時〜午後5時)

※祝日および平成26年12月29
日〜平成27年1月30日は除く

子育て世帯臨時特例給 付金の申請受付中!

申請は、もうお済みでしょ
うか? 申請期間は、平成26
年12月12日(金)までとなつてい
ますので、ご注意ください。

※支給対象者については、事
前に通知しています。

☎ 役場子ども課児童係 ☎ 内
線113・114

毛呂山・越生都市計画の 変更案の縦覧について

毛呂山・越生都市計画「用
途地域」の変更にあたり、都
市計画法第17条に基づく都市
計画(案)の縦覧を次のとおり
行います。

【都市計画案の縦覧】

内容 「毛呂山・越生都市計
画用途地域」の変更案(鳩山町
決定)

期間 11月6日(休)〜11月20日

(内午前8時30分〜午後5時
15分(土・日を除く))

場所 毛呂山町役場まちづく
り整備課、越生町役場まち
づくり整備課、鳩山町役場
まちづくり推進課

【案に対する意見書の提出】

☎ 毛呂山町、越生町および
鳩山町の住民および利害関
係人

提出方法 ①提出日、②住所、

氏名(自署または記名押印)、
電話番号、③都市計画変更
案の名称、④意見を記載し
た書面を持参または郵送(様
式は自由)。

期限 11月20日(木)午後5時15
分まで(必着)

提出先 鳩山町まちづくり推
進課 ☎ 2350-0392 所
在地記入不要)

☎ 鳩山町役場まちづくり推
進課 ☎ 2909-5893

都市計画法第34条第11号区域 内で建築できる用途の変更

11号区域内で建築できる建
物用途を「専用住宅、小規模
店舗など」から「専用住宅のみ」
へ変更しました(平成27年4月
1日施行)。従前の用途で開発
を行う場合は、平成27年3月

31日までに開発許可を受ける
必要があります。開発の相談
や手続きは、お早めにお願
いします。

☎ 役場まちづくり整備課都
市計画係 ☎ 内線143、開発
建築係 ☎ 内線144・145

「税を考える週間」

11月11日(火)〜17日(月)は、「税
を考える週間」です。

租税の意義や役割について、
あらためて考えてみませんか。
※税に関する情報は国税庁
ホームページ(www.nta.go.jp)
をご覧ください。

☎ 川越税務署 ☎ 2350-9
411(自動音声案内)

荒川緑肥を 無料配布します

荒川上流河川事務所が管理し
ている荒川などの堤防の刈草か
ら作った堆肥を配布します。た
だし、販売などを目的としてい
る人には配布できません。

応募期間 12月12日(金)まで(当
日消印有効)

応募方法 往復はがき(よりの
募)(応募多数の場合は抽選)

配布量 制限なし
配布期間 平成27年1月26日

(月)〜2月7日(土)を予定(2月
1日を除く)。

※詳しくは、荒川上流河川事
務所ホームページ(<http://www.ktr.mlit.go.jp/arajo/>)
または事務所、出張所、役場
に置かれている応募要領をこ
覧ください。

☎ 荒川上流河川事務所 ☎ 2
46-1031

風しん抗体検査を 受けましょう

妊娠初期の女性が風しんに
かかると、障害をもった赤ちゃ
んが生まれる可能性があります。
特に妊娠を希望する女性
は検査を受けてください。

県内在住の人は、県が契約
している医療機関で無料で検
査を受けられます。

☎ 16歳〜49歳で妊娠を希望
する女性と配偶者(事実婚を
含む)、または抗体価が低い
妊婦の配偶者

期間 平成27年3月31日(火)まで

※詳細は、県ホームページ(http://d://www.pref.saitama.lg.jp/page/fusinn-kanzya_zouka.html)をご覧ください。
☎ 埼玉県疾病対策課 ☎ 04
8-830-6567

ご参加を

ふれあい東公民館〜昔の遊びをよこしてみよう〜

おじいちゃん、おばあちゃんにいろいろな遊びを教えてくださいませんか！

日 12月13日(土)午後1時〜3時

場 東公民館

内容 昔の遊び(ペーコマ、メロンコ、竹馬、紙飛行機など)

※事前の申込みは必要ありません。当日、東公民館へ直接遊びに来てください。

問 東公民館 ☎295-2277

食改さんによるヘルシークッキング

食生活改善推進員が生活習慣病予防に役立つレシピを伝授します。

日 12月5日(金)午前9時30分

場 お風(こ)

場 保健センター栄養指導室

定 先着15人(町内在住者)

持ち物 エプロン、三角巾、ふきん2枚

料 300円(食材料費)

申・問 11月10日(月)〜28日(金)

に保健センター ☎294-5511で受付(電話可)

秋のライブラリー・コンサート

〜はじめてクラシック

&運動会の音楽

大作作曲家たちの本格クラシックを堪能したあとに、運動会の有名な曲を生演奏で聞いてみませんか。

日 11月30日(日)午後2時〜2時40分

場 図書館2階視聴覚室

定 町内在住・在勤・在学の人(小学生以上)

定 先着50人

演奏 比企交響楽団アンサンブル「ウーヴァ」

申・問 11月7日(金)午前9時30分から図書館 ☎295-1015で受付(電話可)

新聞エコバックを作ろう

日 11月19日(水)午後2時〜4時

場 図書館2階視聴覚室

定 どなたでも

定 先着30人

持ち物 新聞紙2〜3日分、手拭き用タオル、ガフス製のドレッシングびん

料 2500円

申・問 11月5日(水)午前9時30分から図書館 ☎295-1015で受付(電話可)

旭台保育園「園庭開放」

日 12月8日(月)午前10時〜11時

場 旭台保育園

定 未就園児の親子

定 おおむね5人〜10人

内容 園庭での自由遊び(雨天時はホールで遊びます)

問 旭台保育園 ☎294-0857

商工会青年部のクリスマスイベント

〜あなたの家にサンタがやってくる〜

商工会青年部員が、サンタクロースに扮してクリスマスイブに家庭を訪問し、お子さんに夢とプレゼントを届けます。

訪問日時 12月24日(水)午後7時〜9時(ころ)

内容 プレゼントのお届け訪問

応募資格 町内在住で未就学児のいる家庭

定 50軒(先着順)

※レディースサンタ役の女性も募集しています。

申・問 11月28日(金)午後5時までに、毛呂山町商工会 ☎

294-1545に申込み

人権を考える「県民の集い」

人権尊重社会をめざす県民運動強調週間での記念事業として開催します。

日 11月29日(土)午前9時30分〜午後3時45分

場 加須文化・学習センター「パストラルカぞ」(加須市上三保2255)

内容 高橋元太郎さん(俳優)による人権講演会、県立不動岡高校応援部とチアダンスチームによる応援演舞、法務省人権擁護委員による人権相談など

※入場無料(先着順)

問 埼玉県人権推進課 ☎048-830-2258

川越市場まつり

日 11月23日(例)午前8時〜午後1時

※商品が売切れ次第終了。

場 埼玉川越総合地方卸売市場(川越市大袋650)

内容 マグロの解体ショー、マグロ漬丼・海鮮丼・鯛のつみれ汁・海鮮串焼きほか

食べ物販売、青果物模擬せ

り、青果物・水産物の販売
※詳しくはホームページ(HP) <http://www.kawashijyo.co.jp> をご覧ください。

問 川越総合卸売市場(株) ☎40-2246

川越燻正展

日 11月8日(土)午前9時30分〜午後3時

場 川越少年刑務所(川越市南大塚6-40-1)

内容 施設運営を紹介したパネル、作業製品の展示販売、地域協賛店による出店、ステージイベントなど

※入場無料。駐車場あり。

問 川越少年刑務所 ☎242-0226

地球観測センター

施設一般公開

日 11月8日(土)午前10時〜午後4時(入場は午後3時30分まで)

場 宇宙航空研究開発機構地球観測センター(鳩山町大字大橋字沼ノ上1401)

内容 施設設備公開、宇宙から見た地球の画像、JAXA職員による講演会など

料 無料

地球観測センター ☎ 29
8-1200

**町民卓球大会
(ダブルス)のお知らせ**

日 11月9日(日)午前9時開会
総合公園体育館

種目 男子ダブルス(一般・シニア)、女子ダブルス(一般・シニア)、混合ダブルス(男女の試合終了後、希望者間の抽選にて実施)
※シニアは2人の合計年齢が110歳以上。

試合方法

リーグ戦を行い上位グループ、下位グループに分けてのトーナメント方式。11本5ゲームマッチ(使用球▽硬式40ミリメートル白ボール)
※ただし、出場者数により変更となる場合もあります。
料 1チーム1000円(試合当日に集金。当日棄権の場合でも後日参加費を納入してください。)

参加資格

町内在住・在勤・在学の人または毛呂山町卓球連盟に加盟している人(審判ができること)

申込方法

郵送の場合/封筒に「卓球試合申込み」を表記し、用紙に住所・電話番号

号・氏名・種目・男女別を記入(形式は特になし。チームで申込む場合は実力順で記入)、ファックスの場合/住所・電話番号・氏名・種目・男女別を記入して左記へ申込み(形式は特になし)

日 11月7日(金)までに卓球連盟松田(T350-0465)毛呂山町岩井西1-17-6 ☎ FAX 295-0624へ申込み

**介護就職デイ 西部地区
福祉の仕事就職面接会**

日 11月19日(水)午後1時~3時30分(受付/正午~午後3時)

場 川越プリンスホテル3階(川越市新富町1-22)

福祉の仕事希望している人、ハローワークに求職登録している人
持ち物 履歴書(複数)、ハローワークカード

日 ハローワーク飯能 ☎ 042-974-2345

地域企業合同説明会

日 11月20日(木)午前11時~午後4時
アルカーサル迎賓館川越

(鶴ヶ島駅西口徒歩1分)

今後の就職や転職のために、地元企業の業務内容などを知りたい人(保護者可)
※お子さんの託児サービス(無料)があります(お子さん1人につき最大1時間、対象は0歳~未就学児)。
※会場では、就職の面接に役立つメイク方法やカラーコーディネートなどのコーナーも設けます。また、地域で人気のスイーツ、ジェラートの販売もあります。

日 鶴ヶ島市女性センター ☎

287-4755

求人企業合同面接会

県内企業多数参加予定です。採用担当者と直接話してみましょ。

日 11月20日(木)午後1時~4時(受付は正午~午後3時30分)

場 大宮ソニックシティビル4階市民ホール

対 平成27年3月大学・短大・専門学校卒業見込者および1~3年内の既卒者
その他 予約不要、入退場自由

第21回『毛呂山町産業まつり』

日時 11月15日(土)午前10時~午後4時
16日(日)午前10時~午後3時
場所 毛呂山総合公園(大谷木443)
内容 各種イベント、販売など
問合せ
商工部門:毛呂山町商工会 ☎(294)1545
農業部門:JAいるま野毛呂山支店 ☎(294)2033
総合窓口:毛呂山町産業まつり実行委員会事務局(役場産業振興課商工観光係内) ☎(295)2112内線173

第15回『鎌北湖紅葉まつり』

日 毛呂山町観光協会事務局(役場産業振興課内) ☎(295)2112内線175


日時 11月24日(振休)(小雨決行)
場所 鎌北湖畔

■ゆず娘写真撮影会
開催時間 午前10時~正午、午後1時~3時
※からみもち、ゆず湯の無料サービスもあります。
■写真コンクール
①ゆず娘写真の部/7月26日・11月24日の写真撮影会で撮影した未発表の作品
②風景写真の部/1年以内に町内で撮影した未発表の作品
③観光写真の部/1年以内に町内で撮影した未発表の作品
※詳しくは、役場1階町民ホール、両公民館、町内写真店などにおいてある応募要項をご覧ください。

由、履歴書複数持参、求人情報を来場者全員に配布
※参加企業名はウェブサイトに掲載(<http://www.kotai-kyou-saitama.ne.jp>)
日 埼玉県雇用対策協議会 ☎ 048-647-4185

**1つ寄りありがとう
1つれいまつた**

町政一般に対する寄附として
▽8万円
中央商事協力会 様



学びたい

普通救命講習会

日 12月14日(日)午前9時〜正午
場 西入間広域消防組合消防署
定 先着20人
料 200円(テキスト代含む)
申・問 11月1日(出)〜30日(日)に、消防署 ☎295-0111 へ申込み

※講習終了後、修了証を交付します。

メンタルヘルス講演会

ストレスと上手に付き合い、自分の心と体をより良い状態に保つ方法について学びます。
日 11月29日(出)午後2時〜3

時30分

場 坂戸市ワークプラザ(坂戸市石井2327-5)

講師 庄野伸幸のぶゆきのぶ臨床心理士(埼玉医科大学精神神経科・心療内科助教)

料 無料

申・問 11月7日(金)から保健センター ☎294-5511 へ申込み(電話可)

ももこ主催

メンタルヘルス講演会

誰もがなりうる心の病気。ひとりで悩まないで、学び、ここで心を軽くしましょう!
日 11月12日(水)午後1時30分〜3時30分(午後1時受付)

場 ウィズモろやま会議室

講師 松浦幸子ゆきこさん(心の居場)

第30回中央公民館まつり

問 中央公民館 ☎(294)1250

中央公民館の利用サークルによる1年間の発表の場です。サークル皆さんの学習成果を、ぜひご覧ください。

日時 12月6日(土) 午前9時30分〜午後4時30分
 12月7日(日) 午前9時30分〜午後4時

場所 中央公民館
内容 展示、舞台、体験教室、模擬店
 ・体験教室(手話、絵手紙、茶道、箏曲、ビーズ、リース)
 ・模擬店(やきそば、綿菓子、ポップコーンなど)
 ※体験(一部有料)、模擬店は日によって変わります。

所「クッキングハウス」代表)ほか

主催 精神保健福祉ボランティアグループももこ

※入場無料。申込み不要です。

問 毛呂山町社会福祉協議会 ☎295-3111

肝臓病教室

日 ①11月22日(出)午前10時〜正午、②平成27年1月24日(出)午前10時〜正午
場 毛呂山町保健センター

内容 ①脂肪肝、②C型肝炎

料 無料

申・問 埼玉医科大学病院医務部肝臓病相談センター ☎276-2038へ電話にて申込み

シルバー・ドライバー・ドック

高齢運転者再教育を実施します。この機会に、運転技術や運転マナーを再確認してみませんか。なお、高齢者講習制度(70歳以上の免許更新時の講習)とは異なります。

日 11月12日(水)、26日(水)午後1時40分〜4時40分

※午後1時30分までにお集まりください。

場 おこせ自動車学校
対 運転に支障のない65歳以上のの人

定 おおむね5人〜10人

持ち物 運転免許証

料 無料

申・問 実施日の7日前までに、役場生活環境課交通防犯係 ☎内線213に申込み(電話可)

レインボー情報

鶴ヶ島市指定無形文化財「高倉獅子舞」

日 11月2日(日)、3日(祝)午後1時から

場 2日(日)/高倉日枝神社を出发後、稻荷神社および高福寺跡、3日(祝)/高倉日枝神社

※見学は3日(祝)がおすすめです。

問 鶴ヶ島市教育委員会社会教育課 ☎285-2194

第29回鶴ヶ島市産業まつり

日 11月8日(出)、9日(日)午前10時〜午後4時(雨天決行)

場 鶴ヶ島市運動公園

内容 商工業者による露店、市の特産品・商品の展示および販売、G-1グランプリinつるがしま2014、各種イベントなど

問 鶴ヶ島市産業振興課 ☎271-1111

第24回日高市民まつり

日 11月8日(出)午前10時〜午後4時、9日(日)午前9時〜午後3時

場 日高市文化体育館「ひだかりアリーナ」およびその周辺

内容 農商工業者などによる展示と販売、郷土芸能、フリーマーケット、戦隊ショー、子ども広場など

問 日高市民まつり実行委員会事務局 ☎042-989-2111

川島町農業商工祭

日 11月23日(祝)午前9時30分〜午後3時

場 平成の森公園および町民体育館(川島町下八ツ林923)

内容 地元農産物の品評・即売、企業展示、動物ふれあいコーナー、田園戦士かわじまんショーなど

問 農業商工祭運営委員会事務局(川島町農政産業課) ☎299-1760

11月23日(祝)
(小雨決行)

第16回 もろやまゆずの里ウォーク

☎ 中央公民館☎(294)1250、FAX(294)1040、✉kkoumin@town.moroyama.saitama.jp

Aコース (14km・舗装路中心)

受付 午前9時～9時30分

Bコース (7km・舗装路中心)

受付 午前10時～10時30分

Cコース (14km・山道中心)

受付 午前9時～9時30分

※コースは3種類、ご自分のペースでお楽しみください。

※各コースとも受付後、随時スタートです。

※最終ゴールは午後3時まで。

受付・出発・解散 役場前駐車場

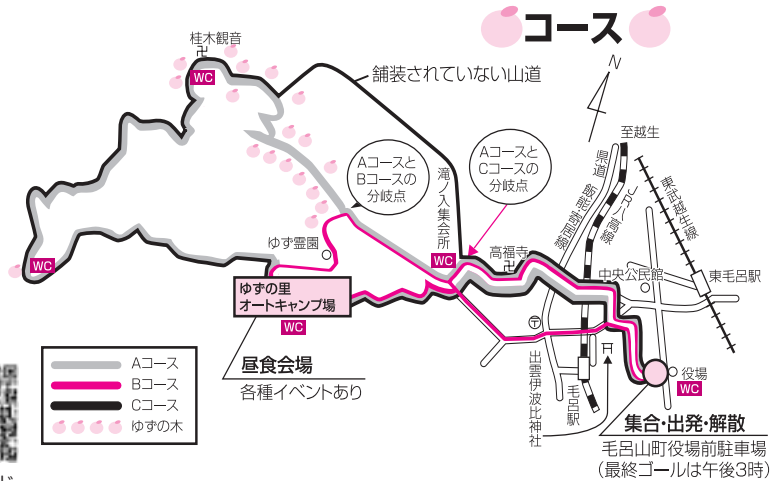
参加費 200円(保険代など)

持ち物 弁当・水筒・雨具

申込み 電話またはファクス・電子メール、毛呂山町ホームページの電子申請で、①氏名(複数参加の場合は代表者)、②電話番号、③参加人数、④参加コースを中央公民館「ゆずの里ウォーク」係へお申し込みください
(HP <http://www.town.moroyama.saitama.jp>)



QRコード



お楽しみイベント

場所 昼食会場(ゆずの里オートキャンプ場)

- ゆず湯のサービス(数に限りがあります)
- 滝ノ入獅子舞保存会による獅子舞の実演
- 地元特産物の直売コーナー、軽食コーナー
- 親子ふれあいゲーム大会

毛呂山町の職員を募集します!

☎ 役場総務課職員係 ☎(295)2112内線316

試験職種	受験資格(生年月日など)	採用予定人員
技術職(建築)	昭和44年4月2日以降に生まれた人で、一級建築士の資格を有する人	若干名

※学歴不問。また男女は問いませんが、次のいずれかに該当する人は受験できません。

- 1) 日本国籍を有しない人
- 2) 地方公務員法第16条に規定する欠格条項に該当する人

○応募期間 11月4日(火)～18日(火)
(郵送の場合は期間内消印有効)

○受付場所 毛呂山町役場(庁舎3階)総務課職員係
※申込書の配布は、11月4日(火)から上記受付場所において配布します。また、郵送も行いますので電子メールまたは電話でお知らせください。

○応募方法
応募書類に必要な事項を記入し、受験票の裏面に52円切手を貼り、総務課職員係へ提出してください。なお、郵便により申し込む場合は、封筒の表に(採用試験)と朱書きしてください(受験票の写真は、脱落のおそれがあるので、郵送時には貼らないでください)。申込書を受理した後、内容について審査し、後日、受験票を郵送します。11月26日(水)までに受験票が到着しないとときは、申し出てください。

試験当日は、受験票に必ず写真(最近6か月以内に

撮影した上半身脱帽正面向きの縦4センチ×横3センチ)を貼って、持参してください。試験当日、写真の貼っていない人は受験できません。

○試験の日時・会場・試験内容

論文試験 11月30日(日)
受付開始 午前8時30分
試験会場 毛呂山町役場201・202 会議室(毛呂山町中央2-1)
※1,200字以内。論題は当日発表。

面接試験 12月7日(日)
試験会場 毛呂山町役場
※試験の時間については、論文試験終了後に連絡します。

○合否の発表

採用試験の合否については平成27年1月中旬までに通知します。

○採用の方法

採用試験合格者は、採用候補者名簿に登載されたうえで、原則として平成27年4月1日以降の採用となります。

○給与

大卒初任給(地域手当を含む)184,164円
※一定の経歴がある場合は、この金額に所定の額が加算されます。

※ご不明な点は、上記までお問い合わせください。

募集します

町立小・中学校 臨時職員募集

職種 児童生徒支援員
募集人数 若干名
応募要件 児童生徒の健全育成に対して、幅広い見識のある人

職務内容 学校生活全般への支援（普通学級・特別支援学級での支援）
勤務日時 月～金曜日（1日5～6時間）、月20日程度
賃金 時給810円

勤務期間 平成27年3月30日（月）まで
選考方法 面接および論文試験（400字程度）

甲 履歴書（写真貼付）を教育委員会学校教育課へ提出
乙 教育委員会学校教育課学務係内線532

歴史民俗資料館 臨時職員募集

職種 出土品整理作業員
募集人数 2人

応募資格 心身ともに健康な人
勤務内容 出土品の洗浄、製図

など

勤務日時 火～金曜日午前9時～午後3時（1日5時間）、月10日程度
賃金 時給810円

勤務場所 歴史民俗資料館
採用時期 11月中旬から

甲 11月9日（日）までに履歴書（写真貼付）を歴史民俗資料館へ提出
その他 兼職不可

乙 歴史民俗資料館 ☎295-8282

西入間広域消防組合 消防職員募集

職種 消防職
募集人数 若干名

応募資格 平成元年4月2日～平成9年4月1日に生まれた人で、大学・短期大学（同等の学歴を含む）および高等学校を卒業または卒業見込みの人

採用試験 一次試験／12月7日（日）（場所▽西入間広域消防組合）、二次試験／12月下旬ごろ（場所▽西入間広域消防組合）

試験案内 11月4日（火）から西入間広域消防組合総務課で配布（土・日・祝日を除く

午前9時～午後5時）

※試験案内は消防組合ホームページ（<http://www.119-nishiuma.jp/>）からダウンロードできます。

甲 11月25日（火）～27日（木）に申込書を西入間広域消防組合へ提出（午前9時～午後5時）（郵送可）
乙 西入間広域消防組合総務課 ☎295-0147

「リプロもったいない工房」 ボランティア会員募集

リプロもったいない工房では、家庭から不用品として出された家具やおもちゃなどの再生、木工品の製作、和服のリメイクなどのリサイクル活動を行っています。

乙 構成市町在住者
内容 木工品・布製品の創作、家具・おもちゃ・雑貨などの修繕・再生、販売会などの修繕・再生、販売会など

丙 川角リサイクルプラザ内
丁 月～金曜日午前9時～午後4時（参加は、原則週1回半日以上）

甲・**乙** 川角リサイクルプラザ ☎294-4115（月～金曜日午前8時30分～午後5時）

ご推薦ください ほのぼの賞

～コミュニティづくりの功労者に贈ります～

甲・**乙** 毛呂山町コミュニティ協議会事務局（役場総務課自治振興係内）☎(295)2112内線313

毛呂山町コミュニティ協議会では、明るく住みよいまちづくりのため、地道に活動している個人や団体に対して「ほのぼの賞」を贈り、その活動を称えます。皆さんのまわりで該当する人がいましたら、ぜひご推薦ください。

■対象となる活動の内容

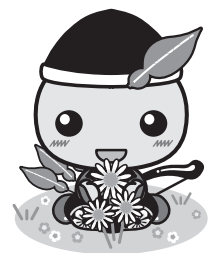
- 「心のふれあいを深める活動」**
- ・常時、温かな心で人に接して、人びとの胸に善意の灯をともしている
 - ・身体の不自由な人たちへの慰問、激励、各種の奉仕を自主的に行っている
- 「健やかな心・身体を育てる活動」**
- ・青少年健全育成に努めている
 - ・スポーツ、レクリエーションを地域に普及させている活動および競技などが、他の模範となっている
- 「住みよいふるさとをつくる活動」**
- ・町を汚しているゴミ、空き缶、広告物などの解消や街路、公園、広場など身近な環境の保全、整備活動および資源のリサイクル活動などを自主的、積極的に行っている。
- ※対象となる活動内容は上記以外にもありますので、詳しくは事務局へお問い合わせください。

■活動の継続期間(平成26年4月1日基準)

- 常時活動の場合**／年間6回以上行われている活動で、3年以上継続しているもの
- 定期活動の場合**／年間1・2回程度行われている活動で、6年以上継続しているもの
- ※受賞者の選考は、毛呂山町コミュニティ協議会の理事会で行います。

■推薦方法

役場総務課（庁舎3階）および両公民館で配布する推薦書に記入のうえ、12月19日（金）までに事務局まで提出してください。



「ゆずっこ元気体操」で みんな元気になろう！

☒ 毛呂山町地域包括支援センター(高齢者支援課)
☎(295)2112内線118

現在、毛呂山町でも約3人に1人が高齢者です。今後、団塊の世代が後期高齢者になることで、ますます高齢化が進んでいきます。だれもが介護を受けたり、寝たきりにはなりたくないと考えますが、加齢に伴う身体機能の低下は避けられません。

そこで毛呂山町では、皆さんがいつまでも元気で自立した生活を送ることができるよう、「ゆずっこ元気体操」を広める活動を開始しました！

「ゆずっこ元気体操」は、重りを用いた簡単な体操です。このような体操は、全国の市町村で住民が主体となり、1500か所以上で実施され、体操を週1回、3か月以上続けることによって、その効果が実証されています。

はじめは、町が認定する「ゆずフィットサポーター」が、皆さんの地域で体操の指導にあたってくれます。

みなさんの地域でもいち早く「ゆずっこ元気体操」を始めませんか？



ゆずフィットサポーター第1号の皆さん

**川越税務署
非常勤職員募集**
募集人数 140人程度
勤務内容 確定申告事務補助
勤務日時 平成27年1月中旬
～3月末午前8時30分から
午後5時までの間で3～7
時間
勤務場所 川越税務署(川越
市内の別会場勤務の場合あ
り)
※申込方法および募集内容の
詳細は、関東信越国税局ホーム
ページ(☒ <http://www.nta.go.jp/kantoshinetsu/index>)

☒ 内の「採用案内」↓「非常勤職員の募集」↓「川越」をご覧ください。
☒ 川越税務署 ☎23519441(総務課直通)

第23回もろやまフォト グランプリ作品募集！

～レンズをとおして

『もろやま』のよさを

表現してみませんか？

応募条件 平成26年1月1日
から12月31日の間に町内で
撮影された未発表の写真(四
ツ切または四ツ切ワイドで
カリープリントのPS)

応募期間 平成26年11月28日(金)～平成27年1月16日(金)(必着)
応募方法 募集要項についている出品票に必要事項を記入し、作品の裏面に貼付して、中央公民館、または町内協力カメラ店へ持参、または郵送(〒350-0465毛呂山町岩井西1丁目15-1)にてお申し込みください。
※詳しくは両公民館に置いてある募集要項をご覧ください。
☒ 中央公民館 ☎2941250

11月は「児童虐待防止推進月間」です

■児童虐待について知ってください！

【身体的虐待】殴る、蹴る、投げ落とす、激しく揺さぶる、やけどをおわせる、溺れさせるなど

【心理的虐待】言葉による脅し、無視、兄弟間での差別的扱いなど

【ネグレクト】食事を与えない、ひどく不潔にする、自動車の中に放置するなど

【性的虐待】性的行為の強要など

■あなたの行動で救われる子どもたちがいます！

虐待は家庭内で起こるものであり、虐待をしている保護者も、虐待されている子どもも、自ら助けることはなかなかできません。皆さんの「気づき」と連絡する「勇気」が、子どもだけでなく虐待をしてしまう親をも救うことに繋がります。

「ずっと泣き声が聞こえるけど…虐待？」 ⇒ **ためらわずに下記の連絡先へ！**

「連絡したのがご近所に知れたら…」 ⇒ **匿名でも大丈夫。連絡した人の秘密は守られます。**

「怒鳴り声が聞こえる…？」 ⇒ **情報が間違っていたとしても、罰せられることはありません。**

虐待と思ったらすぐお電話を!!

役場子ども課児童係 ☎(295)2112内線113・114、川越児童相談所 ☎(223)4152

子どもの命や身体に危険がさしさまっている場合には、警察へ110番通報してください！

情報交換

「養光保育園」子育て広場

■ 12月3日(水)午前10時〜11時
 場 養光保育園(0歳児は養光保育園分室) 未就園児の親子 内容 0歳児マクリスマス製作、育児相談など
 1歳児以上マクリスマス製作、絵本の読み聞かせなど
 料 無料 日・場 12月2日(火)までに養光保育園 ☎276-1473に申込み

写真サークル「毛呂写親の会」作品展

第11回作品展を次のとおり開催します。会員一同、皆さんのご来場を心よりお待ちしております。

■ 11月7日(金)〜9日(日)午前10時〜午後5時(9日(日)は午後4時まで)
 場 東公民館
 ギャラリー 日 ☎294-9381 福田

ダンスサークル

「おぼろ」会員募集

初心者でもシルバーでも、初歩からのステップでレッスンを

しますので、安心して、サークル活動をしてみませんか。

■ 毎月第1・3水曜日午後7時〜9時 場 中央公民館
 料 月額2000円(入会金1000円) 日・場 ☎294-4189 小林

「毛呂山太極拳クラブ」無料体験教室

太極拳は、ゆっくりと全体をくまなく動かす有酸素運動のため、血液循環やリンパの流れが良くなり、健康法としてとても優れています。誰でも気軽に参加ください。

■ 11月13日(木)午前9時〜11時 場 中央公民館 持ち物 室内シューズ、飲み物 日 ☎295-2097 千田

親子で参加できるワークシヨップ

ヒップファミリークラブでは、世界のことばの面白さ、心豊かなコミュニケーションについて一緒に考えるワークシヨップを開催します。

■ 場 11月19日(木)坂戸市文化施設オルモ、23日(日)鶴ヶ島市西公民館、27日(木)坂戸市文化会館ふれあ、30日(日)川越な

ぐわし公園ピコア(時間/午前10時15分〜11時45分) 料

無料 日 一般財団法人言語交流研究所ヒップファミリークラブ ☎284-0698 篠原

「箏曲調会」箏演奏会

箏・三絃・尺八の音色、和楽器の響きを大切に演奏します。皆さんのご来場をお待ちしています。

■ 11月16日(日)午後1時開場 午後1時30分開演 場 東公民館学習ホールめじろ 日 無料 日 ☎294-2705 井上

ご相談を

薬物乱用防止相談窓口

11月30日(日)まで、「麻薬・覚醒剤乱用防止運動」が実施されています。危険ドラッグは買わない! 使わない! かかわらない!

正しい知識を身につけ、薬物乱用を根絶しましょう。薬物でお困りの人は、ご相談ください。

「川のまるごと再生プロジェクト」着手式典

日 役場まちづくり整備課道路工務係 ☎(295)2112内線154・155

越辺川の再生を行う「川のまるごと再生プロジェクト」がいよいよスタートします。本年2月に大雪の影響で中止となった着手式典について、下記のとおり開催することになりましたので、多くの皆さんのご来場をお待ちしています。

日時 11月20日(木)午前10時開始
 場所 西戸グラウンド

「川のまるごと再生プロジェクト」とは、町民の皆さんと町、県が協力しながら、清流の復活、自然環境に配慮したうるおいとやすらぎの空間を創出する事業です。

毛呂山町・越生町を流れる越辺川がこの事業に選ばれ、周辺地域と調和の取れた河原の再生や、遊歩道などの整備を予定しています。

毛呂山町合併60周年記念事業

ナターシャ・グジーコンサート

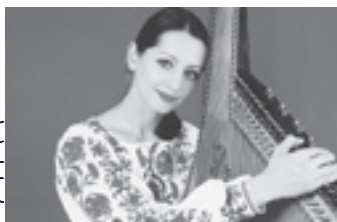
日 役場総務課自治振興係 ☎(295)2112内線313

ウクライナの歌姫ナターシャ・グジーさんのコンサートです。水晶の歌声とバンドゥーラの可憐な響きをお楽しみください。

日時 11月23日(祝)
 開場 午後4時30分
 開演 午後5時30分

場所 ウィズもろやまホール
 入場料 1,300円(全席自由)

※入場料のうち、300円は東日本大震災の義援金として被災地に寄附します。



撮影 広河隆一氏

チケットは
 ウィズもろやまで
 好評発売中!

11月は「いじめ撲滅強調月間」です

いじめに遭ったり、気が付いたら、ひとりで悩まずご相談ください。

よいこの電話教育相談

(24時間365日対応)

○子ども専用(18歳以下)

☎0120(86)3192

○保護者専用☎048(556)0874

☎ 埼玉司法書士会 ☎048
—863—7861

遅れているなど
①仕事が多すぎて、勤務時間を過ぎても家に帰れない、②残業代を払ってくれない、③給料の支払いが遅れているなど

相談例

相談方法 電話相談 ☎048
—838—1889

時 12月3日(水)、10日(水)、17日(水)、24日(水)午後6時～8時

労働トラブル110番

☎ 坂戸保健所 ☎283—7815、埼玉県保健医療部 薬務課 ☎048—830—3633 (祝日および年末年始を除く月～金曜日午前8時30分～午後5時15分)

川越税務署からのお知らせ

☎ 川越税務署 ☎(235)9411 (自動音声2番を選択)

●青色・白色申告決算、消費税説明会

青色申告決算説明会日程表

開催月日	開催場所	開催時間	内容
12月 1日(月)	川越市市民会館(川越市郭町1-18-7)	13:30~15:30	事業所得
12月 2日(火)	ウィズもろやま(毛呂山町岩井西5-16-1)	13:30~15:30	
12月 5日(金)	坂戸市文化会館(坂戸市元町17-1)	13:30~15:30	
12月 8日(月)	川越市市民会館(川越市郭町1-18-7)	9:30~11:30	
12月 10日(水)	コピスみよし(三芳町藤久保1100-1)	13:30~15:30	
12月 4日(木)	川越税務署4階会議室(川越市並木452-2)	13:30~15:30	不動産所得

白色申告決算説明会日程表

開催月日	開催場所	開催時間	内容
12月 15日(月)	川越税務署4階会議室(川越市並木452-2)	9:30~11:30	不動産所得
		13:30~15:30	事業所得
12月 17日(水)		13:30~15:30	事業所得

消費税説明会日程表

開催月日	開催場所	開催時間	内容
12月 19日(金)	川越税務署4階会議室(川越市並木452-2)	9:30~11:30	簡易課税
		13:30~15:30	一般課税

※各会場とも駐車場が狭いため、来場にはなるべく電車・バスなどをご利用ください。

●平成26年分年末調整説明会

川越税務署では、管内の源泉徴収義務者を対象に、平成26年分源泉所得税の年末調整説明会を開催します。

開催月日	開催場所	開催時間
11月 17日(月)	坂戸市文化会館(坂戸市元町17-1)	14:00~16:00
11月 18日(火)	コピスみよし(三芳町藤久保1100-1)	
11月 20日(木)	川越市市民会館(川越市郭町1-18-7)	

※各会場とも駐車場が狭いため、来場にはなるべく電車・バスなどをご利用ください。