



令和7年度 桂木ゆず即売会

実が大きくて皮が厚く、香り強い地元特産の桂木^{かつらぎ}ゆず
をご賞味ください。

▶日時 12月13日(土)～14日(日)午前9時～午後3時
※ゆずが無くなり次第、終了します。

▶場所 滝ノ入特産の里直売所 (滝ノ入295-2)

▶問合せ ① (一社) 毛呂山町観光協会 ☎250-8143
② 滝ノ入特産の里 ☎294-3638



認知症サポーター フォローアップ講座

認知症に関する理解をより深め、私たちができることを、
一緒に考えるためのステップアップ講座です。認知症サ
ポーター同士の交流を図ることも目的としています。

▶日時 令和8年1月28日(水)
午後1時30分～3時30分

▶場所 東公民館会議室1・2

▶内容 認知症についての知識、講話、グループワーク

▶対象 「認知症サポーター養成講座」を受講したこ
とがある人

▶定員 15人 (申込み多数の場合は、修了後ボラン
ティア活動を検討されている人を優先とします。)

▶講師 丸木記念福祉メディカルセンター認知症疾患
医療センター相談員 福島雄大さん

▶料金 無料 ▶持ち物 筆記用具

▶申込み 12月8日(月)から令和8年1月23日(金)
までに電話または窓口でお申し込みください。

▶問合せ 役場高齢者支援課高齢者福祉係
☎295-2112 ☎128・125



森の輝きとわんこの集いクリス マスイベントを開催します！

第3回毛呂山町ビジネスコンテストで採択された、西
武文理大学中谷ゼミナールの学生が「第2回森の輝き
とわんこの集いクリスマスイベント」を開催します。
当日は心安らぐ焚き火ブースやステージ・キッチンカ
ー・ワンちゃんと楽しめるブースなど、様々な楽しい
コンテンツを用意しています。皆さんのご来場を心よ
りお待ちしております。

▶日時 12月20日(土) 午後1時～7時

▶場所 らぶホルモン駐車場(毛呂山町西大久保856-1)

※駐車場および無料送迎バスの運行を予定していま
す。詳しくは二次元コード(中谷ゼミナール
インスタグラム)より随時更新します。



▶料金 無料

▶問合せ 役場まちづくり整備課スマートシティ推進
係 ☎295-2112 ☎104



商工会青年部『武州長瀬駅イルミ ネーション事業』を実施します

毛呂山町商工会青年部のイルミネーション事業は、お
かげさまで5年目を迎えることができました！

今年も皆さんに楽しんでもらえるような仕様となっ
ております。

点灯式は12月7日午後5時からですので、ぜひお越
しください。

▶日時 12月7日(日)～令和8年1月17日(土)

点灯時間は毎日午後5時～10時

▶場所 武州長瀬駅南口ロータリー

▶問合せ 毛呂山町商工会 ☎294-1545



令和7・8年度西入間広域消防組合入札参加資格審査追加の申請を受け付けます

- ▶ **受付期間** 令和8年2月2日(月)～16日(月)
午前9時～11時30分、午後1時～4時(土日祝日は除く)
- ▶ **業種** 建設、業務、物品・その他
- ▶ **申請方法** 消防組合窓口またはホームページより申請書類を作成の上、業種別に指定された色(建設はブルー、

業務はイエロー、物品・その他はグリーン)のA4ファイルにとじて、郵送または直接提出してください(郵送必着)。
▶ **問合せ・提出先** 西入間広域消防組合総務課企画財政担当(〒350-0441毛呂山町岩井2451)
☎295-0147☎214 [HPhttp://www.119nishiiruma.jp/](http://www.119nishiiruma.jp/)



山根荘1月の予定をお知らせします

山根荘開荘時間 午前9時～午後4時 **休荘日** 土日祝日

趣味の会予定 午前10時30分～午後2時30分または正午まで

カラオケ同好会	5日 19日	押し花の会	5日 19日
PCクラブ	5日 19日	太極拳	19日
民謡同好会	26日 30日	手芸の会	14日 28日
桜扇の会	26日	吟友会	14日 28日
ダンスサークル	9日 16日	三味線民謡の会	8日 15日
ゆずカラオケ	9日 23日	囲碁の会 将棋の会	7日 9日 14日 16日 21日 23日 28日
年金カラオケ	16日		
いっぴくの会(お茶)	16日		
身体障害者福祉会	7日 21日		

イベント予定

健康麻雀(要予約)	8日 15日 22日 29日	パークゴルフ マレットゴルフ	冬季休み
健康体操	14日	ペタンク	

※行事日程などは、都合により変更する場合があります。

※趣味の会に入会を希望する人はご連絡ください。

▶ **問合せ** 老人福祉センター山根荘 ☎294-5545



事業用資産を持つ人は必ず申告してください

事業用の資産(土地・家屋以外)は、「償却資産」として固定資産税の課税対象となります。償却資産を所有している人は令和8年1月1日現在の状況を申告してください。

▶ **申告期限** 令和8年2月2日(月)まで
※令和7年度分の償却資産を申告した人には、申告書を郵送しますので申告期限までに提出してください。なお、申告書郵送の有無にかかわらず、また令和7年中に資産の増減が無くても該当する資産を所有している場合には、必ず申告をお願いします。

▶ **償却資産とは** 会社や個人で工場や商店などを営んでいる人が所有し、その事業のために用いることができる資産で、所得の計算上、損金または経費に算入される次に示したものなどです。

構築物	舗装道路、塀、看板など
機械および装置	旋盤、工作機械、太陽光発電設備(個人の事業用を含む)など
船舶	海上および水上運搬具など
車両および運搬具	ブルドーザーなど(自動車税・軽自動車税が課税されていないもの)
工具・器具および備品	冷暖房設備、自動販売機、陳列ケース、ロッカーなど

▶ **申告場所・問合せ** 役場税務課資産税課税係

☎295-2112☎191・192

2026年4月1日から自転車の交通違反に「交通反則通告制度(青切符)」導入!

主な反則行為	反則金
携帯電話使用等(保持)	12,000円
信号無視	6,000円
通行区分違反(右側通行等)	
指定場所一時不停止等	5,000円
並進禁止違反	3,000円
軽車両乗車積載制限違反(二人乗り等)	

対象 16歳以上 ※運転免許の有無は関係なし

- 埼玉県警察 -

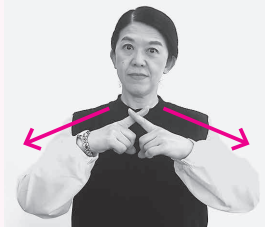




みんなで手話を覚えよう 季節・イベントの手話

手話が身近な言語になるよう、日常生活で使える簡単な手話を紹介します。皆さんも手話で話してみませんか？

■クリスマス



人差し指で「X」の形を作り、それぞれ斜め下へ引き下ろす

■ケーキ



左手のひらを上に向け、右手の指を伸ばしてナイフに見立て、体から垂直の向きで下ろし、もう一度体から平行の向きで下ろす

■プレゼント



左手のひらの上につまむ形にした右手を添え、渡すように前に出す

▶問合せ 役場福祉課障害福祉係 ☎295-2112①113・114・115・116

※このコーナーは手話サークル「手の絆」の協力により作成しています。



参加者大募集！

毛呂山総合公園の運動教室に参加しませんか？

運動初心者でも安心！ 健康な身体を一緒に作りましょう。無料体験会を実施している教室もあります。

教室名	日時	内容
元気アップ体操	毎週火曜日 午前9時30分～10時30分	足踏み運動と筋力トレーニングを交互に行う体操です。体力向上や脂肪燃焼などに効果的です。【無料体験会】12月2日（火）、9日（火）
ゆっくりボクシング	毎週火曜日 午後1時～2時	自分のペースで身体を動かします。運動不足解消や骨の強化などに効果的です。
お目覚めヨガ ～椅子ヨガ～	毎週水曜日 午前9時30分～10時30分	朝の清々しい空気の中で、呼吸と共にゆっくり身体をほぐし、整えていきます。 【無料体験会】12月10日（水）、24日（水）
ZUMBA	毎週水曜日 午後2時～3時	ラテン音楽をベースとしたダンスエクササイズです。脂肪燃焼やストレス発散などに効果的です。
姿勢改善ピラティス	毎週木曜日 午前9時15分～10時15分	全体的な筋力バランスを整えます。姿勢改善や筋力向上などに効果的です。 【無料体験会】12月11日（木）、18日（木）
やさしい呼吸ヨガ	毎週木曜日 午前10時30分～11時30分	呼吸に合わせてゆったりと身体を動かすことで、肩や腰などの違和感をやわらげます。
健康フラダンス	毎週金曜日 午前9時45分～10時45分	ハワイアン音楽に合わせて身体を動かします。下半身の筋力強化や転倒予防に効果的です。

※教室によって休講の週があります。詳しくは毛呂山総合公園体育館受付までお問い合わせください。

※『お目覚めヨガ』『姿勢改善ピラティス』『やさしい呼吸ヨガ』に参加する人はヨガマットの持参をお願いします。

▶場所 総合公園体育館 ▶対象 高校生以上 ▶料金 750円1回 ▶持ち物 動きやすい服装、室内用シューズ

▶申込み 当日窓口でお申し込みください。※受付は午前8時30分から午後9時までです（月曜休館日）。

▶問合せ 毛呂山総合公園 ☎294-7101



家屋の新築・増築・取壊しなどを行った場合は、必ず役場にご連絡ください

固定資産税や都市計画税は、毎年1月1日現在に存在する建物の所有者に課税されます。

家屋を新築・増築すると、建築年の翌年度から課税されるため、評価額算出のため家屋調査を受ける必要があります。対象の人は、必ずご連絡ください。

▶**家屋調査の対象** 次の①から③のいずれかに該当し、家屋調査を受けていない人

- ①新築・増築をした、または令和7年12月31日までに新築・増築が完成する予定である
- ②家屋の全部または一部を取り壊した
- ③火災・地震などの災害により、家屋に大きく傷みが生じた

▶**家屋調査の内容** 国の定めた基準により、屋根・外壁・天井・内壁・床などの仕上げ部材や建築設備などを確認します。

※キッチンやトイレも確認します。

※建物の大きさに関わらず、物置・車庫なども課税対象になる場合があります。



予約はこちら

～町内全域家屋の現況調査を随時行っています～

現況調査は、より一層の適正な固定資産税評価を行うためのもので、固定資産課税台帳の記載内容と現況の家屋が一致しているかを現地で実際に確認します。調査への皆様のご理解、ご協力をお願いします。

▶**問合せ** 役場税務課資産税課税係 ☎295-2112 ①191・192

ウィズもろやま12月の催し物

代謝アップ☆冷え・冬太り解消ヨガ

17日にはホールでピアノのBGMを聴きながらヨガを行います。冷え性、冬太りを解消しましょう！

▶**日時** 12月1日(月)、3日(水)、8日(月)、10日(水)、15日(月)、17日(水)、22日(月)、24日(水) 各日午前10時～正午

ウィズもろやまのホールで歌おう

「歓喜の歌」を題材に自分の声質を知って、ボイストレーニングを始めてみましょう。

▶**日時** 12月19日(金) 午前10時～11時

グランドピアノを弾いてみよう

ホールのステージで、グランドピアノの演奏を自由に楽しめます。

▶**日時** 12月21日(日) 午前9時～午後5時

メ縄ワークショップ

地元の植物を使ってメ縄飾りを制作します。

▶**日時** 12月27日(土) 午前10時30分～

【共通事項】

▶**場所** ウィズもろやま

▶**詳細** 料金・持ち物・申込み期限など

詳細はホームページをご確認ください。



ホームページ

▶**申込み・問合せ** ウィズもろやま ☎295-3111



毛呂山・越生都市計画下水道の変更に関する縦覧について

毛呂山・越生都市計画の変更にあたり、都市計画法第17条に基づく都市計画の案の縦覧を行います。

●都市計画の案の縦覧

▶**内容** 「毛呂山・越生都市計画下水道」の変更

▶**期間** 12月2日(火)～16日(火)

午前8時30分～午後5時15分(土・日・祝日を除く)

▶**場所** 毛呂山・越生・鳩山公共下水道組合、毛呂山町まちづくり整備課、埼玉県下水道局下水道事業課、埼玉県飯能県土整備事務所、埼玉県東松山県土整備事務所

●案に対する意見書の提出

▶**対象** 毛呂山町、越生町および鳩山町の住民および利害関係人

▶**提出先** 埼玉県下水道局下水道事業課

(〒330-0063さいたま市浦和区高砂3丁目13番地3号)

毛呂山・越生・鳩山公共下水道組合

(〒350-0436毛呂山町川角1510)

役場まちづくり整備課

(〒350-0493毛呂山町中央2丁目1番地)

※12月16日(火) 午後5時15分までに郵送、または持参してください。

▶**問合せ** 埼玉県下水道局下水道事業課 ☎048-830-5458
毛呂山・越生・鳩山公共下水道組合 ☎294-9333