

こどもひろば

子育て支援センター ☎294-4820

☎ おおむね3歳以下の幼児と保護者

みんなのお誕生日

☎ 2月2日(金) 午前11時30分から

☎ お誕生会

手話の日

☎ 2月8日(木)

保健師の日

☎ 2月14日(水) 午前10時～11時

卓球の日

☎ 2月19日(月)

☎ 子ども用の卓球セットで遊べます。

英語DAY♪

☎ 2月28日(水)

☎ 楽しい英語の歌が流れます

児童館内子育て支援室 ☎295-4111

☎ 町内在住でおおむね3歳以下の乳幼児と保護者

2・3月の開催日

■ 開催日 ■ 休室日

2月						
日	月	火	水	木	金	土
				1	2	3
4	5	6	7	8	9	10
11	12	13	14	15	16	17
18	19	20	21	22	23	24
25	26	27	28	29		

3月						
日	月	火	水	木	金	土
					1	2
3	4	5	6	7	8	9
10	11	12	13	14	15	16
17	18	19	20	21	22	23
24	25	26	27	28	29	30
31						

育児ほっと相談室

☎ 2月28日(水) 午前10時～11時

☎ 助産師、保育士による育児相談、身体測定

児童館 ☎295-4111

遊びにおいでよ！ぴよんぴよん広場

☎ 2月7日(水)、21日(水) 午前10時30分～11時15分

☎ 2歳前後の幼児と保護者

☎ 体操・工作・体育あそびなど

☎ 親子とも室内シューズ

ぴよんちゃんたいむ

☎ 2月1日(木)、15日(木) 午前10時～11時30分

☎ 就学前の幼児

☎ 遊戯室にジャングルジムなど遊具を設置します。

小学生事業「あそびの会」

☎ 2月24日(土) 午後2時～3時

☎ 小学生

☎ 運動ゲーム

☎ 15人

☎ 当日児童館で受け付けます(電話可)。

保健センター ☎294-5511

乳幼児健診 ※対象者には通知を送付します。

健診	対象	日にち	開始時間
4か月	R5.10生	3月4日(月)	午後1時30分
10か月	R5.4生	3月5日(火)	
1歳6か月	R4.8生	3月8日(金)	
3歳	R2.9生	3月6日(水)	

2歳児歯科健診 ※対象者には通知を送付します。

対象	日にち	開始時間
R3.7～R3.9生まれ	2月29日(木)	午前9時30分

毛呂山町公式LINEを使ったアンケートを実施します

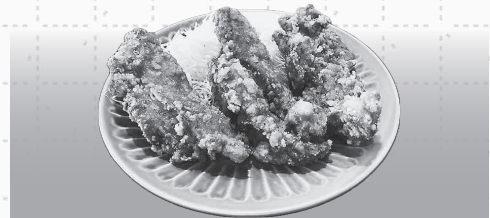
「町公式ホームページ」に関するアンケートを実施します。未登録の人は、左のページの2次元コードから町公式LINEを友だち登録の上、アンケートにご回答ください♪

『六代目 蝦夷』



住所 毛呂山町中央2-13-3 電話 299-7279
 営業時間 午前11時～午後2時45分、午後6時～9時30分
 定休日 月曜日(木曜日は午前11時から午後2時45分まで営業)

から揚げ(3個)を5人にプレゼント♪



アンケート回答者のなかから、抽選で5人にプレゼントが当たります。当選の発表は、引換券の発送をもって代えさせていただきます。届いた引換券を左記のお店までご持参のうえ、プレゼントと交換してください。

アンケート回答方法 2月9日(金)に町公式LINEにアンケートに関するメッセージが流れます。町公式LINEに未登録の人は2月8日(木)までに登録ください。アンケートの回答締切りは2月16日(金)までです。

問合せ 役場秘書広報課広報広聴係 ☎295-2112内線332

2024年
行事カレンダー

3月

場所記号

役 役場 保 保健センター 中 中央公民館 東 東公民館 ウィズ もろやま
歴 歴史民俗資料館 児 児童館 図 図書館 総 総合公園 消 消防署 大 大類グラウンド

休館記号

図 図書館 児 児童館 ④ 町内体育施設 歴 歴史民俗資料館
そのほかの施設は、原則土・日曜日および祝日休業

日	月	火	水	木	金	土
					1	2 役 土曜開庁 中 ふれあい中央公民館
3 総 4月分総合公園予約受付日	4 保 4か月児健診	5 総 4月分体育施設調整会議 保 10か月児健診 児 幼児クラブ	6 保 3歳児健診 児 びよんびよん広場	7 保 成人健康相談 児 びよんちゃんたいむ	8 保 1歳6か月児健診	9 図 子ども映画会 図 大人映画会
10 総 トレーニング機器説明会	11 図 ④ ⑤ ⑥ ⑦ ⑧	12 保 育児・離乳食相談	13 児 びよんびよん広場 図 おはなしポック	14	15 ・町立中学校卒業式	16 総 ウォーキング教室
17	18 図 ④ ⑤ ⑥ ⑦ ⑧	19	20 春分の日 図 ④ ⑤ ⑥ ⑦ ⑧	21 中 もの忘れ相談会 中 オレンジカフェ	22 ・町立小学校卒業式	23 児 小学生事業 図 おはなし会
24	25 図 ④ ⑤ ⑥ ⑦ ⑧	26 ・町立小・中学校修了式	27 ・育児ほっと相談室(児童館内子育て支援室) 図 おはなしポック	28	29	30
31						

2～3月の在宅当番医 (午前9時～正午)

日にち	医療機関名	所在地	電話
2月11日(日・祝)	かあいファミリークリニック	越生町上野1025	☎299-6222
2月12日(月・振替)	市川医院	越生町越生981	☎292-3011
2月23日(金・祝)	はなみず木整形外科	越生町如意102-9	☎292-8003
3月20日(水・祝)	ゆずの木台クリニック	中央2-5-5	☎295-5158

※埼玉医科大学病院(毛呂本郷38) ☎276-1465では、救急部が曜日・祝日を問わず救急患者を受け入れています。

※西入間広域消防組合『救急相談ダイヤル ☎295-9987』では、^{きゅうきゅうはなして}曜日・時間を問わず、緊急時の対処法・救急車の必要性・医療機関の紹介などの相談を行っています。

広報もろやま

は、自治会をとおして全戸に配布するほか、町内の公共施設・駅・一部のコンビニに配架しています。次号、令和6年3月号は、3月1日(金)に自治会へお届けします。

広報の感想・意見・情報提供は、役場秘書広報課広報広聴係へご連絡ください。

〒350-0493毛呂山町中央2-1
✉ hisyo@town.moroyama.lg.jp
☎ 049 (295) 2112 ④ 332
☎ 049 (295) 0771

朗読ボランティア「花あかり」の皆さんのご協力により、「声の広報もろやま」を発行しています。詳しくは役場秘書広報課 ☎332へご連絡ください。

編集後記

二十歳のついででは、20歳になった子どもから両親に対して感謝の意を表すスピーチが行われました。時には両親に気難しい態度で接しても、いつも見捨てずに支えてくれたことへの深い感謝の言葉を述べていました。(梶山)



町のSNS

毛呂山町公式 LINE YouTube X (旧Twitter) Instagram



町のAED (自動体外式除細動器) 設置場所を確認

町の情報館



現在位置からAED設置場所を検索できます。(GPS機能を有効にしてください)
<http://www.ipos-map.jp/aedsm/menu.aspx>

防災行政無線の放送を確認

町の防災行政無線の放送内容を確認できるサービスです。

電話で確認

放送内容を音声で確認できます。

☎0800(800)1165

メールで配信

登録した人に放送内容を配信します。



※西入間広域消防組合が遠隔操作により放送する火災情報や、毎日放送する定時放送には対応していません。