

マイナンバーカード

毛呂山町マイナンバーカード
取得促進キャンペーン

10月からスタート!
(3月中旬まで)

訪問申請サービス

をはじめます!

問合せ 役場住民課戸籍住民係
☎295-2112内線134

ご希望日時に
職員が訪問!



15分程度で
申請完了!

～サービスの流れ～

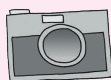
役場住民課に
電話で申込み



予約日時に
役場職員が訪問



本人確認
申請書記入後
写真撮影



カードはご自宅に郵送
(本人確認のAの書類をご提示の場合のみ)



カードの受け取りには、
1か月程度かかります。

本人確認書類は、
下欄を参照ください。

◆**対象** 初めてカードの交付申請をする人で、町内在住の下記のいずれかに当てはまる人

- ①75歳以上の人
- ②お体が不自由な人
- ③①、②の人と同一世帯の人 (①または②の人が申請した場合に限る)

◆**訪問時間** 1人当たり15分程度(申請書記入と説明)

- ①午前10時、②午前11時、③午後1時30分、④午後2時30分

※訪問の日には平日のみです。

◆**申込み要件** 下記の全ての要件を満たすこと

- ①訪問先の住宅が住民登録地であること
- ②申請から2か月以内に住所や氏名を変更する予定がないこと
- ③申請者本人(15歳未満の人および成年被後見人は法定代理人とともに)が自宅にいられること
- ④外国人住民の場合、在留期間が2か月以上であること
- ⑤介護が必要な人の場合は、介助者等が同席できること

◆**必要な書類**

- ①本人確認書類の原本(下記「本人確認の種類」を参考)
- ②15歳未満の場合、法定代理人の本人確認書類および法定代理人であることを確認できる書類(法定代理人が同一世帯の場合は不要)の原本
- ③成年被後見人の場合、成年被後見人の本人確認書類および登記事項証明書
- ④通知カード(原本は回収)
- ⑤住民基本台帳カード(お持ちの人、原本は回収)

◆**本人確認の種類(有効期限内で氏名等が変更済みのもの)**

A 1点	運転免許証、運転経歴証明書(平成24年4月1日以降に発行されたもの)、パスポート、障害者手帳、住民基本台帳カード(写真付き)、在留カードなど
B 2点	健康保険証、介護保険証、年金手帳(年金証書)、医療受給者証、学生証、預金通帳など

◆**申込み** 訪問希望日の1週間前までの間に、役場住民課戸籍住民係に電話でお申し込みください。また、予約時に、氏名・住所・生年月日・訪問希望日時(第3希望日まで)・駐車場の有無・本人確認書類・介護の有無をお伺いします(希望の日時に沿えない場合があります)。



お祭りは楽しいな♪

旭台保育園で夏祭りが行われました

7月13日、旭台保育園で夏祭りが行われました。大きいお兄さんお姉さんたちが店員さんになり、手作りのおもちゃのりんご飴やとうもろこしなどを売り、お店屋さんごっこをしたり、おみこしを担いだりして楽しみました。



MOROYAMA

PHOTO SNAP NEWS

はやし お囃子が響き渡る

毛呂本郷夏祭りが開催されました

7月16日、毛呂本郷で夏祭りが開催されました。会場にはお囃子の音が響き、獅子舞の踊りなどを楽しむ人たちが賑わいました。お祭りでは、子どもたちが、たこ焼きや綿あめなどの屋台で大興奮な様子でした。また、夜には大きな花火が上がり、人々の心を明るく照らしました。



祝！ 400メートル個人メドレーで銅メダルを獲得！

瀬戸大也選手が世界水泳選手権で銅メダルを獲得しました！

毛呂山町出身の瀬戸大也選手が、7月14日から福岡県で開催された世界水泳選手権2023に出場し、400メートル個人メドレーで3位となり、銅メダルを獲得しました。

また、200メートル個人メドレーでも6位入賞というすばらしい成績を収めました。今後のますますの活躍が楽しみです！



写真提供 PICSPOINT



写真提供 PICSPOINT



写真提供 picsport_japan