

—役場での手続きがいつでもどこでもLINEから—

LINE デジタル窓口 はじまりました

問合せ 役場企画財政課DX推進係
☎295-2112内線323



まずは
友だち登録！

登録
方法

右記コードを読み取り、追加ボタンを押してください。「このページをLINEで開きますか？」と通知が出る場合は「開く」を選択してください。



7月20日から、町公式LINEで役場の一部手続きができるようになりました！
住民票の写しや所得(非)課税証明書の申請、公共施設の利用予約などが、スマートフォンからできます。
まずは友だち登録をしていただき、便利になった町公式LINEをぜひご活用ください！

**24時間365日
どこでも！**

手が空いたときに、
自宅でも職場でもどこ
でも手続きができる！

自宅ですべて完了！

証明書発行手数料などの
支払いが
電子決済でできる！

役場に行かない！

申請した証明書（住民票
の写しなど）は、後日郵
送で自宅に届く！

**便利な機能は
そのまま！**

従来の「ごみ出し通知」機能
は今まで通り使用できる！
新規に登録することも可能。

ボタン解説

公共施設の予約や各種相談予約などを行うことができます。

各種申請（住民票の写しや税証明など）が行えます。

図書館のホームページを見ることができます。



ごみ等の出し方検索やごみ出し通知設定などを行うことができます。

水道の開閉栓手続きを行うことができます。

お知らせ受信設定を行うことができます。

町へのご意見要望、アンケートの回答などを受け付けます。

広報もろやまや町公式SNSなどを見ることができます。

欲しい情報を受け取る

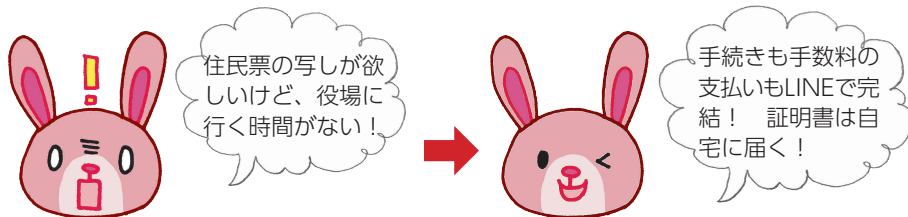
町公式LINEに登録し、受信設定をすると、その設定に合わせて、欲しいお知らせが届きます（全員に配信するメッセージは設定に関係なく届きます）。なお、最初はお知らせを受信しない設定になっていますので、基本メニューの「設定」ボタンを押し、お早めに設定をお願いします。



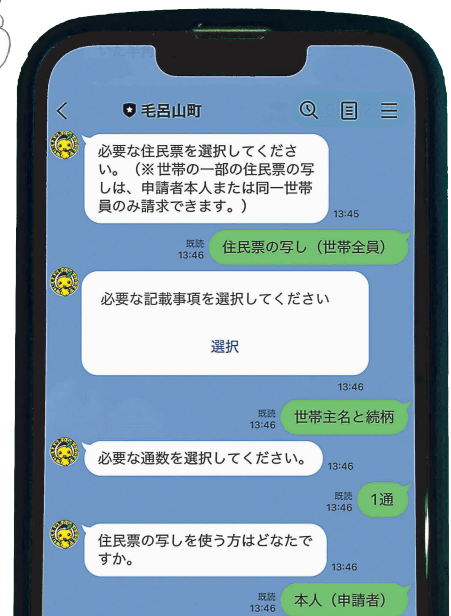
「防災・防犯情報」
「観光・イベント情報」
「広報もろやま発行通知」
「全体に向けたお知らせ」
のみがLINEで届きます。

従来の「お知らせ受信設定」からリニューアルを行っているため、以前にお知らせ受信設定をしていただいた人についても、7月20日以降、お知らせを受信しない設定になっています。お手数ですが、改めて設定をお願いします。

証明書の発行手続きをする



- Step 1** 基本メニューの「申請」ボタンを押し、ご希望の申請を選択する。
※本人確認が必要な申請にはマイナンバーカードが必要です。
 - Step 2** 質問される項目に答えていく。
 - Step 3** マイナンバーカードを読み取る。
 - Step 4** 証明書発行料金を電子決済で支払う。
- 後日、申請した証明書が、自宅に郵送で届く！



欠席連絡をする — 小・中学校は2学期から運用開始 —

公立小・中学校、公立保育園の欠席連絡をLINEで行うことができます。時間を気にすることなく、簡単に連絡を行うことができます。

利用には事前登録が必要です。詳細は各学校、保育園からのお知らせをご覧ください。

なお、小・中学校に関しては2学期より利用が可能となります。

子育てメニューはここをタップ！



「公立小・中学校の欠席連絡」、「公立保育園の欠席連絡」をタップ！

子どもが熱を出したから休ませたい！
学校に連絡しなきゃ…でも電話する時間がない！

お手持ちのスマホからLINEを使っていつでもどこでも欠席の連絡ができる！




児童生徒を選択してください

中止 毛呂山太郎 毛呂山花子

事前に登録したお子さんの名前が表示されます。(兄弟がいる場合兄弟全員分)

連絡内容を選択してください。

中止 戻る 欠席 遅刻 早退

キャンセル 送信

| | | |
|-------|-----|-----|
| 2020年 | 5月 | 29日 |
| 2021年 | 6月 | 30日 |
| 2022年 | 7月 | 31日 |
| 2023年 | 8月 | 1日 |
| 2024年 | 9月 | 2日 |
| 2025年 | 10月 | 3日 |
| 2025年 | 11月 | 4日 |

欠席理由を教えてください。

中止 戻る 発熱 頭痛 腹痛 吐瀉

公共施設を予約する — 登録団体から運用開始 —

公共施設の利用予約がLINEからできるようになりました。

利用料も電子決済で支払うことができます。

予約方法などの詳細については、LINE予約が利用可能な団体を対象に説明会を開催します。

| LINE予約が可能な公共施設 | 対象 |
|----------------|-------------------------------|
| 中央公民館 | 希望する定期利用団体を対象に、順次利用を拡大していきます。 |
| 東公民館 | |
| 学校体育施設 | 登録団体 |
| もろびとの館 | 一般 |
| 大類館 | |

※総合公園運動施設などについても、今後利用を拡大していく予定です。



災害に備える

防災の観点でも
町公式LINEが
大活躍！

風水害は、近年その被害の規模が大きくなっています。大雨や台風は、ある程度は予測できるので事前に避難の必要性を判断し、日頃から準備をしておきましょう。

避難行動を理解する

自宅や勤務地、通学路などの区域に、災害発生の恐れがあるのかハザードマップで確認し、避難の判断ポイントを確認しましょう。
避難行動判定フローやハザードマップを掲載している「毛呂山町防災マップ」は、町公式LINE、役場総務課、町公式ホームページで入手できます。
また、日頃から避難所の場所を確認しておきましょう。

避難所を
LINEで確認！

マイタイムラインをつくる

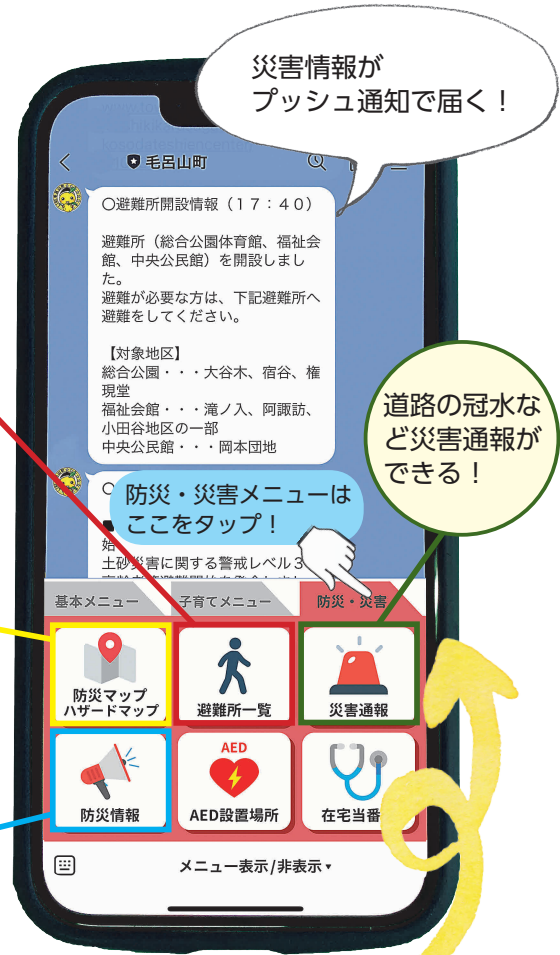
家族で災害時の行動を整理して防災計画を立てましょう。落ち着いて自分の身を守る行動ができます。防災マップ3～4ページを参考にしてください。

防災マップを
LINEで確認！

防災行政無線の情報を入手する

防災行政無線で放送した内容を、町公式LINE、毛呂山町メール配信（要事前登録）、電話応答サービスで、ご確認いただけます。登録、確認方法についてはこの広報の23ページをご覧ください。

防災行政無線
の内容を
LINEで確認！



避難情報を確認する

| 警戒レベル | 住民がとるべき行動 | 行動を促す情報 |
|-------------------------------|------------------|------------------------|
| 5 災害発生又は切迫 | 命の危険 直ちに安全確保！ | 緊急安全確保 (毛呂山町) |
| <警戒レベル4までに必ず避難!> | | |
| 4 災害のおそれ高い | 危険な場所から全員避難 | 避難指示 (毛呂山町) |
| 3 災害のおそれあり | 危険な場所から高齢者等は避難 | 高齢者等避難 (毛呂山町) |
| 2 気象状況悪化 | 自らの避難行動を確認 | 大雨・洪水・ 注意報 (気象庁) |
| 1 今後気象状況悪化のおそれ | 災害への心構えを高める | 早期注意情報 (気象庁) |

全員避難！

「警戒レベル4」で危険な場所から

警戒レベル ↑

災害情報を
LINEで確認！

町公式LINEを友だち登録すれば、避難所開設情報などの災害情報がプッシュ通知で届きます！