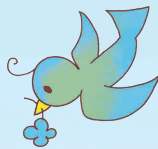


毛呂山町に移住を検討中の人
毛呂山町にお住まいの人



最大 **50** 万円
住宅新築購入・空き家リフォームともに

新たに **毛呂山町定住促進補助金** 事業 を開始します!

町では、移住および定住人口の増加や空き家の利活用を図ることを目的に、新築住宅取得や空き家のリフォーム工事に要した経費に対して補助金を交付する「毛呂山町定住促進補助金」事業を実施します。住宅を新築・購入しようとして検討している人、空き家を購入しリフォームしようとして検討している人、お気軽にご相談ください!

住 宅を新築・購入した場合の補助額

補助対象者	補助率	上限額	加算額
申請者またはその配偶者が39歳以下 子育て世帯（※）である人	新築に要した費用の1/10	30万円	—
【加算】 町内事業者で施工した場合	—	—	10万円
【加算】 町外から転入した場合	—	—	10万円

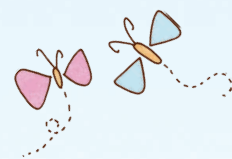
空 き家をリフォームした場合の補助額

補助対象者	補助率	上限額	加算額
申請者でかつ町内の空き家を購入した人	リフォームに要した費用の1/2	20万円	—
【加算】 町内事業者で施工した場合	—	—	10万円
【加算】 町外から転入した場合	—	—	10万円
【加算】 子育て世帯（※）である場合	—	—	10万円

※子育て世帯とは、同一世帯内で18歳以下の子どもを扶養し、かつその子どもと同居している世帯のことです。

補 助要件

- ・新築またはリフォームした住宅に申請日を起点として5年以上居住しようとする人
- ・申請日時点において、当町の住民基本台帳に登録がある人
- ・新築またはリフォームした住宅を生活の本拠地とする人
- ・町税などの滞納がない人



補 助対象住宅および経費

- ・新築住宅取得またはリフォーム工事のいずれも総額が20万円以上であること
 - ・同居などをする世帯員のいずれかが所有する住宅であること
- ※ただし、外構、車庫および倉庫などの居住対象外部分の経費は含まない。



問合せ

役場企画財政課企画係 ☎295-2112内線322

✉kizai@town.moroyama.lg.jp





『桂木ゆず』の生産者の応援を

城北埼玉高校の生徒が「桂木ゆず」を使用した
柚子胡椒を開発しました

3月8日、城北埼玉高等学校の生徒が、「桂木ゆず」を使用した柚子胡椒「16才の柚子胡椒」を開発し、毛呂山町へ表敬訪問を行いました。

このプロジェクトは、城北埼玉高校の生徒を中心として、桂木ゆず生産者の応援と持続可能な生産を目指し、スタートされ、この柚子胡椒は、城北埼玉高校と合同会社十色といろにより開発されました。

また、この柚子胡椒は、城北埼玉高校の生徒が育てた「桂木ゆず」と十色とうがらしファームの稀少とうがらし「レモンドロップ」がコラボレーションしており、甘い香りと濃い黄色が特徴です。

なお、発売された500瓶は完売し、来年の1月に再度、生産・販売される予定です。



スカイツリーも見えるかも！

桂木観音展望台に観光用双眼望遠鏡が設置されました

3月17日、桂木観音展望台に、観光用双眼望遠鏡が設置されました。この双眼望遠鏡設置は、平成26年度子ども議会で提案され、実現しました。

100円硬貨を投入すると、約100秒間使用でき、桂木観音展望台からのすてきな景色を見ることができます。ぜひ遊びに来てください。



MOROYAMA PHOTO SNAP NEWS

健幸なまちづくりを目指して

『毛呂山町健幸づくりのまち宣言』を行いました

3月27日、MORO HAPPINESS館において開催された「健幸づくりのまち もろやま キックオフイベント」において「毛呂山町健幸づくりのまち宣言」を行いました。この宣言は、健幸づくりのまち推進に向けた理念を町全体で共有するとともに、日常生活のなかで住民の皆さん一人ひとりが主体的に心と身体の健やかさを保ち、「健幸（＝健康で幸せ）」を意識していただくためのものです。宣言文は、役場庁舎内に掲示および町ホームページに掲載しています。ぜひご覧ください。



空高く上げれ!!

毛呂山小学校でこいのぼり上げが行われました

4月12日、晴天のなか、毛呂山小学校でこいのぼり上げが行われました。児童たちは元気いっぱい力を合わせてこいのぼりを上げ、空高く上がったこいのぼりを目の前に、大興奮な様子でした。

