

知り隊

まつり隊長
モグモグ

もろやま大好き、

もろやま観光大使のゆず娘3人組です！

私たちのまち、もろやまは豊かな自然に

囲まれた歴史のある町で見所や

プレイスポットがたくさんあるんです。

思いつき自然と親しんだり、

昔からのお祭いや史跡を訪ねたり、

楽しいイベントもありませんよ。そんな、

美味しいものもたくさんあります。

さあ、一緒にもろやま探検に出発進行！



もろやまと一緒に
探検わいわい！



まつり隊長
ルンルン

観光隊長
ミルミル

特産隊長
モグモグ



キャンプ場の
ゆずの里オートキャンプ場
は、自然豊かな
環境が魅力です。



豊かな自然が フィールド

観光
遊ぼう！

季節ごとに楽しめる遊びがいっぱい。きれいな景色、
澄んだ空気をたくさん感じて心も体もリフレッシュ。

まずは、観光隊長の
ミルミルが
もろやまの魅力を紹介
するわね！
みんなついてきて！

探検レポート

1 | ゆずの里オートキャンプ場

イベント開催日もあります。要チェック！

2 | 滝ノ入ローズガーデン

春と秋、年に2回の見ごろがあります。

3 | ブルーベリー狩り

摘み取りできる期間はあっという間。
短い旬を逃さないように。

Tourist Information!

Introducing a rich natural environment, history and places to visit and enjoy Moroyama Town.

"Yuzu no Sato Auto Campsite" is 1.8 hectares in area and open from spring to autumn. At "Takinoiri Rose Garden", you can see 400 species of roses blooming. Around "Kamakita Lake", you can enjoy beautiful sceneries through four seasons such as cherry blossoms and autumn leaves. Many people visit there to enjoy walking, fishing and boat rowing.

滝ノ入ローズガーデン



楽しそう...

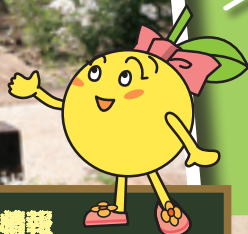


静かな山間に広がる滝ノ入ローズガーデンは、バラと里山の風景とが調和した癒しの空間。

平成21年にリニューアルオープンしました。バラのアーチのなかを歩いて、素敵な香りに包まれて楽しい散策のひとつを過ごしてみてください。

ゆず子のプチ情報

このバラ園はボランティアさんが育ててくれているのよ。バラは春と秋に見ごろを迎え、毎年5月と10月の2回、バラ祭りが行われるの。



ゆずの里オートキャンプ場



1

次は家族でニよっせ



ゆず子のプチ情報

初夏にはホタルを見られるかも。AC電源・温水シャワー・洗濯機・乾燥機などが無料で使用できたり、日帰り利用もできるのよ。



山に囲まれたバラ園で、とっても雰囲気の良いの！ 品種の違うバラのアーチをくぐる色とりどりの花が出現してくれます。1500株400種類のバラは必見よ！

ブルーベリー狩り

3



↑ 総面積は1.8ヘクタール、奥武蔵の自然のなかに溶け込んだオートキャンプ場です。

営業期間は春から秋まで。レンタル用品が充実していて、アウトドア初心者でも安心です。

キャンプ場の前には毛呂川が流れ、サワガニが生息しています。また、場内には遊歩道が整備されているので、散策も楽しめます。

←7月の中旬～8月中旬ごろ、夏の最盛期に摘み取りのシーズンを迎えます。背の低い枝にたわわに実る、甘い宝石のつぶのような実は子どもにも簡単に収穫できます。摘みたての新鮮なブルーベリーをぜひ一度食べてみて。

ゆず子のプチ情報

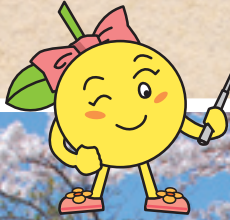
濃い青紫の実には注目の栄養素がぎゅぎゅつとつまっているよ。普段ジャムなどの加工品に触れる方が多い果実。4月ごろから愛らしい白い花をつけます。



おいしい...

鎌北湖

4



ゆず子のプチ情報

鎌北湖は周囲約2km、水深20m、貯水量30万立方メートル。「山根溜池」が正式呼称で、農業用貯水池として昭和10年に完成した人造湖なのよ。



秋の紅葉まつりの時、撮影会があるのー！

湖の周囲には桜や紅葉が植えられて、四季を通じて美しい表情を見せます。山間にあり、その静かな湖面から別名「乙女の湖」とも呼ばれ、多くの観光客が訪れては散策、釣り、ボートを楽しんでいます。奥武蔵自然歩道の基点にもなっているために、近年は多くのハイカーで賑わっています。春には桜まつり、秋には紅葉まつりが開かれます。

5



宿谷の滝

とれとれ...



ゆず子のプチ情報

滝の上には小さな公園もあるよ。



スワンボートってなんかカワイイよね



落差12メートル。流れ落ちる滝から発生するマイナスイオンと水しぶきで夏でも涼しい。山々に囲まれたせせらぎでは、子ども達が水遊びをする姿も見かけます。滝までは宿谷川に沿って遊歩道が整備されています。入口の駐車場から滝まで約10分。



奥武蔵自然歩道



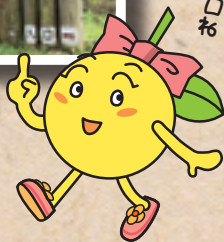
7

ハイキングは
やっぱり気持ちいい！

毛呂山町の鎌北湖～北向地蔵～物見山～日高市の日和田山～巾着田～飯能市の天覧山へ。四季折々の美しい景色を楽しめる約11kmのハイキングコースです。また約4kmのコースもあり、初心者でも楽しめます。



ハイキング
お楽しみ



紹介した場所は
このあたりです。

点在場所だよ！



桂木観音



6

桂木山は、行基上人ぎょうきしやうじんが東国行脚あづまぎやをした時、古来からの景勝の地である大和の葛城山に似ているところからカツラキと名付けられたと伝えられています。入口には仁王門があり小柄な仁王像を安置。また門手前には鐘楼、山腹に千手観音の立像を安置した観音堂があります。この付近からの眺望が美しく、晴れた日には関東平野が一望できます。

探検レポート

4| 鎌北湖

桜まつり・紅葉まつり・ボート・釣りが楽しめます。

5| 宿谷の滝

自然のままの滝。散策や水遊びが楽しめます。

6| 桂木観音

眺望が良く、あじさいが綺麗に咲くスポットです。

7| 奥武蔵自然歩道

途中、物見山、高指山、巾着田には休憩所があり、またコースに沿って解説板が設けられています。

8| 箕和田湖

初心者からベテランまでヘラブナ釣りが楽しめます。



こぶしの花

8

箕和田湖

釣りの湖として知られ、多くの太公望が訪れます。定期的にヘラブナが放流され、桟橋から釣りを楽しむことができます。箕和田湖の周りには散策道が整備され、森林浴が楽しめます。また、箕和田湖下流にある「箕和田湖親水公園」には、野外ステージや休憩広場があり、春は“こぶしの花”に包まれます。