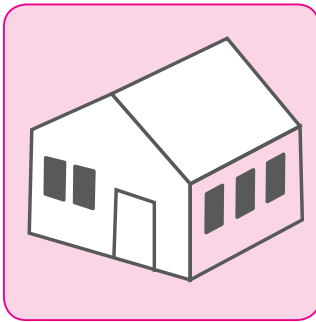
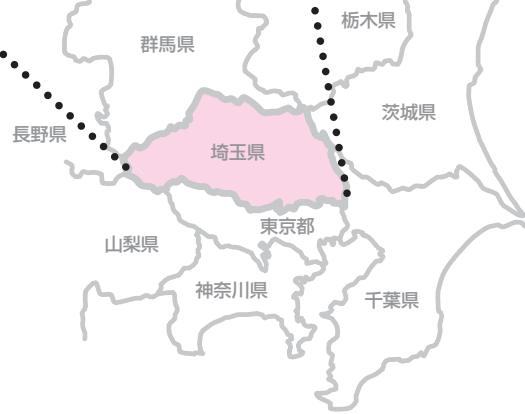


## 資料編

毛呂山町

Outline Moroyama

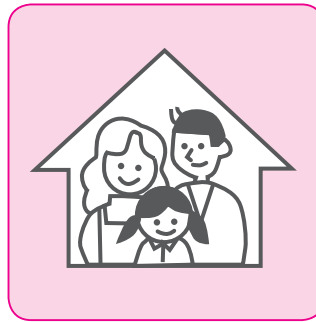
位置 東経139°19'8"  
北緯35°56'18"  
海拔 68.481m (役場庁舎位置)  
面積 34.03km<sup>2</sup>  
人口 36,352人 (H22.1.1)  
男: 18,193人  
女: 18,159人



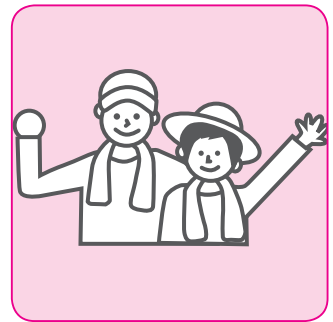
世帯  
15,286世帯  
(H22.1.1)



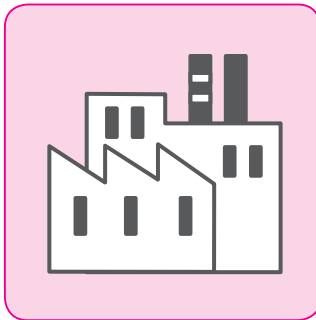
人口密度  
1,068人/km<sup>2</sup>  
(H22.1.1)



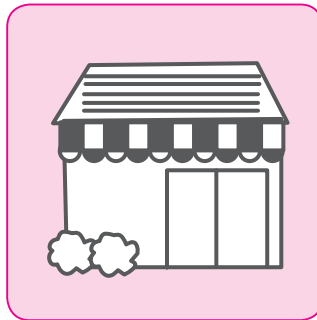
1世帯平均家族数  
2.38人  
(H22.1.1)



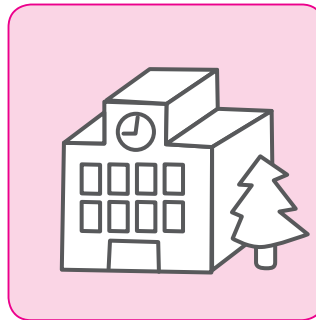
農家数  
482戸  
(H17.2.1)



製造事業所数 (従業員4人以上)  
54事業所  
(H19.12.31)



商店数  
309件  
(H19.6.1)



学校数  
小学校: 4校 中学校: 3校  
(公立2校)  
(私立1校)



児童・生徒数  
小学校: 1,873人  
中学校: 1,131人  
(H21.5.1)

# 自然

## ■地目別土地面積

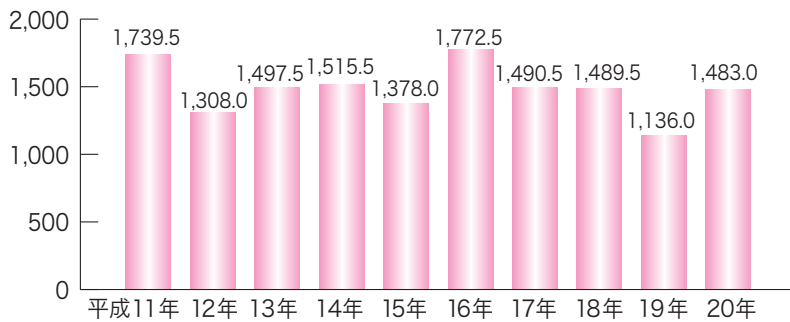
各年1月1日現在 (単位: km)

年次	総数	田	畑	宅地	池沼	山林	原野	雑種地	その他
昭和60年	33.74	1.942	5.075	3.969	0.030	14.791	0.448	2.722	4.765
平成元年	33.74	1.831	4.872	4.085	0.033	14.150	0.365	3.918	4.485
平成5年	34.03	1.804	4.671	4.123	0.033	13.965	0.328	4.295	4.810
平成10年	34.03	1.741	4.903	4.447	0.031	13.701	0.291	4.456	4.460
平成15年	34.03	1.592	4.772	4.584	0.031	13.682	0.295	4.369	4.705
平成19年	34.03	1.565	4.648	4.733	0.036	13.738	0.271	4.248	4.791
平成20年	34.03	1.562	4.627	4.758	0.036	13.698	0.271	4.254	4.825
平成21年	34.03	1.561	4.604	4.779	0.036	13.675	0.271	4.257	4.848

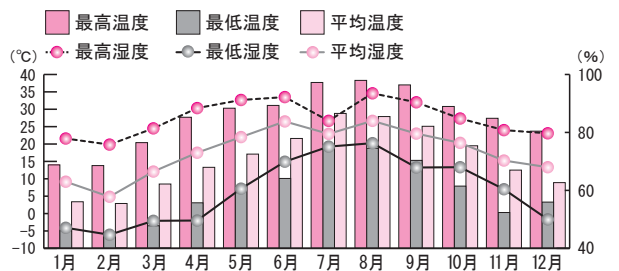
(注) その他は河川敷、道路、墓地、学校用地など

資料: 税務課

## ■年別降水量 (単位: mm)



## ■気温、湿度 平成20年

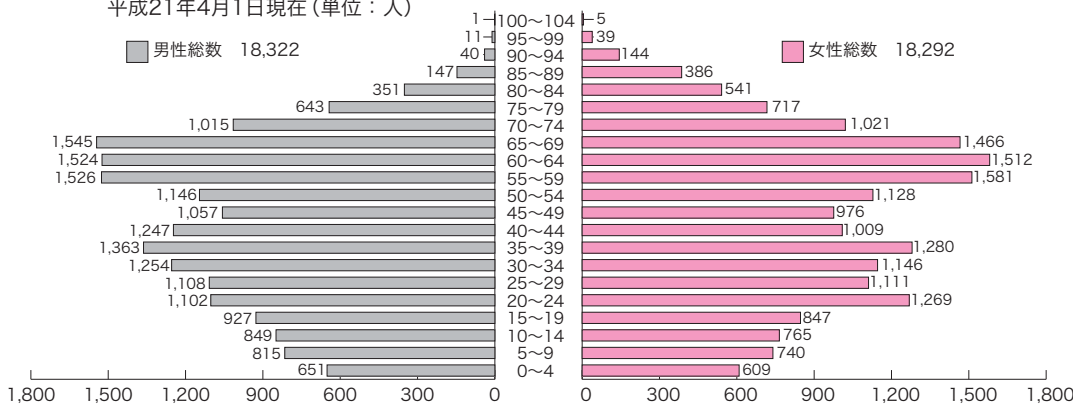


資料: 西入間広域消防組合

# 人口

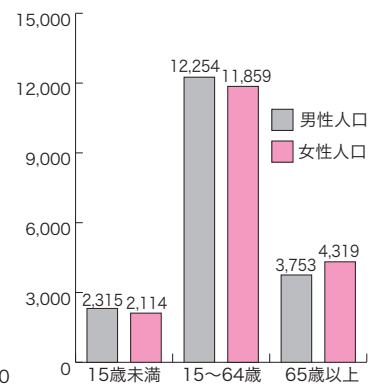
## ■年齢別 (5歳階級) 人口

平成21年4月1日現在 (単位: 人)



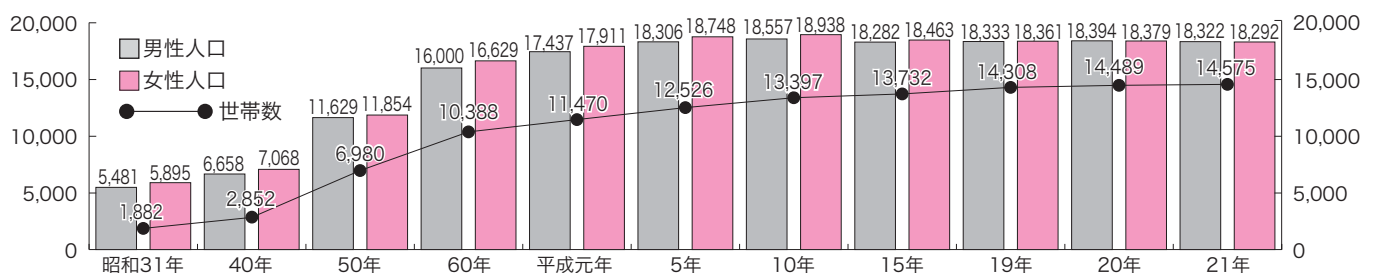
## ■年齢別 (年齢3区分) 人口

平成21年4月1日現在 (単位: 人)



## ■人口・世帯数の推移 各年4月1日現在 (単位: 人)

区分	年次	昭和31年	昭和40年	昭和50年	昭和60年	平成元年	平成5年	平成10年	平成15年	平成19年	平成20年	平成21年
人口	世帯数	1,882	2,852	6,980	10,388	11,470	12,526	13,397	13,732	14,308	14,489	14,575
	男	5,481	6,658	11,629	16,000	17,437	18,306	18,557	18,282	18,333	18,394	18,322
	女	5,895	7,068	11,854	16,629	17,911	18,748	18,938	18,463	18,361	18,379	18,292
	合計	11,376	13,726	23,483	32,629	35,348	37,054	37,495	36,745	36,694	36,773	36,614



資料: 住民課

# 産 業

## 産業別人口(国勢調査)

各年10月1日現在(単位:人)

産業大分類	昭和50年	昭和55年	昭和60年	平成2年	平成7年	平成12年	平成17年
総数	10,670	13,618	15,513	18,387	19,680	18,993	18,335
第一次産業人口	1,227	958	734	483	502	415	400
農業	1,205	952	718	478	499	412	398
林業	20	5	14	5	3	3	2
漁業	2	1	2	-	-	-	-
第二次産業人口	3,675	4,606	5,552	6,536	6,433	5,810	5,195
鉱業	2	1	2	5	3	5	2
建設業	878	1,150	1,198	1,587	1,794	1,672	1,480
製造業	2,795	3,455	4,352	4,944	4,636	4,133	3,713
第三次産業人口	5,718	8,049	9,192	11,323	12,624	12,551	12,639
卸・小売業・飲食店	1,860	2,447	2,777	3,463	3,779	3,812	3,717
金融・保険・不動産業	270	336	419	583	575	533	507
運輸・通信業	477	616	712	924	1,020	1,074	1,203
電気・ガス・水道業	61	73	100	127	123	104	81
サービス業	2,708	4,085	4,654	5,586	6,394	6,324	6,478
公務・その他	342	492	530	640	733	704	653
分類不能の産業	50	5	35	45	121	217	101

資料:企画財政課「国勢調査」

## 農家戸数の推移

各年2月1日現在

区分 年次	農家 戸数	自給的 農家	販売農家		専業 農家	兼業農家	
			専業	兼業		第一種	第二種
昭和40年	1,240	-	-	-	245	498	497
昭和45年	1,144	-	-	-	141	377	626
昭和50年	1,100	-	-	-	106	238	756
昭和55年	970	-	-	-	59	222	689
昭和60年	897	-	-	-	58	113	726
平成2年	770	250	44	476	58	39	673
平成7年	567	253	32	282	46	39	482
平成12年	490	224	32	234	-	-	-
平成17年	482	284	25	173	-	20	153

資料:企画財政課「農業センサス」

(注)第一種兼業農家とは、農業を主としている兼業農家  
第二種兼業農家とは、兼業を主としている兼業農家

## 経営耕地面積の推移

各年2月1日現在

区分 年次	農地面積(経営耕地)			
	総面積	田	畑	樹園地
昭和40年	881	236	448	196
昭和45年	802	234	357	211
昭和50年	700	192	263	245
昭和55年	590	167	214	209
昭和60年	560	153	240	168
平成2年	425	117	221	86
平成7年	256	89	115	52
平成12年	250	84	124	42
平成17年	15,955	6,808	6,797	2,350

資料:企画財政課「農業センサス」

(注)農地面積(経営耕地)の単位はH17より(ha)から(a)に変更

## 工業の推移

各年12月31日現在(金額単位:万円)

区分 年次	事業所数	従業者数(人)			現金給与総額	原材料使用額等	製造品出荷額等
		総数	男	女			
昭和55年	91	2,379	1,334	1,045	503,760	1,341,335	2,606,122
平成元年	74	2,087	1,143	944	604,052	2,559,545	4,130,113
平成5年	69	1,961	1,109	852	724,427	2,542,767	4,340,169
平成10年	75	1,656	861	795	577,061	2,076,296	3,476,825
平成17年	51	910	522	388	293,424	1,374,685	2,069,327
平成18年	50	965	537	428	302,394	885,948	1,540,259
平成19年	54	1,012	604	408	359,525	1,402,702	2,110,106

(注)昭和61年から従業員4名以上

資料:企画財政課「工業統計調査」

## 商業(卸売・小売業)の推移

区分 年次	商店数			従業者数(人)			年間商品販売額(万円)		
	合計	卸売業	小売業	合計	卸売業	小売業	合計	卸売業	小売業
昭和57年	396	28	368	1,326	137	1,189	2,044,286	312,095	1,732,191
昭和63年	383	25	358	1,768	139	1,629	2,437,777	274,095	2,163,682
平成6年	398	37	361	2,274	245	2,029	3,417,152	735,568	2,681,584
平成11年	372	33	339	2,447	267	2,180	3,645,295	666,165	2,979,130
平成14年	343	30	313	2,427	232	2,195	3,328,509	583,638	2,744,871
平成16年	313	34	279	2,150	269	1,881	3,140,056	642,468	2,497,588
平成19年	309	33	276	2,171	242	1,929	3,261,697	654,045	2,607,652

(注)各年6月1日 ただし平成6・11年は7月1日現在

資料:企画財政課「商業統計調査」

# 教育・文化

## ■ 保育園児数の状況

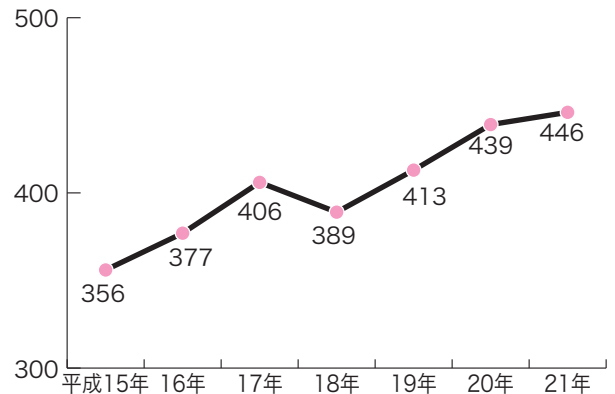
平成21年4月1日現在(単位:人)

保育園名	区分	定員	保育園児数			
			総数	3歳未満	3歳	4歳以上
町立	旭台	90	74	20	17	37
	若草	60	62	16	15	31
	上町	60	55	13	14	28
私立	毛呂山みどり	60	67	25	15	27
	養光	140	100	46	18	36
	あけぼの	90	88	31	18	39

資料:子ども課

## ■ 保育園児数の推移

各年4月1日現在(単位:人)



資料:子ども課

## ■ 幼稚園児数の状況

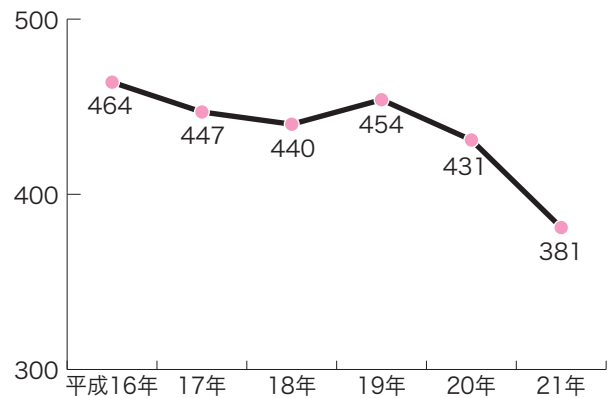
各年5月1日現在(単位:人)

年次	区分	園数(園)	幼稚園児数			
			総数	3歳	4歳	5歳
平成16年		3	464	90	191	183
平成17年		3	447	73	182	192
平成18年		3	440	87	171	182
平成19年		3	454	99	177	178
平成20年		3	431	64	181	186
平成21年		3	381	73	128	180

資料:学校教育課

## ■ 幼稚園児数の推移

各年5月1日現在(単位:人)



資料:学校教育課

## ■ 児童・生徒数の状況

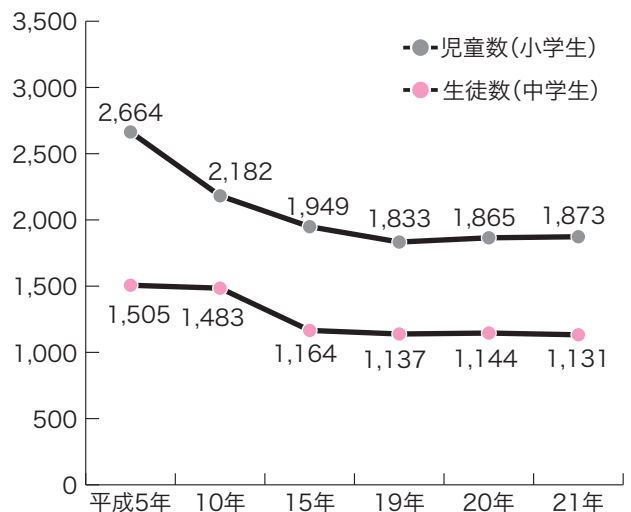
各年5月1日現在

年次	区分	学校数	児童数 生徒数	学級数	教員数	教員一人あたりの 児童・生徒数
平成5年		4	2,664	81	102	26
平成10年		4	2,182	73	96	23
平成15年		4	1,949	66	95	21
平成19年		4	1,833	65	103	18
平成20年		4	1,865	65	98	19
平成21年		4	1,873	63	101	19
中学校						
平成5年		2	1,505	43	77	20
平成10年		3	1,483	44	81	18
平成15年		3	1,164	37	71	16
平成19年		3	1,137	37	84	14
平成20年		3	1,144	37	81	14
平成21年		3	1,131	37	88	13

資料:学校教育課

## ■ 児童・生徒数の推移

各年5月1日現在(単位:人)



資料:学校教育課

## ■図書館の利用状況

各年度3月31日現在

年度	区分	蔵書数	貸出し数	利用人数	住民一人当たり蔵書数	住民一人当たり貸出し数	利用者一人当たり貸出し数
平成16年		222,269	384,504	87,079	6.02	10.41	4.42
平成17年		227,400	375,361	91,256	6.16	10.16	4.11
平成18年		229,954	345,244	78,475	6.21	9.32	4.40
平成19年		234,989	331,938	74,034	6.33	8.94	4.48
平成20年		239,509	332,910	75,961	6.47	8.99	4.38

資料：図書館

## ■総合公園の利用状況

各年度3月31日現在(単位：人)

年度	区分	テニスコート	体育館					グラウンド	合計
			計	メインアリーナ	サブアリーナ	柔剣・その他	トレーニング室		
平成16年		8,474	69,924	27,826	12,214	15,998	13,886	16,876	95,274
平成17年		7,847	69,333	29,388	11,542	15,400	13,003	22,116	99,296
平成18年		6,440	75,767	32,697	10,934	16,587	15,549	17,591	99,798
平成19年		6,369	65,303	26,899	7,959	16,157	14,288	23,717	95,389
平成20年		6,603	67,146	27,136	9,115	17,179	13,716	18,778	92,527

資料：総合公園

## ■体育施設の利用状況

各年度3月31日現在(単位：人)

年度	区分	川角公園 テニスコート	大類 グラウンド	大類ソフト ボールパーク
平成16年		9,596	25,469	8,842
平成17年		10,588	30,513	13,041
平成18年		9,516	36,169	12,678
平成19年		9,314	25,645	13,273
平成20年		9,887	19,556	11,160

資料：総合公園

## ■歴史民俗資料館の利用状況

各年度3月31日現在

年度	区分	入館者数	開館日数	平均入館者数
平成16年		9,936	302	33
平成17年		10,531	300	35
平成18年		11,251	303	37
平成19年		12,402	302	41
平成20年		10,911	302	36

資料：歴史民俗資料館

## ■中央公民館の利用状況

各年度3月31日現在

年度	区分	利用人数	利用件数	平均利用者数
平成16年		83,371	5,997	239
平成17年		81,197	5,970	233
平成18年		78,029	5,685	222
平成19年		70,946	5,393	206
平成20年		71,036	5,339	204

資料：中央公民館

## ■東公民館の利用状況

各年度3月31日現在

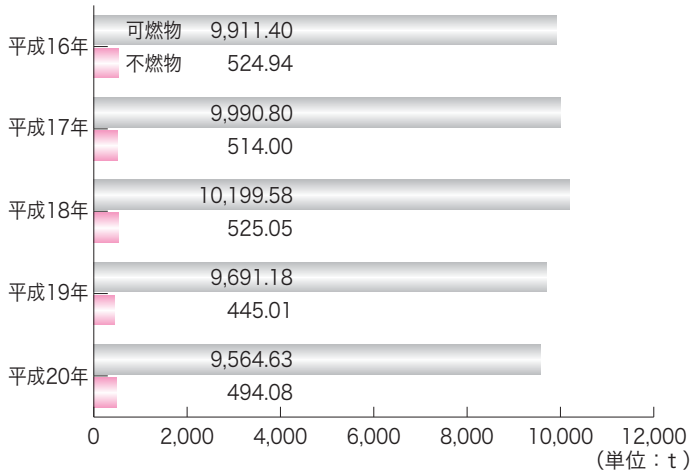
年度	区分	利用人数	利用件数	平均利用者数
平成16年		46,194	3,344	132
平成17年		43,455	2,951	124
平成18年		43,659	3,101	124
平成19年		46,676	3,285	133
平成20年		45,336	3,188	130

資料：東公民館

# 生活環境

## ごみ処理状況

各年度3月31日現在



## 上水道給水状況

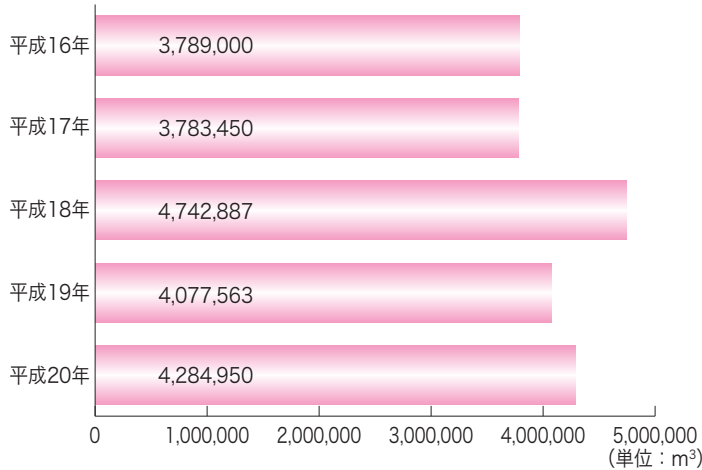
各年度3月31日現在

区分 年度	給水		普及率 (%)	配水量 (m <sup>3</sup> )		
	戸数	人口		総量	1日最大	1日平均
平成16年	14,275	36,816	99.7	5,398,618	15,921	14,791
平成17年	14,392	36,798	99.6	5,451,154	16,513	14,935
平成18年	14,526	36,907	99.6	5,383,670	16,458	14,750
平成19年	14,719	36,992	99.7	5,259,791	16,177	14,371
平成20年	14,855	36,891	99.7	5,123,123	15,647	14,036

資料：水道課

## 下水処理放流量

各年度3月31日現在



## 火災発生状況

各年12月31日現在

区分 年次	出火件数 (件)			死傷者 (人)	
	出火件数合計	建物	林野・その他	死者	負傷者
平成16年	21 (1)	11 (1)	10	2	2
平成17年	20	6	14	2	2
平成18年	30	11	19	2	1
平成19年	21	9	12	0	2
平成20年	12	7	5	0	6
平成21年	16	7	9	1	2

※ ( )内は爆発火災

資料：西入間広域消防組合

## 交通事故発生状況

各年12月31日現在

区分 年次	人身事故 (人)		
	件数	死者	負傷者
平成16年	239	0	281
平成17年	227	3	277
平成18年	217	0	271
平成19年	205	1	245
平成20年	160	1	185
平成21年	157	2	183

資料：生活環境課「交通事故統計資料」

## 駅別乗車人数

各年度3月31日現在 (単位：人)

区分 年度	JR八高線	東武越生線		
	毛呂駅	東毛呂駅	武州長瀬駅	川角駅
平成16年	334,758	991,783	1,098,003	2,627,460
平成17年	335,117	976,392	1,089,730	2,604,858
平成18年	315,348	982,400	1,062,750	2,613,733
平成19年	296,859	968,923	1,033,425	2,648,756
平成20年	286,077	987,995	1,013,321	2,715,743

資料：埼玉県統計年鑑

## 救急出動状況

各年12月31日現在 (単位：件)

年次	区分	火災	自然災害	水難	交通	労働災害	運動競技	一般負傷	加害	自損行為	急病	その他	合計
平成16年		8	0	0	198	11	13	145	13	31	794	90	1,303
平成17年		5	0	0	177	17	10	158	22	17	880	77	1,363
平成18年		2	0	0	178	12	15	157	16	19	786	51	1,236
平成19年		6	0	0	157	8	15	147	15	21	810	150	1,329
平成20年		8	0	1	140	13	13	147	11	26	781	140	1,280
平成21年		11	0	1	148	7	13	145	11	19	829	172	1,356

資料：西入間広域消防組合

# 福祉・保健

## ■ 拠出年金支給状況

各年度3月31日現在 (単位: 人)

区分 年度	総数		老齢年金	通算老齢年金	障害年金	母子年金	遺児年金	寡婦年金	老齢基礎年金	障害基礎年金	遺族基礎年金	特別障害給付金
	受給権者	金額(円)										
平成16年	5,590	3,358,945,500	715	315	32	1	0	13	4,437	68	9	-
平成17年	5,976	3,646,417,600	658	298	28	1	0	12	4,898	71	10	-
平成18年	6,397	3,948,094,980	596	288	27	1	0	11	5,389	74	10	1
平成19年	6,825	4,259,339,500	535	273	26	1	0	9	5,889	80	11	1
平成20年	7,287	4,596,722,900	498	261	22	1	0	9	6,402	82	11	1

資料: 住民課

## ■ 福祉年金支給状況

各年度3月31日現在 (単位: 人)

区分 年度	総数		老齢福祉年金	障害福祉年金	母子福祉年金	障害基礎年金	遺族基礎年金
	受給者	金額(円)					
平成16年	616	578,115,200	4	-	-	612	0
平成17年	661	614,315,900	3	-	-	658	0
平成18年	729	678,621,300	2	-	-	727	0
平成19年	781	726,938,400	2	-	-	779	0
平成20年	768	714,433,200	2	-	-	766	0

資料: 住民課

## ■ 高齢者数および介護保険要支援・要介護認定者数の状況

各年度3月31日現在 (単位: 人)

区分 年度	人口	高齢者数	高齢化率(%)	要支援・要介護認定者数		
				第1号被保険者	第2号被保険者	合計
平成16年	36,544	6,344	17.4	706	30	736
平成17年	36,578	6,714	18.4	778	30	808
平成18年	36,694	7,185	19.6	792	33	825
平成19年	36,773	7,668	20.9	837	33	870
平成20年	36,614	8,072	22.1	910	33	943

資料: 高齢者支援課

## ■ こども医療費(0歳児)支給状況

各年度3月31日現在

区分 年度	受給者数	件数	金額(千円)
平成16年	203	2,289	5,855
平成17年	200	2,251	5,642
平成18年	216	2,313	5,546
平成19年	199	2,590	5,568
平成20年	204	2,850	6,898

資料: 子ども課

## ■ こども医療費支給状況

各年度3月31日現在

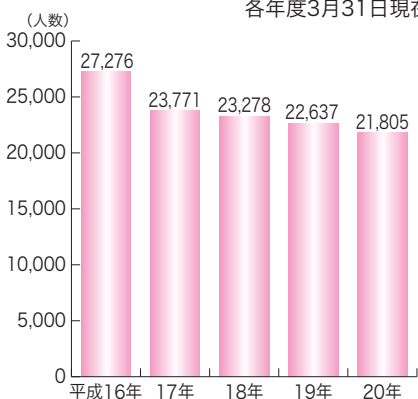
区分 年度	受給者数	件数	金額(千円)
平成16年	1,665	14,456	29,229
平成17年	1,614	14,755	29,544
平成18年	1,590	16,042	30,936
平成19年	3,318	25,145	46,831
平成20年	3,356	33,307	58,200

(注) 0歳児は含んでいません。  
平成19年度から支給対象を小学校就学前から小学校6年修了時まで引き上げました。

資料: 子ども課

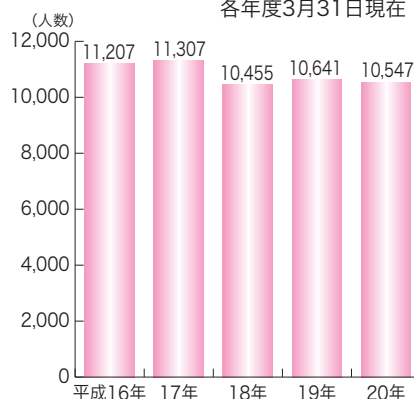
## ■ 老人福祉センターの利用状況

各年度3月31日現在



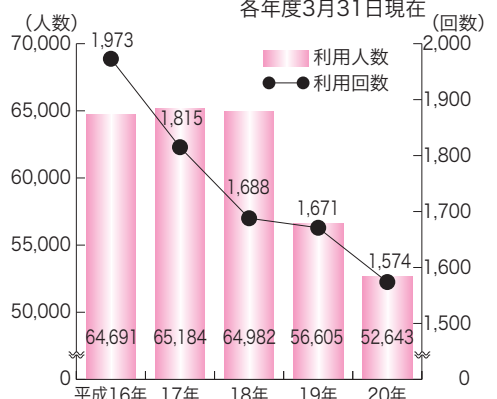
## ■ 児童館の利用状況

各年度3月31日現在



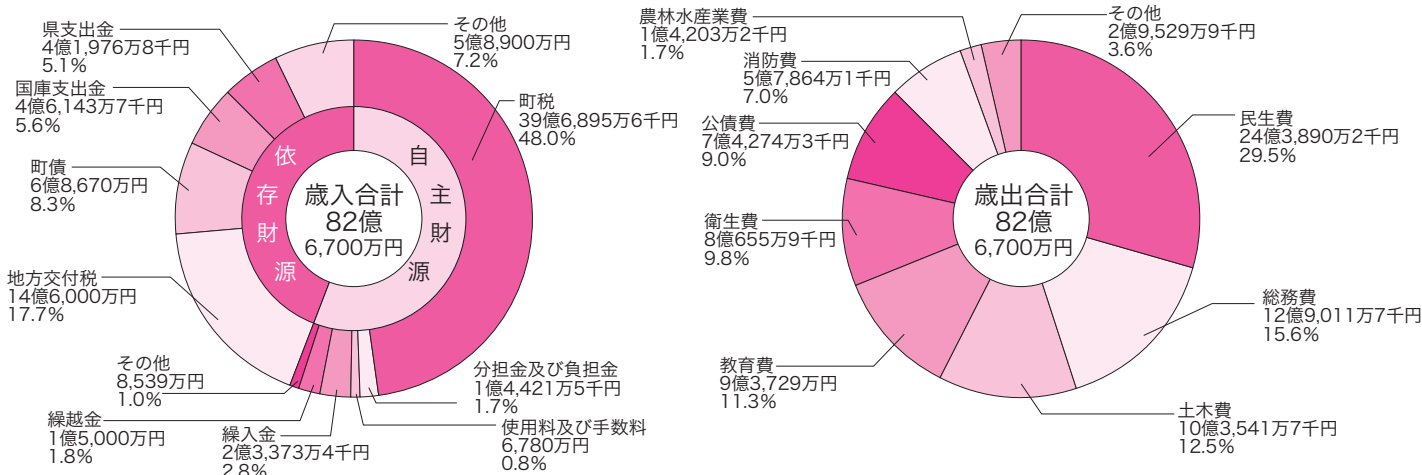
## ■ 福祉会館の利用状況

各年度3月31日現在

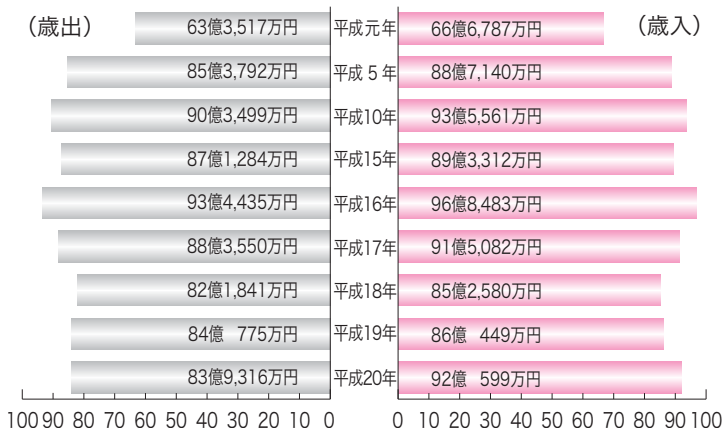


# 財政

## ■平成21年度一般会計当初予算



## ■一般会計決算の状況



## ■主要指標等の状況

年度	区分	経常収支比率 (%)	公債費比率 (%)	財政力指数
平成元年		68.6	7.1	0.656
平成5年		70.9	7.9	0.620
平成10年		81.6	9.4	0.649
平成15年		83.8	9.1	0.641
平成16年		85.6	9.0	0.655
平成17年		86.2	8.5	0.668
平成18年		87.9	8.6	0.688
平成19年		87.9	7.1	0.701
平成20年		88.9	6.6	0.717

資料：企画財政課

## ■町税と一人あたりの負担額

(単位：円)

区分年度	町税合計	町民税	固定資産税	軽自動車税	町たばこ税	特別土地保有税	都市計画税	入湯税
平成13年	3,770,514,663 (101,799)	1,613,421,661 (43,560)	1,773,980,614 (47,895)	36,415,300 (983)	193,855,131 (5,234)	113,700 (3)	152,728,257 (4,123)	0 (0)
平成14年	3,627,668,533 (98,726)	1,539,684,323 (41,902)	1,719,508,634 (46,796)	38,683,400 (1,053)	189,155,672 (5,148)	0 (0)	140,636,504 (3,827)	0 (0)
平成15年	3,441,194,170 (93,873)	1,492,088,233 (40,703)	1,584,075,981 (43,212)	40,110,200 (1,094)	189,189,596 (5,161)	0 (0)	135,730,160 (3,703)	0 (0)
平成16年	3,510,143,508 (96,053)	1,441,106,971 (39,435)	1,697,951,823 (46,463)	42,008,800 (1,150)	188,082,500 (5,147)	0 (0)	140,597,114 (3,847)	396,300 (11)
平成17年	3,494,341,804 (95,531)	1,497,765,070 (40,947)	1,629,712,097 (44,554)	44,755,000 (1,224)	188,050,560 (5,141)	0 (0)	133,737,327 (3,656)	321,750 (9)
平成18年	3,564,585,800 (97,144)	1,652,835,251 (45,044)	1,537,472,956 (41,900)	47,579,940 (1,297)	200,327,211 (5,459)	0 (0)	126,037,292 (3,435)	333,150 (9)
平成19年	3,956,830,065 (107,602)	2,030,087,267 (55,206)	1,544,868,885 (42,011)	50,255,620 (1,367)	203,472,838 (5,533)	0 (0)	127,828,805 (3,476)	316,650 (9)
平成20年	3,974,379,368 (108,547)	2,043,580,689 (55,814)	1,555,451,140 (42,482)	52,148,140 (1,424)	193,694,053 (5,290)	0 (0)	129,283,196 (3,531)	222,150 (6)

※( )内は一人あたり

資料：税務課



## 行政

## ■ 歴代町長

氏名	在職期間
見目 静	昭和30. 5.15～昭和34. 5.14
小峯 甚作	昭和34. 5.15～昭和38. 5.14
小久保一郎	昭和38. 5.15～昭和42. 5.14
下田 養平	昭和42. 5.15～昭和46. 5.14
下田 養平	昭和46. 5.15～昭和50. 5.14
下田 養平	昭和50. 5.15～昭和54. 5.14
下田 養平	昭和54. 5.15～昭和58. 5.14
下田 養平	昭和58. 5.15～昭和62. 5.14
下田 養平	昭和62. 5.15～平成 3. 5.14
小山 捷児	平成 3. 5.15～平成 7. 5.14
小峰 俊三	平成 7. 5.15～平成11. 5.14
小沢 信義	平成11. 5.15～平成15. 5.14
小沢 信義	平成15. 5.15～平成19. 5.14
小沢 信義	平成19. 5.15～平成23. 5.14
井上 健次	平成23. 5.15～在任中

## ■ 歴代助役・副町長

氏名	在職期間
浅見保太郎	昭和35. 7.11～昭和39. 6.24
西川真之助	昭和42.10. 1～昭和46. 9.30
栗原 眞	昭和47. 1. 1～昭和50.12.31
福田 峯松	昭和51. 4. 1～昭和55. 3.31
横手子之吉	昭和55. 6.16～昭和59. 6.15
横手子之吉	昭和59. 6.16～昭和63. 6.15
横手子之吉	昭和63. 6.16～平成 2. 9.17
市川 浩	平成 2.10. 1～平成 6. 9.30
市川 浩	平成 6.10. 1～平成 9. 3.31
浅見 武男	平成 9. 4. 2～平成12. 4. 1
不在	平成12. 4. 2～平成17. 9.30
吉田 勝美	平成17.10. 1～平成21. 9.30
吉田 勝美	平成21.10. 1～平成23. 5.14
小山 格	平成23.10. 1～在任中

(注) 地方自治法の改正に伴い、平成19年4月1日より助役から副町長に名称変更された。

## ■ 歴代教育長

氏名	在職期間
栗原 眞	昭和30. 4. 1～昭和31. 9.30
内野 徳治	昭和31.10. 1～昭和35. 9.30
浅見 和助	昭和35.10. 1～昭和39. 9.30
中井 唯一	昭和39.10. 1～昭和43. 9.30
内野 徳治	昭和43.10. 1～昭和47. 9.30
中島 豊作	昭和47.10. 1～昭和51. 9.30
斎藤 富吉	昭和51.10.15～昭和55. 9.30
斎藤 富吉	昭和55.10. 1～昭和59. 1. 2
行平堅太郎	昭和59. 4. 1～昭和59. 9.30
行平堅太郎	昭和59.10. 1～昭和63. 9.30
行平堅太郎	昭和63.10. 1～平成 4. 9.30
行平堅太郎	平成 4.10. 1～平成 8. 9.30
渡邊 庸久	平成 8.10. 2～平成12. 9.30
渡邊 庸久	平成12.10. 1～平成16. 9.30
吉安 尚夫	平成17. 1. 4～平成21. 1. 3
小山 格	平成21. 1. 4～平成23. 9.30
栗田 博	平成23.10. 1～在任中

## ■ 名誉町民

氏名	推 載 日
見目 静	昭和39年 6月29日
エリザベス・F・アブタン	昭和39年 6月29日
小久保一郎	昭和50年 6月30日
内野 徳治	昭和50年 6月30日
岩上 孝平	昭和50年 6月30日
丸木 清美	昭和61年 4月29日
下田 養平	平成 4年 5月 7日

## ■ 歴代議長

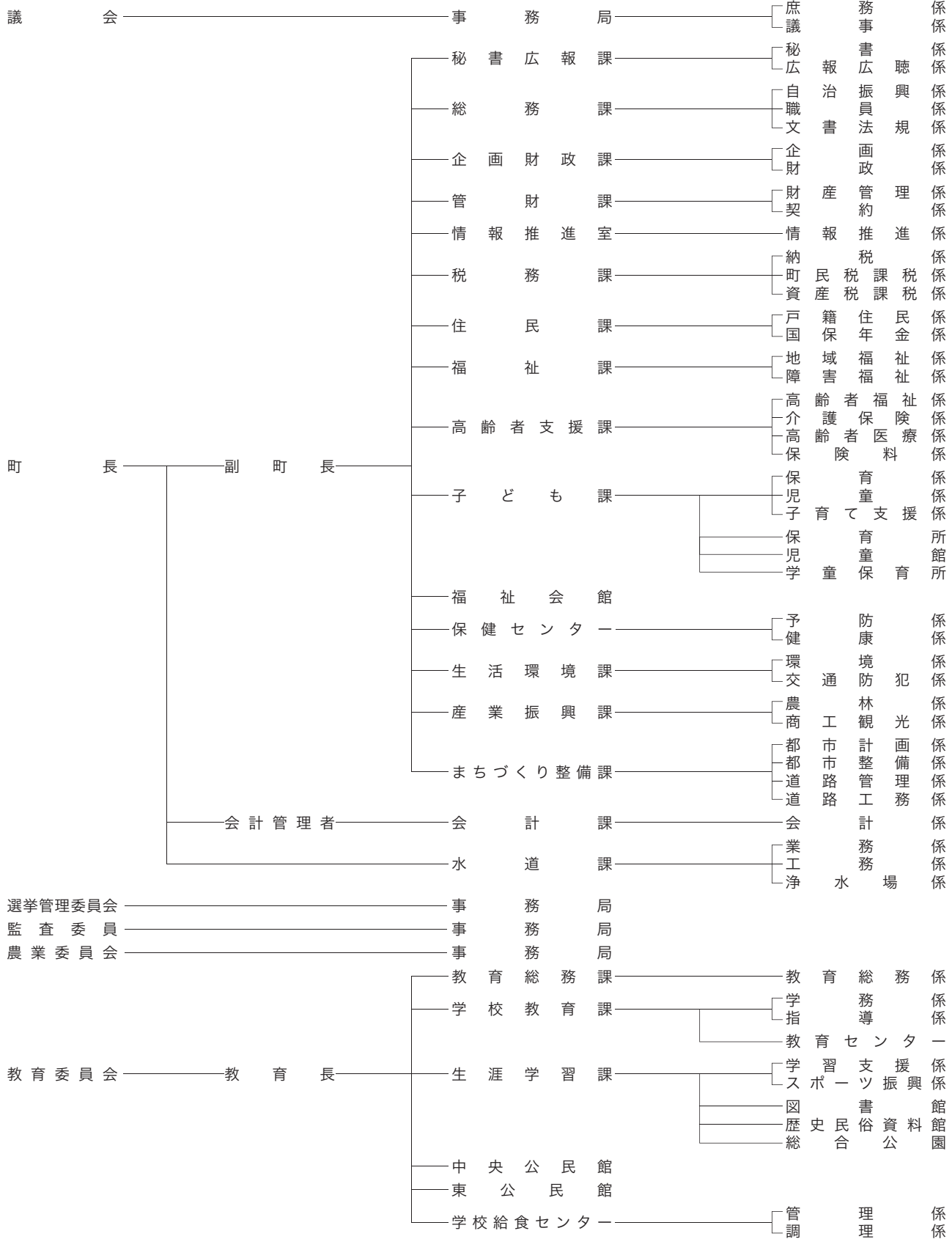
氏名	在職期間
下田 養平	昭和30. 4.19～昭和30. 8.31
小峯 甚作	昭和30. 9. 7～昭和32. 9.27
野原清次郎	昭和32. 9.27～昭和33. 2. 2
中井 唯一	昭和33. 2.21～昭和34. 8.31
下田 養平	昭和34. 9. 7～昭和35. 9.29
下田 養平	昭和35. 9.29～昭和36. 9.28
吉岡 畑郎	昭和36. 9.29～昭和38. 8.31
西川 甚造	昭和38. 9. 9～昭和39. 9.29
市川 六郎	昭和39. 9.29～昭和40. 9.29
小久保次輔	昭和40. 9.29～昭和41.11.18
堀江 弘男	昭和41.11.18～昭和42. 8.31
小久保次輔	昭和42. 9.13～昭和43. 9.27
鎌北 久平	昭和43. 9.27～昭和44. 9.25
渡辺 武雄	昭和44. 9.25～昭和45. 9.28
小久保次輔	昭和45. 9.28～昭和46. 8.31
小久保次輔	昭和46. 9. 9～昭和47. 9.28
森 芳夫	昭和47. 9.28～昭和48. 9.28
木村 益己	昭和48. 9.28～昭和49. 9.27
鎌北 久平	昭和49. 9.27～昭和50. 8.31
皆川 隆二	昭和50. 9. 8～昭和51. 9.24
小高 正賢	昭和51. 9.24～昭和52. 9.26
森 芳夫	昭和52. 9.26～昭和53. 9.25
小室 国生	昭和53. 9.25～昭和54. 8.31
小久保次輔	昭和54. 9. 5～昭和55. 9.24
佐野 雄平	昭和55. 9.24～昭和56. 9.24
小室 国生	昭和56. 9.24～昭和58. 3.11
皆川 隆二	昭和58. 3.11～昭和58. 8.31
小久保次輔	昭和58. 9. 5～昭和59. 9.25
森 芳夫	昭和59. 9.25～昭和60. 9.25
木村 益己	昭和60. 9.25～昭和61. 9.24
小川 進	昭和61. 9.24～昭和62. 8.31
皆川 隆二	昭和62. 9. 1～昭和63. 9. 1
佐野 雄平	昭和63. 9. 1～平成 1. 9. 1
木村 益己	平成 1. 9. 1～平成 2. 9. 1
森 芳夫	平成 2. 9. 1～平成 3. 8.31
関口 弥一	平成 3. 9. 2～平成 4. 9. 1
野口 康	平成 4. 9. 1～平成 5. 9. 1
金沢 邦彦	平成 5. 9. 1～平成 6. 9. 1
堀江 快治	平成 6. 9. 1～平成 7. 8.31
柴崎 清孝	平成 7. 9. 1～平成 8. 9. 2
坂本 夏夫	平成 8. 9. 2～平成 9. 9. 1
坂口 健一	平成 9. 9. 1～平成10. 9. 1
木村 益己	平成10. 9. 1～平成11. 2.15
秋馬 博	平成11. 3.10～平成11. 8.31
岡部 和雄	平成11. 9. 1～平成12. 9. 1
坂本 夏夫	平成12. 9. 1～平成15. 8.31
平野 清	平成15. 9. 1～平成16. 9. 1
金沢 邦彦	平成16. 9. 1～平成17. 9. 1
高橋 達夫	平成17. 9. 1～平成18. 9. 1
栗田 秀彦	平成18. 9. 1～平成19. 8.31
高橋 達夫	平成19. 9. 3～平成20. 9. 1
伊藤 和由	平成20. 9. 1～平成21. 9. 1
栗田 秀彦	平成21. 9. 1～平成22. 9. 1
堀江 快治	平成22. 9. 1～平成23. 8.31
堀江 快治	平成23. 9. 1～在任中

## ■ 歴代副議長

氏名	在職期間
村田 喜市	昭和30. 4.19～昭和30. 8.31
野原清次郎	昭和30. 9. 7～昭和32. 9.27
中井 唯一	昭和32. 9.27～昭和33. 2.21
小久保一郎	昭和33. 2.21～昭和34. 4.21
栗原 一作	昭和34. 5.13～昭和34. 8.31
吉岡 畑郎	昭和34. 9. 7～昭和35. 9.29
吉岡 畑郎	昭和35. 9.29～昭和36. 9.28
西川 甚造	昭和36. 9.29～昭和38. 8.31
浅野 儀一	昭和38. 9. 9～昭和39. 9.29
小久保次輔	昭和39. 9.29～昭和40. 9.29
栗原 一作	昭和40. 9.29～昭和41.11.18
奥富 八一	昭和41.11.18～昭和42. 8.31
渡辺 武雄	昭和42. 9.13～昭和43. 9.27
森 芳夫	昭和43. 9.27～昭和44. 9.25
宿谷 和夫	昭和44. 9.25～昭和45. 9.28
浅野 儀一	昭和45. 9.28～昭和46. 8.31
森 繁	昭和46. 9. 9～昭和47. 9.28
諸田 昇	昭和47. 9.28～昭和48. 9.28
皆川 隆二	昭和48. 9.28～昭和49. 9.27
小山 芳三	昭和49. 9.27～昭和50. 8.31
小高 正賢	昭和50. 9. 8～昭和51. 9.24
高山 松三	昭和51. 9.24～昭和52. 9.26
八木原 清	昭和52. 9.26～昭和53. 9.25
小川 進	昭和53. 9.25～昭和54. 8.31
佐野 雄平	昭和54. 9. 5～昭和55. 9.24
関口 弥一	昭和55. 9.24～昭和56. 9.24
野口 康	昭和56. 9.24～昭和57.10. 2
綿貫 又一	昭和57.10. 2～昭和58. 8.31
金沢 邦彦	昭和58. 9. 5～昭和59. 9.25
岡部 安雄	昭和59. 9.25～昭和60. 9.25
栗原 伸治	昭和60. 9.25～昭和61. 9.24
坂本 夏夫	昭和61. 9.24～昭和62. 6.18
岡部 安雄	昭和62. 6.18～昭和62. 8.31
堀江 快治	昭和62. 9. 1～昭和63. 9. 1
福田 三一	昭和63. 9. 1～平成 1. 9. 1
柴崎 清孝	平成 1. 9. 1～平成 2. 9. 1
鎌北 武則	平成 2. 9. 1～平成 2.12.19
木村 重正	平成 2.12.19～平成 3. 8.31
伊藤 松治	平成 3. 9. 2～平成 4. 9. 1
秋馬 博	平成 4. 9. 1～平成 5. 9. 1
坂口 健一	平成 5. 9. 1～平成 6. 9. 1
岡部 和雄	平成 6. 9. 1～平成 7. 8.31
三浦 克己	平成 7. 9. 1～平成 8. 9. 2
木村 重正	平成 8. 9. 2～平成 9. 9. 1
岡部 和雄	平成 9. 9. 1～平成10. 9. 1
秋馬 博	平成10. 9. 1～平成11. 3.10
栗田 秀彦	平成11. 3.10～平成11. 8.31
平野 清	平成11. 9. 1～平成12. 9. 1
栗田 秀彦	平成12. 9. 1～平成13. 8.31
小峰 明雄	平成13. 9. 3～平成15. 8.31
小峯 貞夫	平成15. 9. 1～平成16. 9. 1
高橋 達夫	平成16. 9. 1～平成17. 9. 1
伊藤 和由	平成17. 9. 1～平成18. 9. 1
菅野 博子	平成18. 9. 1～平成19. 8.31
川上 伸子	平成19. 9. 3～平成20. 9. 1
井上 健次	平成20. 9. 1～平成21. 9. 1
宮寺 征二	平成21. 9. 1～平成23. 8.31
下田 一甫	平成23. 9. 1～在任中

# 行政機構図

平成21年4月1日現在



固定資産評価審査委員会  
 公平委員会 (越生町・保全組合・消防組合・下水道組合・静苑組合と共同設置)  
 《一部事務組合》  
 埼玉西部環境保全組合 坂戸地区衛生組合 毛呂山・越生・鳩山公共下水道組合 西入間広域消防組合 広域静苑組合

《他の団体》  
 社会福祉協議会  
 土地開発公社

## 文化財

平成21年4月1日現在

名称	指定年月日	所在地
<b>国指定重要文化財</b>		
出雲伊波比神社本殿	昭.13. 7. 4	岩井西 5-17-1
<b>県指定文化財</b>		
板石塔婆および蔵骨器	昭.40. 3.16	川角 1908-2
山根六角塔	昭. 6. 3.27	宿谷 39-1
権田直助生地	昭.36. 9. 1	毛呂本郷 227
苦林野古戦場	昭.36. 9. 1	川角 2239 ほか
木造阿弥陀如来坐像	昭.53. 3.28	滝ノ入 117
木造伝釈迦如来坐像	昭.60. 3. 5	滝ノ入 814
桂木のタブノキ林	平. 3. 3.15	滝ノ入 846 ほか
崇徳寺跡出土蔵骨器	平. 4. 3.11	大類 535
出雲伊波比神社のやぶさめ	平.17. 3.22	岩井西 5-17-1
<b>町指定文化財</b>		
福德の鰐口	昭.39. 5. 1	滝ノ入 773
嘉元の板碑	昭.39. 5. 1	葛貫 114-2
弘安・応長の板碑	昭.48.12. 1	西大久保 148-1
明和の馬頭観音	昭.39. 5. 1	前久保 382-2
大行寺地藏尊	昭.39. 5. 1	阿諏訪 32-4
苦林古墳	昭.39. 5. 1	川角 2239
毛呂氏供養塔	昭.39. 5. 1	毛呂本郷 244
毛呂氏の墓・供養塔	昭.39. 5. 1	小田谷 695
芭蕉の句碑	昭.37. 4. 1	川角 1231-2
碩布の句碑	昭.39. 5. 1	長瀬 2203
権田直助肖像画	昭.59. 4.26	大類 535
中山薬師の懸仏	昭.59. 4.26	大類 535
弥生式土器	昭.59. 4.26	滝ノ入 958
山本坊の芭蕉の句碑	昭.59. 4.26	西戸 931
天海大僧正直筆元三大師画像	昭.62. 7.28	毛呂本郷 1512
天海大僧正寺号免許状	昭.62. 7.28	毛呂本郷 1512
小田原北条氏の鐘鐙文	昭.62. 7.28	岩井西 5-17-1
金毘羅様のスタジイ	平.元. 6.23	滝ノ入 1215-3
八幡神社の宝篋印塔	平.元.11.24	川角 1233
宿谷地藏尊	平. 2. 8.24	宿谷 38
山本坊歴代の墓	平. 2. 8.24	西戸 904
川村碩布の墓	平. 2. 8.24	毛呂本郷 319
松の外遺跡出土縄文前期土器	平. 5.11.24	大類 535
白綾遺跡出土縄文中期土器	平. 5.11.24	大類 535
木造薬師如来坐像	平. 6.11.18	滝ノ入 603
木造如意輪観音像	平. 6.11.18	川角 1343
崇徳寺跡	平. 7. 4.14	川角 1011 ほか
木造不動明王立像	平. 8. 2.28	下川原 245
木造伝聖観音菩薩坐像	平.10. 4.16	滝ノ入 117
安藤文澤一族の墓	平.11. 6.25	滝ノ入 1755-3
伝真福寺跡の毛呂氏の墓	平.11. 6.25	大谷木 1111
花見堂の俳額	平.11.11.18	西戸 735
旗本藤懸氏寄進資料	平.13. 3.29	下川原 245
木造十一面観音坐像付胎内仏	平.13. 3.29	毛呂本郷 244
野口有柳・行庵有終の墓	平.13. 3.29	川角 1219-1
中在家薬師堂のムクロジ	平.14.11.21	滝ノ入 969
関根家文書	平.15. 5.23	大類 535
大谷木の車地藏	平.17. 3.30	大谷木 741-1
木造大日如来坐像	平.17. 3.30	小田谷 695
出雲伊波比神社の俳額	平.19. 3.26	岩井西 5-17-1
出雲伊波比神社の勝海舟幟	平.21. 3.27	岩井西 5-17-1
<b>県選定重要遺跡</b>		
斉藤氏館跡	昭.44.10. 1	岩井 1605 ほか
毛呂氏館跡	昭.51.10. 1	小田谷 698
竜ヶ谷城跡	昭.51.10. 1	阿諏訪 1561-2
大寺廃寺跡	昭.51.10. 1	葛貫 1125-1 ほか

資料：歴史民俗資料館

## 出雲伊波比神社本殿

国指定重要文化財。現本殿は、大永8（1528）年、毛呂顕繁が再建したもの。一間社流造で県内最古の神社建築物。



## 延慶の板碑

県指定文化財。延慶3（1310）年建立。高さは3メートル余り、幅80センチ、厚さ10センチという珍しい大型板碑。



## 山根六角塔

県指定文化財。一般には山根六角塔婆と呼ばれている。貞和2（1346）年建立。かつては六枚の板碑が組み合わされていたが、現在では一枚だけ失われている。

高福寺の仏像  
(木造阿弥陀如来坐像)

県指定文化財。13世紀中期以後に造られたといわれている曹洞宗安楽山高福寺の客仏。宋の影響を受けた作風で、像高87センチ。

桂木寺の仏像  
(木造伝釈迦如来坐像)

県指定文化財。カヤ材一木造り。平安時代（10世紀）の作で、県下最古の木彫仏。

延命寺の不動明王像  
(木造不動明王立像)

町指定文化財。寄木造。右に腰をひねって立つ。鎌倉時代の作で、県内有数の不動明王像。



# 施設

公共施設	住所	電話番号	FAX番号
毛呂山町役場	中央2-1	☎(295)2112	FAX(295)0771
中央公民館	岩井西1-15-1	☎(294)1250	FAX(294)1040
東公民館	川角298-1	☎(295)2277	FAX(295)2070
図書館	岩井西4-18-1	☎(295)1015	FAX(294)8623
歴史民俗資料館	大類535	☎(295)8282	FAX(295)8297
教育センター	毛呂本郷7-4	☎(295)0622	FAX(295)8844
児童館	川角449-4	☎(295)4111	FAX(295)4111
学校給食センター	目白台4-3-4	☎(294)2242	FAX(294)2265
保健センター	川角305	☎(294)5511	FAX(295)5850
福祉会館 (社会福祉協議会)	岩井西5-16-1	☎(295)3111	FAX(295)7258
老人福祉センター 山根荘	阿諏訪1527	☎(294)5545	FAX(294)5645
デイサービスセンター	川角303-3	☎(276)7977	FAX(295)0307
地域包括支援センター (役場内)	中央2-1	☎(295)2112	FAX(276)1013
総合公園体育館	大谷木443	☎(294)7101	FAX(294)7106
総合公園テニスコート	大谷木412	☎(295)4041	FAX(294)7106
総合公園グラウンド	大谷木443	☎(294)7101	FAX(294)7106
大類グラウンド	大類717	☎(295)5300	FAX(295)5300
大類ソフトボール パーク	大類620-1	☎(295)5300	FAX(295)5300
川角グラウンド	川角659-1	☎(295)5300	FAX(295)5300
西戸グラウンド	西戸125-1	☎(295)5300	FAX(295)5300
目白台グラウンド	目白台4-3-1	☎(295)5300	FAX(295)5300
川角公園テニスコート	川角1833	☎(295)5300	FAX(295)5300
岩井グラウンド	岩井西2-31-1	☎(294)7101	FAX(294)7106
金塚浄水場	毛呂本郷122-3	☎(294)2052	FAX(294)2052
苦林浄水場	苦林348	☎(294)3051	FAX(295)8620
防犯活動センター	中央2-28-1	☎(295)8181	FAX(295)8181
もろびとの館	滝ノ入904-2	☎(295)2112	FAX(295)0771
大類館	大類548	☎(295)2112	FAX(295)0771
ゆずの里 オートキャンプ場	滝ノ入585	☎(294)8812	FAX(294)8812
農産物加工研修 センター	滝ノ入191-1	☎(295)2206	—
川角リサイクルプラザ (リプラ川角)	川角1959-1	☎(294)4115	FAX(295)5232
高倉クリーンセンター	鶴ヶ島市高倉593-4	☎(271)1500	FAX(271)1030
広域産廃組合越生斎場	越生町鹿下338-6	☎(292)5955	FAX(292)5956
毛呂山・越生・鳩山公 共下水道組合	川角1510	☎(294)9333	FAX(294)9321
西入間広域消防組合	岩井2451	☎(295)0119	FAX(295)0169

保育園	住所	電話番号	FAX番号
旭台保育園	旭台69-2	☎(294)0857	FAX(294)0857
若草保育園	川角890-1	☎(294)4820	FAX(294)4820
上町保育園	毛呂本郷128-1	☎(294)6066	FAX(294)6066
私立養光保育園	毛呂本郷687	☎(276)1473	FAX(276)1473
私立あけぼの幼稚園	長瀬398-5	☎(295)2340	FAX(294)5836
私立毛呂山みどり 保育園	小田谷30-1	☎(294)7852	FAX(294)7852

幼稚園	住所	電話番号	FAX番号
私立毛呂山愛仕幼稚園	岩井西4-13-2	☎(294)0977	FAX(295)2888
私立ときわぎ幼稚園	平山2-11-1	☎(294)4992	FAX(294)4992
私立ながせ幼稚園	前久保497	☎(294)2243	FAX(294)9860

学校	住所	電話番号	FAX番号
毛呂山小学校	岩井西4-2-1	☎(294)0009	FAX(294)3150
川角小学校	川角1271	☎(294)1142	FAX(294)1364
光山小学校	市場475	☎(294)3032	FAX(294)3055
泉野小学校	岩井353	☎(295)3591	FAX(295)3592
毛呂山中学校	岩井西4-12-1	☎(294)0019	FAX(294)0421
川角中学校	川角264	☎(294)0142	FAX(294)6710
私立埼玉平成中学校	下川原375	☎(294)8080	FAX(294)8050
私立埼玉平成高等学校	市場333-1	☎(295)1212	FAX(294)4555
県立毛呂山特別支援 学校	川角1024-1	☎(294)7200	FAX(295)7981
埼玉医科大学	毛呂本郷38	☎(276)1111	FAX(294)8222
日本医療科学大学	下川原1276	☎(294)9000	FAX(294)9009

学童施設	住所	電話番号	FAX番号
岩井学童保育所	岩井西4-5-6	☎(295)1082	FAX(295)1082
川角学童保育所	川角309	☎(295)5084	FAX(295)5084
泉野学童保育所	岩井729-2	☎(295)5632	FAX(295)5632

その他の施設	住所	電話番号	FAX番号
J R八高線 毛呂駅	岩井2723	☎(294)8920	FAX(295)1059
東武越生線 東毛呂駅	岩井東2-1-1	☎(294)2129	—
東武越生線 武州長瀬駅	若山1-62-1	☎(294)8228	—
東武越生線 川角駅	下川原289-2	☎(294)7507	—
西入間警察署 長瀬駅前交番	中央4-12-3	☎(295)3881	—
西入間警察署 川角駐在所	川角8-2	☎(294)3050	—
毛呂山郵便局	毛呂本郷206-4	☎(294)1470	FAX(294)9283
長瀬郵便局	前久保南4-13-3	☎(294)1472	FAX(294)9285
埼玉医科大学病院	毛呂本郷38	☎(276)2107	—
毛呂山町シルバー人材 センター	前久保南4-25-32	☎(294)7222	FAX(276)7779
障害者地域ケア 施設 あいあい園	滝ノ入159	☎(295)1256	FAX(295)1256
障害者地域ケア 施設 第2あいあい園	川角449-1	☎(295)3045	FAX(295)3045
地域活動支援センター のぞみ	毛呂本郷682	☎(276)2088	FAX(276)1739
地域包括支援センター 薫風園支所	毛呂本郷38	☎(276)1439	FAX(276)1439
地域包括支援センター 悠久園支所	南台5-38-5	☎(295)2000	FAX(295)9700
地域包括支援センター ななふく苑支所	西大久保766-1	☎(276)5311	FAX(276)5315
毛呂山町商工会館	岩井西4-6-16	☎(294)1545	FAX(294)1557
いるま野農協 毛呂山支店	岩井西2-23-1	☎(294)2033	—