

現在の風景



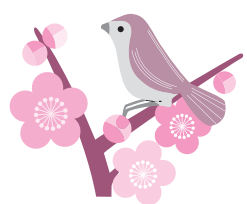
ボウリング場の写真
昭和45年ごろ (新堂元亨さん提供)

昭和45年ごろは、ボウリングブームで町内にもボウリング場がありました。身近な場所にあるボウリング場には、多くの人がつめかけ、ボウリングをするのに1時間以上待つことも珍しくありませんでした。この建物は、現在、埼玉医科大学練成館になっています。

募集中
昭和60年代ごろまでの昔の写真を募集しています。提供いただける方は、役場秘書広報課広報広聴係 ☎(295)2112内線332までご連絡ください。

徒然歳時記

梅



梅は春告草とも呼ばれます。何ものにも先駆けて咲き、雪が降っても、その雪を枝に乗せつつ花開く強さも兼ね備えている梅の花。春を告げ、春を呼び込むものであると信じられた貴い花なのです。また、梅の花言葉は「気品」、「高潔」などです。

縁起のよいものに「松竹梅」、「梅に鶯」などがあります。「梅に鶯」は春を告げる花と鳥。冷たく凜とした空気に暖かさを予感させてくれる言葉です。このほか、とても具合のよいことを「いい塩梅」といいます。

梅と聞いて思い浮かぶのは、学問の神様として有名な菅原道真の「東風吹かば 匂いおこせよ梅の花 あるじなしとて 春な忘れそ」という歌でしょう。これは、都落ちする道真が大宰府へ旅立つときに詠んだ歌で、道真との別れを惜しんだ梅は大宰府まで一夜にして飛んでいったという飛梅伝説も残されています。

梅は花を楽しむほかに実を梅干にして食べる楽しみがあります。梅干には、食中毒菌の増殖を抑制する作用や動脈硬化を抑制する働き、血糖値を下げる効果もあるそうです。また、梅干に含まれるクエン酸は、疲れの原因となる乳酸を抑える働きがあるため、梅干を食べると毎日元気でいられるそうです。

ようやく少し暖かくなってきました。各地で梅祭りも開催されていますので、皆さんもお花見に出かけてみてはいかがでしょうか。

■ 編集後記
昨年の夏の猛暑の影響で、今年のスギ花粉の飛散量は、例年の10倍と言われています。私も毎年スギ花粉によるアレルギーに悩まされていますので、今から憂鬱な気分です。しかし、そんな憂鬱な気分も埼玉県広報コンクール4年連続特選受賞で、すっきり晴れました。これからもご支援ご協力をよろしくお願いいたします。(Y)

わがやのアイドル



森田美優紀ちゃん (3歳5か月)

おままごとが大好きな美優紀です！最近是一緒に台所に立ってお手伝いをし

てくれます！ハンバーグをこねたり、ゆで卵の殻を剥いたり、小さいママさんです！これからも一緒にお料理しようね！



新井晴陸くん (2歳8か月)

今年1月に妹が誕生しました。妹が泣いたら教えてくれたり、良きお兄ちゃんぶりを発揮しています。これからも優しいお兄ちゃんであってほしいと願っています。

■ 秘書広報課では「わがやのアイドル」を募集中です。
☎・☎ 役場秘書広報課 ☎(295)2112内線332

人口 36,488人 (-22人)
【男 18,161人 (-15人) 女 18,327人 (-7人)】
世帯 15,722戸 (+4戸)
※平成23年2月1日現在(カッコ)内は前月比

口広報もろやまは、役場ホール、両公民館、図書館、保健センター、教育センター、総合公園体育館、歴史民俗資料館、福祉会館に置いてあります。