

広報

No.1023 2025

# もろやま 12



SUSTAINABLE DEVELOPMENT GOALS



表紙  
特集

出雲伊波比神社 秋の流鏝馬  
作家 TERUKOさんのおしごと

／P2

空き家、どうしよう？

／P4-P7

裏表紙

国内交流事業&海外留学事業 合同報告会

毛呂山中学校、川角中学校 生徒による表敬訪問



\\毛呂山町在住\\

作家

## TERUKOさん のおしごと



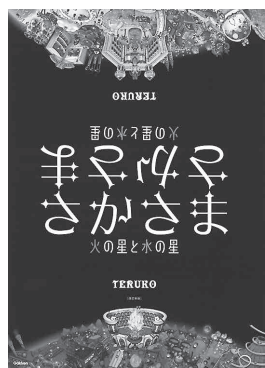
～新たにご出版された書籍等の寄贈の際に  
作家としての流儀をお伺いしました～

### PROFILE

●絵画・彫刻・作家などさまざまな分野で活躍。  
絵本「さかさま」では造本装幀コンクールにて会  
長賞受賞。2024年に舞台化。他、絵本「はんぶ  
んこ」、科学ファンタジー「まるで魔法のような  
本当の話」等。今年、Gakkenより児童文学「コ  
リット 機械じかけの心臓」を刊行。

### 読書遍歴

図鑑もファンタジーも文学も好きな子  
供でした。様々な本を読んで学んだ  
ことは、世の中にはたくさんさんの視点が  
ある、ということ。『あなたにと  
っての正しいのは他の誰かにとっても正  
しいの』と問う、「さかさま」はこう  
した背景から生まれました。



▲両側から2人同時に読むこと  
ができる絵本さかさま。シリー  
ズ第二弾を12月に発売予定。

### 創造の原動力

～自作へのこだわり～

物語に限らず、ゼロベースから何かを  
作ることが好きです。ディズニール  
ンDに行ってもアトラクションに興味は  
なく、それらを構成する材料に興奮し  
てますね。すぐ素材を調べて、業者に  
問い合わせたり、関係者から作り方を  
聞いたり。カレーを作るのにも、庭で  
スパイスを育てることから始めたりも  
します。動物園から羊の毛をもらって  
きて糸車で紡ぎ、織り機で織ったり  
など。



①蔵書は約2,000冊。美しくカーブ  
した本棚を自作。②庭のコリアンダ  
ーを使ったカレースパイス③庭の花  
からインクを抽出。④家庭菜園の素  
材をふんだんに使った料理。



▼感動のロングファンタジー。



## “おもしろさ” に 妥協しない



◀ファンタジーの語り口で  
自然科学を紹介。

●作品は町立図書館特設コーナーで紹介しています。ぜひ美しい装幀を手にとって見てください。  
問合せ 秘書広報課広報聴係 ☎295-2112内線332

### 作家人生の原点

子供の頃の夢は「宇宙飛行士」「海賊」  
「魔法使い」。それらを全て叶えられ  
るのは『作家』だと気が付きました。  
それに、これらのなかでは一番現実的  
な夢もありましたから。  
勉強よりも本が好きで、読書感想コン  
クールで1位をいただくなど、文章だ  
けはよく褒められる子供時代でした。  
中学では運動に夢中になり、高校は美  
術の学校へと進みましたが、常に本は  
読んでいました。

### 読者へのメッセージ

最新作である「コリット 機械じかけ  
の心臓」のイラストを担当するのは「え  
んとつ町のプペル」のメインイラスト  
を手がけた六七賀さんです。人間に最  
も近い存在として作られた「コリット」  
の物語。2巻では「モーロ」という世  
界も登場するので、毛呂山の皆さんに  
楽しんでいただけたら嬉しいです。活  
字離れが囁かれる昨今ではありますが  
「おもしろい」物語には人が集まる、  
そつ信じてこれからも言葉を紡いでい  
きます。



# 空き家、 どうしよう？



問 生活環境課環境係

TEL 295-2112 (内線 172)

空き家を放置すると、近隣の迷惑になるなど問題が起こることもあります。適切な管理について考えてみましょう。

## chapter 1

### まだ大丈夫でしょ



ちょっと待って！  
「放置」は危険です

空き家は個人の財産であり、所有者や管理者は、空き家を適切に管理する責任があります。空き家を適切に管理せずに放置すると、建物の劣化が進み、防災面や防犯面、衛生面の問題が発生する恐れがあります。

#### 老朽化による 倒壊の危険



使われていない建物は、急速に老朽化が進みます。外壁などの落下や倒壊で、死亡事故や人身損害が発生する可能性が高まります。

#### 景観の悪化



草木の生い茂りや不法投棄により害虫や害獣のすみかになります。そのまま放置しているとご近所に迷惑をかけるかもしれません。

#### 放火による 火災



管理が行き届いていないと放火されるリスクが高まります。近隣まで延焼した場合、たとえ第三者が放火したとしても、所有者の責任を問われることがあります。

#### 治安悪化



所有者の私物が置いてあるような空き家は不審者が侵入し、そのまま寝泊りしているという事例も報告されています。



## 特定空家等に認定されるかも！

「空家等対策の推進に関する特別措置法」では、空き家を放置していることにより周辺に悪影響を及ぼすとみなされる場合、町が「特定空家等」に認定し、改善のために指導などを行います。

### 「特定空家等」に認定され、町からの勧告や命令に基づいて改善しないと

- 固定資産税の特例※が適用されなくなり、土地の固定資産税額が上がります。
- 命令に違反すると 50 万円の過料が科される可能性があります。
- 最終的には行政代執行で解体される可能性も。かかった費用は所有者が全額負担することになります。

※住宅用地は、その税負担を軽減することを目的として、その面積の広さによって、固定資産税の評価額が最大6分の1になるなど、減額されています。

## chapter 2

### うちには関係ない



本当に関係ないでしょうか？

空き家の取得の多くが相続によるものです。今後、少子高齢化の進行などにより、さらに空き家が増える恐れがあります。空き家を発生させないためには生前の対策が重要です。

### 生前に相続対策について話し合いましょう

生前の対策としては、親族間で話し合う場を持ち、遺言書の作成や生前贈与の方法を検討することなどがあります。エンディングノートを作成し、残された家族に自身の希望を伝えるのも一つの方法です。遺言書の作成や生前贈与などにはルールや必要な手続きがありますので、司法書士などの専門家に相談しましょう。



## chapter 3

### 町が何とかしてくれる？



問題の解決は所有者が行うものです

草木の生い茂り、建物の一部破損など、周辺に対し影響が出ている空き家について、町へ多くの相談が寄せられています。町では、空き家の状況を確認したうえで、必要な対応を所有者へ働きかけています。

なお、空き家の活用や解体に関する支援制度がありますので、ご活用ください。



# もし空き家になってしまったら？



空き家は早めに活用してください

人が住まなくなった家は早く老朽化し価値が低下します。定期的に管理を行うとともに、空き家を建物として利用できる間に早めに活用しましょう。

## 自分で管理



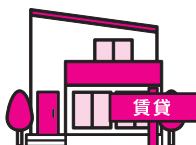
空き家を将来使う予定の場合は、定期的に換気や掃除、庭木や雑草の手入れをしましょう。自身で管理できない場合は民間の空き家管理サービスなどを利用しましょう。

## 解体する



空き家を解体して、跡地を駐車場にしたり、貸地としたり、土地を活用する方法があります。解体業者や建築士などに相談してみましょう。

## 賃貸に出す



不動産業者に仲介を依頼するのが一般的。まずは、不動産業者に相談しましょう。また、どんな用途（主に居住用または事業用）で貸すかも検討しましょう。

## 売却する



売却し、次の所有者に活用してもらうのも活用方法のひとつです。まずは、不動産業者に相談してみましょう。

# 売却・賃貸できるかな



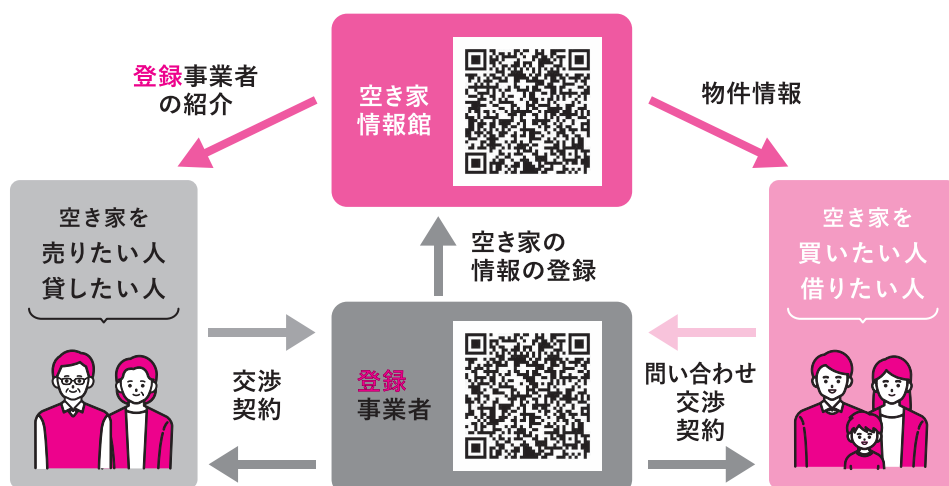
まずは、登録してみてください

## 空き家情報館を活用しましょう

町内登録事業者が取り扱う空き家情報を、移住・定住総合ポータルサイト「ちょうどいい毛呂山」を通じて公開しています。掲載を希望する場合は空き家情報館協力事業者にご相談ください。詳しくは毛呂山町企画財政課に問い合わせいただくか、町ホームページをご覧ください。

問い合わせ：企画財政課

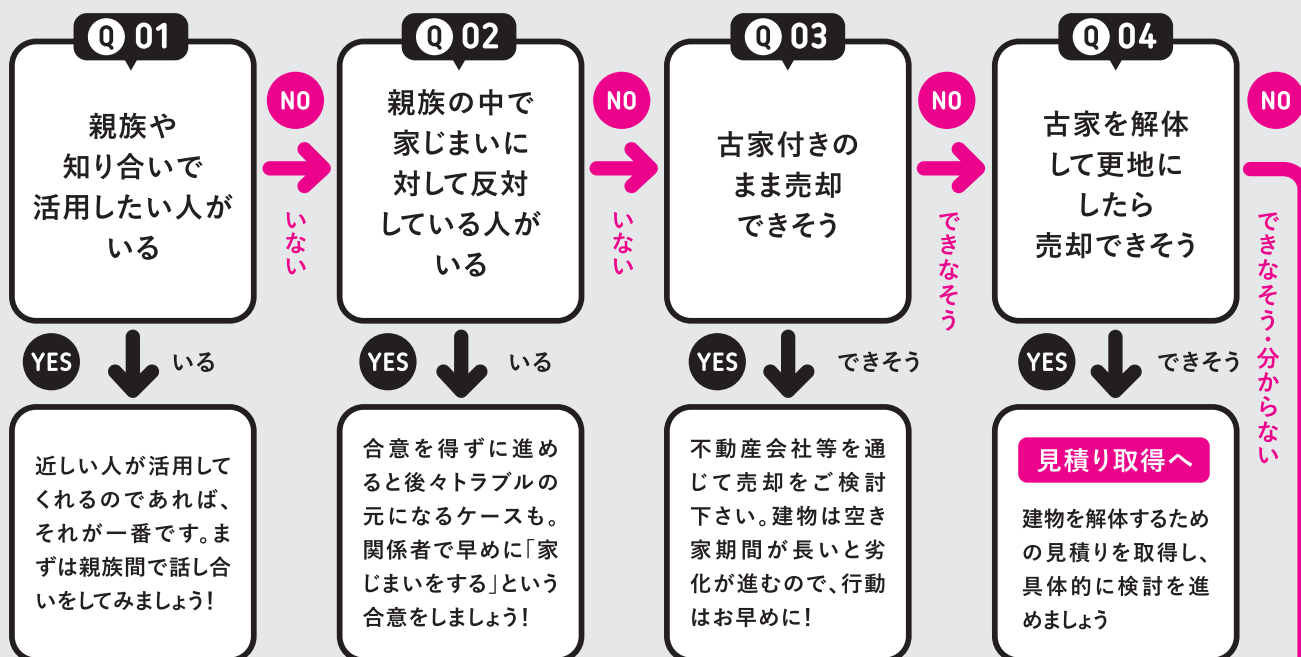
## ■空き家情報館の仕組み





## STEP 1

あなたの空き家はどのようなのが最善？  
下のYES/NOチャートで確認してみましょう！



## STEP 2

まずは空き家の資産価値を調べることから始めませんか？

「自分の土地が売れるか分からない」そんな時は、すまいの終活ナビをご活用下さい。土地面積などいくつかの質問に答えれば、その場で売却額の目安が分かります。無料でお使いいただけます。

すまいの終活ナビ  
毛呂山町版はこちら



土地の資産価値が高い場合も低い場合も  
まずはご相談下さい！

## STEP 3

「空き家の相談窓口 by クラッソーネ」で無料相談ができます！

毛呂山町と「空き家除却促進に係る連携協定」を締結している㈱クラッソーネでは、不動産売却先や、売却が困難な土地建物の引受け先のご紹介など、空き家に関するご相談をワンストップでお受けする「空き家の相談窓口」を開設しています。すべて無料です。まずは一度ご相談下さい。

お電話でのご相談

豊富な知識と経験を持ったコンサルタントがサポートいたします。  
通話無料 **0120-304-395** 受付時間 9:00~18:00  
(定休日:土・日・祝)

空き家の相談窓口  
はこちら





## 令和7年度 桂木ゆず即売会

実が大きくて皮が厚く、香り強い地元特産の桂木<sup>かつらぎ</sup>ゆずをご賞味ください。

▶日時 12月13日(土)～14日(日)午前9時～午後3時  
※ゆずが無くなり次第、終了します。

▶場所 滝ノ入特産の里直売所 (滝ノ入295-2)

▶問合せ ① (一社) 毛呂山町観光協会 ☎250-8143  
② 滝ノ入特産の里 ☎294-3638



## 認知症サポーター フォローアップ講座

認知症に関する理解をより深め、私たちができることを、一緒に考えるためのステップアップ講座です。認知症サポーター同士の交流を図ることも目的としています。

▶日時 令和8年1月28日(水)

午後1時30分～3時30分

▶場所 東公民館会議室1・2

▶内容 認知症についての知識、講話、グループワーク

▶対象 「認知症サポーター養成講座」を受講したことがある人

▶定員 15人 (申込み多数の場合は、修了後ボランティア活動を検討されている人を優先とします。)

▶講師 丸木記念福祉メディカルセンター認知症疾患医療センター相談員 福島雄大さん

▶料金 無料 ▶持ち物 筆記用具

▶申込み 12月8日(月)から令和8年1月23日(金)までに電話または窓口でお申し込みください。

▶問合せ 役場高齢者支援課高齢者福祉係  
☎295-2112 ☎128・125



## 森の輝きとわんこの集いクリスマスイベントを開催します！

第3回毛呂山町ビジネスコンテストで採択された、西武文理大学中谷ゼミナールの学生が「第2回森の輝きとわんこの集いクリスマスイベント」を開催します。当日は心安らぐ焚き火ブースやステージ・キッチンカー・ワンちゃんと楽しめるブースなど、様々な楽しいコンテンツを用意しています。皆さんのご来場を心よりお待ちしております。

▶日時 12月20日(土) 午後1時～7時

▶場所 らぶホルモン駐車場(毛呂山町西大久保856-1)

※駐車場および無料送迎バスの運行を予定しています。詳しくは二次元コード(中谷ゼミナールインスタグラム)より随時更新します。



▶料金 無料

▶問合せ 役場まちづくり整備課スマートシティ推進係 ☎295-2112 ☎104



## 商工会青年部『武州長瀬駅イルミネーション事業』を実施します

毛呂山町商工会青年部のイルミネーション事業は、おかげさまで5年目を迎えることができました！

今年も皆さんに楽しんでもらえるような仕様となっております。

点灯式は12月7日午後5時からですので、ぜひお越しください。

▶日時 12月7日(日)～令和8年1月17日(土)

点灯時間は毎日午後5時～10時

▶場所 武州長瀬駅南口ロータリー

▶問合せ 毛呂山町商工会 ☎294-1545





## 令和7・8年度西入間広域消防組合入札参加資格審査追加の申請を受け付けます

- ▶ **受付期間** 令和8年2月2日(月)～16日(月)  
午前9時～11時30分、午後1時～4時(土日祝日は除く)
- ▶ **業種** 建設、業務、物品・その他
- ▶ **申請方法** 消防組合窓口またはホームページより申請書類を作成の上、業種別に指定された色(建設はブルー、

業務はイエロー、物品・その他はグリーン)のA4ファイルにとじて、郵送または直接提出してください(郵送必着)。  
▶ **問合せ・提出先** 西入間広域消防組合総務課企画財政担当(〒350-0441毛呂山町岩井2451)  
☎295-0147 ㊟214 ㊟http://www.119nishiiruma.jp/



## 山根荘1月の予定をお知らせします

**山根荘開荘時間** 午前9時～午後4時 **休荘日** 土日祝日

**趣味の会予定** 午前10時30分～午後2時30分または正午まで

カラオケ同好会	5日 19日	押し花の会	5日 19日
PCクラブ	5日 19日	太極拳	19日
民謡同好会	26日 30日	手芸の会	14日 28日
桜扇の会	26日	吟友会	14日 28日
ダンスサークル	9日 16日	三味線民謡の会	8日 15日
ゆずカラオケ	9日 23日	囲碁の会 将棋の会	7日 9日 14日 16日 21日 23日 28日
年金カラオケ	16日		
いっぴくの会(お茶)	16日		
身体障害者福祉会	7日 21日		

### イベント予定

健康麻雀 (要予約)	8日 15日 22日 29日	パークゴルフ マレットゴルフ	冬季休み
健康体操	14日	ペタンク	

※行事日程などは、都合により変更する場合があります。

※趣味の会に入会を希望する人はご連絡ください。

▶ **問合せ** 老人福祉センター山根荘 ☎294-5545



## 事業用資産を持つ人は必ず申告してください

事業用の資産(土地・家屋以外)は、「償却資産<sup>しょうきょく</sup>」として固定資産税の課税対象となります。償却資産を所有している人は令和8年1月1日現在の状況を申告してください。

▶ **申告期限** 令和8年2月2日(月)まで  
※令和7年度分の償却資産を申告した人には、申告書を郵送しますので申告期限までに提出してください。  
なお、申告書郵送の有無にかかわらず、また令和7年中に資産の増減が無くても該当する資産を所有している場合には、必ず申告をお願いします。

▶ **償却資産とは** 会社や個人で工場や商店などを営んでいる人が所有し、その事業のために用いることができる資産で、所得の計算上、損金または経費に算入される次に示したものなどです。

構築物	舗装道路、塀、看板など
機械および装置	旋盤、工作機械、太陽光発電設備(個人の事業用を含む)など
船舶	海上および水上運搬具など
車両および運搬具	ブルドーザーなど(自動車税・軽自動車税が課税されていないもの)
工具・器具および備品	冷暖房設備、自動販売機、陳列ケース、ロッカーなど

▶ **申告場所・問合せ** 役場税務課資産税課税係

☎295-2112 ㊟191・192

## 2026年4月1日から自転車の交通違反に「交通反則通告制度(青切符)」導入!

主な反則行為	反則金
携帯電話使用等(保持)	12,000円
信号無視	6,000円
通行区分違反(右側通行等)	
指定場所一時不停止等	5,000円
並進禁止違反	3,000円
軽車両乗車積載制限違反(二人乗り等)	

対象 16歳以上 ※運転免許の有無は関係なし

- 埼玉県警察 -

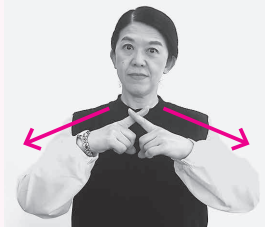




## みんなで手話を覚えよう 季節・イベントの手話

手話が身近な言語になるよう、日常生活で使える簡単な手話を紹介します。皆さんも手話で話してみませんか？

### ■クリスマス



人差し指で「X」の形を作り、それぞれ斜め下へ引き下ろす

### ■ケーキ



左手のひらを上に向け、右手の指を伸ばしてナイフに見立て、体から垂直の向きで下ろし、もう一度体から平行の向きで下ろす

### ■プレゼント



左手のひらの上につまむ形にした右手を添え、渡すように前に出す

▶問合せ 役場福祉課障害福祉係 ☎295-2112①113・114・115・116

※このコーナーは手話サークル「手の絆」の協力により作成しています。



## 参加者大募集！

## 毛呂山総合公園の運動教室に参加しませんか？

運動初心者でも安心！ 健康な身体を一緒に作りましょう。無料体験会を実施している教室もあります。

教室名	日時	内容
元気アップ体操	毎週火曜日 午前9時30分～10時30分	足踏み運動と筋力トレーニングを交互に行う体操です。体力向上や脂肪燃焼などに効果的です。【無料体験会】12月2日（火）、9日（火）
ゆっくりボクシング	毎週火曜日 午後1時～2時	自分のペースで身体を動かします。運動不足解消や骨の強化などに効果的です。
お目覚めヨガ ～椅子ヨガ～	毎週水曜日 午前9時30分～10時30分	朝の清々しい空気の中で、呼吸と共にゆっくり身体をほぐし、整えていきます。【無料体験会】12月10日（水）、24日（水）
ZUMBA	毎週水曜日 午後2時～3時	ラテン音楽をベースとしたダンスエクササイズです。脂肪燃焼やストレス発散などに効果的です。
姿勢改善ピラティス	毎週木曜日 午前9時15分～10時15分	全体的な筋力バランスを整えます。姿勢改善や筋力向上などに効果的です。【無料体験会】12月11日（木）、18日（木）
やさしい呼吸ヨガ	毎週木曜日 午前10時30分～11時30分	呼吸に合わせてゆったりと身体を動かすことで、肩や腰などの違和感をやわらげます。
健康フラダンス	毎週金曜日 午前9時45分～10時45分	ハワイアン音楽に合わせて身体を動かします。下半身の筋力強化や転倒予防に効果的です。

※教室によって休講の週があります。詳しくは毛呂山総合公園体育館受付までお問い合わせください。

※『お目覚めヨガ』『姿勢改善ピラティス』『やさしい呼吸ヨガ』に参加する人はヨガマットの持参をお願いします。

▶場所 総合公園体育館 ▶対象 高校生以上 ▶料金 750円1回 ▶持ち物 動きやすい服装、室内用シューズ

▶申込み 当日窓口でお申し込みください。※受付は午前8時30分から午後9時までです（月曜休館日）。

▶問合せ 毛呂山総合公園 ☎294-7101





## 家屋の新築・増築・取壊しなどを行った場合は、必ず役場にご連絡ください

固定資産税や都市計画税は、毎年1月1日現在に存在する建物の所有者に課税されます。

家屋を新築・増築すると、建築年の翌年度から課税されるため、評価額算出のため家屋調査を受ける必要があります。対象の人は、必ずご連絡ください。

▶**家屋調査の対象** 次の①から③のいずれかに該当し、家屋調査を受けていない人

- ①新築・増築をした、または令和7年12月31日までに新築・増築が完成する予定である
- ②家屋の全部または一部を取り壊した
- ③火災・地震などの災害により、家屋に大きく傷みが生じた

▶**家屋調査の内容** 国の定めた基準により、屋根・外壁・天井・内壁・床などの仕上げ部材や建築設備などを確認します。

※キッチンやトイレも確認します。

※建物の大きさに関わらず、物置・車庫なども課税対象になる場合があります。



予約はこちら

～**町内全域家屋の現況調査を随時行っています**～

現況調査は、より一層の適正な固定資産税評価を行うためのもので、固定資産課税台帳の記載内容と現況の家屋が一致しているかを現地で実際に確認します。調査への皆様のご理解、ご協力をお願いします。

▶**問合せ** 役場税務課資産税課税係 ☎295-2112 ①191・192

## ウィズもろやま12月の催し物

代謝アップ☆冷え・冬太り解消ヨガ

17日にはホールでピアノのBGMを聴きながらヨガを行います。冷え性、冬太りを解消しましょう！

▶**日時** 12月1日（月）、3日（水）、8日（月）、10日（水）、15日（月）、17日（水）、22日（月）、24日（水） 各日午前10時～正午

ウィズもろやまのホールで歌おう

「歓喜の歌」を題材に自分の声質を知って、ボイストレーニングを始めてみましょう。

▶**日時** 12月19日（金）午前10時～11時

グランドピアノを弾いてみよう

ホールのステージで、グランドピアノの演奏を自由に楽しめます。

▶**日時** 12月21日（日）午前9時～午後5時

メ縄ワークショップ

地元の植物を使ってメ縄飾りを制作します。

▶**日時** 12月27日（土）午前10時30分～

### 【共通事項】

▶**場所** ウィズもろやま

▶**詳細** 料金・持ち物・申込み期限など

詳細はホームページをご確認ください。



ホームページ

▶**申込み・問合せ** ウィズもろやま ☎295-3111



## 毛呂山・越生都市計画下水道の変更に関する縦覧について

毛呂山・越生都市計画の変更にあたり、都市計画法第17条に基づく都市計画の案の縦覧を行います。

●都市計画の案の縦覧

▶**内容** 「毛呂山・越生都市計画下水道」の変更

▶**期間** 12月2日（火）～16日（火）

午前8時30分～午後5時15分（土・日・祝日を除く）

▶**場所** 毛呂山・越生・鳩山公共下水道組合、毛呂山町まちづくり整備課、埼玉県下水道局下水道事業課、埼玉県飯能県土整備事務所、埼玉県東松山県土整備事務所

●案に対する意見書の提出

▶**対象** 毛呂山町、越生町および鳩山町の住民および利害関係人

▶**提出先** 埼玉県下水道局下水道事業課

（〒330-0063さいたま市浦和区高砂3丁目13番地3号）

毛呂山・越生・鳩山公共下水道組合

（〒350-0436毛呂山町川角1510）

役場まちづくり整備課

（〒350-0493毛呂山町中央2丁目1番地）

※12月16日（火）午後5時15分までに郵送、または持参してください。

▶**問合せ** 埼玉県下水道局下水道事業課 ☎048-830-5458  
毛呂山・越生・鳩山公共下水道組合 ☎294-9333



## よりよい毛呂山町に ～小学生からの提案～

### 町内各小学校の6年生が町長と意見交換

8月に開催した子ども議会において、子ども議員から「私たちの声を届けたい」という質問がありました。その質問を受け、10月2日から11月7日にかけて、町内各小学校で6年生と町長との意見交換会を行いました。小学生が考える町の課題や、その解決に向けた取組について意見がありました。

「各世代が交流できるような場所づくり」「小中一貫校開校後の施設の使用方法」「町の魅力向上」など、小学生から様々な分野に渡って意見や提案があり、大変有意義な時間となりました。意見交換後は、町長と一緒に給食を食べ、交流を深めました。



## 県知事からのメッセージを伝達 交通安全母の会「メッセージ伝達式」

10月21日、「令和7年度埼玉県交通安全啓発知事メッセージ伝達式」が行われました。このメッセージは、交通安全対策の一層の推進をお願いするもので、大野埼玉県知事から埼玉県交通安全母の会連合会の久保会長に託され、毛呂山町交通安全母の会の片寄会長とともに、毛呂山町長に伝達されました。



# MOROYAMA

## PHOTO SNAP NEWS

## 大人たちも給食「いただきます」

### 毛呂山中PTAと給食試食会&タウンミーティング

10月7日、毛呂山中学校のPTA役員とタウンミーティングを行いました。タウンミーティングの前には給食試食会も行い、町長を交えておいしい給食を堪能しました。タウンミーティングでは、PTAから寄せられた意見や質問に対し、町長が答える形式で進み、終始和やかな雰囲気のもと教育環境について語りました。



## ご寄附ありがとうございます

### 明治安田生命保険相互会社様より寄附金をいただきました

10月14日、明治安田生命保険相互会社様より、「2025『私の地元応援募金』」の取組として、町に60万8,400円のご寄附をいただきました。令和3年度から始まった本町への寄附、今回で5度目となります。町のためにより有効に活用させていただきます。ありがとうございました。





## トイレトラックを配備

### 防災訓練を開催、トイレトラック初お披露目

10月26日、川角中学校で第23回防災訓練を開催しました。あいにくの雨模様でしたが、東部地区の行政区の住民を対象に、避難所開設、応急救護、炊き出しなどの訓練が行われました。

この日は、先日納車されたばかりの「トイレトラック」も初お披露目となりました。



## 山に入って木こり体験！

### 滝ノ入の山林で木こり体験イベントを開催

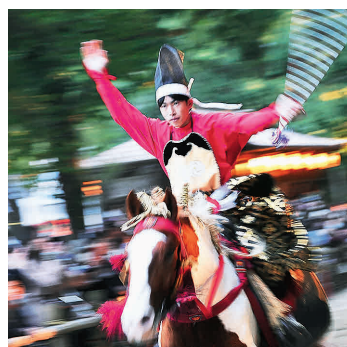
10月18日、山並み連携ゼロカーボンシティ協議会の事業として、もろびとの館付近の山林で、木こり体験イベントを開催しました。最初はノコギリの練習も兼ねてバードコールづくりをし、その後、山に入ってヒノキの木の間伐作業を体験しました。切り込みを入れた木をみんなでロープで引っ張り、木が倒れると山の中に歓声が響きました。



## やぶさめで 馬に乗る子の いさましさ

### 11月3日、出雲伊波比神社「秋の流鏑馬」

今年は、一の馬を下田恵生さん（毛呂本郷・毛呂山中2年）、二の馬を五十嵐隼太さん（長瀬一区・毛呂山中2年）、三の馬を堀口翔太さん（沢田・毛呂山中3年）が乗り子を務めました。矢的や馬上芸を華麗に披露し、矢が的を射ると歓声と大きな拍手が沸き起こり、多くの観客を魅了しました。







## INFORMATION

毛呂山町役場（中央2丁目1番地）

☎ 049-295-2112 ☎ 049-295-0771

HP <https://www.town.moroyama.saitama.jp>



### お知らせ

#### 納期限にご注意ください

12月の納期（12月25日納期限）

町県民税 4期

国民健康保険税 6期

介護保険料 7期

後期高齢者医療保険料 6期

納期限にご注意ください。

☎ 役場税務課納税係

☎ 194

役場高齢者支援課医療保険

料係 ☎ 177

#### 初診はかかりつけ医で

厚生労働省では、初期の治療はかかりつけの医院・診療所で行い、高度・専門の医療は200床以上の病院で行うこと

#### 人口と世帯

人口	31,721人	(-39人)
男	15,808人	(-19人)
女	15,913人	(-20人)
世帯	16,420世帯	(-6世帯)

※令和7年11月1日現在（前月1日比）

#### 広報もろやま略記号一覧

日時・日にち	場所
対象者	内容
料金	持ち物
問合せ	電話番号
ファクス番号	メールアドレス
ホームページアドレス	
健康マイレージ対象事業	

#### 役場の開庁日時

平日 午前8時30分～午後5時15分

毎月第1土曜日 午前8時30分～

正午（一部窓口のみ）

12月・1月の土曜開庁

12月6日（土）・1月10日（土）

※各種手続きや業務についてのお問い合わせは、平日の開庁時間にご連絡ください。

#### 12月3日から9日まで は障害者週間です

障害者週間は、障害のある人についての関心と理解を深めるとともに、障害のある人の社会参加を促進することを目指す。障害者基本法で定められた週間です。  
私たちの生活のなかでは、障

とを推奨しています。そのため、200床以上の病院は紹介状を持たない初診の患者から、5千円から7千円程度の「初診時保険外併用療養費」を徴収する制度を定めています。これらは全て自己負担となるので、かかりつけ医を持つことをお勧めします。  
☎ 役場住民課国保年金係 ☎ 136

#### 冬の交通事故防止運動

冬の交通事故防止運動が、12月1日（月）から14日（日）までの14日間実施されます。  
夕暮れ時や夜間は、交通事故が多く発生する傾向にあります。歩行者などの早期発見のため、車や自転車を運転する

害について知らないために、結果的に障害のある人に不自由や不快な思いをさせてしまうことがあります。  
障害について理解し、日常生活のなかで配慮や工夫をすることにより、障害のある人の社会参加の機会が広がります。私たちにできることを考えてみましょう。  
☎ 役場福祉課障害福祉係 ☎ 115

ときは、早めのライト点灯を心掛けましょう。歩行者や自転車利用の皆さんは、夕暮れ時や夜間に外出する際は、明るい色の服や反射材を身に付け、周囲に自分の存在が目立つようにしましょう。  
飲酒運転は犯罪です。年末は飲酒の機会が増えますが、飲酒運転はしない・させない・許さないを合言葉に、一人ひとりが飲酒運転の根絶に取り組みしましょう。自転車も車両のため、飲酒運転は厳禁です。  
道路を利用する皆さんが交通ルールを守り、交通事故のない町を目指しましょう。  
☎ 役場生活環境課交通防犯係 ☎ 173

## 地域安全推進連絡協議 会よりお知らせ

西入間地区地域安全推進連絡協議会毛呂山支部は、年間を通じて防犯キャンペーンなどを行い防犯意識の向上に向けた活動を行っている防犯のボランティア団体です。

年末年始は、まとまったお金が必要になる場面が多くあり、犯罪が増加する傾向があります。ひったくりや侵入窃盗などに注意しましょう。

また、親族や役場職員、銀行員をかたった不審な電話への対策として、家の電話は留守番電話にしておき、相手を確認してから電話に出るようにしましょう。

最近「この電話は○時間後に使えなくなります。継続して使用するには○番を押してください」などの音声ガイダンスが流れ、対応した人の個人情報を知り出すなどの手口があります。

「自分は大丈夫」と油断せず、不審な電話や不安なことがあったら、すぐ家族や警察に相談してください。(西入間警察署 ☎284-10110)

問 役場生活環境課交通防犯係 ☎173

## ご存じですか？ 学生納付特例制度

20歳以上の人は国民年金に加入し、保険料を納めることになっていますが、学生で本人の所得が一定額以下の場合、納付が猶予される「学生納付特例制度」があります。

※次年度も在学予定の場合は、4月頃に日本年金機構から送られる用紙に記入し、返送することで再申請ができます。

申請を行わず、保険料を未納のままにすると、障害年金などが受けられなくなる場合もありますので、ご注意ください。

承認期間 4月(または20歳を迎えた月)から翌年3月まで

時 現年度の学生証(コピーの場合は両面)、基礎年金番号通知書または年金手帳  
申・問 役場住民課国保年金係 ☎136

## 年金の相談は『街角の年金相談センター川越』へ

年末年始は、川越年金事務所の相談は大変混雑します。年金の相談は相談専用施設「街角の年金相談センター川越」(川越市協田本町16-23川越駅前ビル8階)をご利用ください。完全予約制で、年金事務所と同じ相談ができます。

ただし、年金証書や振込通知書などの再発行は後日送付となりますのでご注意ください。

問 街角の年金相談センター川越 ☎291-2820

## 人権尊重社会をめざす 県民運動強調週間

12月4日から10日までは「人権尊重社会をめざす県民運動強調週間」です。「人権尊重社会をめざす県民運動」は、様々な人権問題への理解を深め、「すべての県民がお互いの人権を尊重しながら共に生きる社会」を実現するため、県民総ぐるみで取り組む運動です。この機会に、人権について考え、行動しましょう。

問 埼玉県人権・男女共同参画課 ☎048-830-2255

## 新任人権擁護委員を 紹介します

令和7年10月1日付けで、新たに人権擁護委員が委嘱されました。人権擁護委員は、法務大臣の委嘱を受け、地域での人権相談や人権啓発活動をしています。人権相談は、法務局などで行う常設相談のほか、毎月第2木曜日に役場で相談所を開設しています(詳しい日時は毎月「町の無料相談」でお知らせしています)。

新任委員 飯島 正康さん(ごいじま まさやす)

問 役場総務課自治振興係 ☎313

## 農業や農地管理を お手伝いします

10月1日毛呂山生産者組織が、町の農業を支えるため毛呂山農業応援団を設立しました。農業における人手不足や農地の管理などに困ったらぜひご相談ください。

刈 町内の農業者  
料 耕うん1回目(田) 9,500円/10a(税込) など

問 JAいるま野毛呂山支店 ☎294-2033





## お知らせ

### 広域周遊SNSキャン ペーンを実施します

埼玉県川越都市圏まちづくり協議会（レインボー協議会）の構成7市町（川越市・坂戸市・鶴ヶ島市・川島町・毛呂山町・越生町・鳩山町）を訪れて感じた魅力をSNSで発信してみませんか。参加条件を達成された人にはレインボー協議会オリジナルエコバッグをプレゼントします。詳細は町ホームページをご覧ください。



**実施期間** 12月1日（月）～令和8年2月28日（土）

**問** 役場企画財政課企画係

☎ 322

### 学校への楽器の寄附の お願い

町立中学校では、部活動で使用する楽器が不足しています。不要になった楽器を活用させていただきます。状態が良好で修理等をしなくても使用できる楽器（フルート、クラリネット、バリトンサクソフォ

ーン、トランペット、フリューゲルホルン、ホルン、マリバン、ヴィブラフォン、チャイム、ハープ、ピッコロ、銅鑼）

**申** 申込書を学校教育課へ提出し、受入校決定後、学校と受入日を相談し、学校へ直接楽器を持参

※申請書は町ホームページからダウンロードしてください。

☎ 531

### 重度心身障害者医療費の 助成対象者を拡大します

町では、心身に重度障害のある人を対象に、保険診療にかかる医療費の自己負担額を助成しています。この助成対象者が令和8年1月から拡大します。

**問** 精神障害者保健福祉手帳2級の人

**対象となる医療費** 自立支援医療（精神通院医療）が適用された医療費のうちの自己負担額分

※対象者には通知済ですが、通知が届いていない場合はお問い合わせください。

**問** 役場福祉課障害福祉係

☎ 115

### 令和7年度税制改正に よる所得税の見直し

令和7年度税制改正により、所得税の「基礎控除」や「給与所得控除」に関する見直し、「特定親族特別控除」の創設が行われました。これらの改正により、令和7年12月に行う年末調整など、令和7年12月以降の源泉徴収事務に変更が生じます。

なお、国税庁ホームページに本改正に係る各種情報を掲載している「所得税の基礎控除の見直し等に関する特設サイト」が開設されていますので、ご活用ください。当該特設サイトにおいてはパソコンやスマートフォンでもご覧いただける動画も配信します。



また、令和8年1月30日（金）まで、源泉徴収義務者（給与支払者）向け所得税の基礎控除の見直し等に関するコールセンターを開設しています。

電話番号 0570-1021

4562（ナビダイヤル）

※受付時間は午前9時～午後5時までです（土日祝日及び12月29日～令和8年1月3日

を除く。

**問** 川越税務署

☎ 23519411

### 税務署での相談を ご検討の方へ

令和8年1月5日（月）から2月13日（金）までは、税務署内に確定申告会場はありません。申告相談を希望される人は、2月16日（月）から3月16日（月）までの確定申告期間中に、確定申告会場へお越しください。

※確定申告会場への入場には、国税庁LINE公式アカウントを通じたオンライン事前予約または確定申告会場で配付している入場整理券が必要です。

2月13日（金）以前に所得税・個人消費税・贈与税の申告相談を希望される場合は、事前に相談日時等を電話予約いただく必要がありますので、予約なくお越しただいても対応できません。

※一部国税庁LINE公式アカウントを通じたオンライン事前予約も受け付けています。

**問** 川越税務署

☎ 23519411

## ヘルプマーク回収箱を 設置しています

町では、不要になったヘルプマークの回収箱を設置しています。回収されたヘルプマークのうち、再利用が可能なものは、希望される人に再度配布します。一人でも多くの人がヘルプマークを利用できるように、ご協力をお願いします。



**場** 役場福祉課窓口

**問** 役場福祉課障害福祉係

☎ 115・116

## 高齢者総合計画策定のための アンケートを実施します

町では第10期高齢者総合計画を策定するにあたり、高齢者の生活状況や心身の状況、介護サービス等の利用についてのアンケート調査を行います。この調査は、在宅で生活している65歳以上の人のうち2千人を抽出して実施しています。11月下旬に調査票がお手元に届いた人が対象者となりますのでご協力をお願いします。

**調査回答期間** 12月17日(水)

**問** 役場高齢者支援課高齢者

福祉係 ☎ 125・129

## パブリックコメントを 実施します

町では現在、都市計画区域のまちづくりに関する基本的な方針を定める「毛呂山町都市計画マスタープラン」およびコンパクトなまちづくりを目指す「毛呂山町立地適正化計画」を見直し、これらを一体化する計画を策定中です。このほど計画案がまとまりましたので、次のとおりパブリックコメントを実施します。皆さんからのご意見をお寄せください。

**募集期間** 12月15日(月)から令和8年1月14日(水)まで

**公表場所** 役場まちづくり整備課および町ホームページ

**提出方法** 役場まちづくり整備課窓口にて持参、郵送、FAXなど

**問** 役場まちづくり整備課都市計画係 ☎ 152

## 学校給食用物資 納入業者の登録申請

学校給食用物資納入業者の登録申請を受け付けます。

**登録期間** 令和8年4月1日

(水) 令和10年3月31日(金)

**問** 町内または町内周辺地域に営業施設を有する業者

**申** 令和8年1月13日(火)から

2月10日(火)までに申請書を提出してください(郵送必着)。

**問** 学校給食センター

(〒350-0439 毛呂山町目白台4-3-4)

☎ 294-2242

## 入学時の学用品費を 3月に支給します

町では、令和8年度に小・中学校入学予定者の保護者に対して、就学援助費のうち入学準備金を入学前の3月に支給しています。

**問** 毛呂山町に住民登録があり、町立小・中学校に入学予定の児童生徒の保護者のうち

就学援助の認定を受けた人

**入学準備金額(予定)**

新小学1年生/57,060円

新中学1年生/63,000円

**申** 令和8年1月23日(金)まで

に学校教育課(役場5階)

へ申請書を提出してください。

申請書は学校教育課の窓口にあります。

※現在就学援助の認定を受けている小学6年生の保護者は

申請不要です。詳しくは、町

HPをご覧ください。

**問** 教育委員会学校教育課

☎ 531

## 子育てママのリフレッ シュ運動教室

産後の授乳や抱っこからくるアンバランスな状態に目を向け、ストレッチを通して、筋肉をほぐし、身体のバランスをとり戻し、肩こり予防や骨盤のゆがみを改善してリフレッシュしましょう。保育つきの教室です。

**日** 令和8年1月30日(金)

午前10時~11時30分

**場** 保健センター

**問** 町内在住の就学前の子どもを子育て中のママ

**定** 10人(先着順)

**料** 無料

**講師** 宮内理香さん

**備** 筆記用具、バスタオル、飲み物、タオル(汗拭き用)

※保育を希望される人は午前9時30分までにお越しください。

**申** 12月1日(月)からこども家庭センターで受け付けます

(電話可)。また、LINEでの申込みも可能です。

**問** こども家庭センター

☎ 294-1800



## 募集

### 毛呂山町役場職員採用試験 (追加募集)を実施します

令和8年4月1日付け職員採用試験を実施します。詳細はホームページをご覧ください。

試験日 令和8年1月18日(日)

申 12月5日(金)から22日(月)までLINE申

請でお申し込みください。



役場総務課職員係

☎ 317

### 令和8年度会計年度任用職員を募集します

町では会計年度任用職員を募集します。詳細は町ホームページに掲載している募集職種等をご覧ください。



※地方公務員法第16条の欠格条項に該当する人は応募できません。

採用予定 令和8年4月1日

申込期間 12月5日(金)～

令和8年1月9日(金)

役場総務課職員係

☎ 317

## 自衛官採用試験

一般曹候補生・自衛官候補生試験受付中です。その他採用

コースおよび試験日程については埼玉地方協力本部のホームページをご覧ください。



防衛省自衛隊埼玉地方協力本部入間地域事務所

☎ 04-2923-4691



## イベント

### 令和8年消防団出初式

西入間管内の消防団では、地域に根ざした消防活動を推進するため、住民参加型の出初式を実施いたします。小さなお子さんも楽しめるイベントも盛りだくさんの内容となっておりますので、ご家族揃ってご来場ください。

日 令和8年1月11日(日)

午前9時～11時

※雨天の場合は、イベントを中止とし、毛呂山総合公園体育館にて式典のみ実施します。

場 毛呂山総合公園

※駐車場は毛呂山総合公園駐車場をご利用ください。

西入間広域消防組合消防本部警防課

☎ 295-10154

### 東公民館 クリスマスコンサート

東公民館利用団体の「アンサンブル・ティーンズ音楽団」による、素敵な演奏をお届けします。

ご家族・ご友人とぜひご来場ください。

日 12月13日(土) 午後1時30分から(開場/午後1時)

場 東公民館

学習ホールめじろ

定 100人(先着順)

料 無料

申 不要

※直接会場へお越しください。

問 東公民館

☎ 295-12277

### 第14回埼玉医科大学病院 院市民公開講座

腰痛対策と認知症予防について、専門医などによるわかりやすい解説で学べます。

日 12月20日(土)

午後1時30分～

場 埼玉医科大学本部棟1階第三講堂(毛呂本郷38)

講師 埼玉医科大学の医師・理学療法士・作業療法士

定 150人(先着順)

料 無料

申 2次元コードよりHPで詳細を確認の上、お申し込みください。



問 埼玉医科大学病院市民公開講座事務局

☎ 276-11121



## 情報交換

### カラオケサークル花水木 会員募集中

月に2回メンバーが集まってカラオケを楽しむ会を開催しています。2か月に1回程度課題曲をマスターして楽しんでいます。歌謡曲が好きな人、年齢・性別を問わず、なたでも参加できます。

日 毎月第2・4水曜日

午後1時～5時

※時間は調整ができます。(遅参・早退可)

場 中央公民館 第一会議室

料 500円(月額)

申・問 ☎ 090-11458

18365池田



## 仏像彫刻教室 参加者募集中

仏像の深さを知る教室です。  
自作の仏像一体一体が自分の  
掘り所に繋がります。ぜひご  
参加ください。

※教室内の見学もできます。

日 毎月第2・4金曜日

午前9時～正午

場 東公民館

定 4人

料 2,000円(月額)

持 作成中の自作の仏像およ  
び彫刻刀

問 ☎294-4885 横山

## 鎌北湖オープン卓球大 会(シングルス)

日 令和8年2月7日(土)、8

日(日) 午前9時から

場 総合公園体育館

種目 【7日(土)】①男子中学  
生以下の部 ②女子中学生  
以下の部

【8日(日)】③一般男子の部

④一般女子の部 ⑤男子50  
歳代の部 ⑥女子50歳代の部

⑦男子60歳代の部 ⑧

女子60歳代の部 ⑨男子70

歳代の部 ⑩女子70歳代の部

⑪男子80歳代以上の部

⑫女子80歳代以上の部  
参加資格 審判ができること  
料 1,000円(中学生以  
下の部は800円)

※試合当日受付で納入

申 令和8年1月9日(金)まで

に、申込用紙に種目番号、

チーム名、出場者名(フル

ネーム)、年齢を記入し、

毛呂山町卓球連盟事務局

平屋泰夫(〒350-004

55阿諏訪1291)にお

申し込みください。また、

連盟HPからも申込み可。

※封筒には「卓球試合申込み」

を表記してください。

問 ☎294-7844



## 保健センター からのお知らせ

毛呂山町保健センター

(川角305番地1)

☎049-294-5511 ☎049-295-5850

マ毛呂山町健康マイレージ事業対象事業

## 献血のお知らせ



役場駐車場で献血を行います。  
皆様のご協力をお願いします。

日 12月24日(水)

午前10時～11時45分、

午後1時～4時

場 役場庁舎北側駐車場

対 16歳～69歳

※ただし65歳以上の人は60歳  
から64歳までの間に献血経験  
のある人に限ります。

申 当日会場で受け付けます。

## 骨髓ドナー登録会 お知らせ

骨髄バンクは、白血病をはじめ  
めとする血液疾患のため「骨  
髄移植」が必要な患者さんと、  
それを提供するドナーをつな  
ぐ公的事業です。毎年、移植  
を待つ患者さんは2千人ほど  
ですが、患者さんが移植の機  
会を得るためには、一人でも  
多くのドナー登録が必要です。  
ドナー登録会を行いますので、  
ぜひご協力をお願いします。

日 12月24日(水) 午前10時～

11時45分、午後1時～4時

場 役場1階 相談室3

対 18歳～54歳で、健康状態  
が良好な人。体重が男性45

kg以上、女性40kg以上の人。

内 骨髄ドナー登録の説明と

2mlの採血を行います。

申 当日会場で受け付けます。

## ヒートショックを防いで 大切な家族を守りましょう

ヒートショックとは急激な温度  
変化が体におよぼす影響のこと  
です。室温の変化によって、血  
圧が急激に上昇したり下降した  
り脈拍が速くなったりすること  
で、脳梗塞や心臓疾患など命を  
も脅かすこともあるので、十分  
な注意が必要です。大切な家族  
を「ヒートショック」から守る  
ために、ぜひ暮らしの工夫をし  
てみましょう！

①服装のポイント

首元や足元を冷やさないでく  
ださい。首元を暖かくするス  
トールなどや脱いだりはいた  
りできるレッグウォーマーな  
どがあると効果的です。

②入浴でのポイント

お湯の温度は41℃以下で、  
ぬるめのお湯にゆっくり入  
浴します。シャワーを使っ  
た浴槽へのお湯はりなどは  
効果的で、浴室全体を暖め  
ることができます。

③睡眠のポイント

睡眠中は体の水分が失われ  
ていくので、寝る前には水  
分を摂ってから布団に入り  
ましょう。



## 公共施設 年末年始の業務案内

### ▶ 年末年始の業務日一覧表

※●印は休業日です。

施設名	電話番号	12月					1月				
		27日 (土)	28日 (日)	29日 (月)	30日 (火)	31日 (水)	1日 (木)	2日 (金)	3日 (土)	4日 (日)	5日 (月)
毛呂山町役場	295-2112	●	●	●	●	●	●	●	●	●	
児童館	295-4111		●	●	●	●	●	●	●	●	●
ウィズもろやま	295-3111		●	●	●	●	●	●	●	●	
老人福祉センター山根荘	294-5545	●	●	●	●	●	●	●	●	●	
保健センター	294-5511	●	●	●	●	●	●	●	●	●	
こども家庭センター	294-1800	●	●	●	●	●	●	●	●	●	
総合公園及び町内体育施設	294-7101		●	●	●	●	●	●	●	●	●
中央公民館	294-1250		●	●	●	●	●	●	●		
東公民館	295-2277		●	●	●	●	●	●	●		
図書館	295-1015		●	●	●	●	●	●	●	●	●
歴史民俗資料館	295-8282	●	●	●	●	●	●	●	●	●	●
教育センター	295-0622	●	●	●	●	●	●	●	●	●	
毛呂山・越生・鳩山公共下水道組合	294-9333	●	●	●	●	●	●	●	●	●	
埼玉西部クリーンセンター	298-1600	●	●			●	●	●	●	●	
川角リサイクルプラザ	294-4115	●	●			●	●	●	●	●	
広域静苑組合越生斎場	292-5955			●			●	●	●	●	
坂戸地区衛生組合	283-3561		●	●	●	●	●	●	●	●	
毛呂山町シルバー人材センター	294-7222	●	●	●	●	●	●	●	●	●	
毛呂山町社会福祉協議会	295-0601	●	●	●	●	●	●	●	●	●	

※広域静苑組合越生斎場では年中無休で火葬の予約受付を電話で行います(受付時間/午前8時30分～午後5時)。

▶ 問合せ 各施設へ直接お問い合わせください。



## 年末年始のごみ・資源の搬入・収集について

埼玉西部クリーンセンター・川角リサイクルプラザでは、12月31日(水)から令和8年1月4日(日)まで、  
 搬入<sup>はんいん</sup>受付およびごみ・資源の収集は行いません。

▶ 令和7年の搬入臨時日 12月29日(月)・30日(火)

午前8時30分～11時45分、午後1時～4時30分

▶ 令和7年の搬入最終日 12月30日(火)

午前8時30分～11時45分、午後1時～4時30分

▶ 令和8年の搬入開始日 令和8年1月5日(月)

午前8時30分から通常どおり

※施設内では、混雑時に収集車を優先することがあります。

※ごみは分別して、すぐに降ろせるように袋に入れるか、ひもで縛ってください。

※資源になる紙・布は搬入できません。収集日にごみ集積所へ出してください。

※年末は収集ルートを変更する場合があります。

必ず朝8時30分までにごみ・資源を出してください。

収集後に出されたごみ・資源の再収集はしません。

▶ ごみ・資源の収集 12月は地区ごとに臨時収集日を設けています。お手持ちのごみ・資源収集カレンダーをご確認ください。

▶ 粗大ごみ戸別収集の電話受付 12月27日(土)から令和8年1月4日(日)までは、受付は行いません。年末年始は申込みが集中するため、ご希望に沿えない場合があります。

▶ 問合せ

①可燃/埼玉西部クリーンセンター ☎298-1600

②不燃・資源/川角リサイクルプラザ ☎294-4115

## 町の無料相談

相談種類		日にち	時間	相談場所	申込み・問合せ
法律相談	弁護士	12/9(火)、12/22(月) 1/13(火)、1/26(月)	13:30～16:00	役場会議室	役場総務課☎④313（要予約）
	行政書士	12/17(水)、1/21(水)	10:00～15:00	役場会議室	役場総務課☎④313
人権・行政相談		12/11(木)、1/8(木)	13:30～16:00	役場会議室	役場総務課☎④313
成人健康相談		12/2(火)	10:00～11:00	役場1階町民ホール	保健センター☎294-5511
		1/6(火)	10:00～11:00	保健センター	
電話健康相談		平日	9:00～17:00	保健センター☎294-5511	
子育て相談		平日 ※オンライン相談あり	10:00～15:00	子育て支援センター (必要に応じて変更可能)	こども家庭センター☎294-1800
育児ほっと相談室		12/17(水)、1/14(水)	10:00～11:00	子育て支援センター もろっこ(元子育て支援室)	
もの忘れ相談会		毎月第3木曜日	10:00～12:00	中央公民館	地域包括支援センター ☎295-2112④126
教育相談		平日	10:00～16:30	教育センター☎295-2525（電話相談可）	
心配ごと相談		平日	8:30～17:00	社会福祉協議会（毛呂山町川角303-3）☎295-0601	
消費生活相談		毎週月・火曜日	10:00～15:00 ※最終受付 14:40まで	役場相談室	役場産業振興課
生活困窮者自立相談 ※生活保護受給者以外		平日	8:30～17:00	アスポート相談支援センター埼玉西部毛呂山出張所 (社会福祉協議会内) ☎080-2274-1445	

## 歴史散歩

第378回

富士山登頂と  
御縁年

葛貫地区の毛呂山総合公園入口バス停のそばには、大きく「仙元大菩薩」と刻まれた高さ1mほどの石造物が建っています。この石造物は、日本一の山・富士山を崇敬する人々が集い、富士山登頂を行った記念に建立される「富士講碑」と呼ばれる石造物です。

富士講は、江戸時代に盛行した霊峰富士を信仰する人々のグループ(講)を表す言葉です。富士講では、講の仲間が集まり経典を唱える行事「オガミ」と富士山に登頂する「富士詣」を行います。

富士講では、講ごとに名称とマークを決めます。葛貫で活動していた富士講は、○を描いた内側に「半」の文字を表すマークを用いたことから「丸半講」と呼ばれていました。葛貫の富士講碑を見ると、富士山を菩薩様に見立てた仙元大菩薩の銘とともに、側面には、「登山三十三度供養」と建立の目的が、背面には「万延元年閏三月」と建立日が記されています。

富士山に、33回登頂すると大願が成就する

という言い伝えがあり、富士講の人々は足しげく富士山へ挑みました。

しかし、富士山登頂には、入山にあたり整える装束の準備や往復にかかる旅費など多くの費用が掛かるため、たびたび登ることは大変なことでした。

ただし、富士山が誕生したとされる庚申の年は「御縁年」と呼ばれ、60年に一度めぐるとの年に富士山に登頂すると、33回の登頂と同じご利益が得られると伝えられています。

幕末の万延元年(1860)は庚申の年、御縁年にあたることから、富士講の人々は、人生のうちで御縁年とのめぐり合わせに感謝し、富士山に登りました。

葛貫地区をはじめ、沢田地区や下川原地区、近隣の越生町には、江戸時代から明治時代にかけての富士講の碑が建立されており、多くの人が美しい富士山に魅せられ、きびしい山道に挑んだことが伺えます。

近年は、温暖化の影響か冬化粧の期間も短くなったといわれる富士山ですが、次の御縁年(2040)も美しい姿を残していけるかは、今を生きる私たちの努力次第かもしれません。



葛貫の富士講碑



## こどもひろば

## 児童館 ☎295-4111

## 小学生事業「やってみよう」

日 12月13日(土) 午後1時30分～

刈 小学生 内 ボッチャ 定 20人

申 12月6日(土) 午前9時30分から児童館で受付(電話可)

## クリスマスお楽しみ会

日 12月26日(金) 午後1時30分～2時30分

刈 小学生 内 集団ゲームほか 定 20人

申 12月19日(金) 午前9時30分から児童館で受付(電話可)

## 幼児教室 3期申込受付中

火曜日コース 1月20日、2月3日、17日、3月3日

金曜日コース 1月30日、2月13日、27日、3月6日

各日とも、午前10時30分～11時15分

## こども家庭センターはぐくみ ☎294-1800

育児・離乳食相談 マ ※対象者には通知を送付します。

対象	日にち	開始時間
乳幼児及びその保護者	12月10日(水)	午後1時30分

## 子育て支援センターもろっこ ☎294-1800

週5日開設になり、おもちゃが増えました♪

場 こども家庭センター内(保健センター2階)

日 午前9時30分～正午、午後1時～4時

## 子育て支援センターゆずっこ ☎294-4820

広い室内・園庭で遊べます♪

場 ゆずの里保育園内

日 午前9時～正午、午後1時～4時

## 毛呂山みどり保育園子育て支援センター ☎294-1115

持参したお弁当を食べられます♪

場 毛呂山みどり保育園2階

日 午前10時～午後3時

(午前11時30分～午後12時30分はランチタイム)



▲もろっこ「Babyはぴ」の様子

もろっこ・ゆずっこ▶  
イベントカレンダー◀毛呂山みどり保育園  
予定表

## 図書館通信

午前9時30分～午後7時 土・日曜日、祝日は午後5時30分まで  
図書・雑誌など ▶ 10点まで/3週間  
CD・DVDなど ▶ 5点まで/2週間

毛呂山町立図書館 ☎295-1015

## 今月のオススメの一冊

『おんぶねこ』

作 ▶ 殿本 祐子  
出版 ▶ 講談社おんぶしていないと、  
なってしまうこねこ。  
へとへtoになりながら  
育児をがんばるおとう  
さんねこに、ころな  
ごむ一冊です。

イベント	日時	内容	備考
おはなしポッケ	12月2日(火)・13日(土) 午前10時30分～11時	絵本の読み聞かせ、紙芝居、わらべうたなど	対象/0歳から3歳(大人もどうぞ!) 読んで欲しい絵本の持ち込み可能です
子ども映画会	12月13日(土) 午後2時～2時50分	『トムとジェリー4』	定員/50人(先着順)
大人映画会	12月13日(土) 午前10時～11時45分	『ラスト・クリスマス』	定員/50人(先着順)
年末ライブラリー コンサート	12月14日(日) 午後1時30分～3時	ザ・ベンチャーズ!の紹介と演奏 演奏/毛呂山ベンチャーズ	11月23日(日) 午前9時30分より申込み
『第5回 レコード ジャケット ギャラリー』	12月17日(水)～23日(火) 午前10時～午後4時*	50～70年代のジャズ・レコード のジャケットを展示	※最終日は午後3時までです。
『おはなしのクレヨン』 クリスマス☆おはなしのおくりもの	12月20日(土) 午前10時30分～11時	おはなし『ねずみのすもう』、 絵本の読みきかせ、ほか	対象/3歳～小学生(大人もどうぞ!) ※小さなお子さんは保護者同伴。
クリスマス 子どものつどい	12月21日(日) 午前10時～正午	人形劇団オッペによる人形劇など	対象/町内在住の小学生までの児童 ※小さなお子さんは保護者同伴。 定員/50人(先着順) 持ち物/利用券 12月5日(金) 午前9時30分より申込み
初のご墳調査から65周年 毛呂山町の古墳 パート2	12月21日(日) 午後2時～4時	発掘調査の成果をわかりやすく 解説 講師/村木 功さん	定員/50人(先着順) 12月6日(土) 午前9時30分より申込み
『星空を観察しよう』 ～季節の星座・月～	12月26日(金) 午後5時～7時	天体望遠鏡で星や月などを観察 講師/小峯 泰二さん	※天候により中止の可能性があります。 ※お車は第2駐車場をご利用ください。

場 図書館 料 無料 申 不要

2026年 行事カレンダー		1月		場所記号			休館記号		
日		月		火			水		
							木		
							金		
							土		
							1 元日 ◎児体歴中東		
							2 ◎児体歴中東		
							3 ◎児体歴中東		
4 ◎児体歴		5 ◎児体歴 保 4か月児健診 ・官公庁仕事始め		6 保成人健康相談 保 10か月児健診 総 2月分体育施設調整 会議			7 保 3歳児健診 ・町内公立小・中学校 始業式		
							8		
							9 保 1歳6か月児健診		
							10 図おはなしポケ 図大人映画会 図子ども映画会 図小学生事業〔運動〕 総 2月分総合公園予約受付日 復土曜開庁		
11 総トレーニング機器説 明会 総出初式 ・二十歳のつどい		12 成人の日 ◎		13 ◎			14 保育児ほっと相談室 総トレーニング機器説 明会		
							15 中もの忘れ相談会 中オレンジカフェ		
							16		
							17 図トランポリン 図土器作り教室		
18 総トレーニング機器説 明会 図おはなしポケ		19 ◎児体歴		20 図幼児教室			21		
							22		
							23 図星空観察		
							24 図おはなし会 図小学生事業〔工作〕		
25 ◎		26 ◎児体歴		27 ・町税・保険料1月分 口座振替日			28 総トレーニング機器説 明会 ・川角中入学説明会		
							29 ・光山小入学説明会		
							30 図幼児教室 ・川角小入学説明会 ・毛呂山中入学説明会		
							31 図郷土歴史講座 中テニスボールを使った ストレッチ教室		



## 12～1月の在宅当番医（午前9時～正午）

日にち	医療機関名	所在地	電話
12月29日（月・年末）	おっぺ小児科・アレルギー科クリニック	若山1-8-7	☎295-5550
12月30日（火・年末）	初野医院	長瀬1850	☎294-7713
12月31日（水・年末）	街かどのクリニック	川角7-1	☎298-5357
1月1日（木・元日）	長瀬クリニック	川角94-2	☎295-0708
1月2日（金・年始）	柴崎皮膚科医院	中央4-19-12	☎295-6628
1月3日（土・年始）	くばた耳鼻咽喉科クリニック	越生町越生東2-7-9	☎277-7834
1月12日（月・祝）	越生メディカルクリニック	越生町黒岩199-1	☎277-1119

※埼玉医科大学病院（毛呂山郷38）☎276-1465では、救急部が曜日・祝日を問わず救急患者を受け入れています。

※西入間広域消防組合『救急相談ダイヤル☎295-9987』では、曜日・時間を問わず、緊急時の対処法・救急車の必要性・医療機関の紹介などの相談を行っています。

## 広報もろやま

は、自治会をとおして全戸に配布するほか、町内の公共施設・駅・一部のコンビニに配架しています。次号、令和8年1月号は、12月26日（金）に自治会へお届けします。

広報の感想・意見・情報提供は、役場秘書広報課広報広聴係へご連絡ください。

〒350-0493毛呂山町中央2-1  
✉hisyo@town.moroyama.lg.jp  
☎049(295)2112 図332

☎049(295)0771  
朗読ボランティア「花あかり」の皆さんのご協力により、「声の広報もろやま」を発行しています。詳しくは役場秘書広報課☎332へご連絡ください。

## 編集後記

師走を迎えました。この時期になると京都の清水寺で「今年の漢字」が披露されますね。また、同じくこの時期「新語・流行語大賞」の発表もあります。昨年のノミネート？になりますが、個人的に「界限」という言葉の使い方に衝撃を受けました。「風呂キャンセル界限」、この言い回し、凄いと思いました。（小林）



## 町のSNS

毛呂山町公式 LINE 毛呂山町公式 YouTube 毛呂山町公式 X (旧Twitter) 毛呂山町公式 Instagram

QRコードとSNSアイコンが並べられています。



## 町のAED（自動体外式除細動器）設置場所を確認



毛呂山町をはじめ、届け出のある埼玉県内のAEDの設置場所を検索できます。



## 防災行政無線の放送を確認

町の防災行政無線の放送内容を確認できるサービスです。

### 電話で確認

放送内容を音声で確認できます。

☎0800(800)1165

### メールで配信

登録した人に放送内容を配信します。



※西入間広域消防組合が遠隔操作により放送する火災情報や、毎日放送する定時放送には対応していません。



MOROYAMA

PHOTO SNAP NEWS

~Extra issue~

## 小・中学生それぞれの夏の思い出！

### 合同報告会が開催されました

10月27日、「国内交流事業」および「中学生海外留学事業」合同の報告会を開催しました。

国内交流事業では、夏休みに友情都市である宮崎県木城町を2泊3日の日程で訪問。本町から小学生8人が参加し、木城町の児童に向けて毛呂山町の魅力を伝えました。木城町の児童からは木城町の紹介があり、お互いに交流を深めました。

また、中学生海外留学事業では、10人の生徒がオーストラリアのブリスベンに8日間留学しました。現地では温かい歓迎を受け、語学研修や現地の生徒との交流、ホームステイなどの体験を通じ、異文化交流や国際理解を深めることができました。報告会では、生徒から「この貴重な経験を将来に活かしていきたい」という希望ある力強い言葉がありました。



◀「海外留学事業」の詳細は  
左の二次元コードから



## 4人の中学生が全国大会の大舞台に出場！！

### 西島穂菜さん、清水仁さん、田島奈那美さん、原憲伸さんが表敬訪問を行いました

毛呂山中学校の西島穂菜さん、川角中学校の清水仁さん、田島奈那美さん、原憲伸さんが、8月に開催された各競技の全国大会に出場しました。10月28日、その報告を兼ねて、毛呂山町に表敬訪問を行いました。それぞれの舞台上で、次のステージに向けて、今後の活躍を期待しています。

- |          |                                 |
|----------|---------------------------------|
| 西島 穂菜さん  | 「第56回 全国中学校卓球大会 女子個人」に出場        |
| 清水 仁さん   | 「第65回 全国中学校水泳競技大会 男子100m自由形」に出場 |
| 田島 奈那美さん | 「第10回 全日本中学女子軟式野球大会」投手として出場     |
| 原 憲伸さん   | 「第8回 全国中学生野球大会 in 岩手」内野手として出場   |



西島 穂菜さん



清水 仁さん



田島 奈那美さん



原 憲伸さん

