

特集◎毛呂山町町内循環バス

# 町民の足として



## もろバス

～やぶさめ号～

～ゆず号～

毛呂山町町内循環バス出発式



# 発車しました！



平成21年10月1日から、

毛呂山町町内循環バス、愛称「もろバス」が  
運行を開始しました。

やぶさめ号とゆず号が、それぞれ山コースと里コース  
を走り、主要な公共機関などを回ります。

町民の足として、活躍が期待される循環バス。

皆様のご利用をお待ちしています！



問合せ 役場企画財政課 ☎049 (295) 2112内線321



# Start

## 待望の循環バス、ついに始動！

「公共機関を回るバスがほしい」、「駅から遠い場所はバスがないと不便」という声が、長年、町に寄せられていました。

平成19年12月に、住民から議会へ提出された「目白台循環バス廃止に伴う住民の交通手段の確保に関する請願」が採択されたことを受け、検討した結果、高齢者などの日常生活の支援や公共施設の利便性向上を目的とし、ワゴン車による町内循環バスを運行することになりました。

# Voice

## もろバスを利用した人の声



鷺尾常子さん  
(第二団地)

**もろバスで、高齢者も気軽に出かけられるようになります。**

高齢になると、歩くことが大変になってきて、どこへ行くにも苦勞します。こうして、町内を回るバスができて、とても助かります。

もろバスは色いろなところを走るので、バスに乗って周りの景色を見るのも、新しい発見があって、楽しいと思います。



久保田敏之さん  
(ゆずの木台)

**もろバスでとても便利になりました。**

もろバスがあると、少し遠いところにも気軽に行けるようになって、便利です。交通手段の少ない地域から町の中心地まで、町内全域を網羅しているのいいと思います。

親も高齢になってきたので、自分で運転するより、こうしたバスを利用してくれたほうが安全で、とても安心できます。

## Topics 子どものころの希望が叶った！ 子ども議会から十数年

町内を巡回するバスについては、「子ども議会」でも取り上げられていました。子ども議会は、平成6年から始められた事業で、子どもたちの意見や要望を町政の参考にするために、町内の小学6年生が1日議員になります。

当時、バスについて意見を述べた「子ども議員」に、循環バスについて感想をうかがいました。



平成6年  
第1回子ども議会議員  
寺島一宏さん

当時、子ども議会では、壇上上がり一礼し、顔を上げた瞬間、職員の方がたや傍聴者の方がたの姿が目飛び込んできて、ガッチガチに緊張したことを今でも覚えています。そのとき伝えた「想い」がこうして実現して、驚くと同時にとても嬉しく思います。

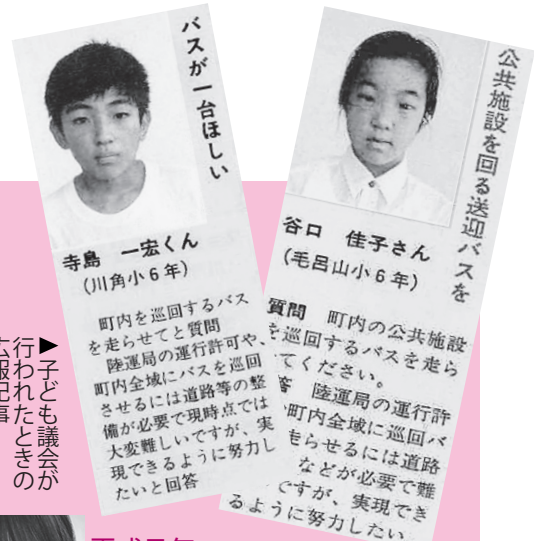
この巡回バスは無料ということなので、多くの人に病院や買い物などに行く際、利用してもらえればと思います。



平成7年  
第2回子ども議会議員  
谷口佳子さん

両親や祖母が「車がないとどこにもいけない」といっているのを聞いて、バスがあればいいのと思い、子ども議会で提案しました。

子ども議会で発言したときは「できればいいな」と思っていたのですが、大きくなるにつれ「いろいろ難しいのかもしれない」と考えていました。それが、実現するなんてとても嬉しいです。これで、高齢の方も、色いろなところに出かけられると思います。



▶子ども議会が行われたときの広報記事

# Bus

## 循環バスは9人乗り

## 小回りのきくワゴン車

循環バスは、やぶさめ号とゆず号の2台があります。どちらのバスも、9人乗りのコンパクトなワゴン車です。小回りのきく小さな車にすることで、狭い道もルートに入れることができました。

なお、定員がいっぱいになると、乗車できませんので、その場合は申し訳ありませんが、次のバスをご利用ください。

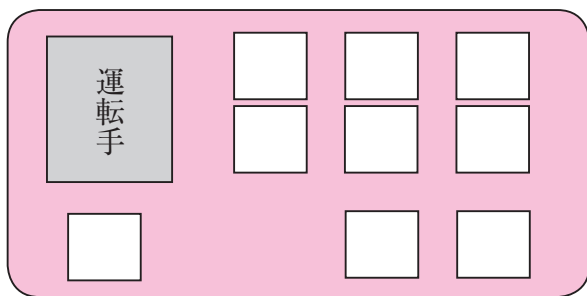
### もろバスが 小さな美術館になります

10月から2月まで、「もろバス」の車内で「もろやまフォトグランプリ」の入賞作品展を開催します。

中央公民館が主催する「もろやまフォトグランプリ」には、毎年、町内の様ざまな美しい風景、生きいきとした人物の表情などを写した素晴らしい作品が集まります。写真愛好家の皆さんによる力作が車内を彩る「もろバス」に乗って、わが町、毛呂山を再発見してみたいいかがでしょうか。

作品は毎月更新していきま  
す。目的地につくまで、ゆっく  
りと写真の鑑賞をお楽しみくだ  
さい。

◀バスの内部



# Driver

もろバスを運転できるのを、楽しみにして  
いました。

今まで、幼稚園の送迎バスを運転していて、たくさんの園児たちと毎日顔を合わせるのが楽しみでした。これからは、「もろバスのおじさん」として、皆さんに親しまれるようがんばりたいと思っています。

皆さんとコミュニケーションをとりながら、安全運転を第一に心がけ、安心して利用していただけるようがんばります。

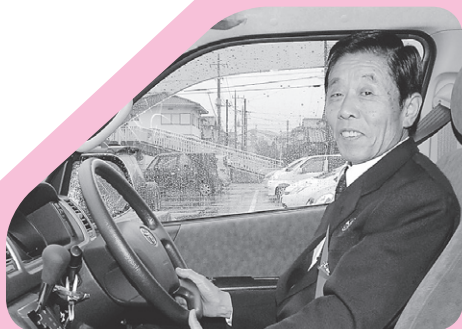


やぶさめ号 吉川市郎さん

皆さんに安心してご利用いただけるよう  
心がけています。

仕事でずっと車の運転をしていましたが、趣味もドライブで、今まで様々な車を運転してきました。安全運転を最優先に心がけ、皆さんに快適に利用していただけるようがんばりますので、ぜひご利用ください。

もろバスの運行によって、皆さんに「便利になった」と言ってもらえれば、これ以上嬉しいことはありません。



ゆず号 島田達二さん



# もろバスを利用していかがでしたか？ あなたの声をお聞かせください！

2台の循環バスのうち、やぶさめ号は、滝ノ入、葛貴、目白台、西戸方面を、ゆず号は阿諏訪、大谷木、川角、西大久保方面を走ります。実際に利用して、時間やルート、その他気付いたことがありましたら、ぜひ、役場にご意見をお寄せください。もろバスは、皆さんのご意見を取り入れながら、多くの人に愛され、利用されるバスを目指します。

ご意見はこちら 電子メール [hisyo@town.moroyama.saitama.jp](mailto:hisyo@town.moroyama.saitama.jp)

町民の声 毛呂山町役場・福社会館・中央公民館・東公民館に投書箱があります。



## やぶさめ号ルート

### 山コース

- 上宿橋
- あいあい園入口
- 滝ノ入消防小屋
- もろびとの館
- 2分団車庫
- 葛貴公会堂
- 総合公園
- 大谷木浅野屋
- 小田谷セブンイレブン
- 埼玉医大
- 教育センター
- 福社会館
- 毛呂山町役場

### 里コース

- 東毛呂駅とんかつ次郎
- 岡本団地入口
- 川角駐在所
- 保健センター
- 児童館
- 歴史民俗資料館
- 玉林寺公会堂
- 苦林
- 大類グラウンド前
- 東原団地入口
- 西戸公会堂
- 目白台1-4丁目
- 消防署
- 中央公民館
- 東毛呂駅とんかつ次郎
- 毛呂山町役場



## ゆず号ルート

### 山コース

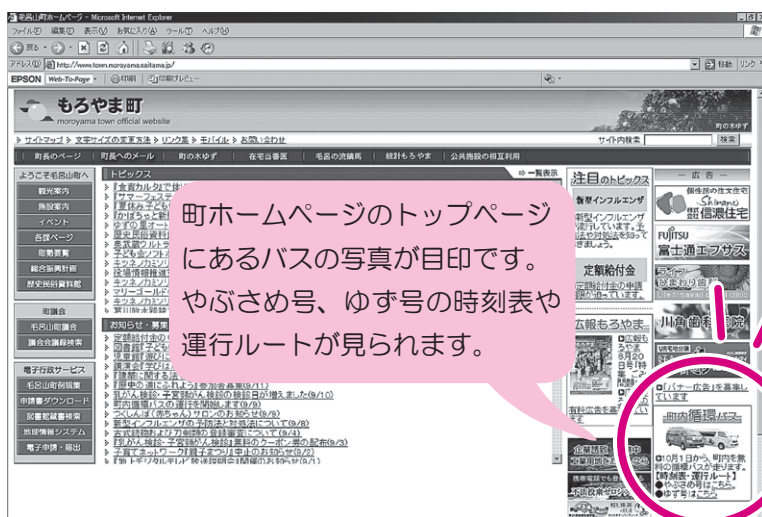
- 東毛呂駅とんかつ次郎
- ベルク前
- 毛呂本郷集会所
- 阿諏訪公会堂
- 永高印刷
- 新農道入口
- 阿諏訪上公会堂
- 鎌北湖
- 大谷木中央公会堂
- 総合公園
- 大谷木浅野屋
- 小田谷セブンイレブン
- 埼玉医大
- 教育センター
- 図書館
- 毛呂山町役場

### 里コース

- 前久保農村集落センター前
- 前久保中央公園
- 川角岡野屋
- 川角セーブオン裏
- 歴史民俗資料館
- 西大久保農村センター前
- 市場山崎屋
- 保健センター
- 川角駅
- 学園台中央公園
- 旭台ママの手
- 武州長瀬駅
- 日生団地公園
- 長瀬喜多福
- 毛呂山町役場

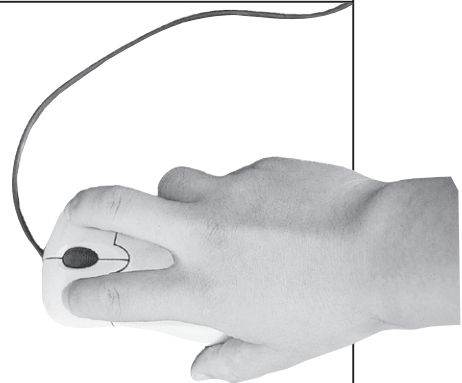
※時刻表や運行ルートの地図は、広報もろやま9月20日号に折り込んであります。また、毛呂山町役場ホールでも配布しています。

## 時刻表や運行ルートは町のホームページでも確認できます



町ホームページのトップページにあるバスの写真が目印です。やぶさめ号、ゆず号の時刻表や運行ルートが見られます。

ワンクリックでいつでもバスの時間やルートが確認できます！



毛呂山町ホームページのアドレス

<http://www.moroyama.saitama.jp>