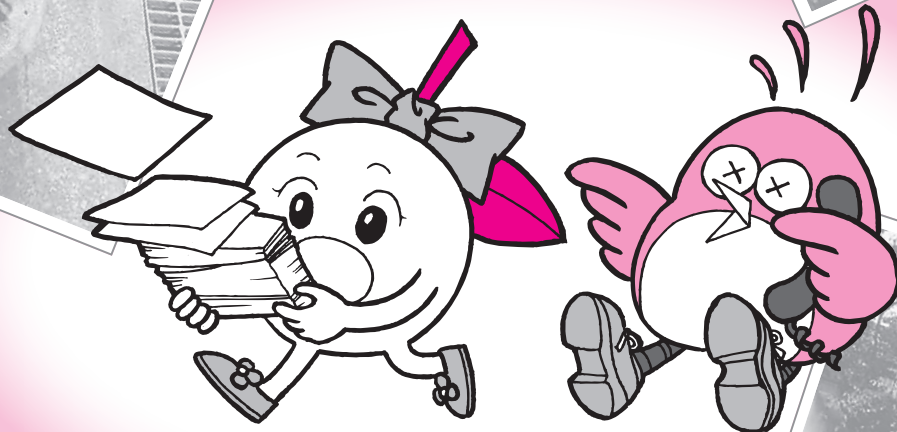


# 特集

役場に寄せられた

# 身近な困りごと



## — ゆず子とめじろうの 住みよい町づくりチェック —

4月から11月のあいだに、

役場生活環境課に寄せられた苦情や相談などは、309件にのぼります。

皆さんは、どのようなことで困っているのでしょうか？

より暮らしやすい町づくりのために、何に気をつけたらいいのでしょうか？



おもに、役場にどんな苦情や相談が寄せられているかをチェックしながら、自分の行動を見直してみよう。



私も、誰かに迷惑をかけていたらどうしよう…。



そつなんだよ。でも悪気はなくても相手の人は、とてもつらい思いをしていることもあるんだ。



誰かに迷惑をかけているということに、気づいていない場合もあるわよね。



苦情の内容をみると、少し周りの人のことを思いやって、気をつけてさえいれば、解決できることが多いんだ。



迷惑をしている人も、苦情を受けた人も、とても嫌な気持ちでしょうね。



そう、これだけの人が嫌な思いをして、我慢できずに役場に連絡をしているんだ。もちろん、不愉快な思いをしているから、役場に話していない人もいるから、潜在的には、もっとたくさんいるはずだよ。



8か月で309件ということは、1日に1〜2件は苦情や相談がきていることになるわね。

# こんなことで困ってます

## CASE 1 雑草・枝木

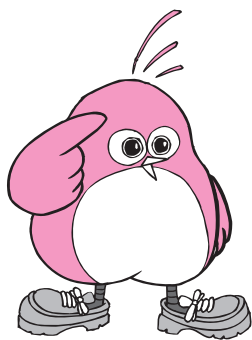
- ・隣の家が、枝木が、自宅のほうまではみ出てきて、迷惑しています。
- ・空き地に雑草が伸び放題で困っています。



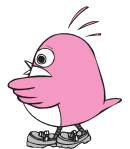
このケースでは、土地の所有者にお願いして、枝を切ったり、雑草を刈ったりしてもらいました。

枝木が隣の敷地まで伸びてしまうと、隣の家の人々の庭の景観を損ねたり、落ち葉や虫などで迷惑をかけてしまいます。また、道路にはみ出ると、見通しが悪くなり、交通事故などの原因になります。

雑草が伸びると、外から敷地内がよく見えないため、ごみを捨てられたり、不審者が隠れる可能性があったりして、防犯上、好ましくありません。冬になって草が枯れると放火される危険性もあります。



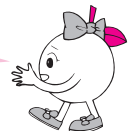
草木は手入れをしないと、人に迷惑をかけてしまうんだね。



そうなんだ。それに、木を伸び放題にしておくと、そこにスズメバチが巣を作ってしまうことがあるんだよ！

309件の苦情や相談のうち、約100件はスズメバチに関する事なんだけど、生け垣などの風通しをよくすれば巣を作られにくくなるので、こまめに剪定することが肝心なんだ。また、巣を作られそうな容器などを外へ置きっぱなしにしないことも大切だね。

でも、自分で木を切ったり、雑草を刈ったりすることができない人もいるんじゃないかしら？



シルバー人材センターなどに頼むという方法もあるよ。

スズメバチ



シルバー人材センター  
へのお問合せは  
☎ 049(294)7222

## CASE 2 犬・猫

近所の飼い猫が、庭に入ってきてふん尿をしたり、ゴミをあさったりして、周りを汚してしまっています。鳴き声もうるさくて困っています。

猫はなるべく室内で飼うように指導をしています。家の外ではほかの猫に病気をうつされたり、ケンカや交通事故、迷子になる危険などがあります。4月から11月の8か月の間に、交通事故で約80匹の猫が命を落としました。猫のためにも、家の中で飼うようにしましょう。

また、野良猫に餌を与えた場合は、その猫の飼育者（所有者）とみなされます。野良猫に餌を与える場合は、飼育者としての自覚と責任を持ちましょう。

道端に犬のふんがたくさん落ちていて、とても不愉快な思いをしています。また、犬のむだ吠えなどもうるさくて困っています。

被害の多い場所に看板を設置し、ふんはかならず持ち帰り、トイレに流すように注意を促しています。ふんにはサルモネラ菌や大腸菌などの細菌が付着している場合があります。地面を掘って埋めても、簡単に土には還りません。掘り返されたり、雨風で露出してしまい、同様の危険性があります。

また、むだ吠えの原因は、散歩や食事の催促だったり、愛情や運動不足のストレスだったりすることがあります。できる範囲内で犬の要求にこたえてあげたり、スキンシップを十分にとって、ストレス発散をさせてあげてください。

# 犬猫の苦情

一番多い



ふんのうえにトイレットペーパーをかぶせる



ビニール袋を手袋のようにしてふんをつかむ



くるとひっくり返して、口を閉じる



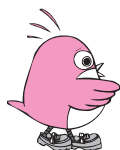
犬のふんはこうやって処理をしないと手が汚れないわよ



犬や猫は、自分でふん尿の後始末ができないもの。ふん尿の問題は、飼い主の責任よね。



散歩のとき、ビニール袋とスコップを持っていても、ふんを捨わない人もいるんだ。このような「見かけだけ」の飼い主がいると、きちんとふんの処理をしている人まで疑われて、とても嫌な思いをしているんだよ。



動物を飼うなら、責任をもって、きちんと世話をしなくてはね。犬を飼うときは、犬の登録と年1回の予防注射が必要よ。



## CASE 3 煙・排気ガス

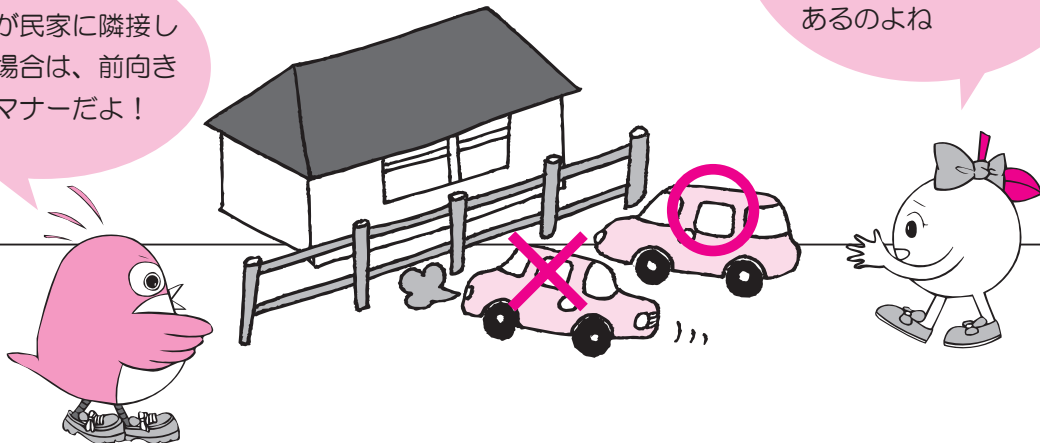
- ・野焼きの煙に困っています。
- ・家の隣の駐車場から、いつも排気ガスが入ってきて息苦しい思いをしています。



野焼き（野外焼却）は、ダイオキシン対策のため、農業などを営むためにやむを得ないものや、日常生活のうえで通常行われる軽微なものを除いて、構造基準を満たした焼却炉以外では禁止されています。

煙や排気ガスは空気によって、広がっていくから、気づかないところで迷惑をかけている場合があるのよね

駐車場が民家に隣接している場合は、前向き駐車がマナーだよ！



## INTERVIEW

毛呂山町役場生活環境課 課長 上村伸二

**地域内のコミュニケーションを深めることで、互いを思いやる気持ちが芽生えていきます。**



今回紹介したケース以外にも、騒音やごみ出しのマナーが悪いなどの苦情が役場に多く寄せられています。人は集まると、お互いに迷惑をかけたり、かけられたりするものです。今は、地域内のコミュニケーションが希薄になっているため、なかなかお互いに分かり合えず、相手の行為に対してすぐにカッとなったり、被害者意識を持つ人が増えています。しかし、振り返ってわが身を見ると、自分も他の人に迷惑をかけていることがあるのです。

役場に寄せられる苦情や相談のなかには、それぞれが他人に迷惑をかけないように配慮したり、お互いさまだからと許しあうことで解決できる問題が少なくありません。隣近所とよい人間関係を構築し、相手を思いやることで、不愉快な思いをすることが少なくなり、住みよい町になると思います。