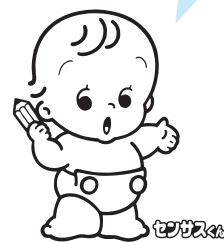


問 役場企画財政課企画係 ☎ (295) 2112 内線 323

- 平成22年10月1日現在、日本国内にふだん住んでいるすべての人および世帯が対象です。外国人も対象です。
- 9月下旬から、調査員が世帯を訪問して調査票を配布します。
- 調査項目は「男女の別」「出生の年月」「配偶者の有無」「就業状態」「従業地又は通学地」「世帯員の数」など20項目です。
- 記入いただいた調査票は、封筒に入れて封をした上で調査員に渡していただくか、町へ郵送で提出していただきます。
- 調査員には統計法で守秘義務が課せられています。調査票の記入内容は統計を作成するためだけに使い、集計後の調査票は完全に溶かして再生紙となります。
- 人口・世帯数の速報結果を平成23年2月に公表し、男女・年齢別人口などの詳しい調査結果を平成23年6月から順次公表します。調査結果は総務省統計局のホームページなどで、どなたでもご覧いただけます。
- 調査の結果は、さまざまな法令で使われるほか、社会福祉、雇用対策、生活環境の整備など、私たちの暮らしのために役立てられます。

我が国が本格的な人口減少社会となって実施する最初の国勢調査です。わたしたちの未来のために、国勢調査へのご協力・ご支援をお願いします！



国勢調査については、平成22年国勢調査広報サイト「国勢調査 e-ガイド」をご覧ください。

<http://www.stat.go.jp/data/kokusei/2010/kouhou/index.htm>

総務省・埼玉県・毛呂山町

山根荘趣味の会定例行事

9月の休館日	4日 5日11日12日18日19日20日 23日25日26日	ぎんれい会(大正琴)	3日17日
ゲートボール	6日13日	三味線・民謡の会	2日 9日
ベタンク	27日	手芸の会	8日22日
声を出す会	1日15日	カラオケ同好会	6日29日 (厚年カラオケ) 3日
謡寿会	14日28日	吟友会	8日22日
民謡同好会	13日27日	書道の会	8日22日
俳句の会	10日24日【季語 馬道(うまおい)、 秋草(あきくさ)】	舞わかば会	8日22日
囲碁・将棋の会	1日 3日 8日10日15日17日22日 24日	FDカトレア	10日24日
お茶の会	3日17日	健康体操3B体操	10日29日
茜会(お花)	13日27日	楓会	9日
ダンス同好会	17日24日	押し花の会	6日13日
		光華の会	13日27日

山根荘は、町内在住で60歳以上の人でしたら、どなたでも無料でご利用になれます。

リサイクル情報

- ゆずりたい品物**
今月はありません。
- ゆずってほしい品物**
・卓球台一式(相談)・赤ちゃん用品「バンポ」(有料)・万能鋏(相談)・ピアノ(相談)

紹介したい品物がありましたら、お気軽にお申し込みください。また、交渉が成立した場合には、必ずご連絡ください。

掲載期間 3か月

☎・問 産業振興課商工観光係

☎内線 175

※行事日程などについては、都合により変更する場合があります。
※上記の趣味の会に入会を希望する人は、下記までご連絡ください。

☎ 老人福祉センター山根荘 ☎ (294) 5545

インフォメーション

毛呂山町役場

☎ (295) 2112
FAX (295) 0771

公共施設電話案内

- 中央公民館 ☎ (294) 1250
- 東公民館 ☎ (295) 2277
- 歴史民俗資料館 ☎ (295) 8282
FAX (295) 8297
- 総合公園体育館 ☎ (294) 7179
- 福祉会館 (社会福祉協議会) ☎ (295) 3111
FAX (295) 7258
- 保健センター ☎ (294) 5511

- 日……日時 場……場所
- 定……定員 対……対象者
- 料……料金・費用
- 申……申込み 問……問合せ先
- ☎……電話番号
- FAX……ファクス番号
- e……電子メールアドレス
- HP……ホームページアドレス

毎月末の日曜日は
納税・納入窓口を開設しています

税金

- 休日納税窓口 9月26日(日)
午前9時～午後3時
- 夜間納税窓口 9月30日(木)午後8時まで
- 場・問 税務課納税係 ☎内線193・194

介護保険料

・後期高齢者医療保険料

- 休日納入窓口 9月26日(日)
午前9時～午後3時
- 内容 保険料の納入、口座振替の申込み(通帳と銀行届出印が必要)、納入相談
- 場・問 高齢者支援課保険料係
☎内線158・159

お知らせ

町立小学校の就学時健康診断を行います

平成23年4月に町立小学校に入学予定のお子さんを対象に就学時健康診断を行います。

就学時健康診断各校日程表

学校名	実施日時	受付時間
毛呂山小学校	10月15日(金) 13:30～	13:00～13:15
川角小学校	10月1日(金) 13:15～	13:00～13:15
光山小学校	10月4日(月) 13:20～	13:00～13:20
泉野小学校	10月18日(月) 13:30～	13:05～13:20

各通学区の小学校

対 平成16年4月2日～平成17年4月1日生まれ

※対象者には別途通知します。
問 教育委員会学校教育課
務係 ☎内線531

子ども手当の認定請求はお早めに

平成22年4月現在において、子ども手当の対象となる家庭には、関係書類を送付しています。まだ、認定請求が済んでいない人は、早めに手続きをお願いします。
※手続きが必要な人で、認定請求書を平成22年9月30日までに提出した場合は、4月分に遡って支給します。それ以降は、認定請求月の翌月からの支給となりますので、ご

注意ください。

問 役場子ども課児童係 ☎内線113・114

父子家庭の皆さんへ

～児童扶養手当のお知らせ～

母子家庭などを対象に支給していた児童扶養手当が、平成22年8月分から父子家庭にも支給されることになりました。

児童扶養手当を受給するためには、必ず申請が必要です。公的年金を受給している人や所得制限など受給資格に制限がありますので、役場子ども課へお問い合わせのうえ、11月30日(火)までに申請してください。
※11月30日(火)を過ぎると申請のあった翌月からの支給にな

りますので、ご注意ください。

支給額 子ども1人の場合▽

- 全部支給(月額) 4万1720円、一部支給(月額) 4万1710円～9850円(所得に応じて)、子ども2人目▽月額5000円加算、子ども3人目以降▽1人につき月額3000円加算

※児童扶養手当とは、18歳に達する日以後の最初の3月31日までの間にある子ども(一定の障害を有する場合は20歳未満)を育てているひとり親家庭などに支給される手当です。

※手当を受ける人の所得が一定の額以上ある場合には、児童扶養手当を受けられません。また、扶養義務者などの所得

制限もあります。

申・問 役場子ども課児童係

☎内線 113・114

入間西障害者相談支援センター出張相談

日 9月8日(水)午前10時～正午

場 役場相談室

対 障害(身体・知的・精神)

のある人やその家族
相談内容 生活上の諸問題など

※申込み不要。直接会場へ。

問 役場福祉課障害福祉係

☎内線 116・117、FAX 295-2126

町立保育園『園庭開放』

園庭を開放します。ぜひ遊びに来てください。

日にち 9月6日(月)▽旭台保育園、13日(月)▽若草保育園

※上町保育園は、今回お休みです。

時間 午前10時～11時

場 町立各保育園

内容 園庭での自由遊び(雨天時はホールで遊びます)

対 未就園児の親子

問 旭台保育園 ☎294-0857、若草保育園 ☎294-4820

『甲種防火管理新規講習会』

日にち 10月21日(木)・22日(金)

場 西入間広域消防組合消防本部

定 先着30人

受講料 5000円

受付日 9月30日(木)、10月1日(金)

申・問 西入間広域消防組合消防本部予防課 ☎295-0163

排水設備工事責任技術者共通試験を行います

受験資格 次のいずれかに該当する人

①高等学校の土木工学科またはこれに相当する課程を修了して卒業した人

②高等学校を卒業した人で、排水設備工事などの設計または施工に関し、1年以上の実務経験を有する人

③排水設備工事などの設計または施工に関し、2年以上の実務経験を有する人

④①～③に準ずる人

試験日 11月14日(日)

試験会場 埼玉工業大学(埼玉県深谷市普濟寺1690)

受付期間 9月6日(月)～30日(木)(土日・祝日を除く)

申込方法 郵送(詳細は受験案内を参照)

問 毛呂山・越生・鳩山公共下水道組合工務担当 ☎294-9333

※受験案内は9月1日(水)より毛呂山・越生・鳩山公共下水道組合事務所で配布します。試験会場には駐車場がありませんので、自動車での来場はご遠慮ください。

※試験は2年に1度の実施となっておりますので、ご注意ください。

事業系ごみは集積所に出さないでください

事業系ごみとは、飲食店、商店、事業所などの事業活動に伴って排出されるごみ(一般廃棄物)のことで、法律によって事業主の責任で処理しなければなりません。

特に店舗兼住宅では、家庭ごみに混ぜて出される事例が見受けられますので十分にご注意ください。

事業系ごみのうち、生ごみや紙くすなどの一般廃棄物については、自ら施設へ直接搬入するか、廃棄物処理許可業者へ委託することにより有料で処理することができます。

集積所は、地域の皆さんが管理し、家庭系ごみのために使用していますので、事業系ごみを出すことは法令違反となり、罰則の対象となります。

問 埼玉西部環境保全組合高倉クリーンセンター ☎271-1500、川角リサイクルプラザ ☎294-4115

『地デジ放送に必要な経費』も貸付制度が利用できます

地上デジタル放送完全移行まであと1年となりました。埼玉県社会福祉協議会では、地上デジタルテレビ放送の視聴に必要な「テレビ」や「チューナー」などの機器購入費用や「アンテナ工事」費用などについても生活福祉資金貸付制度の対象としましたので、ご利用ください。

対象世帯 低所得世帯(生活保護世帯は除く)

貸付限度額 50万円以内

貸付利率 連帯保証人がいる場合▽無利子、連帯保証人がいない場合▽年1・5パーセント(据置期間経過後)

償還方法 据置期間(6月)経過後3年以内

問 社会福祉協議会(福祉会)

館内) ☎295-3111、☎295-7258

共聴組合をご利用の皆さんへ

地上デジタル放送完全移行まであと1年となりました。皆さんのお宅では地デジの準備はお済でしょうか? 詳しくは広報もろやま7月号をご覧ください。

なお、既存の地域共聴組合で地上デジタル放送完全移行の準備が完了している組合は以下の組合です(順不同)。

- 毛呂山中央テレビ共聴組合
- もろやま光ケーブルネット(ながせ共聴組合・毛呂山台テレビ共聴組合・長瀬南共聴組合)
- ゆずの木CATV組合
- 毛呂本郷共同テレビ視聴組合

○阿諏訪下地区テレビ共同受信施設組合

※各組合の取組の詳細については、各組合事務局にお問い合わせください。なお、ご加入の共聴組合が不明な場合は、役場情報推進室までお問い合わせください。

問 役場情報推進室 ☎内線221

募集します

『自衛官採用試験』

募集種目 ①防衛大学校学生 ②防衛医科大学校学生、③看護学生

応募資格 ①②高卒（見込み含む）21歳未満の人、③高卒（見込み含む）24歳未満の人

※応募の年齢は平成23年4月1日現在です。

1次試験期日 ①11月6日（出）7日（日）、②10月30日（出）31日（日）、③10月23日（出）

※1次試験合格者に対し、後日2次試験を実施します。

受付期間 9月6日（月）～10月1日（金）

問 パンフレットの請求などは、防衛省ホームページまたは自衛隊入間地域事務所 ☎04-2923-4691へ

町立保育園 臨時保育士募集

【臨時保育士】

募集人員 臨時保育士1人

勤務時間 月曜～土曜日、平日（7時間45分/1日）

※土曜日は午前中勤務で交替制になります。

賃金 時給1200円

勤務場所 旭台保育園

【産休代替臨時保育士】

募集人員 産休代替臨時保育士1人

勤務時間 月曜～金曜日（7時間45分/1日）

賃金 時給1000円

勤務場所 上町保育園

【共通事項】

採用期間 平成22年10月～

応募資格 保育士資格を有する人

応募方法 履歴書（写真貼付）および保育士証の写しを子ども課保育係まで提出

※応募締切 9月10日（金）

問 役場子ども課保育係 ☎内線137・138

ご参加を

初心者のための『紙ねんど教室』

～輪ゴム掛け作りにチャレンジ～

日 9月10日（金）・17日（金）（全2回）午前10時～正午

内容 輪ゴム掛け作成

場 中央公民館会議室2

問 町内在住・在勤者

募集 先着15人

持ち物 ハンドタオル1枚

材料費 200円

日 8月25日（水）午前9時から参加費を添えて中央公民館へ（電話・ファクス不可）

問 中央公民館 ☎294-1250

『ファミリーペタンク教室』

どなたでも気軽に楽しめるスポーツです。家族や個人または友達同士でお気軽にご参加ください。

日 9月25日（土）午前9時から受付、午前9時30分開会式（小雨決行）正午終了予定

問 小学生以上（ただし、4年生以下は保護者同伴）

持ち物 飲み物を用意してください。

場 大類グラウンド

申・問 9月16日（木）までに、生涯学習課スポーツ振興係 ☎内線523に申込み。

文化財景観保護のボランティア活動

資料館周辺の古道・鎌倉街道や崇徳寺跡、川角古墳群の除草刈りと清掃を行います。歴史を肌で感じながら景観保

護のボランティア活動に参加してみませんか。刈った草や倒れた木の片付けなども行うので、特別な道具がなくても参加いただけます。

日 9月18日（土）午前9時～午後4時（途中からの参加も可、小雨決行）

集合場所 歴史民俗資料館

持ち物等 刈払機などの草刈り用具、弁当、作業のできる服装

問 歴史民俗資料館 ☎295-8282

講演会『もっと知ろう！「大腸がん」のこと』

食を含む、日本人の生活の欧米化が進み大腸がんが診断される人が多くなっています。

大腸がんに関しては有効な検診があり、早期に発見すれば治療が目指すことができます。

といわれています。また、有効な治療も登場し、ここ10年で最も治療成績の改善が著しいのが大腸がんといわれています。

もっと大腸がんの事を知って予防や早期発見に役立ててみませんか。ぜひ、ご参加お待ちしています。

日 9月29日（水）午後1時30分～3時30分

場 保健センター
講師 埼玉医科大学国際医療センター医師 山口茂樹さん

定 40人
申・問 8月27日（金）から保健センター ☎294-5511に申込み。

『健康づくり教室』

～高齢期こそ

運動が大切です～

年齢とともに身体の機能は衰えます。機能低下を予防するには毎日の運動がよいとされています。ぜひこの教室に参加して、専門の指導員による運動方法を身につけてみませんか。

問 65歳以上で医師より運動制限の指示のない人

内容 専門の指導員による筋カトレーニング（ストレッチや有酸素運動、バランス訓練などの軽体操）

日 9月27日（月）から11月22日（月）までの毎週月曜日と木曜日の週2回（10月11日（祝）は除く・全16回）午後1時30分～3時30分

定 先着30人

場 東公民館学習ホールルージュ

※11月8日(月)、18日(木)は、東公民館コミュニティルームゆすに変更。

申・問 9月1日(水)から高齢者支援課高齢者福祉係 ☎ 内線118、156、157で受付

『よい食生活をするためのグループ講習会』参加者募集

健康の基本は、よい食生活の実践から始まります。食育のお話や調理実習を通して、よい食生活についてみなさんで考えてみませんか。

日 9月7日(火)午前10時〜正午ごろまで

場 保健センター2階栄養指導室

定 先着30人(年齢制限などは特にありません)

内容 調理実習(チーズうどん、ヨーグルトサラダ他)、講話など

持ち物 筆記用具、エプロン、三角巾、ふきん二枚

料 1人100円(材料代など)

講師 毛呂山町食生活改善推進員、保健センター栄養士

申・問 8月31日(火)までに保健センター ☎ 294-5511に申込み(電話可)。

町民卓球大会(シングルス)のお知らせ

日 9月19日(日)午前9時開会
場 総合公園体育館

種目 一般男子・女子、シニア男子・女子(55歳以上)、中学生以下男子・女子

※参加は1人1種目とします。

試合方法 リーグ戦を行い上位グループ、下位グループに分けてのトーナメント方式11本5セットマッチ(使用球は硬式40ミリメートルボール)

料 500円(試合当日集金)

参加資格 町内在住、在勤、在学の人、または卓球連盟加盟者、審判ができる人(敗者判定のため)

申・問 9月2日(木)までに〒350-0452毛呂山町大谷木443体育協会事務局(月曜日を除く午前9時から午後5時) ☎ 294-7101・FAX 294-7106に郵送または電話・ファクスで申込み(郵送▽封筒に「卓球試合申込み」を表記し、任意の用紙に種目・男女別を記入。電話・ファクス▽種目・男女別を電話・ファクスで連絡)。

第31回毛呂山町民ソフトテニス大会

日 9月26日(日)午前8時30分集合(午前9時開会式)

※予備日は10月10日(日)です。

場 川角公園テニスコート

対 毛呂山町・越生町・鳩山町の在住、在勤者(一般社会人)、学生(連盟が指定する高校の在校生)

種目 一般男子・一般女子・壮年男子・壮年女子(壮年は45歳以上)

料 一般・壮年1組500円、高校生1組200円

申・問 9月17日(金)までに毛呂山ソフトテニス連盟会長 ☎ 294-7931岩崎まで申込み。

『精神保健福祉ポランティア講座』

心に病気がある人が生活しやすい町づくりに必要なポランティア活動について、鳩山町・毛呂山町社会福祉協議会の共催で講座を開きます。

日 9月22日(水)午後1時15分〜3時、29日(水)午前10時30分〜午後2時30分、10月6日(水)午後1時30分〜3時、13日(水)午後1時15分〜4時

場 鳩山町総合福祉センター(10月13日(水)のみ毛呂山町福祉会館)

内容 「精神障がいと精神保健福祉ポランティア活動について」、「臨床心理士による話」、「メンタルヘルス講座」、「施設見学」など

対 町内在住、在勤で精神保健ポランティアに興味、関心のある人

定 先着20人(2町で調整)

申・問 9月1日(水)から15日(水)までに毛呂山町社会福祉協議会 ☎ 295-3111(電話可)に申込み。

シルバー・ドライバー・ドック

高齢運転者再教育を実施します。この機会に、運転技術や運転マナーを再確認してみませんか。なお、高齢者講習制度(70歳以上の免許更新時の講習)とは異なります。

日 9月8日(水)、22日(水)午後1時30分〜4時30分(※集合時間は、午後1時15分までになります)

場 おごせ自動車学校

定 65歳以上の人

料 おおむね5人〜10人無料

新しき村創立92周年記念祭を開催します

毎年恒例の新しき村創立記念祭を行います。村の会員による詩の朗読、毛呂山町の皆さんの舞踊・オカリナ演奏、また、フリーマーケット(問合せ・申込み ☎・FAX 047(449)1322 岩月)も開かれます。ぜひ遊びにいらしてください。

日にち 9月19日(日)
場所 新しき村(葛貫423-1)
問合せ ☎ 049(295)5398

西入間警察署「新庁舎での業務」を開始します

西入間警察署は、8月30日(月)午前8時30分から新庁舎において業務を開始します。

新庁舎 坂戸市関間2丁目4番17号(仮庁舎移転前の所在地と同じ)

問 西入間警察署 ☎ (284) 0110

申・問 実施日の7日前までに、役場生活環境課交通防犯係 ☎ 内線213に申込み(電話可)

学びたい

古典文学講座 『伊勢物語』を読む

「伊勢物語」の世界を覗いてみませんか。

日にち 9月16日(水)、30日(木)

10月7日(木)(現地研修)、13日(水)、21日(木)(全5回)

時間 午後2時～4時

※第3回のみ午前9時～午後5時

場 図書館2階視聴覚室(現地研修は「平林寺」(新座市)、川越市など)

料 2000円(現地研修の昼食、保険代込み)

講師 利根川 莞さん

対 町内在住・在勤の人

定 先着30人

申・問 9月1日(水)午前10時から図書館 ☎295-1015で受付(電話可)。

第1回図書館講演会

利用者の皆さんにさらに本に親しんでいただくことを目的に、図書館では次のとおり講演会を開催いたします。

テーマ 「インフルエンザ対策について」

日 9月12日(日)午後2時～3時30分

場 図書館2階視聴覚室

講師 埼玉医科大学病院院内

感染対策室感染管理認定看護師 松本千秋さん

料 無料

対 町内在住・在勤の人

定 先着70人

申・問 9月1日(水)から図書館 ☎295-1015で受付(電話可)。

子育てネットワーク

『おっぱいタイム』

つまる、出が悪い、卒乳のことなど、何かと心配の多い母乳育児について、かまきた助産院母乳育児相談室(桶谷式)の鎌北英里香さんを囲んでお話しする会です(手技は受けられません)。

日 9月16日(木)午前10時～正午

場 福祉会館

対 妊娠中の人、現役ママ、母乳育児をあきらめようとしているママ、ミルクと母乳の混合ママ

定 先着20人

料 無料(保育希望の場合1人300円、2人500円、おやつ代30円)

申・問 8月30日(月)から9月10日(金)までに社会福祉協議会 ☎295-3111に申込み(電話可)。

市民公開がん医療講座

日にち 9月25日(土)

時間 第1部▽午前10時～午後0時30分(開場午前9時30分)、第2部▽午後0時40分～午後1時40分

場 埼玉医科大学日高キャンパス創立30周年記念講堂

定 先着600人

料 無料

内容 乳がんには負けない輝いて生きよう!

問 埼玉医科大学国際医療センター乳腺腫瘍科市民公開がん医療講座事務局 ☎042-984-4746、FAX 042-984-4492

ななふく苑

『家族介護教室』

高齢者の健康

～夏バテで疲れた体を癒しましょう～

地域包括支援センターななふく苑支所では、高齢者を介護している家族や介護・健康に興味のある人を対象に介護教室を開催します。

日 9月11日(土)午前10時～正午

場 特別養護老人ホームななふく苑(西大久保766-1)

内容 高齢者の体調管理と夏バテに効果のある食事・調理

※試食あり(軽食・飲み物)

料 無料

定 30人

その他 手話通訳・要約筆記が付きまます。

申・問 特別養護老人ホームななふく苑 ☎276-5311、☎276-5315 狩野、白根

認知症公開市民講座

～新たな時代に入った認知症治療～

日 9月11日(土)午後1時30分～3時30分

場 埼玉医科大学日高キャンパス創立30周年記念講堂

定 800人(予約不要)

料 無料

内容 「脳卒中と認知症」、「認知症 聞いて得る話し」

後援 毛呂山町ほか

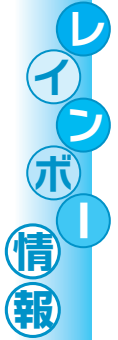
問 エーザイ ☎245-6321(平日午前10時～午後5時)

参加資格などの一覧表

コース	区分	料金・参加資格	募集人数
ハーフ	男子、女子 (各一般・40歳代・50歳代・60歳以上)	3,500円 (高校生を除く18歳以上)	先着 7,000人
10km	一般 (中学生以上)、ペア (小学生と保護者各1人)	3,500円 (高校生以上)	先着 2,500人
4km	一般 (中学生以上)、ペア (小学生と保護者各1人)	2,500円 (中学生以上)、ペア 4,000円 (小学生と保護者)	先着 500人

【場】 川越水上公園 (4kmのみ川越市役所前がゴール)

小江戸川越マラソン
2010ランナー募集!



【申】 8月20日(金)から10月15日(金)までにエントリーセンター ☎ 0570-037-846 または、大会ホームページ <http://www.koedo-marathon.net> で申込み。
【問】 小江戸川越マラソン実行委員会 (スポーツ振興課) ☎ 228-0102、大会事務局 ☎ 03-6800-4519



法の日無料相談会

【日】 10月2日(土)午後1時30分～4時

【場】 川越市生活情報センター コミュニティルームA (川越駅東口前・アトレ6階)

【内容】 弁護士、税理士、司法書士による法律・税務・登記の無料相談会

【申】 当日先着順に受付 (予約不要)

【問】 埼玉司法書士会川越支部 ☎ 241-7432

中高年の人の就職支援を行います

埼玉県では、「中高年就職活動支援コーナー埼玉」において、40歳以上の人の就職に向けた面接による相談を無料で行っています。

【申・問】 中高年就職活動支援コーナー埼玉 (さいたま市中央区上落合2-3-2 新都心ビジネス交流プラザ3階) ☎ 048-857-1155 に電話予約のうえご相談ください。

女性人権擁護委員による特設人権相談所開設

家庭内のもめごと、結婚、離婚、相続、夫・恋人からの暴力、ストーカー、女性特有の人権問題、近隣関係などでお困りの人は、お気軽にご相談ください。

【日】 9月30日(休)午前11時～午後4時まで

【場】 川越市生活情報センター

【料】 無料
【相談担当者】 女性人権擁護委員 (川越人権擁護委員協議会所属)

【問】 さいたま地方法務局川越支局内川越人権擁護委員協議会事務局 ☎ 247-4022、さいたま地方法務局川越支局 ☎ 243-3824

町営住宅への入居者を募集します

【問】 役場管財課財産管理係 ☎ (295) 2112 内線 542・543

募集团地名	募集戸数	建設年度	間取り	家賃	住所
杉ノ入団地	1戸 (1階)	平成9年度	3LDK	19,500円～53,800円	滝ノ入 237-1

【受付期間】 8月30日(月)～9月13日(月) (土・日・祝日を除く)

【受付場所】 役場管財課財産管理係 (5階)

【受付時間】 午前9時～正午、午後1時～5時

【必要書類】 入居申込書、世帯全員の住民票、課税(所得)証明書もしくは非課税証明書、住宅実態表 ほか

【入居資格】 次の6項目にすべて該当する人

- ①町内に在住または在勤の人、②同居する親族のある人、③収入が一定基準内にある人 (月の収入が158,000円以下。ただし、同居者に小学校就学前の人がいる場合などは月の収入が214,000円以下)、④町税を滞納していない人、⑤住宅に困窮していることが明らかな人、⑥暴力団関係者でない人

【入居予定】 平成22年10月

※入居希望者多数の場合は選考になります。

※家賃は、入居申込みをした世帯全員の収入により決定されます。

情報交換

TFA毛呂山太極拳クラブ会員募集

健康に良いこととしていますか！ いつでもどこでも一人でできる心と体の健康法、まずは体験して見ませんか！
 日／毎週木曜日午前9時～11時
 場／中央公民館 会費／月額2500円(入会金なし)
 体験教室／9月2日(休)、9日(休)、23日(休)、30日(休)(無料)
 問／☎294-7358 柏井

『ソフトテニス初心者教室』参加者募集

誰にでも簡単にできるソフトテニスの初心者教室を次の日程で開催いたします。休日の運動に、健康管理に参加してみませんか。
 日／9月12日(日)、19日(日)、23日(日)、10月11日(日)、17日(日)(全5回) 午前9時～午後0時30分
 場／川角公園テニスコート
 対／小学3年生以上 料／無料 申・問／9月5日(日)までに毛呂山町ソフトテニス連盟会長☎☎294-7931 岩崎に申込み

武蔵越生高等学校

『けやき祭』

【けやき祭】
 日／9月4日(土)正午～午後4時、5日(日)午前9時～午後4時
 場／武蔵越生高等学校
 (越生町上野東1-3-10)

内容／PTAバザー、エコスタンプラリー、各種展示など
 問／武蔵越生高等学校☎292-3245

【PTAバザー】

日／9月5日(日)午前9時30分～午後2時(けやき祭2日目。品物がなくなり次第終了)
 場／武蔵越生高等学校本館4階会場 問／武蔵越生高等学校PTA後援会事務局☎292-3245

第11回ヒロシマ市民の描いた原爆絵画展

展示の他に、丸木美術館の岡村さんから情報提供と、高山真樹さんの朗読を聞きます。小学生の考える平和な未来の作品展もあります。この機会に平和を見つめ、原爆を考えたいましよう。
 日／8月28日(土)午前10時30分～午後8時、29日(日)午前10時～午後4時30分
 場／東公民

館 料／無料 内容／絵画展

示、特別企画(29日(日)午後2時～4時、「平和への朗読」高山真樹さん、「原爆の図をもう一度見つめ直す」丸木美術館学芸員岡村さん)、交流会

問／原爆絵画展実行委員会☎☎294-9668 青木

第63回川越女子高等学校文化祭『紫苑祭』

をかしぎ飛Story

～歴史女は止まらない

日／9月11日(土)、12日(日)午前9時30分～午後4時(11日(土)は午前11時から、入場は午後3時30分まで)
 場／川越女子高等学校(川越市六軒町1-23) 問／紫苑祭実行委員会☎222-3511

『養光保育園』子育て広場

日／9月7日(火)午前10時～11時
 場／養光保育園(0歳児は養光保育園分室) 対／未就園児の親子 内容／0歳児▽読み聞かせ・ペープサート

・秋冬に向けての体調管理アドバイス、1歳児以上▽楽しい手遊び・読み聞かせ・育児相談 料／無料 申・問／前日までに養光保育園☎276-1473に申込み

『毛呂山クラシック音楽フェスティバル』出演者募集

たくさんのご応募お待ちしております。

日／11月14日(日)午後2時から
 場／東公民館学習ホールめじろ 内容／クラシック音楽の演奏 演奏時間／1組10分以内 演奏人数／ソロおよび少人数(6人まで)のアンサンブル 参加費／1組2000円 対／町内および近隣市町に在住、在勤、在学者 申・問／9月30日休までに住所、氏名(団体名)、連絡先人数などを明記のうえ、〒350-0461 毛呂山町中央4-19-12 NPO法人ミュージックファウンデーション☎295-0919、☎295-6628 新井に郵送またはファクスで申込み

友情都市木城町(口蹄疫被害)へ義援金を送付

皆さんからの温かい善意が集まり、7月13日(火)、木城町役場あてに11万1478円の義援金を送付することができました。ご協力ありがとうございました。

体育賞推薦のお知らせ

体育賞推薦の提出期限は、8月末までです。平成21年4月から平成22年3月までが対象期間です。

問 毛呂山町体育協会事務局 ☎(294)7101

越辺川の堤防除草について

越辺川周辺地域では年3回の除草が2回(6月、9月)に変更になりますのでご理解をお願いします。

問 国土交通省荒川上流河川事務所管理課 ☎(246)6364

町内に屋外広告物を設置する事業者の皆さんへ

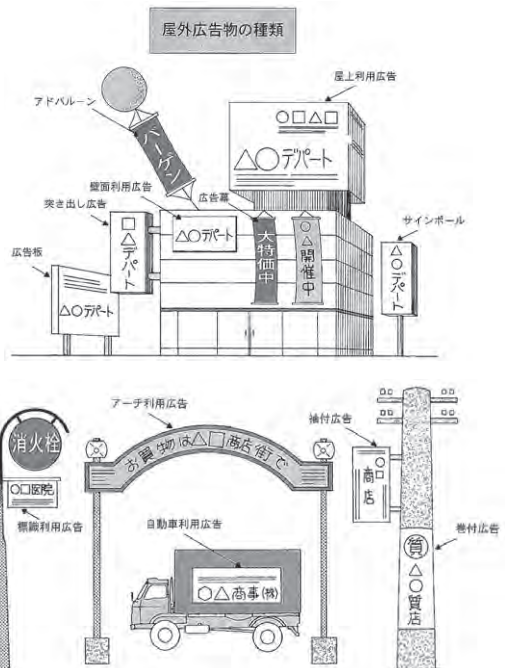
☎ まちづくり整備課都市計画係 ☎ (295) 2112 内線 143、144、145

町内に設置する屋外広告物は、埼玉県屋外広告物条例により設置できる場所や種類、規模が定められています。設置などにあたっては、次の点にご留意ください。

- 1 屋外広告物の設置を業者に依頼する場合は、埼玉県知事の登録を受けた屋外広告物業者に依頼する。
- 2 許可を受ける屋外広告物の上端の高さが地上から4メートルを超えるものは、専門知識を有する管理者を置く。
- 3 許可を受けた屋外広告物を変更・改造する場合は、事前に変更改造許可申請の手続きをする。
- 4 許可を受けた屋外広告物を許可期間満了後も引き続き掲出する場合は、期間満了前に更新申請の手続きをする。
- 5 許可を受けた屋外広告物が不要になった、または許可期間が満了した時は、5日以内に除去し除却届を提出する。
- 6 許可申請の際に、屋外広告物の種類や面積に応じて審査手数料の納付が必要となる。

※県HPから「屋外広告物条例のしおり」がダウンロードできます。

☎ <http://www.pref.saitama.lg.jp/site/okugai-top/>



※許可が認められない場合もありますので、設置する前にまちづくり整備課までお問い合わせください。
 ※屋外広告物の強度や安全性について、定期的な点検、補修その他必要な管理を怠ると、落下や倒壊などの恐れがあり大変危険です。適正に管理し、事故の防止に努めてください。

毛呂山町合併55周年記念事業 第40回 芸能発表会のお知らせ

☎ 中央公民館 ☎ (294) 1250

町内に在住・在勤の皆さんが、日ごろの練習の成果を発表します。舞踊、楽器演奏、ダンス、カラオケなど、バラエティーにとんだ出し物がいっぱいです。



ご家族おそろいで出かけてみませんか、ご来場をお待ちしています。

日にち **9月5日(日)**
 時間 開場/9時 開演/9時30分(予定)
 場所 福祉会館ホール
 入場 無料

防災訓練を開催します

☎ 役場総務課自治振興係 ☎ (295) 2112 内線 313

開催日 **9月26日(日)**
 時間 午前8時～11時ごろ
 会場 大類グラウンド
 訓練対象地域 (東部地区)



川角、玉林寺、苦林、大類、西大久保、市場、下川原、西戸、箕和田、学園台、角木団地、東原団地、日化団地、目白台自治会
主な訓練内容
 炊出訓練、煙中避難訓練、搬送訓練、応急救護訓練、初期消火訓練など
 ※防災訓練については、町内3か所(西部、中央、東部)に分けて毎年1か所を基本に訓練を開催しています。

平成23年度私立幼稚園園児募集

幼児期には人格の70パーセントが形成されるといわれます。「三つ子の魂百までも」というように、この時期には、心と身体をバランスよく育てることが大切です。町内の3つの私立幼稚園では、家庭としっかりと連携しながら、素晴らしい子どもの育成に全力を注いでいます。

幼稚園案内書配布 10月15日(金)より
入園願書受付 11月1日(月)より

受付幼稚園	住所	電話番号
毛呂山愛仕幼稚園	岩井西4-13-2	(294) 0977
ながせ幼稚園	前久保497	(294) 2243
ときわぎ幼稚園	平山2-11-1	(294) 4992

預かり保育制度について 共働き家庭を支援するため、町と協力して「預かり保育」を行います。詳しくは各園にお尋ねください(春・夏・冬の長期休業中もを行います)。

就園奨励費について 保護者の負担を軽減するために、所得に応じて「就園奨励費」が支給されます。また、県から「保育料軽減補助金」が一律に支給されます。

運動会日程について

未就園児のための種目も用意していますので、ぜひお越しください。

- **毛呂山愛仕幼稚園** 日時/10月2日(土)(予備日9日(土)) 未就園児種目 午前10時20分 場所/園庭
- **ながせ幼稚園** 日時/10月9日(土)(予備日10日(日)・11日(祝)) 未就園児種目 午前10時20分 場所/園庭
- **ときわぎ幼稚園** 日時/10月9日(土)(予備日10日(日)) 未就園児種目 午前10時10分 場所/泉野小学校校庭

第6回 毛呂山町民ゴルフ大会

☎ 毛呂山町ゴルフ連盟会長 ☎ 090 (8874) 1962 平林

町民の親睦と健康増進を図るため、毛呂山町ゴルフ連盟主催によるゴルフ大会を開催します。

ふるってご参加ください。



開催日 9月28日(火)

場所 鶴ヶ島ゴルフ倶楽部(滝ノ入1724)

参加資格 毛呂山町在住・在勤者とその関係者(男女・年齢不問)

費用 13,000円(参加費3,000円を含む)

募集人員 200人

競技方法 18ホール新ペリア方式

表彰 男子の部、女子の部別に表彰。
参加者全員に参加賞あり。

申込期間 9月5日(日)までに〒350-0452 毛呂山町大谷木443 体育協会事務局(総合公園体育館内・月曜日休み) ☎ (294) 7101 に申込用紙、参加費(3,000円)を添えてお申し込みください。

※電話では申し込みできません。また、参加費の納入がない場合は受け付けられません。

※申込用紙は大類グラウンド、総合公園体育館、両公民館、リンクスゴルフ場にあります。

第43回 毛呂山町合併55周年記念事業 町民レクリエーション大会

日時 10月3日(日)
午前8時から(雨天中止)

場所 大類グラウンド

※大会中止の場合は、防災無線でお知らせします。

問合せ 教育委員会生涯学習課スポーツ振興係 ☎ (295) 2112 内線523、大類グラウンド ☎ (295) 5300



企業の森林活動をお手伝いしませんか 毛呂山町民森林ボランティア募集

主催企業 日本コムシス株式会社関東中支店
活動場所 毛呂山町大字権現堂地内(鎌北湖レイクビュー南側)
活動内容 枝打ち作業(14年生ヒノ木)
※作業用具は貸し出しします。

対象者 毛呂山町に在住者または、毛呂山町の団体、法人などに在勤で成人の人(未経験者には講習会あり)

定員 各回10人から15人程度

活動日時 10月9日(土)、11月20日(土)、12月11日(土)、平成23年2月5日(土)、3月5日(土)
各回午前9時30分~午後0時30分(お弁当・作業中の飲み物付き)

参加方法 参加申込書に必要な事項を記入のうえ、郵送またはファクスでお申し込みください。詳細の案内資料をお送りします。☎ 048 (643) 8165

※「参加申込書」は、役場、総合公園体育館、中央公民館の各1階ロビーに置いてあります。

締切日 9月30日(木)

問合せ 〒330-0841 さいたま市大宮区東町1-36-1 日本コムシス株式会社関東中支店 ISO 推進室 ☎ 048 (643) 8074 (担当 石坂、横手)