

インフォメーション

毛呂山町役場

☎ (295) 2112
FAX (295) 0771

公共施設電話案内

■ 中央公民館	☎ (294) 1250
■ 東公民館	☎ (295) 2277
■ 歴史民俗資料館	☎ (295) 8282 FAX (295) 8297
■ 総合公園体育館	☎ (294) 7179
■ 福祉会館 (社会福祉協議会)	☎ (295) 3111 FAX (295) 7258
■ 保健センター	☎ (294) 5511

日	日時	場	場所
定	定員	対	対象者
料	料金・費用		
申	申込み	問	問合せ先
☎	電話番号	FAX	ファクス番号
e	電子メールアドレス		
HP	ホームページアドレス		

電子申請用QRコード



毎月末の日曜日は
納税・納入窓口を開設しています

税金

休日納税窓口 3月25日(日)
午前9時～午後3時

場・問 税務課納税係
☎内線193・194

介護保険料

・後期高齢者医療保険料

休日納入窓口 3月25日(日)
午前9時～午後3時

内容 保険料の納入、口座振替の申込み
(通帳と銀行届出印が必要)、納入相談

場・問 高齢者支援課保険料係
☎内線158・159

お知らせ

年金手帳は大切に

年金手帳(基礎年金番号通知書)は、年金の加入状況を確認するための重要な手帳です。大切に保管してください。
●年金手帳は、年金を請求するときまで使用します。共済組合の人には、基礎年金番号通知書のみが発行されている場合があります。
●就職する際、厚生年金などの加入手続きをするときには年金手帳が必要となります。
●年金に関する届け出や問い合わせ、また年金請求の際には、必ずお持ちください。

問 役場住民課国保年金係 ☎内線127・128

『アライグマ捕獲従事者講習会』のお知らせ

日 3月23日(金)午後1時30分～2時30分

場 役場201会議室

対 町内在住者

内容 アライグマ捕獲に関する専門知識の習得

申・問 3月16日(金)までに役場産業振興課農林係 ☎内線171・172に申込み

有書鳥獣の捕獲を行います

日 3月17日(出)～4月22日(日)

内容 イノシシ・アライグマなどの捕獲

区域 滝ノ入・阿諏訪・大谷木・宿谷・権現堂・葛貫・

小田谷・毛呂本郷の一部地内(調整区域)

※捕獲については、おもに土・日曜日に実施します。銃・箱わなを使用しますので、くれぐれもご注意ください！

問 役場産業振興課農林係 ☎内線171・172

ごみと資源の出し方

事業ごみは集積所に

出さないでください

集積所は、地域の皆さんが管理し、家庭ごみを出すために使用しているものであり、飲食店、商店、事業所などから出される生ごみや紙くずなどのごみ(一般廃棄物)は、たとえ少量であっても集積所へは出すことができません。事業ごみは法律によって事

業主の責任で処理しなければならぬことが定められており、自ら処分施設(高倉クリーンセンター、川角リサイクルプラザ、産業廃棄物処分施設など)へ直接搬入するか、廃棄物処理業許可業者へ委託をし、有料で処理することとなります。

特に店舗兼住宅では、事業ごみを家庭ごみに混ぜて地域の集積所に出されている例が見受けられますが、違法行為となりますので、決して、行わないでください。

なお、平成24年度から組合および町では、収集委託業者と連携を取り、事業ごみが排出されている集積所での、現地指導および事業所指導を行う予定です。

問 埼玉西部環境保全組合高倉クリンセンター ☎ 271-1500、川角リサイクルプラザ ☎ 294-4115

サイレン吹鳴方法が変わります
すいめい

現在使用中の消防サイレン吹鳴装置の老朽化のため、3月22日(木)から火災などの災害発生のお知らせを防災行政無線のサイレンおよび放送に変更することになりました。なお、毎日正午に行っている試験吹鳴は行われなくなります。

問 西入間広域消防組合総務課 ☎ 295-0119

悪質な投資勧誘にご注意ください

不審な投資勧誘を受けた場合には、すぐ財務局相談窓口へご相談ください。

受付 平日午前9時～正午、午後1時～5時

問 財務省関東財務局証券監督第1課相談窓口 ☎ 048-613-3952(直通)

職場でのトラブル解決を労働局がお手伝いします

トラブルの防止、迅速な解

決を促進することを目的に、埼玉労働局では、無料で個別労働紛争の解決援助サービスを提供しています。

問 埼玉労働局企画室 ☎ 048-600-6262 または川越労働基準監督署 ☎ 42-0892

埼玉県最低賃金が改定されました

埼玉県最低賃金が昨年の10月1日から時間額759円に改定されました(6つの特定(産業別)最低賃金を除く)。

問 埼玉労働局賃金室 ☎ 048-600-6205 または川越労働基準監督署 ☎ 42-0892

毛呂山町福祉会館の愛称が『ウイズもろやま』に決定しました

毛呂山町福祉会館の愛称を募集したところ、町内をはじめ14都道府県の人から86点の応募があり、選考の結果、神奈川県横浜市在住の川村玲子さんから応募のありました「ウイズもろやま」に決定しました。皆様のご応募ありがとうございました。

問 福祉会館 ☎ (295) 3111

毛呂山町東日本大震災復興支援事業

ウクライナの歌姫

「ナターシャ・グジー」コンサート

問 毛呂山町東日本大震災復興支援プロジェクト委員会(総務課) ☎ (295) 2112 内線 310

日 時 4月14日(土)
午後1時開場、1時30分開演

内 容 ナターシャ・グジーさん(ウクライナ出身)による、民族楽器「バンドウーラ」の弾き語りコンサートやトーク

場 所 福祉会館ホール

主 催 毛呂山町東日本大震災復興支援プロジェクト委員会

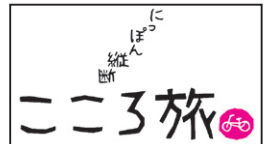
チケット 1,000円(全席自由)
3月10日(土)午前9時から毛呂山町福祉会館にて発売開始

NHK BSプレミアム「にっぽん縦断 ころろ旅 2012」お便り大募集!!

この番組は、俳優の火野正平さんが寄せられたお便りなどをもとに自転車で旅をする番組です。今回の旅では、埼玉県も旅の行程に入っています。「ころろ旅」では、皆さんが会った風景とエピソードを大募集しています。

お便りのテーマ

- ◆人生を変えた忘れられない場所
- ◆ずっと残したいふるさとの風景
- ◆心に描く、訪ねてみたい場所
- ◆誰かにそっと教えたい、心の絶景など



応募方法

- ①番組のホームページ <http://www.nhk.or.jp/kokorotabi/>
- ②ファクス FAX 03(3465)1327

③お便り 〒150-8001 NHK「ころろ旅」係に郵送

応募内容 ①住所、②お名前、③電話番号、④性別、⑤年齢、⑥思い出の場所、⑦場所にまつわるエピソード

応募の締切 3月9日(金)必着

問 NHKふれあいセンター ☎ 050(3786)5000



お詫びと訂正

広報もろやま1月20日号17ページ「情報交換」中のサークル名に誤りがありました。「リトミックスクールかんがるー」ではなく、正しくは「リトミックサークルかんがるー」でした。お詫びして訂正いたします。

ご参加を

毛呂山菊花会
『菊づくり講習会』

日 3月から10月までの毎月
第2日曜日午前9時～正午
(全8回)

場 中央公民館
内容 盆養・盆栽を中心にし
た菊づくりの講習

※申込み不要。3月11日(日)に
直接会場へお越しください。
問 教育委員会生涯学習課
内線5222

郷土歴史講座
『桂木観音堂の仏像』

桂木地区は、埼玉屈指の古
い仏像があることで知られて
います。材質の調査などから
解ってきた最新の研究成果を
紹介します(受講無料)。

日 3月18日(日)午後1時30分
～3時30分

場 歴史民俗資料館
講師 岩佐光晴さん(成城大
学教授)

定 先着40人

申・問 3月16日(金)までに歴
史民俗資料館 ☎29518
2822まで申込み

情報交換

『フォトフレンド毛呂山
第18回写真展』開催

フォトフレンド毛呂山の会
員21人の一年間の活動成果で
ある個性溢れる力作約60点を
展示します。ぜひご覧くだ
さい。

日 3月9日(金)～11日(日)午前
9時～午後6時 場 中央公
民館展示室 問 ☎2941
9273多和田

『フォークダンス初心者
教室』参加者募集

基礎からやさしく指導して
いただき、知らず知らずのう
ちに足腰も丈夫になっていま
す。どうぞ一緒に楽しみませ
んか。お待ちしています。

【フォークダンス・ナジモす】
日 3月9日(金)・16日(金)・23
日(金)・30日(金)午前9時～11時
場 中央公民館 料 無料

【フォークダンス・マーガレット】
日 3月5日(月)・12日(月)・19
日(月)・26日(月)午前9時～11時
場 東公民館 料 無料 問

☎299513978坂

『フォークダンス・たんぼ』

日 3月6日(火)・13日(火)・27
日(火)午前9時～11時 場 越
生中央公民館 料 無料 問
☎09014455191
54川田

※動きやすい服装・靴でお越
しください。

『わくわく社交ダンスサ
ークル』会員募集

3月より新規社交ダンスサ
ークル開始にて、サークル仲
間を募集します。現役競技ベ
アが美しく踊れるダンスを指
導します。お気軽にいらして
ください。初心者の方も別に
指導いたします。

日 毎週火曜日午後7時30分
～8時45分 場 東公民館
会費 月2000円(入会金
1000円) ※3月は1か月
無料です。 問 ☎0801
358911790大山

『TFA毛呂山太極拳クラブ』
体験者および会員募集

さわやかな汗を一緒にか
いて、ストレッチ、太極拳を楽
しみませんか。

無料体験日 3月第3、第4
木曜日 時間 午前9時～11
時 場 中央公民館 通常活

動日時 毎週木曜日午前9時
～11時 場 中央公民館 会

費 月額2500円(入会金
なし) 問 ☎292132
49小高

『花水木カラオケサーク
ル』会員募集

中央公民館で演歌を愛し練
習に励んでいます。演歌が大
好きな皆様方を心よりお待ち
申し上げます。

日 毎月第1、2、3、4水曜
日午後1時～5時 場 中央
公民館 会費 月500円
(入会金1000円) 問 ☎
29414926岡野

『清掃ボランティア』
参加者募集

～100年後の子どもたちに
もろやまの自然を残そう!!～

宿谷の滝周辺の清掃ボラン
ティア事業に参加しませんか。
長靴・軍手などを着用し、作
業ができる服装で直接現地に
お越しください(申込み不要)。

日 3月18日(日)午前9時～正
午 集合場所 宿谷の滝の上
広場 参加費 無料 主催 /
NPO法人環境と福祉を育て
る会 問 ☎0801109
119735飯森

ふれあい中央公民館

☎ 中央公民館 ☎ (294) 1250

おじいちゃん、おばあちゃんにいろいろな遊びを教えてください！



日時 3月3日(土)
午後1時30分
～3時30分

場所 中央公民館

内容 昔の遊びコーナー(こま、ベーゴマ、羽根つき、竹馬、折り紙など)

※事前の申込みは必要ありません。当日、中央公民館へ直接遊びに来てください。

春季映画会

☎ 福祉会館 ☎ (295) 3111

日にち 3月4日(日)
場所 福祉会館ホール

上映開始時間

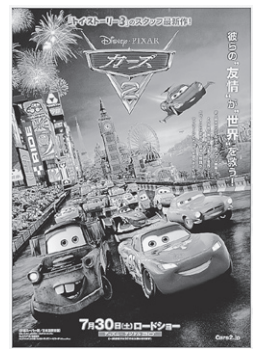
- ①午前10時から
- ②午後1時30分から
- ※開場は上映開始の30分前です。

内容 映画上映「カーズ2」

入場料 無料

主催 毛呂山町教育映画研究会、毛呂山町福祉会館

後援 毛呂山町コミュニティ協議会、毛呂山町教育委員会



遊ぼう！学ぼう！「放課後子ども教室」で ～平成24年度参加者募集～

☎ 教育委員会生涯学習課学習支援担当 ☎ (295) 2112 内線 520・521、FAX (295) 3939

子どもたちが心豊かに健やかに育まれる環境づくりを目的として、放課後や週末などに公共施設を活用し、地域のみなさんが安全で安心な子どもたちの居場所を運営しています。子どもたちとともに勉強やスポーツ、文化活動、地域住民との交流活動などの取り組みを実施します。平成24年度も下記の2教室で開設します。

開催場所・教室名	開催日	開催時間	定員
毛呂山町東公民館子ども教室	原則毎週土曜日 (3回程度/月)	午前10時～午後3時	40人
毛呂山町立図書館木曜のあそびクラブ	原則毎週木曜日 (3回程度/月)	午後3時～5時30分	40人

- ・ **活動内容** 室内外での遊び、宿題支援、体験活動、交流活動
 - ・ **参加対象** 町内在住の小学生(両教室参加登録も可)
 - ・ **参加費** 無料。ただし、保険料・体験活動などを実施する際の材料費は、個人負担となります。
 - ・ **スタッフ** 子どもたちが安心して、安全に楽しく過ごせるように、地域の大人を中心に構成されるコーディネーター、安全管理員、学習アドバイザーなどのスタッフを配置します。
 - ・ **参加方法** 参加申し込みは、事前説明会後に手続きを行ってください。
- ※子どもの送迎については、保護者で責任をもってお願いします。

事前説明会

放課後子ども教室の概要や、学習の内容および注意事項などの説明を実施します。

保護者の出席をお願いします。(出席できなかった人は、生涯学習課より説明を受けてください)

○「子ども教室」事前説明会

日時 3月10日(土) 午前10時

場所 毛呂山町東公民館 視聴覚室

○「木曜のあそびクラブ」事前説明会

日時 3月17日(土) 午前10時

場所 毛呂山町立図書館 視聴覚室

※説明会終了後、「参加登録申込書・同意書」をお渡しします。

募集します

子育て支援室 『臨時職員』の募集

勤務内容 子育て親子に対する育児支援業務

応募資格 保育士の資格を有する人

勤務日時 原則として月・水・金曜日午前9時30分～午後3時30分（1日5時間）

勤務場所 子育て支援室（東公民館内）

賃金 時給900円

募集人数 1人

採用日 4月1日

選考方法 面接試験

応募方法 3月16日(金)までに履歴書（写真貼付）と資格証の写しを子ども課子育て支援係まで提出

問 役場子ども課子育て支援係 内線139

『レセプト点検および整理を行う臨時職員』の募集

国保年金係では、レセプト（診療報酬明細書）の点検および整理を行うための臨時職員を募集します。

レセプト点検は、資格の確

認、重複請求・受給の有無のほか、算定誤りなどについても点検し、適正に処理することにより、国民健康保険財政の健全化を図るものです。

応募資格 概ね20歳から60歳の人で、医療事務の資格を有し、医療事務経験のある意欲ある健康な人

勤務時間 週20時間程度（月曜日～金曜日の間）

勤務場所 住民課国保年金係

賃金 時給820円

募集人数 1人

採用時期 4月1日から

応募期間 2月27日(月)～3月9日(金)

応募方法・問 応募期間中に履歴書（写真貼付）を役場住民課国保年金係内線126に提出

社会福祉協議会 『嘱託職員』の募集

職種 一般事務

職務内容 地域福祉を推進するための事業の企画立案、福祉サービス事業全般の事務処理や相談業務、具体的なサービス提供の実施、ボランティアに関する需給調整など

応募資格 社会福祉士、社会

福祉主事任用資格のいずれかの資格を有する人で、パソコンのできる人（要普通自動車免許）

勤務時間 月曜日～金曜日午前8時30分～午後5時15分（土・日曜日および祝日に日直があります）

給与 大卒の場合、月額17万8800円（ただし、職務経験などにより異なる）

採用予定人員 1人

採用予定日 4月1日

試験方法 論文試験および面接試験

試験日 3月17日(出)（論文試験▽午前、面接試験▽午後）

応募方法 3月6日(火)までに履歴書（写真貼付）および資格証明書の写しを毛呂山町社会福祉協議会に提出（郵送可）

『高麗郡建部1300年記念 公式ロゴマーク』の募集

問 毛呂山町社会福祉協議会
☎295-3111（〒350-0465毛呂山町岩井西5-16-1）

応募締切 3月31日(出)

発表 5月19日(出)正午より日高市高麗神社にて

※募集内容などの詳細は、応

募要領をご覧ください。

応募方法・問 高麗郡建部1300年記念事業委員会 ☎042-989-1403（〒350-1243日高市新堀833）まで提出。

データでの応募も可能です。

※応募用紙はホームページからダウンロードができます

☎ <http://www.komagun1300.jp/>。なお、作品の返却はいたしません。

『ホストファミリー』募集

町では、日本語国際センターの外国人日本語教師などの研修生を受け入れるワンナイトステイ事業（1泊2日）のホストファミリー（受け入れ家庭）を募集しています。

受入期間 原則として土曜日・日曜日の1泊2日

申込み 役場秘書広報課広報広聴係までお問い合わせください。登録用紙、手引きなどを郵送します。内容を確認のうえ、お申し込みください。

問 役場秘書広報課
書広報広聴係
☎内線332



いづもいわい
出雲伊波比神社 『春のやぶさめ』

問 歴史民俗資料館 ☎ (295) 8282

出雲伊波比神社の春まつりは、毎年3月の第2日曜日に行われています。午前の式典にはじまり、お囃子の奉納も行われます。午後からは、長瀬一区の皆さんによる『春のやぶさめ』が奉納されます。春のやぶさめは、秋のやぶさめと異なり、3～6歳の幼児が乗り子となって、馬場に据え付けられた的の前で鏑矢を射る『願的』という神事のみが行われます。

とき 3月11日(日) 午後1時30分
付祭り(当番区 平山地区)は午前10時から
ところ 出雲伊波比神社

かわいいポニーに乗ってみよう

兜をかぶってポニーに乗ることができます。

対象 3歳～小学生
時間 午前11時～午後1時30分
料金 200円 定員 100人

主催 出雲伊波比神社やぶさめ保存会



問 ※申込み不要。直接会場へ。
役場福祉課障害福祉係 ☎

対 場 役場相談室
障害(身体・知的・精神)のある人やその家族

相談内容 生活上の諸問題など

日 3月7日(水)午前10時～正午



入間西障害者相談支援センター出張相談

問 83 ☎ 048-838-04

対 場 さいたま浦和会場/さいたま市浦和コミュニティセンター第6集会室、川越会場/丸広百貨店川越店8階ハンケツルーム

日 4月7日(土)午前10時～午後4時

不動産鑑定士による不動産の無料相談会

内線 116・117、FAX 295-2126

毛呂山町ホームページのバナー広告を募集します

問 役場秘書広報課 ☎ (295) 2112 内線 332
http://www.town.moroyama.saitama.jp

町では自主財源の強化、町内商工業者の振興および生活情報の提供のため、毛呂山町ホームページにバナー広告を掲載しています。ぜひご利用ください。

掲載料 1か月につき15,000円
バナーの大きさ 縦160ピクセル×横60ピクセル
募集数 5枠

申込み 3月15日(木)までに、役場秘書広報課に申請書を提出してください。募集枠を超えた場合は抽選で決定します(ただし、公共性・公益性の高いものを優先します)。申請書は、役場秘書広報課で配布、または町ホームページからダウンロードできます。

※掲載できない広告の条件などについては、町ホームページをご覧ください。

第18回文化フェスティバル

問 教育委員会生涯学習課学習支援係 ☎ (295) 2112 内線 522

～流れ行く文化～

見て 聞いて いやされて

日時 3月10日(土) 展示部門
11日(日) 展示部門
舞台部門

午前10時～午後4時

会場 福祉会館

内容 毛呂山町文化協会に加入している団体が、日ごろの活動の成果を発表します。

展示部門 華道、絵画、写真、俳句、美術工芸など

舞台部門 日本舞踊、新舞踊、ダンス、カラオケ、民謡、人形劇など

主催 毛呂山町文化協会

東日本大震災関連情報掲示板

放射線測定器の貸し出しをしています

町では、福島第一原子力発電所の事故による放射線の健康被害への不安を解消するため、簡易放射線測定器の無料貸し出しをしています。

対象者 町内に住所を有する人、町内に事業所などを有する人

貸出日 月曜日～金曜日（祝日を除く）

予約方法 事前に電話で予約（月曜日～金曜日午前8時30分～午後5時）

貸出時間 午前または午後1回あたり1日最大3時間

貸出日に必要なもの 身分証明書（事業者の場合は身分証明書の写し）

申・問 役場生活環境課 ☎内線 212



貸出用簡易放射線測定器

毛呂山の水道水は安全です

1月26日、町の水道水について、放射線量測定を行いました。その結果、放射性ヨウ素、放射性セシウムともに不検出となりましたのでお知らせします。

問 役場水道課 ☎内線 165

「東日本大震災義援金」へのご協力ありがとうございます

東日本大震災義援金へ、多くの皆さまから温かいお気持ちをお寄せいただきまして、ありがとうございます。

1月31日現在、義援金額 7,985,803 円のご協力をいただいております。引き続き皆さまのご協力をお願いします。

問 日本赤十字社埼玉県支部毛呂山町分区（役場福祉課地域福祉係内） ☎役場内線 111・112

町内の空間放射線量の測定結果について

毛呂山町では、役場庁舎東側および町内15施設で空間放射線量の測定を行っています。測定結果は、以下のとおりで日常生活に支障のない値でした。

参考：年間の追加被ばく放射線量1ミリシーベルトは、毎時0.23マイクロシーベルトにあたります。

役場庁舎東側 測定日 2月9日（木） 高さ 地上1メートル

測定値 1時間あたり 0.08 マイクロシーベルト

東グループ 測定日 2月1日（水） 単位：毎時マイクロシーベルト

測定地点		測定値		
		5 cm	50 cm	100 cm
若草保育園	園庭	0.06	0.06	0.06
旭台保育園	園庭	0.06	0.06	0.07
川角小学校	校庭	0.07	0.07	0.07
光山小学校	校庭	0.06	0.06	0.06
川角中学校	校庭	0.05	0.06	0.06
前久保中央公園		0.07	0.06	0.07
かわせみ公園		0.07	0.07	0.07
大類グラウンド		0.07	0.07	0.07

西グループ 測定日 2月8日（水） 単位：毎時マイクロシーベルト

測定地点		測定値		
		5 cm	50 cm	100 cm
上町保育園	園庭	0.06	0.05	0.05
毛呂山小学校	校庭	0.08	0.07	0.07
泉野小学校	校庭	0.07	0.07	0.07
毛呂山中学校	校庭	0.06	0.06	0.06
総合公園グラウンド		0.05	0.05	0.05
岩井グラウンド		0.05	0.05	0.05
ゆずの里オートキャンプ場		0.06	0.06	0.06

※調査結果は、町ホームページ <http://www.town.moroyama.saitama.jp/> でもご覧になれます。

山根荘趣味の会等定例行事

3月の休館日	3日 4日10日11日17日18日 20日24日25日	ダンス同好会	2日16日
		ぎんれい会(大正琴)	2日16日
ゲートボール	5日(大会) 12日26日	三味線・民謡の会	1日 8日
ペタンク	19日(大会)	手芸の会	14日28日
声を出す会	7日21日	カラオケ同好会	5日19日 (厚年カラオケ) 29日
謡寿会	13日27日	吟友会	14日28日
民謡同好会	12日26日	書道の会	14日28日
俳句の会	9日23日【季語 耕(たがやし)、 野遊び(のあそび)】	舞わかば会	14日28日
		FDカトレア	9日23日
囲碁・将棋の会	2日 7日 9日14日16日21日 23日28日	健康体操 3B 体操	23日
		楓会	9日
お茶の会	2日16日	押し花の会	12日26日
茜会(お花)	14日26日	桜扇の会	12日26日

山根荘は、町内在住で60歳以上の人でしたら、となたでも無料でご利用になれます。

※行事日程などについては、都合により変更する場合があります。

※上記の趣味の会に入会を希望する人は、下記までご連絡ください。

問 老人福祉センター山根荘 ☎(294) 5545

リサイクル情報

●ゆずりたい品物

・スタッドレスタイヤ（中古・相談）・カーナビ（中古・有料）・エアロバイク（中古・相談）・洗濯機 7kg（中古・有料）・スポンプレッサー（中古・無料）

●ゆずってほしい品物

・ルームランナー一式（中古・相談）・レコード「毛呂山ブルース」（中古・相談）

紹介したい品物がありましたら、お気軽にお申し込みください。また、交渉が成立した場合には、必ずご連絡ください。

掲載期間 3か月

申・問 役場産業振興課商工観光係 ☎内線 175