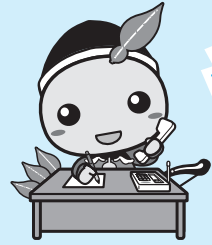


やくばの仕事を



ご紹介いたします①

役場は、様々な部署に分かれています。そして、課長、室長、所長、館長（以下「課長等」と表記）などの代表者を置いて業務を進めています。それぞれの部署では、年間の目標を定めて業務を進めていて、その進行管理は課長等が担っています。この度は、役場の本庁や出先機関について、来年3月までの7回シリーズで、各部署の目標や業務内容について紹介していきます。

住民課

栗生田 良子 課長



住民課では、住民票の写しや印鑑登録証明書などの各種証明書の発行、戸籍や住民異動に関する各種届出など住民に身近な事務を行っています。また、国民健康保険や国民年金などの

満足いただけるよう、親切・丁寧な説明に心がけ、明るさ迅速さをモットーに窓口対応に努めています。

戸籍住民係

戸籍や住民異動などの各種届出、住民票の写しや戸籍など各種証明書の発行、印鑑登録に関する事務、外国人登録に関する事務など

国保年金係

国民健康保険証の交付、高額療養費・出産育児一時金等の申請受付、指定保養所の利用券の受付交付、国保運営協議会の実施、国民年金の資格・受給関係事務など

福祉課

小峰 裕次 課長



ですが、職員一同、相談者の立場に立った誠実に

福祉課では、生活保護が必要な人の援護や民生委員、保護司に関する事務のほか、社会福祉団体や障害者支援等に関する事務を行っています。日々、様々なご相談をお受け

な対応を心がけています。現在、高齢者等を地域で見守るネットワークづくりやその活動の支援に取り組んでいます。

地域福祉係

生活保護の申請受付や民生委員、保護司に関することのほか、戦没者、行旅病人・死亡人、災害援護物資の提供、社会福祉募金など。

障害福祉係

障害者の援護・更生・措置、障害者の医療費・手当、障害程度区分判定、自立支援給付など。

高齢者支援課

斎藤 豊 課長



介護、保健など様々な制度や資源を活用して、高齢

高齢者支援課では、介護保険・後期高齢者医療など高齢者施策の全般にわたる事務を行っています。高齢者が住み慣れた地域で、いつまでも生き生きと生活できるように福祉、

者の立場に立った総合的な支援を行っています。

高齢者福祉係

高齢者の援護・措置、地域包括支援センターの運営、介護予防の推進など。

介護保険係

要介護・要支援認定事務、介護保険被保険者証の発行など。

高齢者医療係

後期高齢者医療被保険者証の発行など。

保険料係

介護保険料、後期高齢者医療保険料に関する事務など。