



Moroyama



毛呂山町  
里山さんぽ

 satoyama sanpo 



埼玉県毛呂山町



都心から

約50kmながら、

自然豊かな毛呂山町。

四季折々の

表情を見せる町で

休日をリフレッシュ

してみませんか？



MORROYAMA



毛呂山町マスコットキャラクター  
もろ丸くん

12 流鏝馬

13 毛呂氏

14 ハイキング

15 くだもの狩り・体験

16-17 桂木ゆず

18-19 とっておきグルメ



毛呂山町

里山さんぽ

satoyama sanpo



## Contents

4-5 もろやまの四季 春

6-7 もろやまの四季 夏

8 もろやまの四季 秋

9 もろやまの四季 冬

10-11 鎌倉街道上道



埼玉県

毛呂山町

# もろやまの四季 **春** Spring



## ■ 鎌北湖の桜

鎌北湖は、農業用貯水池として昭和10年に完成した人造湖です。湖の規模は、周囲約2km、水深20m、貯水量30万㎡です。別名「乙女の湖」と呼ばれ、春は桜、夏は緑の美しい湖で、奥武蔵自然歩道の入り口にもなっているため、多くのハイヤーが訪れています。また、へらぶな釣りも楽しむことができます。

**DATA** **B-5**  
 住 毛呂山町宿谷356-7 (第一駐車場)  
 P 200台

## ■ 箕和田湖



箕和田湖は、年間を通じてへらぶななどを釣りに多くの人が訪れています。湖の周りには遊歩道が整備され、ウォーキングや森林浴が楽しめます。また、下流の公園では、歩きやすいウッドチップが敷き詰められており、こちらでもウォーキングを楽しめます。毎年3月ごろには、公園内のこぶし木が白い花をいっぱい咲かせ、花を楽しむ人でにぎわいます。

**DATA** **E-1**  
 住 毛呂山町箕和田386 P 30台  
 ☎ 049-295-8900 ※釣り/定休日:火曜日



## ■ 滝ノ入ローズガーデン「春のバラまつり」

毎年5月中旬から下旬にかけて、滝ノ入ローズガーデン「春のバラまつり」が行われます。2000年に滝ノ入地域の活性化を目指した「もろもろ町おこし事業」の一環として、滝ノ入地区の人たちを中心にボランティアで始められました。2008年に現在の場所に移転し、2009年にリニューアルオープンしました。周りをぐるりと山に囲まれ、自然と一体になった美しいバラ園です。長いバラのアーチの中を歩いたり、変化に富んだ散策道を楽しめます。

**DATA** **B-2**  
 住 毛呂山町滝ノ入904-2(もろびとの館 隣)  
 ☎ 070-4161-9465  
 P 100台

## ■ スカイパーク毛呂山(パラグライダー)



初心者向けのパラグライダー(4時間)。自然溢れるゆずの里を風に乗れ、ご満喫ください。

**DATA** **C-2**  
 住 毛呂山町滝ノ入1149  
 ☎ 090-1763-9839  
 営 9:00~17:00  
 休 水・木・第3土・第4日・12/31~1/2  
 P あり

## 毛呂山町内の観光情報は こちらで

観光に関するご相談・お問い合わせをお待ちしております。お土産も販売中です!



## 一般社団法人 毛呂山町 観光協会

**DATA** **B-2**  
 住 毛呂山町滝ノ入585  
 (毛呂山町ゆずの里オートキャンプ場内)  
 ☎ 049-250-8143  
 営 9:00~17:00  
 休 水

# もろやまの四季 夏 Summer



## ■ ゆずの里オートキャンプ場

都心から1時間!  
ご家族やグループ、お一人でも楽しめるキャンプ場です。森林浴や夏場は、場内に流れる毛呂川で川遊びも楽しめます! 充実した施設で、お子様から女性の方まで安心してご利用頂けます。また、すぐ隣の町には温浴施設もあります。

## ■ 総合公園の花蓮



つぼみの姿も魅力的ですが、優雅に咲き誇る古代蓮は淡いピンク色で訪れる人の目を奪う美しさです。蓮は午前中など早い時間でないとながら閉じてしまうのでご注意ください!

**見ごろ** 7月中旬から8月中旬ごろ

※2020年に花蓮広場(プール跡地)から蓮池に古代蓮を移植しましたが順調に育成しております。

**DATA** C-4  
住 毛呂山町大谷木443(総合公園内)

## ■ ホタル



蒸し暑い日の夕暮以降、滝ノ入・大谷木・宿谷地域でゲンジボタルやヘイケボタルが舞う幻想的な光景が見られます。ホタルの棲む、初夏の里山をお楽しみください。

※初めての方は明るい時間帯に下見をしよう。川辺には蜂や蛇も生息しているので、運動靴・長ズボンを着用し、肌の露出を避けた服装でお越しください(特にサンダルはNG)。

**見ごろ** 毎年5月下旬から7月下旬ごろ

**DATA**  
大谷木(かまきた直売所)周辺 C-4  
滝ノ入(塩沢の滝)周辺 B-2  
宿谷川(宿谷公会堂)周辺 B-5

## ■ 桂木観音とアジサイ



「桂木」の地名は、奈良時代の僧・行基菩薩が東国を行脚した時、奈良の大和葛城山に似ているところからカツラキと名付けたと伝えられています。山腹に観音堂があり、千手観音の立像を安置しています。また、入口には仁王門があり、恵心作の小柄な仁王像を安置しています。

また、境内や周辺に咲くアジサイが人気です。本堂の付近に、展望台があり関東平野が一望でき、東京スカイツリーも肉眼で確認できます。元旦には、都心の高層ビル群の向こうから昇る日の出を拝もうと、毎年多くの人が集まるスポットです。



**DATA** A-1  
住 毛呂山町滝ノ入817

## 毛呂山町のおすすめ清涼スポット

### 宿谷の滝



宿谷の滝は、別名「信太の滝」ともいわれ、古くは修験の場でもありました。滝に向かう入口には、丸太造りのトイレがあり、そこから宿谷川に沿って遊歩道が整備され、10分ほど歩くと滝にたどり着きます。落差は12メートルあり、毛呂山町の避暑地としても人気です。

**DATA** B-5  
住 毛呂山町宿谷地内  
(カーナビには「宿谷の滝」で検索してください。)  
P あり

### 毛呂川



ゆずの里オートキャンプ場に隣接している毛呂川は、木陰になっているため真夏でも暑さを忘れるくらい涼しく、水遊びに来る人でにぎわいます。

**DATA** B-2  
住 毛呂山町滝ノ入585  
(ゆずの里オートキャンプ場隣)  
P あり



# もろやまの四季 秋 Autumn



## ■ 鎌北湖の紅葉

例年11月中旬から12月上旬にかけて見頃を迎えます。  
湖面には鏡のように映し出される紅葉がとても綺麗です。週末にはたくさんの方やカメラマンなどでにぎわいます。



**DATA** **B-5**  
 住 毛呂山町宿谷356-7 (第一駐車場)  
 P 200台

## ■ 毛呂山産業まつり



毎年11月中旬の土・日曜日の2日間で開催されます。毛呂山町の特産品や農畜産物の販売、飲食店による出店、体験コーナーなど盛りだくさんです。ステージでは、ゆるキャラショーやライブやコンテストなど様々なイベントが行われ、たくさんの方でにぎわいます。

## ■ 滝ノ入ローズガーデン「秋のバラまつり」



バラという春のイメージが強いですが、秋に咲くバラもあります。春に比べるとお花は少ないですが、秋のバラは色鮮やかで香りが強いのが特徴です。

「秋のバラまつり」は、10月中旬から下旬にかけて行います。詳しくは毛呂山町のHPにてご確認ください。

**DATA** **B-2**  
 住 毛呂山町滝ノ入904-2 (もろびとの館 隣)  
 ☎ 070-4161-9465 P 100台

# もろやまの四季 冬 Winter



## ■ 鎌北湖の雪景色

真っ白な雪に彩られた鎌北湖は、まるで別世界に迷い込んだかのような世界が広がります。幻想的な雪景色は、思わず写真に収めたくくなります。  
※車でお越しの際は、冬用タイヤでお越しください。

**DATA** **B-5**  
 住 毛呂山町宿谷356-7 (第一駐車場)  
 P 200台

## ■ 桂木ゆず畑



滝ノ入地域では10月下旬ごろからゆずが黄色く色づき始め、11月下旬には収穫の最盛期を迎えます。県立黒山自然公園に隣接しているため、ゆず山を見ようと多くのハイカーが訪れます。

また、12月の第2土・日曜日には滝ノ入特産の里直売所でゆず祭りを開催しています。(P16参照)

## ■ ゆずの里ウォークWeek



自然の中を歩きながら、毛呂山町の観光名所や特産品にふれあうウォーキングイベントです。11月23日の前後1週間で開催いたします。お天気の様子をみながら、思いついたときにどなたでも参加できます。

**DATA**  
 住 一般社団法人毛呂山町観光協会  
 ☎ 049-250-8143

## ■ 桂木観音展望台



12月中旬から1月初めまで、朝日とスカイツリーが重なる日の出を見ることができます。この時期は、多くのカメラマンで賑わいます。また、冬至の頃は、スカイツリーの根元近くから朝日が昇ります。

**DATA** **A-1**  
 住 毛呂山町滝ノ入819



国指定史跡

# かまくらかいどうかみつみち 鎌倉街道上道

## 鎌倉街道とは・・・

鎌倉時代に幕府が置かれた鎌倉と関東の諸国や信濃・越後・陸奥方面を結ぶ幹線道路です。このうち、毛呂山町を通る街道は、上野国(現在の群馬県)を抜け、信濃国(現在の長野県)に至る「上道(かみつみち)」と呼ばれています。

2022(令和4)年11月10日、鎌倉街道上道は次の2点が高く評価され、国の史跡に指定されました。

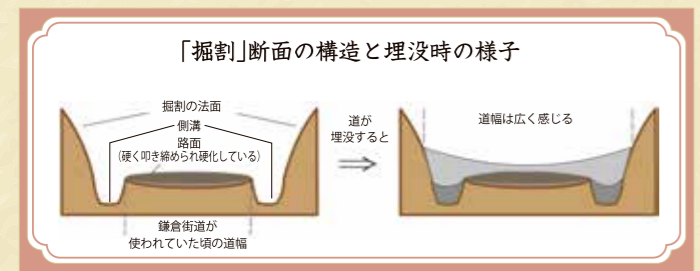
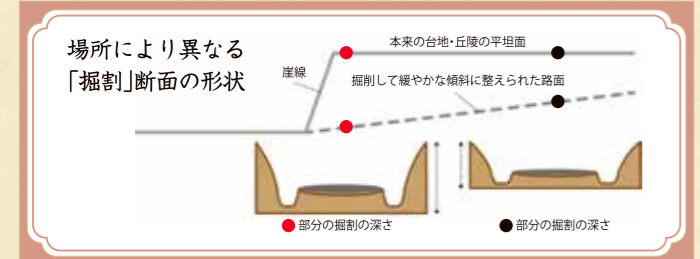


- ①中世の街道(道路)の遺構が良好に保存されていました。
- ②街道が良好に保存されているだけでなく、宿場や墓域、その境界が一体的な空間として残り、中世の街道とその周辺の状況を明らかにする重要な遺跡であることが確認されました。

## 鎌倉街道の特徴

台地や丘陵から急傾斜な河岸段丘の崖線を下る場所において、地面を掘り下げ、傾斜の緩やかな道を形成する「掘割(ほりわり)」工法が採用されています。

崖線が発達した地形に広く用いられる工法で、路面の傾斜をなだらかにすることで交通に適した道路を通すことができます。



詳しくはコチラへ / 毛呂山町 歴史民俗資料館

国指定史跡・鎌倉街道上道を構成する中世の街道跡、宿場跡、寺院跡、墓域、塚と古墳群など豊富な文化遺産に囲まれた資料館です。常設展示では原始～近世までの歴史と出雲伊波比神社の流鏝馬を紹介しています。

**DATA** **G-2**

住 毛呂山町大字大類535-1  
 ☎ 049-295-8282  
 営 9:00～17:00  
 休 月(祝日の場合は翌日)、臨時休館日、年末年始  
 料 無料

④大型の板碑「延慶の板碑」

②渡河点の苦林宿「堂山下遺跡」  
 ③越辺川の河道と鎌倉街道上道が渡河する場所 イメージ図

①諏訪台の庚申塔

⑤中世の旅人も眺めた「川角古墳群」

⑥高麗川の崖線を下る「仏坂遺跡」の鎌倉街道

見どころスポット

- ①諏訪台の庚申塔
- ②渡河点の苦林宿「堂山下遺跡」
- ③越辺川の河道と鎌倉街道上道が渡河する場所
- ④大型の板碑「延慶の板碑」
- ⑤中世の旅人も眺めた「川角古墳群」
- ⑥高麗川の崖線を下る「仏坂遺跡」の鎌倉街道

…紹介する文化財スポット  
 …鎌倉街道上道 (破線は道筋推定線で、通り抜けができません。)

# 平安時代に起源を持つ 伝統の流鏝馬

## 埼玉県指定無形民俗文化財

流鏝馬の舞台、出雲伊波比神社は、臥龍山の頂上にあり、本殿と旧八幡社が並んで建っています。江戸時代後期まで、現在の本殿は飛来大明神と呼ばれ、旧八幡社では8月に、飛来大明神では9月に、それぞれ流鏝馬が行われていました。現代では、旧八幡社の流鏝馬は3月の春の流鏝馬に、飛来大明神の流鏝馬は11月3日の秋の流鏝馬にそれぞれ引き継がれています。

伝承では、康平6年(1063年)、源義家が奥州征伐の凱旋の際、戦勝のお礼に当地を訪れ、八幡社を建て、流鏝馬を奉納したことがはじまりといわれています。埼玉県内で今日まで伝えられている地域の伝統行事として毎年行われるのは、出雲伊波比神社の流鏝馬のみです。



流鏝馬まっりは、  
毎年秋(11月3日)と春(3月第2日曜日)に行われています。

## 流鏝馬の 見どころ

出雲伊波比神社の流鏝馬は、流派による武芸ではなく、地域に伝えられてきた祭りとしての流鏝馬で、春と秋に行われています。秋の流鏝馬は15歳前後の少年が射手となり、祭りの日まで鞍を繰り返し流鏝馬にのぞみます。春の流鏝馬は、幼な子が射手となります。どちらも地域から選ばれた少年が矢を放ち、地域が安らかであるよう願います。

### 秋の流鏝馬

本祭り当日に3頭の馬によって奉納される朝的(あさまとう)と夕的(ゆうまとう)が行事の中心です。リーダーである一の馬が白で源氏を、二の馬は紫で藤原氏を、三の馬は赤で平氏を表しているといわれています。

**朝的** 朝的は、11月3日午前9時より行われる流鏝馬のことです。一の馬から三の馬まで、順に1回ずつ騎射をします。騎射に続いてムチを持った騎乗が2度行われます。朝的が終了すると、馬場では的板が並べられ、夕的の準備が始まります。

**夕的(本祭り)** 夕的は、11月3日午後に行われる流鏝馬のことです。一の馬のみが一本の矢に願いを込めて騎射を行う願的の儀式がはじめに行われます。続いて、陣道、矢的が行われ、センス、ノロシなどの馬上芸が披露され、祭りはクライマックスを迎えます。

### 春の流鏝馬

春の流鏝馬の乗り子は、7歳未満の男児がつとめます。「7つうちは神の子」といわれるように、幼児は神様により近い存在と考えられてきたためです。賑やかな秋の流鏝馬とは対照的で、乗り子は鳥居前で神官のお払いを受け、厳かに馬場に入り、願的のみを行います。

乗り子の頭上には、オカイドリと呼ばれる小袖が掲げられます。母親の象徴とされるオカイドリに見守られている乗り子の姿は、まさに神の憑依で、大役を果たして馬から下りて安堵する幼い乗り子の姿に、場内は和やかな雰囲気包まれます。



# 毛呂山町 ゆかりの武士 毛呂氏

かつて毛呂郷を治めていた毛呂氏。その人物とゆかりの寺社、文化財を紹介します。

## 鎌倉時代に登場した毛呂季光

毛呂季光は、鎌倉幕府を開いた将軍・源頼朝の側近として活躍した武蔵国(現在の埼玉県等)を代表する鎌倉御家人です。季光は身分の高い藤原氏の子孫で、平安時代の終わりごろに都から毛呂山にやって来て、土地の名を名字としました。その領地は、ほぼ旧毛呂村の範囲だったと思われます。

鎌倉時代の歴史書『吾妻鏡』には、季光の活躍が書かれており、そのいくつかを紹介します。



毛呂季光が最初に館を構えた場所とも、墓所ともいわれる「榎堂」の地

- 頼朝の武者行列の際、季光は頼朝の乗り物の右側を護る役目を担っていました。
- “いざ鎌倉”という言葉がありますが、鎌倉が大火になった時、季光は武蔵武士の中で真っ先に駆けつけました。
- 源義経をかくまった奥州藤原氏の征伐に頼朝が出発した際、季光も参加しています。
- 鎌倉や京都、奈良への頼朝の寺社参詣に、必ず季光はお供をしています。

## 戦国時代を生きた毛呂顕繁

毛呂顕繁は毛呂季光の子孫で、戦国時代を生きた毛呂郷の領主です。主君への寝返りが原因で、大永4(1524)年10月に毛呂山を舞台とした『毛呂合戦』が起こりますが、後に和睦が成立したことで大きな被害を免れました。

町内には、毛呂顕繁ゆかりの文化財を現在も見ることができます。顕繁は長栄寺を開基し、前年に焼失した出雲伊波比神社本殿を大永8(1528)年に再建しました。また、顕繁夫人は妙玄寺を開基しました。



毛呂顕繁が再建した出雲伊波比神社本殿



毛呂顕繁が開基した長栄寺



毛呂顕繁夫人が開基した妙玄寺



奥武蔵自然歩道を

# ハイキング



鎌北湖からスタートし、毛呂山町の北向地蔵・物見山、日高市の日和田山・巾着田・高麗駅を結ぶ全長約12.1kmのハイキングコース。傾斜が比較的なだらかで、誰でも気軽に美しい自然を楽しむことができます。



飯能市

毛呂山町

日高市



## 奥武蔵自然歩道満喫コース

全長 約12.1km 所要時間 約4時間05分



# くだもの狩り

おなかいっぱい 食べよう



自然の中で、みずみずしい旬のフルーツを、家族・友だち・グループなどでお楽しみください。



## 苺の里

テーブル席でゆっくり食べられます。また、バリアフリーの広々としたハウスは、車いすやベビーカーも楽々。無料のトッピングも充実♪

要予約

### DATA

- 住 西戸店] 毛呂山町西戸781-6
- [西大久保店] 毛呂山町西大久保113-1
- ☎ 090-6474-4115
- 営 12月～5月 10:00～15:00
- 休 月曜日



## Joumon Farm (じょうもんふあーむ)

高設栽培で清潔&収穫らくらく♪品種の異なる数種類の苺の食べ比べができます！

要予約

### DATA

- 住 毛呂山町葛貫20-1
- ☎ 090-8818-1583
- 営 1月～6月 9:00～17:00 (苺が無くなり次第終了)
- 休 不定休



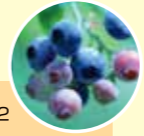
## ミルティーユ毛呂山

摘みたての完熟ブルーベリーは、驚くほど甘みたっぷり。農業を一切使わずに、有機肥料で育てたブルーベリーをお腹いっぱい味わって！



### DATA

- 住 毛呂山町滝ノ入258-2
- ☎ 080-2337-4559
- 営 7月中旬～8月下旬 8:00～17:00
- 休 HPIにて



自家製 かき氷もおススメ! (土日祝のみ)

## 神田大浦農場

種類豊富なサクランボが食べ放題！果物の中でも高級品と言われるサクランボが味わえます。雨よけハウスなので、雨の日でも安心♪



### DATA

- 住 毛呂山町川角2121-1
- ☎ 070-5453-4598
- ✉ kanda.oura@gmail.com



# 心身を浄化しよう！ 座禅体験



高福寺

要予約



ふっと心を軽くしたくなったときに気軽に立ち寄ってみてください。どんな些細なことでも気になったらご相談ください。個人のご都合にあわせて、お好きな時に坐禅を体験頂けます。また、月例坐禅会も開催しています。(親子の参加も可能です) ※事前にご予約をお願いいたします。

[個人坐禅] 坐禅指導・法話を併せて約90分 1,000円/お一人様

[月例坐禅会] 毎月第1日曜日7:30から約1時間 坐禅が出来れば年齢は不問 200円/お一人様



### DATA

- 住 毛呂山町滝ノ入117
- ☎ 049-294-0718



日本最古の  
ゆず

# 桂木ゆず



## 「桂木ゆず」とは？

桂木ゆずは、水はけが良く、北風が吹かず、霜があまり降らない毛呂山の気候が風土に適しています。実が大きく、肉厚で香りが強いのが最大の特徴です。表皮のゴツゴツに油胞という組織があり、香りがより多く詰まっている証拠です。

昭和初期に、現在の滝ノ入地区の串田市太郎氏が「将来日本人の食生活は変わる、ゆずのような香りを食べる時代が必ず来る。」と考え、ゆずの栽培を始めました。以来、ゆず栽培は滝ノ入全域に広まり「桂木ゆず」の銘柄として全国に名を売るまでとなり、昭和30年代には全国有数の生産地となりました。



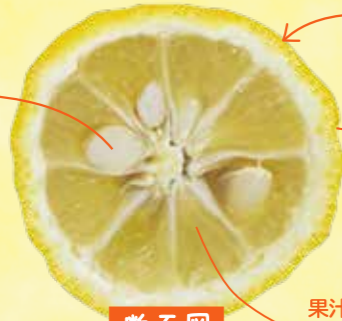
## 特徴

大きな実で皮が厚く香りが強いのが最大の特徴です。

### 種

苦味を持つ物質リモノイドは、抗がん作用・悪玉コレステロール抑制作用がある。

種の皮のヌルヌルの部分は、ペクチン質。コレステロール値のコントロールを行う働きがあり、ビタミンCとの相乗効果で、血行をよくする働きもある。

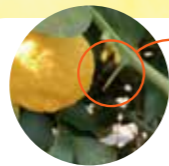


断面図

ここにユズノン(油胞)という組織が多くあり、香りがいっぱい詰まっています。

果皮  
たくさんのビタミンCが含まれ、肌荒れや冷え性に効果的。

果汁  
カリウム・カルシウムを多く含む。



ゆずの枝には  
とつても  
鋭いトゲが  
あります!!

風や自然環境により、トゲが実にぶつかり傷ができ、かさぶたみたいに黒くなってしまうことがあります。そのため、枝を剪定し風通しや日当たりを良くしています。農家の細やかな作業により質の高いゆずが生産できます。



桂木ゆずは  
ココで  
買える!

9月下旬から10月上旬に青ゆずの販売が始まります。10月中旬になると徐々にあざやかな黄色に色づいてきます。12月中旬にはピークを迎え、1月中旬ごろまで販売します。

JAいるま野  
毛呂山農産物直売所



住 毛呂山町岩井西2-23-1 ☎ 9:30~17:00  
☎ 049-295-3008 休 水

D-2

毛呂山レインボーパーク  
滝ノ入特産の里直売所



住 毛呂山町滝ノ入295-2 ☎ 11:00~売切れ次第終了  
☎ 049-294-1007 休 日のみ営業

C-2

かまきた直売所



住 毛呂山町大谷木348-5 ☎ 9:30~16:00  
☎ 049-295-2155 休 月

C-4

## 滝ノ入ゆず祭り



毎年12月の第2土・日曜日に開催されています。箱入りの「桂木ゆず」をはじめ、ゆず味噌・ゆずジャムのほか、手作りこんにゃく、ゆず味噌おでんなども販売されます。また、けんちん汁の無料配布も行われます。

## 毛呂山町産

桂木ゆず商品が盛りだくさん!

### ジュース

桂木ゆずの豊かな香りを詰め込んで作ったバリエーションに飛んだジュース。中でもだんごの1番人気は「ゆずの贅沢」です。



### ひんやりパウム

アイスのような新食感パウム。クセになる食感です。



### 桂木ゆずジャム

砂糖と水とゆずだけで丁寧に作っています。お湯で溶いて飲むと、味と香りを楽しみながら身体が温まるのでおススメ!

### お酒

桂木ゆずをふんだんに使用したお酒です。穏やかな酸味と優しい甘みを引き出し、さわやかなゆずの香りをお楽しみいただけます。ゆず酒はロック・ストレート・ソーダ割りなどで。



### HOT WINE MIX

混ぜて温めるだけで柑橘香る贅沢なホットワインに。\*アルコールは含まれておりません

「お買い求めはコチラ!」



ゆずの里オートキャンプ場 売店

住 毛呂山町滝ノ入585 ☎ 9:00~17:00  
☎ 049-294-8812 休 水 B-2

## 「桂木ゆず」名産品

毛呂山店  
限定



### エッグパウム(柚子クリーム)

さっぱり、さわやか、いい香りゆずクリームをパウムクレーンに詰めました!

cocoro 毛呂山店 D-4

住 毛呂山町葛貫695-2 ☎ 10:00~17:00  
☎ 049-277-3100 休 なし



### 真珠の柚子

白あんにゆず酒とゆずの皮を混ぜ、ホワイトチョコでコーティングしたカステラ生地で包みました。

かにや 毛呂山店 D-2

住 毛呂山町岩井西5-6 ☎ 9:30~19:00  
☎ 049-295-2231 休 なし



### チーズインパウム ゆず

パウムに桂木ゆずクリームチーズを流し込み、もう一度じっくり焼き上げました。

Strawberry Garden G-3

住 毛呂山町西大久保1014-2 ☎ 9:30~17:00  
☎ 049-299-5157 休 月(祝日の場合は翌日)



### ゆず入りうどんとゆず七味

手打ち特有のコシとつるつるとした食感。滑らかなので越しに柚子が加わったとても珍しいうどんです。また、ゆず七味は料理の味を引き立てる人気商品です。

おたか本店 B-2

住 毛呂山町滝ノ入624-1 ☎ 9:00~18:00  
☎ 049-294-7511 休 月(祝日の場合は翌日)

## 毛呂山の特産品

毛呂山町の特産品・加工品開発支援事業により商品化しました!!



### 種ごと柚子

ゆずを種ごとすべて使用し、食べやすく仕上げました。

### コーヒーハウス シリオ

住 毛呂山町中央4-22-1 ☎ 049-294-8153  
☎ 9:30~19:00 休 火(予約があれば営業)

E-3



### もろっこうどん

毛呂山町産無農薬モロヘイヤを種に練りこみました。ネバネバうどんをツルツル、もっちりとした食感です。夏バテ予防にぴったり!

### ゆずの里オートキャンプ場 売店

住 毛呂山町滝ノ入585 ☎ 049-294-8812  
☎ 9:00~17:00 休 水

B-2



# 毛呂山の にとっておき グルメを堪能

## ラーメン通をも唸らせる絶品スープ

煮干しダシであっさりだけどコク深い旨味と風味あふれるスープを一口飲めばこの味の虜になること間違いなし。ワンタン麺が人気です！休日には開店前から行列ができることも。

### 大海軒 毛呂山店 D-3

住 毛呂山町毛呂本郷657-6 営 11:00~20:00  
☎ 049-294-7777 ※麺がなくなり次第終了(HPIにて掲載)  
休 不定休(HPIにて掲載)



## 野菜たっぷり「ゆず味噌らめん」

香り豊かなゆずの清涼感が、コク旨のブレンド味噌とシャキシャキ野菜に良く合います。

### 蔵仕込味噌らめん味噌の異や D-3

住 毛呂山町毛呂本郷1604-1 営 11:00~15:00 17:00~22:00(L.O.21:50)  
☎ 049-295-5155 休 無休(正月を除く)



## 35年以上続く洋食の銘店

本格的な洋食が楽しめる欧風料理店。チキンのフリカッセやカルボナーラなど、手作りの味にこだわったシェフ自慢の料理を、心ゆくまでご賞味ください。

### ラ・キャセロール D-2

住 毛呂山町岩井西2-7-11 営 11:00~22:00  
☎ 049-294-0409 休 月、第1・3火



## ブルックリンスタイルのカフェ&バー

毛呂駅と埼玉医大の中間にあるお店。雰囲気の良い店内とクラフトビールが自慢です！ランチも豊富にご用意しております。

### サトルカフェバー(Subtle Cafe Bar) C-3

住 毛呂山町毛呂本郷1276 営 11:30~15:00(L.O.14:30) 18:00~22:00(L.O.21:30)  
☎ 049-298-6069 休 日・祝日



## ボリューム満点の洋食店

ふわふわ卵で包んだオムライスにチキンのトマト煮込みがワンプレートに！また、大きなエビが入ったナポリタンは一度食べたら忘れられない味です。

### レストランサンピエール F-4

住 毛呂山町下川原486-1 営 11:30~14:30(L.O.14:00)  
☎ 049-294-2075 休 水



## いちばんのおススメは「食パン」です

惣菜パンや菓子パンなど品数豊富ですが、いちばんのおススメは、耳までおいしい、しっとりとした食感の「食パン」です。お昼を過ぎると売り切れてしまう可能性があります。

### はこぱん C-3

住 毛呂山町毛呂本郷1276 営 7:00~15:00  
☎ 090-4153-3217 休 日



## 石臼挽き自家製粉手打ち蕎麦

挽きたての粉で打った蕎麦は、かみしめる程に鼻に抜けるような風味が広がります。また、地元で採れた新鮮な野菜を使用した天ぷらは野菜本来の味をお楽しみいただけます。

### 蕎麦料理すみや G-2

住 毛呂山町大類604-5 ☎ 049-290-3260  
営 11:00~15:00(L.O.14:30) 17:30~21:00(L.O.20:00)  
休 水、第1・3火



## 生食パン、メロンパンが人気！バラエティ豊かなパンを焼いています。

たくさんの方に安心して食べていただけるように余分なものを入れず、素材にこだわり心を込めて手作りしています。

### 手作りパン サン・シーロ F-4

住 毛呂山町下川原220-1 営 8:00~17:00 ☎ 049-290-7773 休 日、月



## お土産



## 他では手に入らない「安心安全の無添加ベーコン」

宮大工が手掛けるお子様のために作られた安心安全無添加ベーコンのお店です。お子様からお年寄りまで安心してお召し上がりいただけます。



### SMOKE FACTORY TANSY D-4

住 毛呂山町長瀬828-4 ☎ 049-250-9569 休 火・水  
営 月・木・金 13:00~18:00 / 土・日・祝 11:00~17:00  
※Googleマップなどで検索してからお越しください。

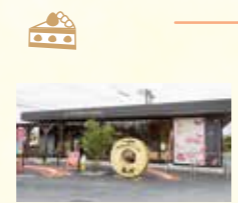
## 絶品!ご当地B級グルメ

### ぶったまげどん 豚玉毛井

毛呂山産の豚肉、玉子を甘辛いタレで煮込み、丼ぶり飯に町の名産桂木ゆずの香りが添えられた自慢の逸品。

- ⑤とんかつ かつ芳 毛呂山町毛呂本郷 1290 TEL 049-295-7191
- ⑥COFFEE&WINEみつばち 毛呂山町前久保南 3-36-6 TEL 049-295-2569
- ⑦purelounge 夢一輪 毛呂山町中央 4-18-34 TEL 049-294-7182
- ①毛呂山食堂 毛呂山町毛呂本郷 1557 TEL 049-294-0259
- ②まるや 毛呂山町岩井西 1-15-7 TEL 049-294-0255
- ③木村そば屋 毛呂山町岩井東 2-15-13 TEL 049-294-0225
- ④ときわ 毛呂山町毛呂本郷 1280 TEL 049-294-2133

## こだわりのスイーツが勢揃い!



いちご農園「莓の里」の直営店。手作りスイーツ&ジャムのお店。

### Strawberry Garden D-4

住 毛呂山町西大久保1014-2 ☎ 049-299-5157 営 9:30~17:00 休 月(祝日の場合は翌日)



波田鶏園(農林水産大臣賞)の赤玉のみを使用した、パウムクーヘンと人気のエッグパウム。

### cocoro D-4

住 毛呂山町葛貫695-2 ☎ 049-277-3100 営 10:00~17:00 休 なし



ケーキの種類が多く、中でもサクサクのパイの中にクリームがたくさん入っている「ココロング」が人気。

### パティスリー・ルココ D-3

住 毛呂山町岩井西4-7-1 ☎ 049-236-3653 営 10:00~19:00 休 水曜日、不定休(SNSにて告知)

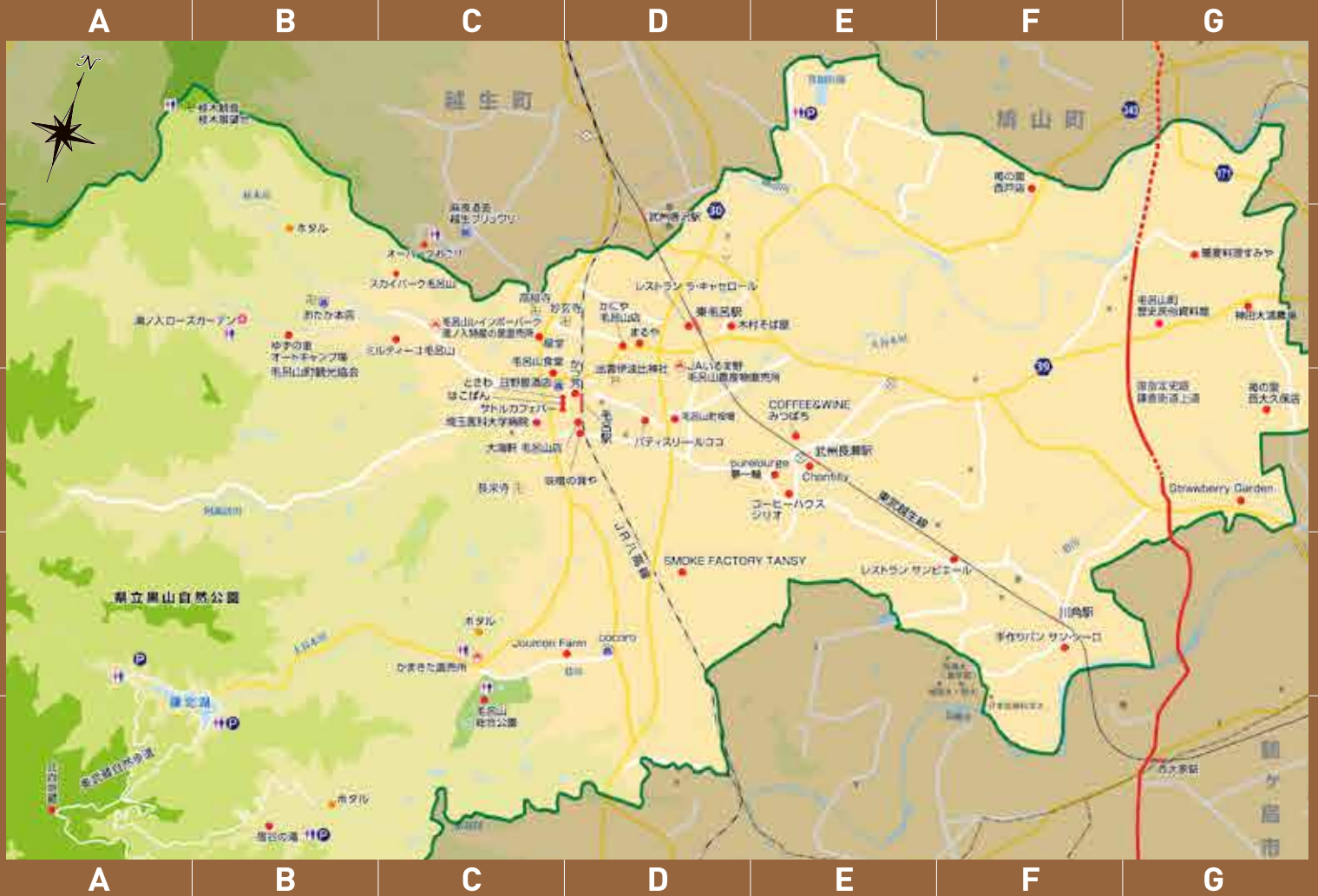


小さなスコーン屋です。小さなご褒美になるようなスコーンを、心を込めて作っています。

### Chantilly E-3

住 毛呂山町南台5-1-1-103 営 10:00~18:00 休 月・火・水、不定休(SNSにて告知) @chantilly.scone (Instagram)





### 電車をご利用の場合

- JR八高線  
八王子駅より毛呂駅まで約60分(高麗川駅乗り換え)
- 東武東上線  
池袋駅より東毛呂駅まで約60分(坂戸駅乗り換え)
- 東急東横線  
横浜駅より東毛呂駅まで約120分(坂戸駅乗り換え)



### お車をご利用の場合

- 関越自動車道  
鶴ヶ島ICより約20分  
坂戸西スマートICより約10分
- 首都圏中央連絡自動車道  
圏央鶴ヶ島ICより約20分

### お問い合わせ

毛呂山町 産業振興課 商工観光係 埼玉県入間郡毛呂山町中央2丁目1番地 TEL 049-295-2112

2023年10月現在