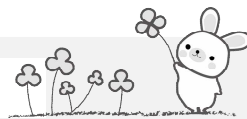


# 病後児保育 利用の手引き



## 利用できる人（次の全てを満たす人）



1. 毛呂山町に住所を有する満1歳から小学3年生までの児童
2. 病気の回復期(※)にあること
3. 保護者の就労、疾病、出産等、やむを得ない理由により家庭における保育が困難な児童
4. 医療機関を受診後、当施設が病後児保育を利用する事を認めた児童  
(感染症の場合、必ず電話予約時にお申し出ください。詳しい経過や症状を確認の上、看護師が利用の可否を判断します。)
  - 感染症・・・麻疹、風疹、水痘、百日咳、流行性耳下腺炎（おたふく）、流行性角結膜炎（はやり目）  
咽頭結膜熱（プール熱）、インフルエンザ、新型コロナウイルス など

(※) 回復期とは、医療機関による入院加療の必要はないが、病状の回復に安静が必要で、集団保育が困難な時期を言います。



### 利用までの流れ

#### ①利用登録

事前に登録をしましょう

#### 役場窓口、町の公式LINEから利用登録ができます

- ・利用日前日までに毛呂山町役場子ども課窓口へ「病後児保育利用登録申請書」(※1)を提出して下さい。  
◎保護者（申請者）の本人確認が出来る物をご提示願います。

- ・町の公式LINEにて登録  
LINE登録はこちらから  
※LINEの場合「病後児保育利用登録申請書」を写真でお送りください。



#### ②受診

医療機関で  
診てもらいましょう

- ・病状把握のため、**医療機関を必ず受診してください**。また、医師にどの程度の状態で回復期とみなすか確認をお願いします。

#### ③利用電話予約

ゆずの里保育園へ  
お電話ください

- ・利用希望日の前日までに予約をしてください。  
予約受付時間：午前9時～午後5時
  - ・休日明けのみ当日予約が可能です。  
当日受付時間：午前7時～午前7時30分
- 予約先：ゆずの里保育園  
(049-294-6066)**

#### ④利用

書類・荷物を  
忘れずにご持参ください

- ・ご利用の際は「病後児保育利用申請書」(※2)の提出をお願いします。
- ・持ち物リストを参考に必要な物をお持ちください。

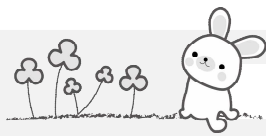
(※1) 「病後児保育利用登録申請書」、(※2) 「病後児保育利用申請書」は役場子ども課窓口、町内保育園・認定こども園・幼稚園にて配布しています。また毛呂山町のホームページからもダウンロードできます。

### 利用料金

- ・認可保育所、認定こども園、認可幼稚園及び地域型保育事業所の在園児、生活保護受給世帯は**無料**
- ・上記以外の児童1日 2,000円（利用日当日の朝、ゆずの里保育園に納入してください。）

※お子さまの体調が悪化し短時間となった場合や、急遽看護師が不在となりお迎えをお願いした場合でも、利用料の返金は行えません。





## 利用できる期間・時間

- 原則連続5日間まで（土曜日・日曜日・祝日・年末年始を除く）
- 利用可能時間（利用時間は、家庭での保育が困難な時間に限ります。）

	利用可能時間
月～金	午前8時30分～午後5時30分
休日明けの当日受付	午前9時～午後5時30分 ※当日予約の場合、8時30分以降に看護師より連絡し、利用の可否を判断いたします。

### ●利用できない日

- 土曜日、日曜日、祝日および年末年始（12月29日～1月3日）
  - 看護師が不在の場合
- ※保育の途中で、急遽看護師が不在となる場合には、お迎えをお願いさせていただきます。

## 利用定員



1日4人まで（予約順）



## 昼食等について

- 昼食を希望する場合は、完全給食で提供（年4回程度給食がない日があります。）
- ※アレルギーなどのあるお子さまは、給食の提供ができないため、お弁当を必ず持参してください。
- おやつは提供はありません。午前と午後の2回分を持参してください。

## 持ち物（すべてに名前を記入してください）

- 書類 「病後児保育利用申請書」（手元に書類がない場合は、受け入れ時にご記入いただけます）
- 医師に処方された薬（お薬手帳又は薬の説明書も併せてお持ちください）
- 水筒（基本は水かお茶。それ以外はお相談ください）
- おやつ（2回分）
- 着替え（2組程度）
- 手拭きタオル
- フェイスタオル（1～2枚）
- バスタオル（2枚）
- 毛布等（必要に応じて）
- お口拭き（必要に応じて）
- 食事用エプロン（必要に応じて）
- 汚れたものを入れるビニール袋（3枚程度）
- お弁当（必要な子のみ）

《オムツ使用のお子様は下記を追加》

- オムツ（必要枚数）
- おしりふき
- 使用済オムツを入れる袋



## 服装

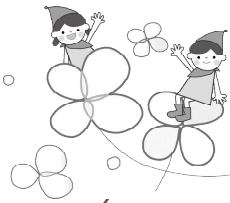
- 自由ですが、くつろぎやすい服装でお越しください。

## その他



- 生活保護受給者証の原本または写しをお持ちください（該当者のみ）





## ご利用にあたって

### ○キャンセルについて

- ・ご利用をキャンセルする場合には、ゆずの里保育園へお電話ください。  
また、当日のキャンセルは、午前7時～午前8時までに連絡をお願いします。  
連絡先（ゆずの里保育園）：049-294-6066
- ・キャンセル料は発生しません。

### ○園内でのケガについて

- ・万が一、保育中にお子さまがケガをして入院、通院された際、町では傷害保険に加入しています。

### ○送迎について

- ・送迎の際は保護者または、お子さまが安心する保護者に代わる方が付き添ってください。
- ・申請書に記入された方以外が送迎する際は、担当者にお伝えください。
- ・**お迎えは必ず午後5時30分までに**お願いします。

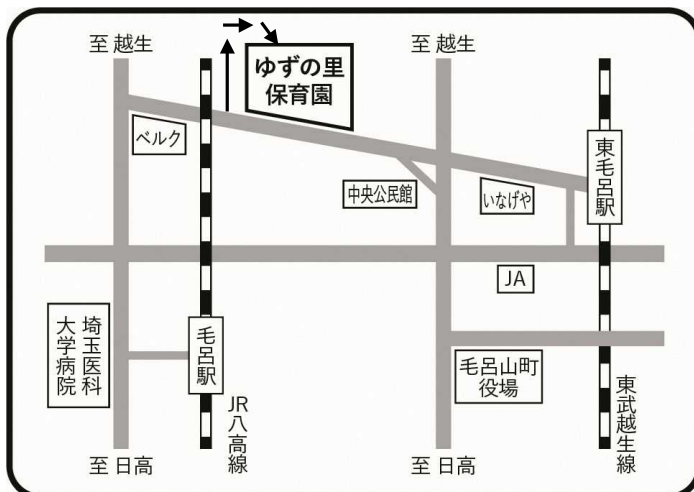
### ○その他

- ・医療的ケアや特別な配慮が必要な場合は、電話予約時にお申し出ください。
- ・安静を保つことが難しい場合は、ご利用いただけないことがあります。

### ○注意事項

- ・ご利用の途中であっても、お子さまの体調によってはお迎えをお願いする場合がありますので、緊急連絡先については、常に連絡がとれるようにお願いします。
- ・保育にあたっては、感染症に細心の注意を払いますが、他の利用児童から病気がうつる可能性があることをご理解ください。
- ・予約時に利用可能と判断されても、当日のお子さまの体調によってはご利用いただけないことがあります。
- ・お子さまの容体が急変したときは、医療機関を受診する場合があります。その際の医療費等は、保護者負担となります。

※建物の裏側に病後児保育の入り口があります。  
裏の駐車場をご利用ください。



### 【連絡先】

## 毛呂山町立ゆずの里保育園

住所：毛呂山町平山1-47-2  
電話：049-294-6066

（東武越生線 東毛呂駅より徒歩12分）